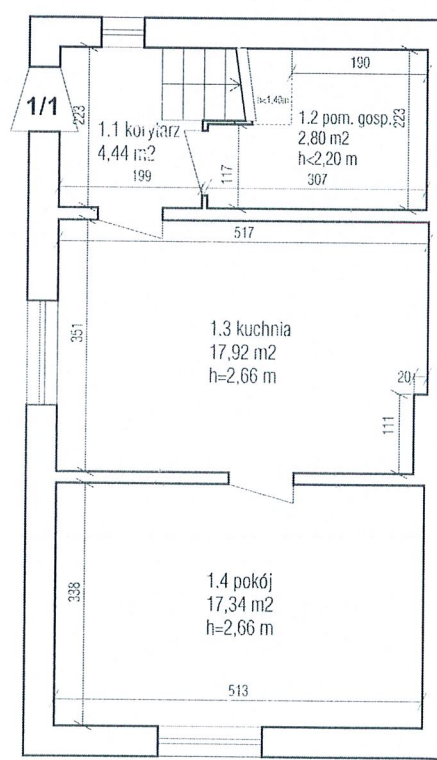


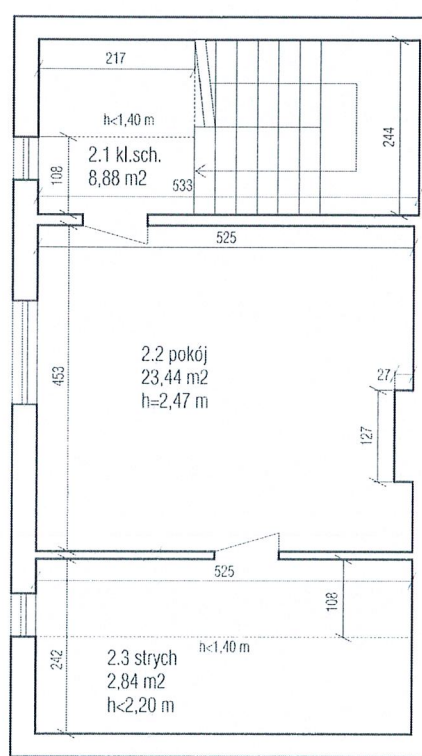
RZUT PARTERU



mgr inż. Wiesława Maciaszek
Upr. bud. UAN/N/210/1066/88
ZAPIS/0516/01

BUDYNEK MIESZKALNY	
MIEJSCOWOŚĆ KARLINKO 1/1	
NR EW. 320103 5.0007.260, DZ. NR 628/14	
GMINA KARLINKO	
RZUT PARTERU	
NR RYS. 1	SKALA 1:100

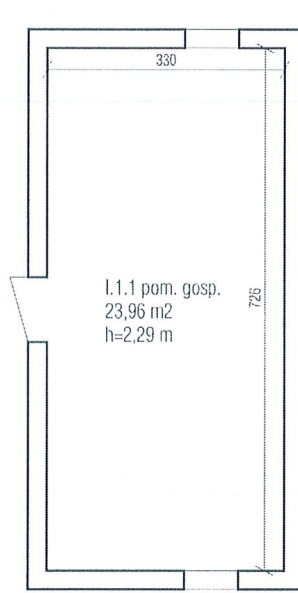
RZUT PIĘTRA



mgr inż. Wiesława Maciaszek
Upr. bud. UAW/117/210/1066/88
ZAPIS/03/6/01

BUDYNEK MIESZKALNY	
MIEJSCOWOŚĆ KARLINKO 1/1	
NR EW. 320103 5.0007.260, DZ. NR 628/14	
GMINA KARLINKO	
RZUT PIĘTRA	
NR RYS. 2	SKALA 1:100

RZUT PRZYZIEMIA



mgr inż. Wiesława Maciaszek
Upr. bud. DAW/N/7110/1066/88
ZAP/IS/0576/01

BUDYNEK GOSPODARCZY I	
MIEJSCOWOŚĆ KARLINKO 1/1	
NR EW. 320103 5.0007.259, DZ. NR 628/14	
GMINA KARLINO	
RZUT PRZYZIEMIA	
NR RYS.3	SKALA 1:100