

Niniejszy projekt budowlany
 został zatwierdzony decyzją nr 471/M
 z dnia 23.03.2011 wydaną przez Starostę
 Białogardzkiego.
 Podpis: *[Signature]*
 BUDOWNICTWA
 SPECJALISTA
 Juliusz Bock

LEGENDA

- proj. krawęż drogi
- proj. krawęż pobocza
- proj. skarpa
- naw. bitumiczna
- pobocze gruntowe
- lokalizacja przekroi poprzecznych
- oświetlenie drogowe

Starostwo Powiatowe w Białogardzie
 WYDZIAŁ BUDOWNICTWA
 I OCHRONY ŚRODOWISKA
 Plac Wolności 16 - 17, 78-200 Białogard
 tel. 094 312 09 56-58, fax 0 94 312 09 11

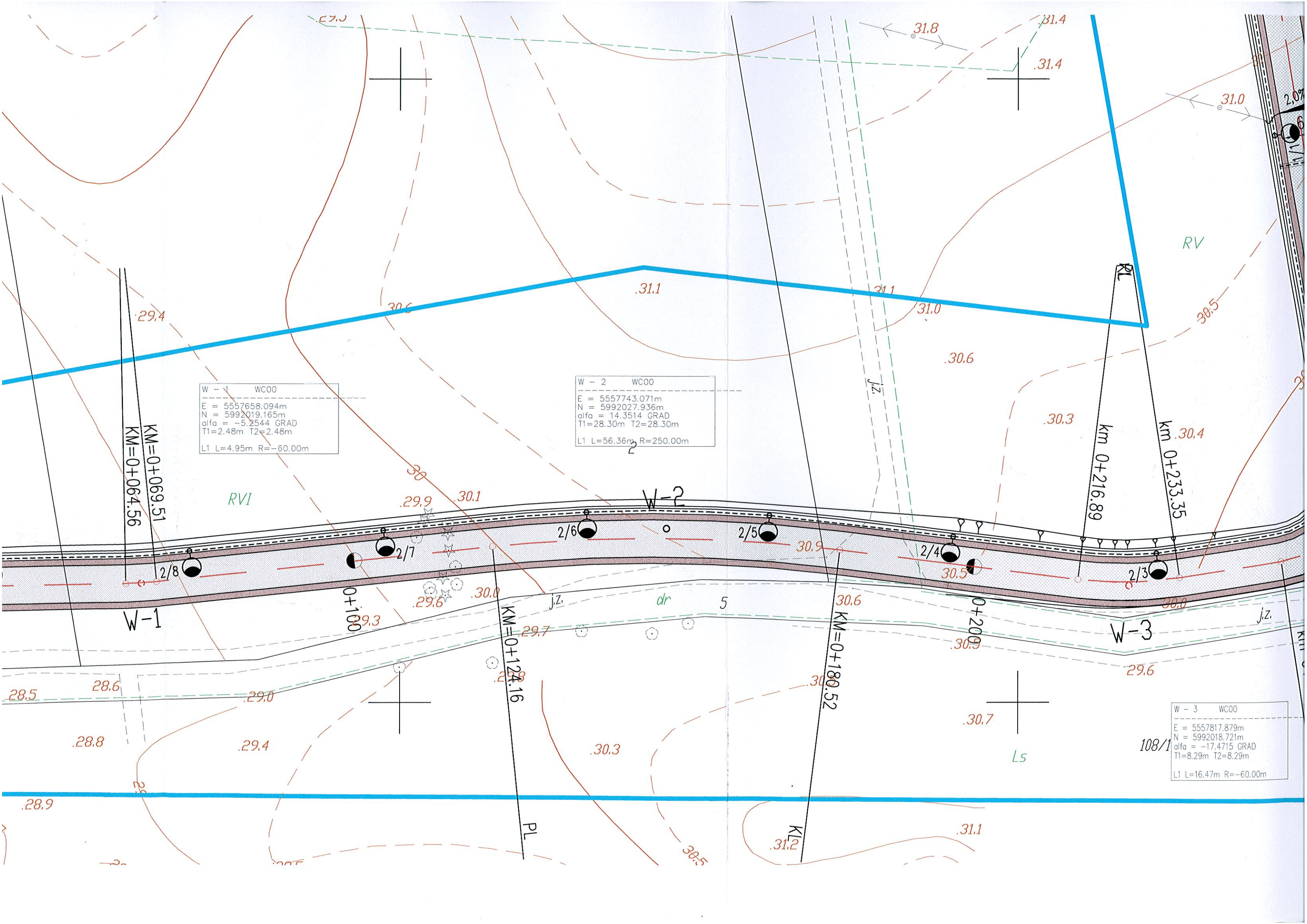
Budowa drogi dojazdowej do terenu inwestycyjnego objętego Strefą Ekonomiczną KSSSE
 w Karlinie przy ulicy Kołobrzeskiej

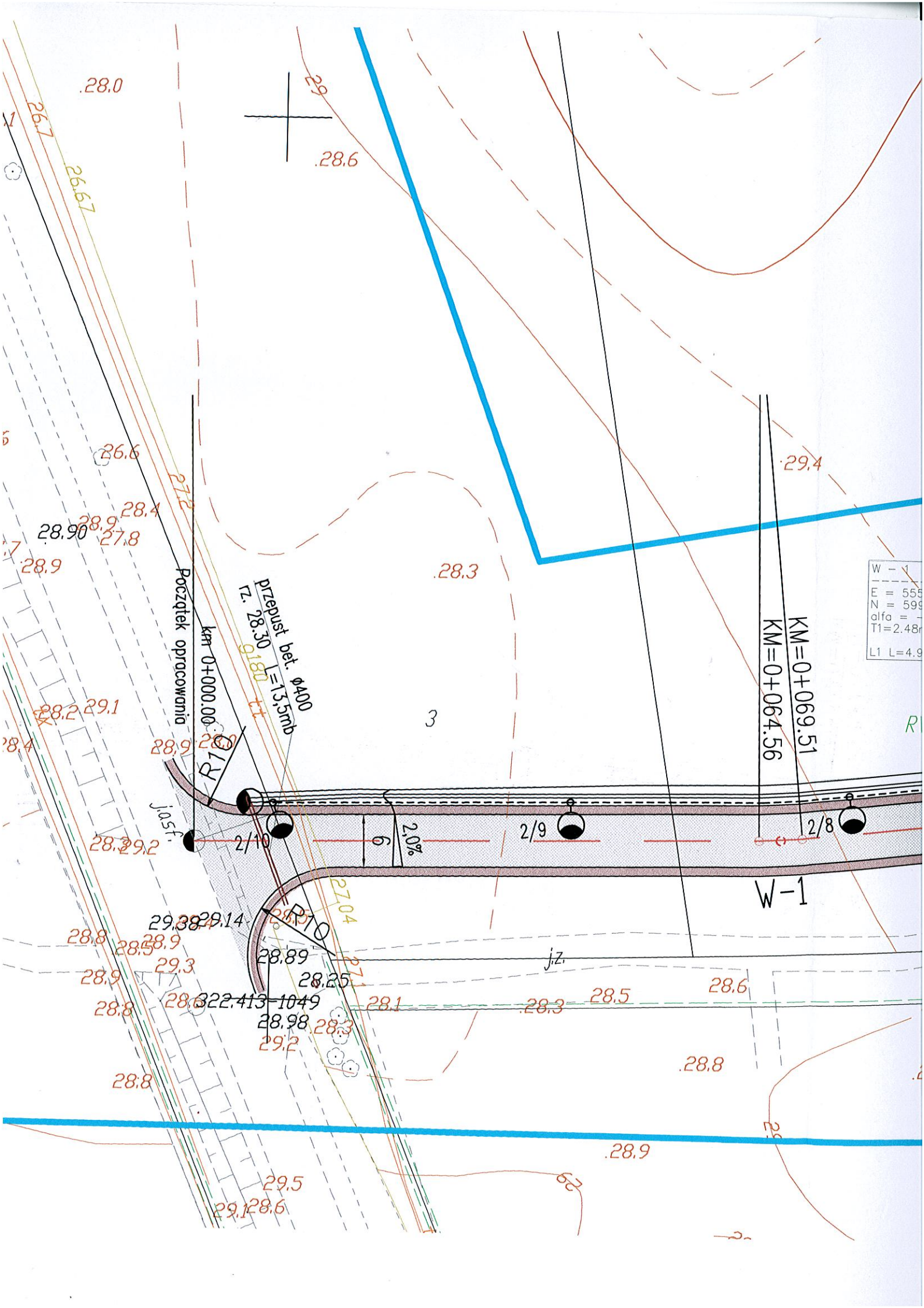
Projekt zagospodarowania terenu - plansza zbiorcza				
INWESTOR:		Gmina Karlino ul. Plac Jana Pawła II 6 78-230 Karlino		
Zakład Projektowania i Nadzoru Budowlanego "WIE - MAR" s.c. W. Grzywacki, I. Jankowiak E. Grzywacka - Wziątek 78 - 200 Białogard	Opracował:	Upr. Bud. Nr 9 -	<i>[Signature]</i>	DATA
	Wiesław Grzywacki	2001/150/71 Kraków		VIII 2010
	Projektował:	Upr. Bud. Nr UAN N/	<i>[Signature]</i>	SKALA
	Marian Jankowiak	7210/847/88 Koszalin		1:500
Sprawdził:	Upr. Bud. Nr	<i>[Signature]</i>	NR RYSUNKU	
Andrzej Olszewski	A/NB 8300/78/Koszalin			1.1
Projektował:	Upr. Bud. Nr	<i>[Signature]</i>		
Ryszard Tomczyk	UAN/U/7342/42/93 Koszalin			

W - 1 WCO0
 E = 5557658.094m
 N = 5992019.165m
 alfa = -5.2544 GRAD
 T1=2.48m T2=2.48m
 L1 L=4.95m R=-60.00m

W - 2 WCO0
 E = 5557743.071m
 N = 5992027.936m
 alfa = 14.3514 GRAD
 T1=28.30m T2=28.30m
 L1 L=56.36m R=250.00m

W - 3 WCO0
 E = 5557817.879m
 N = 5992018.721m
 alfa = -17.4715 GRAD
 T1=8.29m T2=8.29m
 L1 L=16.47m R=-60.00m





W - 1
E = 555
N = 599
alfa = -
T1 = 2.48
L1 L = 4.9