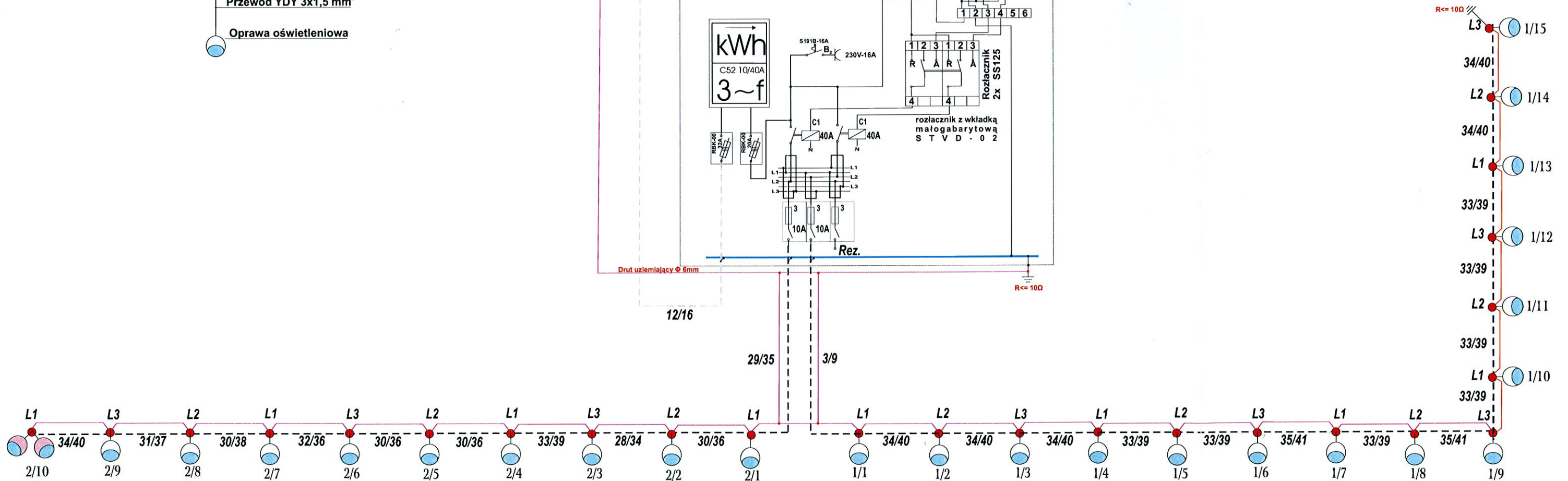
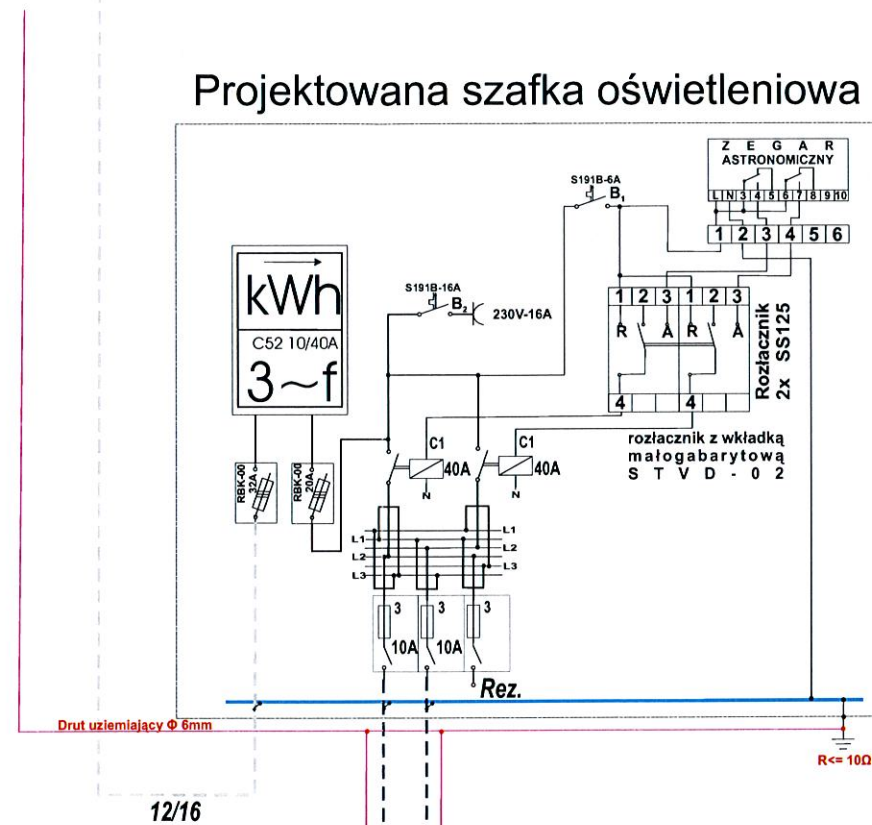


# Ochrona od porażień: SZYBKIE ODŁACZENIE ZASILANIA

## ZASILANIE



Projektowana szafka oświetleniowa



**Legenda**

- Projektowany słup oświetleniowy stalowy - ocyn typu SW-8 z oprawą SGS103/70
- Projektowany słup oświetleniowy stalowy - ocyn typu SW-8 z oprawą SGS104/100
- - Projektowany kabel YAKY 4x25mm<sup>2</sup>
- - Projektowany kabel YAKY 4x35mm<sup>2</sup>
- - Projektowany drut Fe-Zn Φ 6mm

<b>PUH "TOMEK" 78-100 Kołobrzeg ul. Krótka 5</b>			
Investor <b>Urząd Miasta i Gminy Karlino Pl. Jana Pawła II</b>	Projektował inż. R. Tomczyk	<i>[Signature]</i>	
Obiekt Karlino ul. Koszalińska - Scanrad Dz. nr 602/12; 602/13; 602/17; 604/5; 574/5; 636 obr Daszewo	Opracował <b>I 2008</b>	mgr inż. M. Stepien	<i>[Signature]</i>
Treść		SKALA 1:1000	Nr rys. <b>1</b>
<b>Schemat ideowy instalacji oświetlenia drogowego</b>			