

ISTNIEJĄCY UZIOM

ZK4

ZK3

ZK2

ZK1

ISTNIEJĄCA INSTALACJA ODGROMOWA

ISTNIEJĄCY UZIOM

ZK8

ZK7

ZK6

ISTNIEJĄCA INSTALACJA ODGROMOWA

ISTNIEJĄCY UZIOM

ZK5

ZK4

ZK3

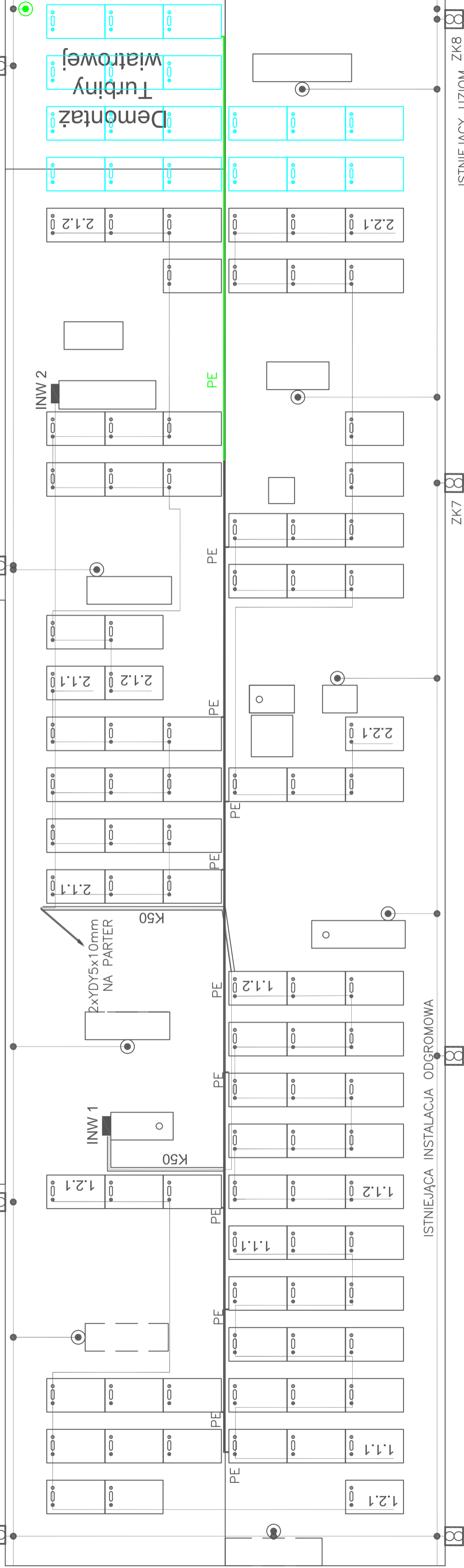
ZK2

ZK1

ZK7

ZK8

Panele fotowoltaiczne nalewacji



ZK5 ISTNIEJĄCY UZIOM

ZK6

ZK7

ISTNIEJĄCY UZIOM ZK8

Uwaga: przed przystąpieniem do montażu instalacji fotowoltaicznej zdemontować istniejącą turbinę wiatrową wraz z osprzętem. uszczelnić przepusty pozostałe po turbinie. Wyrównać dach (usunąć fundamenty turbiny). Naprawić poszycie dachowe.



Panel fotowoltaiczny 280 18x280=5040W

Istn. panel fotowoltaiczny RENESOLA 250

• Złącza odgromowe

ZK2

Istn. złącze kontrolne w puszcze odgromowej

Istn. iglica odgromowa

● Projektowana iglica odgromowa

Pręt odgromowy

____ Ciąg łańcucha paneli fotowoltaicznych

1.1.1

Oznaczenie łańcucha paneli fotowoltaicznych

Pierwsza cyfra - numer inwertera

Druaga cyfra - numer wejścia(trakera)

Trzecia cyfra - numer łańcucha (string)

Dobudówka poza zakresm opracowania

P.H.U. ELSTAN Stanisław Osński
60-461 Poznań, ul. Goidapska 9
tel: +48 602 216 728
e-mail: stanislaw.osinski@elstan.poznan.pl

INWESTOR:	Gmina Karlino ul. Plac Jana Pawła II 6, 78-230 Karlino,		
OBIEKT:	Przedszkole w Karlinie 78-230 Karlino, ul. Moniuszki 8		
ADRES:	78-230 Karlino, ul. Moniuszki 8		
TYTUL RYS.:	INSTALACJE FOTOWOLTAICZNE - RZUT DACHU		
BRANŻA:	ELEKTRYCZNA	STADIUM:	PROJEKT BUDOWANY
OPRACOWAŁ:	inż. Stanisław Osński upr. nr WKP/0174/P00E/1q 04.2016	DATA:	04.2016
SPRACOWAŁ:		SKALA:	1