

Profil gazociągu  
Przełożenie gazociągu średnicy 160 w m. Długość

Nie wyklucza się istnienia na terenie projektowanych kanałów oraz przewodu innych urządzeń podziemnych, które nie zostały odnalezione w czasie inwentaryzacji geodezyjnej. Dokładne rzędne istniejącego uzbrojenia ustalić po ręcznym odkopaniu i ewentualnie przeprowadzić korektę pod nadzorem projektanta.

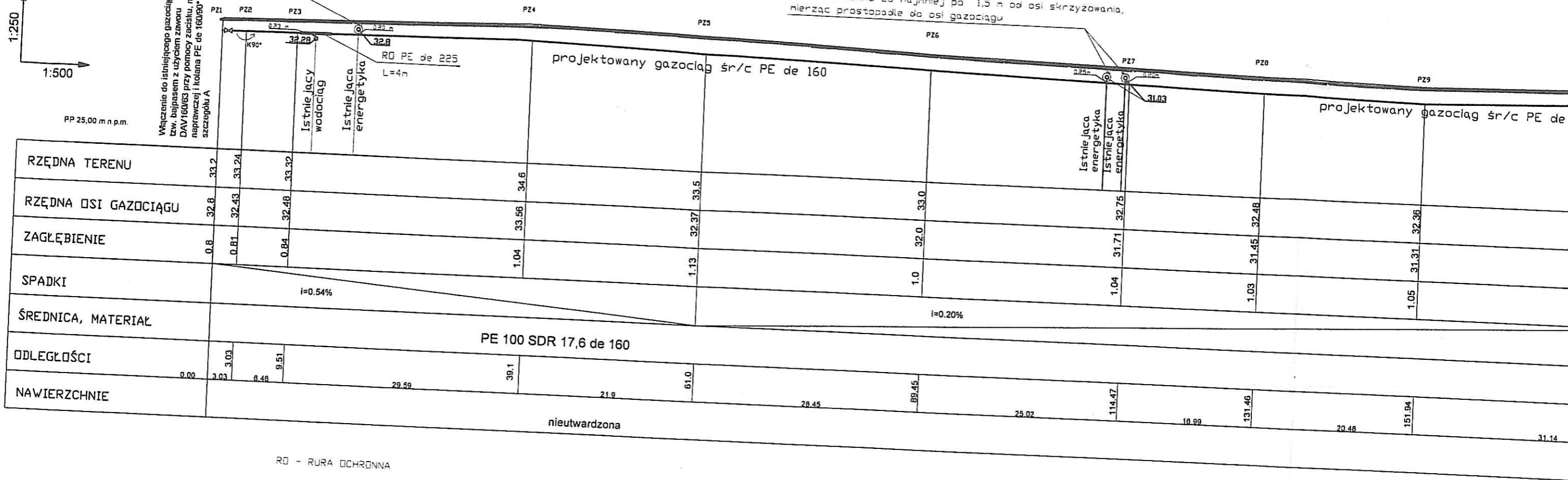
1:250  
1:500

PP 25,00 m n.p.m.

Włączenie do istniejącego gazociągu tzw. bajpasem z użyciem zaworu DAV/160/63 przy pomocy zacisku, rury naprawczej i kolana PE de 160/90° wg szczegółu A

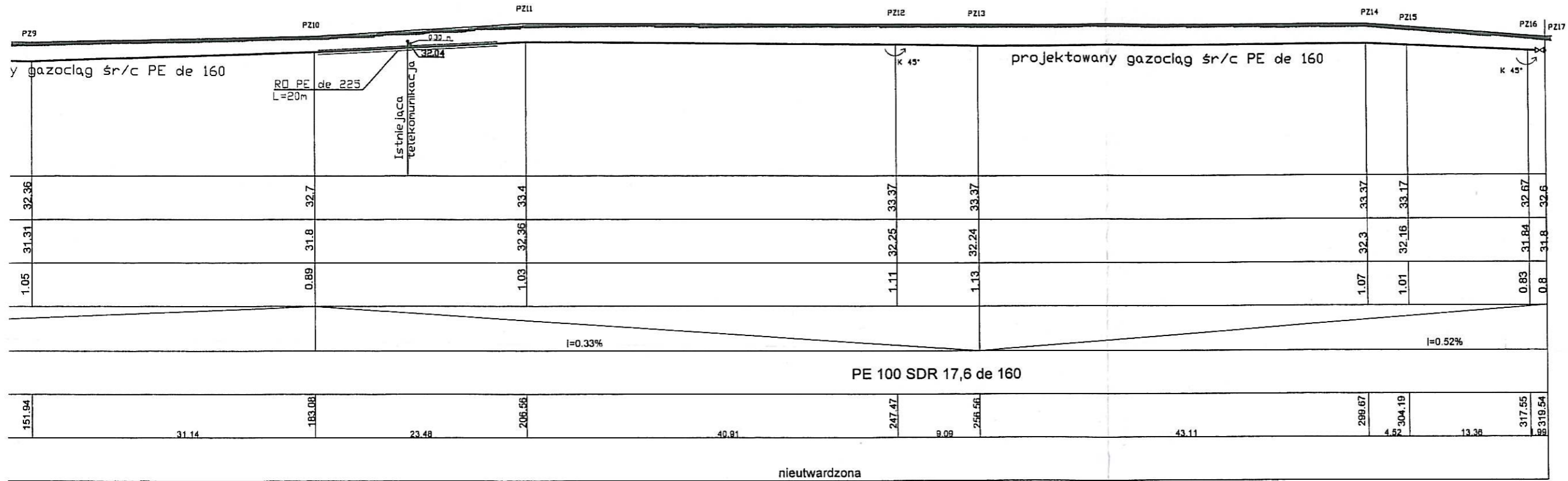
rura ochronna co najmniej po 1,5 m od osi skrzyżowania, mierząc prostopadłe do osi gazociągu

rura ochronna co najmniej po 1,5 m od osi skrzyżowania, mierząc prostopadłe do osi gazociągu



**Profil gazociągu PE de 160  
i gazociągu średniego ciśnienia PE  
de 160 w m. Daszewo**

STAROSTWO POWIATOWE W BIAKOGARDZIU  
WYDZIAŁ BUDOWNICTWA  
I OCHRONY ŚRODOWISKA  
ul. 1-go Maja 18, 78-200 Białogard  
tel. 094 312 0054-58 fax 094 312 0911



Inwestor	<b>Gmina Karlino, Plac Jana Pawła II 6 78 - 230 Karlino</b>			
Biuro projektowe	<b>Gaz Budowa Sp. z o.o. ul. Kolobrzeska 2, 78-230 Karlino</b>			
	Imię i nazwisko	Nr uprawnienia	Data	Podpis
Opracował	mgr inż. Andrzej Pietralik		2010	
Opracował	mgr inż. Rafał Perski		2010	
Projektował	inż. Wacław Terlecki	ZAP/0077/PWOS/06	2010	
Sprawdził	mgr inż. Zbigniew Jeruzal	UAN/U/7342/96/93	2010	
Skala 1:250/500	Opis rysunku Projekt budowlany przełożenia odcinka sieci gazowej śr/c w obsębie m. Daszewo, m. Brzeźno, dz. nr 299/1, 300, 301/5 i 301/7			Nr umowy 00054/07/2010 Nr rysunku <b>2</b>