

OBIĘKT: obr. Karwin dz. 127/1, 128  
Karłino - obszar wiejski 320103\_5  
powiat: białogardzki  
województwo: zachodniopomorskie  
skala mapy 1: 1000

Mapę do celów projektowych sporządzono przy wykorzystaniu:  
1. mapa zasadnicza w skali 1:1000 sekcje: 5.212.27.02.1;

2. danych branżowych części uzbrojenia podziemnego
  3. pomiaru zieleni wysokiej i pomników przyrody oraz pomiaru innych obiektów wskazanych przez projektantów
  4. opracowanych geodezyjnie elementów planu zagospodarowania przestrzennego (linie rozgraniczające, linie regulujące, osie ulic)
- Na niniejszym wstępie wykazano następujące projekty obiektów budowlanych, w tym uzbrojenia podziemnego terenu

1. brak
- 2.
- 3.
- 4.

Informacje dodatkowe:

1. ——— zakres pomiaru
2. Redakcja znaków zgodna z instrukcją K-1 (1979) / K-1 (Podstawowa Mapa Kraju z 1998r.)
3. Mapa nadaje się do celów projektowych w zakresie pomiaru.
4. Stopień kartometryczności mapy do celów projektowych jest zgodny K-1 (Podstawowa Mapa Kraju z 1998r.) z przepisami instrukcji technicznej K-1 (1979)/
5. Wszystkie trwałe obiekty budowlane podlegają wytyczeniu przez jednostkę wykonawstwa geodezyjnego.
6. Nie wyklucza się istnienia w terenie również uzbrojenia, o których brak było informacji branżowych i nie zostało odnaleziono w czasie inwentaryzacji geodezyjnej

Uzbrojenie opracowano na podstawie:

1. danych branżowych - z literką B
2. pośredniego ustalenia przebiegu aparaturą elektromagnetyczną - z literką A
3. bezpośrednich pomiarów powykonawczych - bez litery

W związku z tym w częściach 1 i 2 nie gwarantuje się kompletności, a dokładność położenia uzbrojenia na mapie może być niższa od dokładności kartometrycznej mapy.

Aktualność mapy do celów projektowych na dzień:  
2010.07.16

USŁUGI GEODEZYJNO-KARTOGRAFICZNE  
"GEO-NEO"  
Robert Ważniak  
Konikowo 77 "J" 76-024 Świeżyno  
tel. 501-383-468

Wykonano w ramach roboty geodezyjnej:  
KERG nr: 0350086-101/2010

W zakresie opracowania znajdują się punkty osnowy geodezyjnej nr: brak

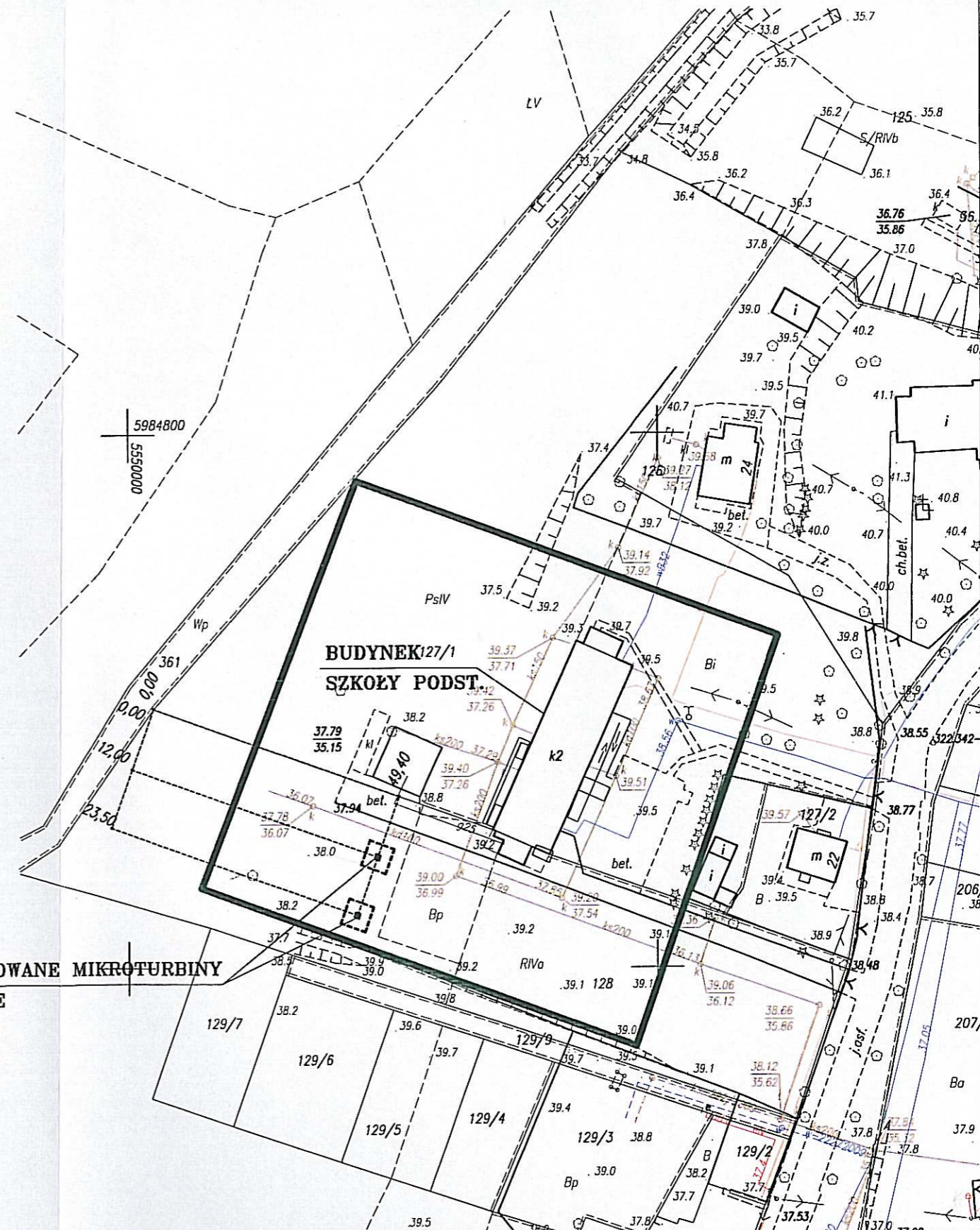
podlegające ochronie na podst. art. 15, art. 48 ust. 1 pkt 3 ustawy Prawo geodezyjne i kartograficzne

Granice i nr działek ewidencyjnych według danych  
PODGiK w Białogardzie z dnia: 2010.07.22

Rejestracja:

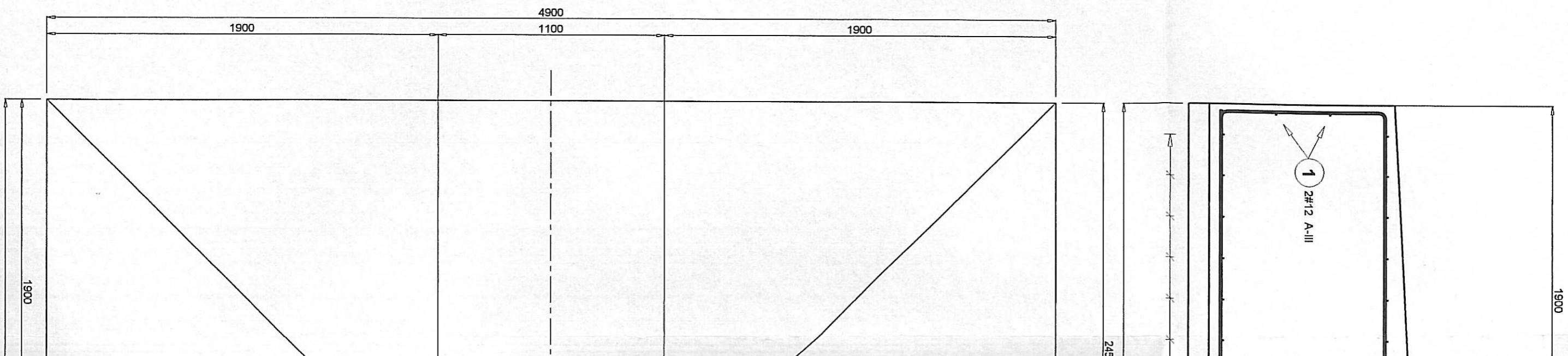
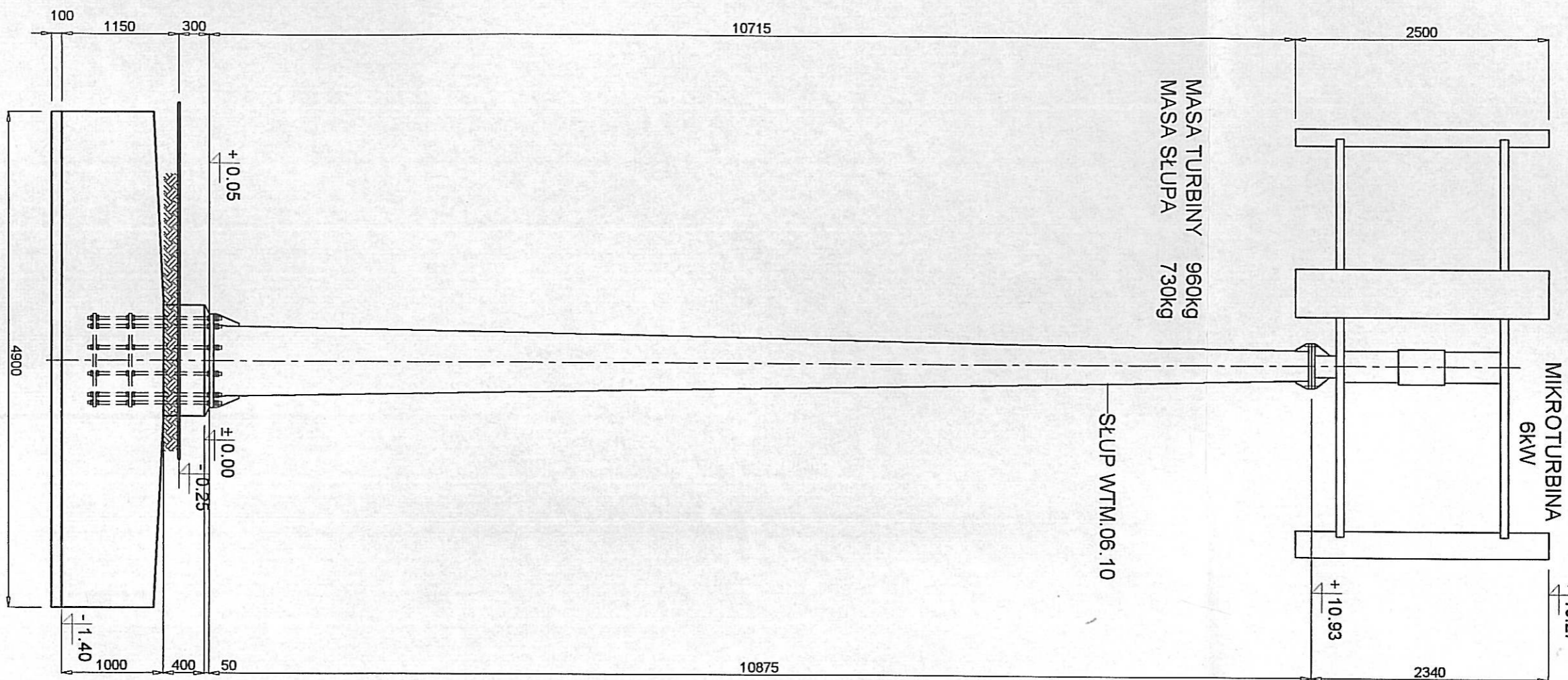
Kierownik jednostki wykonawstwa geodezyjnego:  
R. Ważniak nr upr. 18561

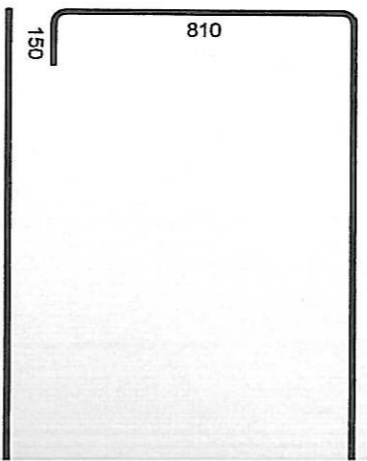
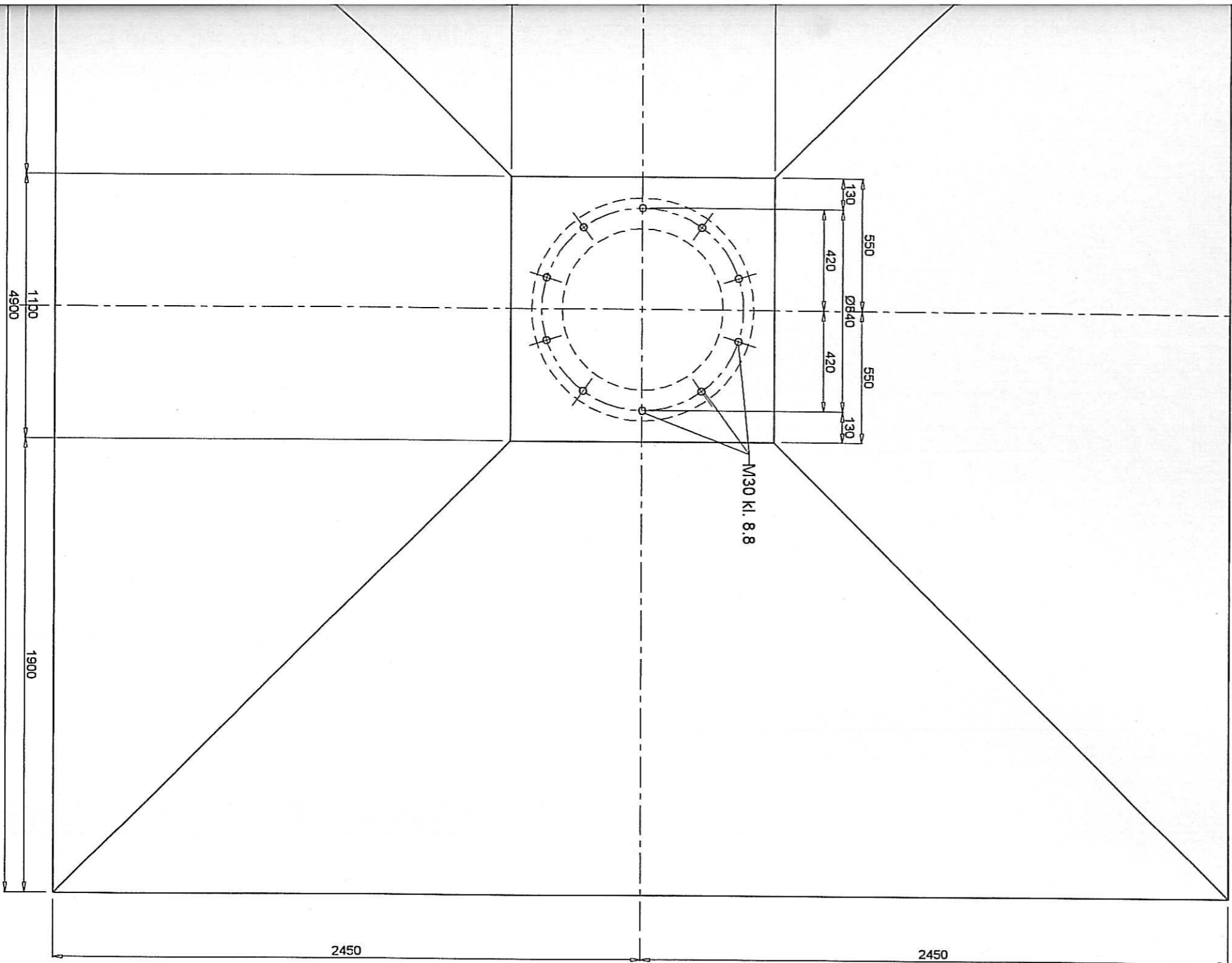
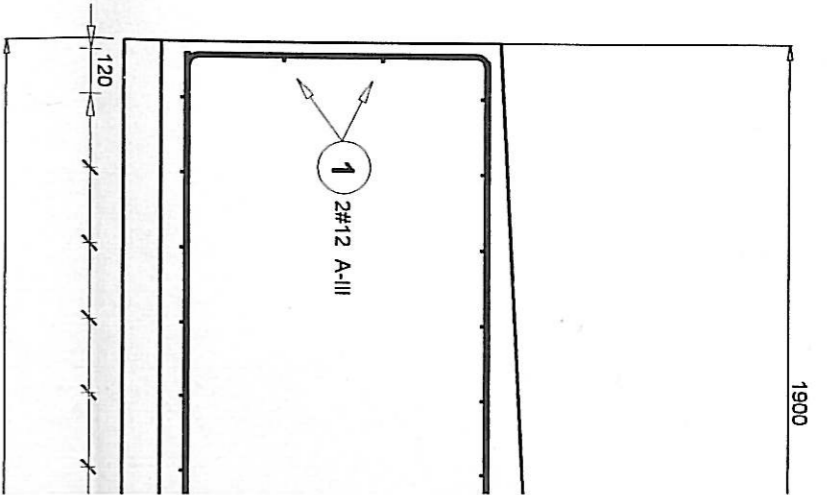
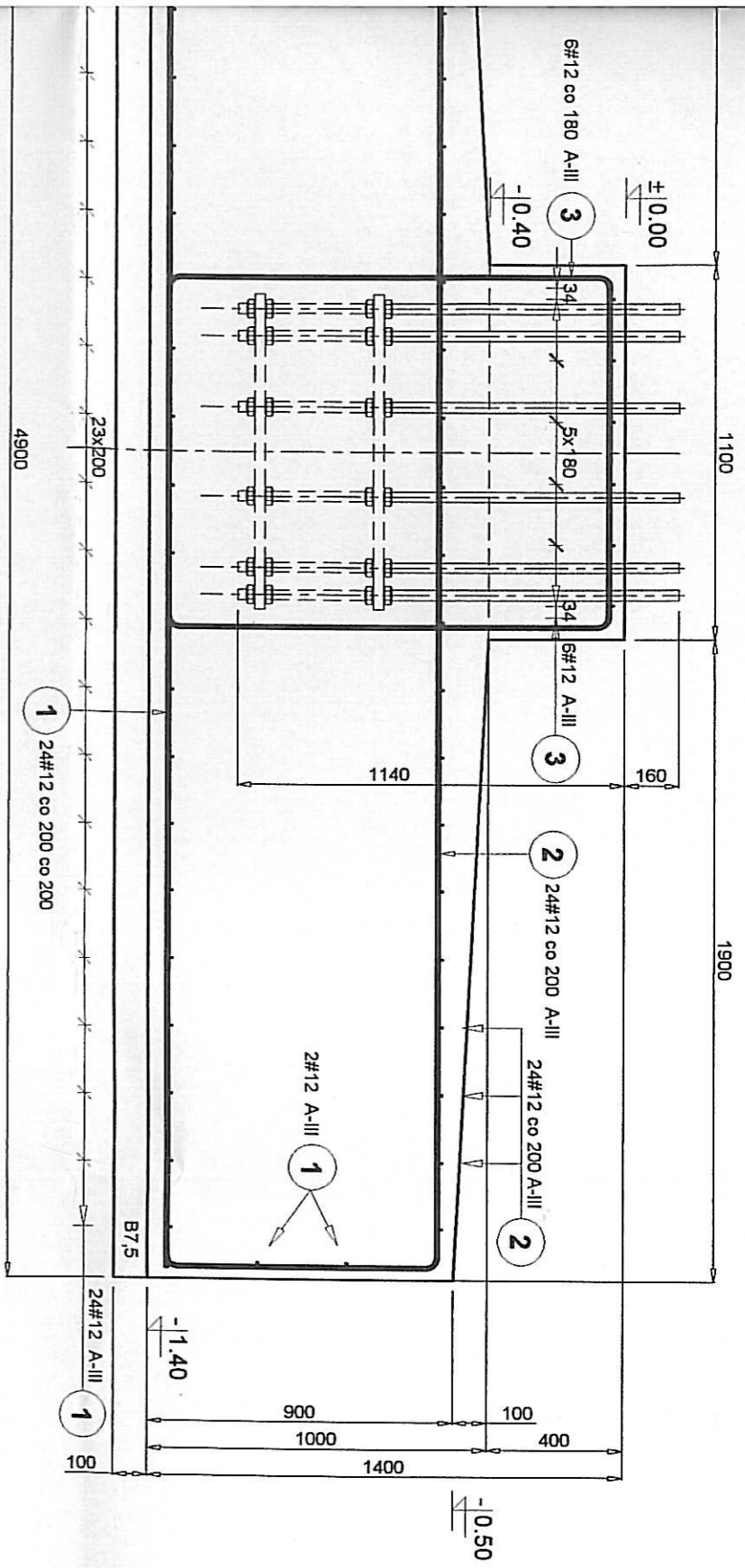
PROJEKTOWANE MIKROTURBINY  
WIATROWE



INWESTOR			
GMINA KARLINO			
TREŚĆ RYSUNKU			
PROJEKT INSTALACJI MIKROTURBINY WIATROWEJ 2x6kW SZKOŁA PODSTAWOWA - KARWIN			
PROJEKTOWAŁ:	mgr inż. Adam Szyszko	NR OPRACOWANIA	AN/5346/384/02
SPRAWDZIŁ:	inż. Andrzej Wojciechowski	NR OPRACOWANIA	A/PNB/8300/133/00
PROJEKT PROJEKT BUDOWLANY MIKROTURBINY WIATROWEJ DLA SZKOŁY PODSTAWOWEJ W MIEJSCOWOŚCI KARWIN, GMINA KARLINO			DATA
			07.2010
			NR RYSUNKU
			1

# MIKROTURBINA WIATROWA MOCY 6kW RYSUNEK ZESTAWIENIOWY 1:50

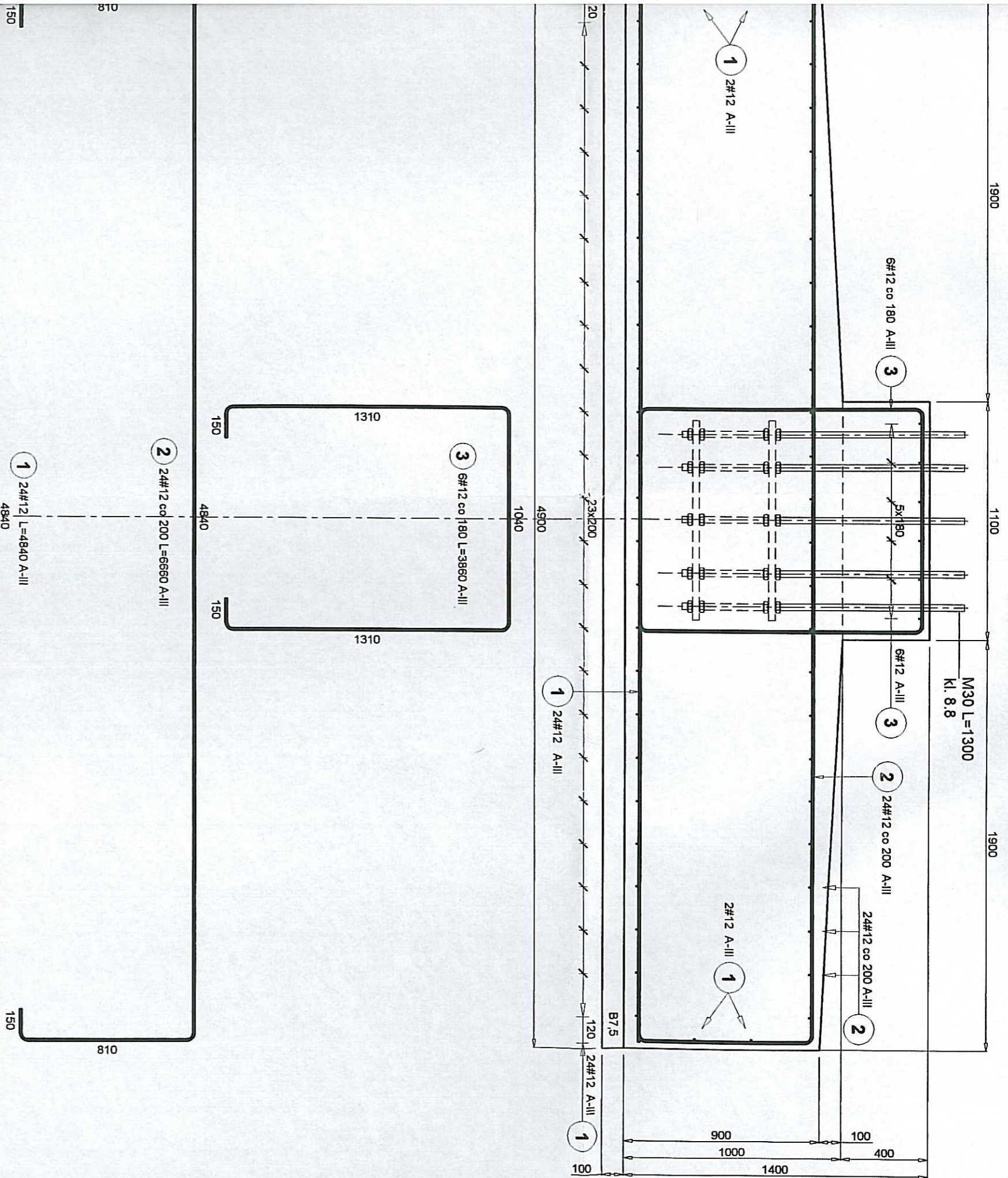




Poz.	Stal		Długość (mm)	Ilość	
	#	A-III		w elemencie	elemen
1	12		4840	56	1
2	12		6660	48	1
3	12		3860	12	1
Długość wg średnic (m)					
Masa 1 m pręta (kg/m)					
Masa łączna wg średnic (kg)					
Masa łączna wg gatunku stali (kg)					
Ogółem (kg)					

ZAKOTWIENIE SŁUPA M30 KL.8.8  
DŁUGOŚĆ ŚRUB 1300mm  
DOSTAWA ŚRUB I PIERŚCIENI K  
BETOK KL. B20 23,30m³  
BETO KL. B7,5 2,40m³

FUNDAMENT TURBINY WIATROWEJ  
SIMPLY VERTICAL 3kW - ZBROJENIE 1:20



Z.	Stal	Długość (mm)	Ilość		Długość łączna (m)
			w elemencie	elementów	
	#				# 12
	A-III				
12		4840	56	1	56
12		6660	48	1	48
12		3860	12	1	12
Ilość wg średnic (m)					637,04
Ilość wg średnic (kg)					0,89
Ilość wg średnic (kg)					565,69
Ilość wg średnic (kg)					565,69
Ilość wg średnic (kg)					565,69

KOTWIENIE SŁUPA M30 KL.8.8

UGOŚĆ ŚRUB 1300mm

OSTAWA ŚRUB I PIERŚCIENI KOTEW -FABRYCZNA

ITOK KL. B20 23,30m<sup>3</sup>  
ETO KL. B7,5 2,40m<sup>3</sup>

INWESTOR			
GMINA KARLINO			
TREŚĆ RYSUNKU			
PROJEKT INSTALACJI MIKROTURBINY WIATROWEJ 3kW			
SZKOŁA PODSTAWOWA – KARWIN			
RYSUNEK ZESTAWIENIOWY I FUNDAMENT			
PROJEKTOWAŁ:	mgr inż. Adam Szyński	NR DOKUMENTU	AV/3346/304/82
SPRAWDZIŁ:	inż. Andrzej Wojciechowski	NR DOKUMENTU	AV/3346/304/82
PROJEKT BUDOWLANY MIKROTURBINY WIATROWEJ DLA SZKOŁY PODSTAWOWEJ W MIEJSCOWOŚCI KARWIN, GMINA KARLINO		SKALA	1:50 i 20
		NR RYSUNKU	2K/2