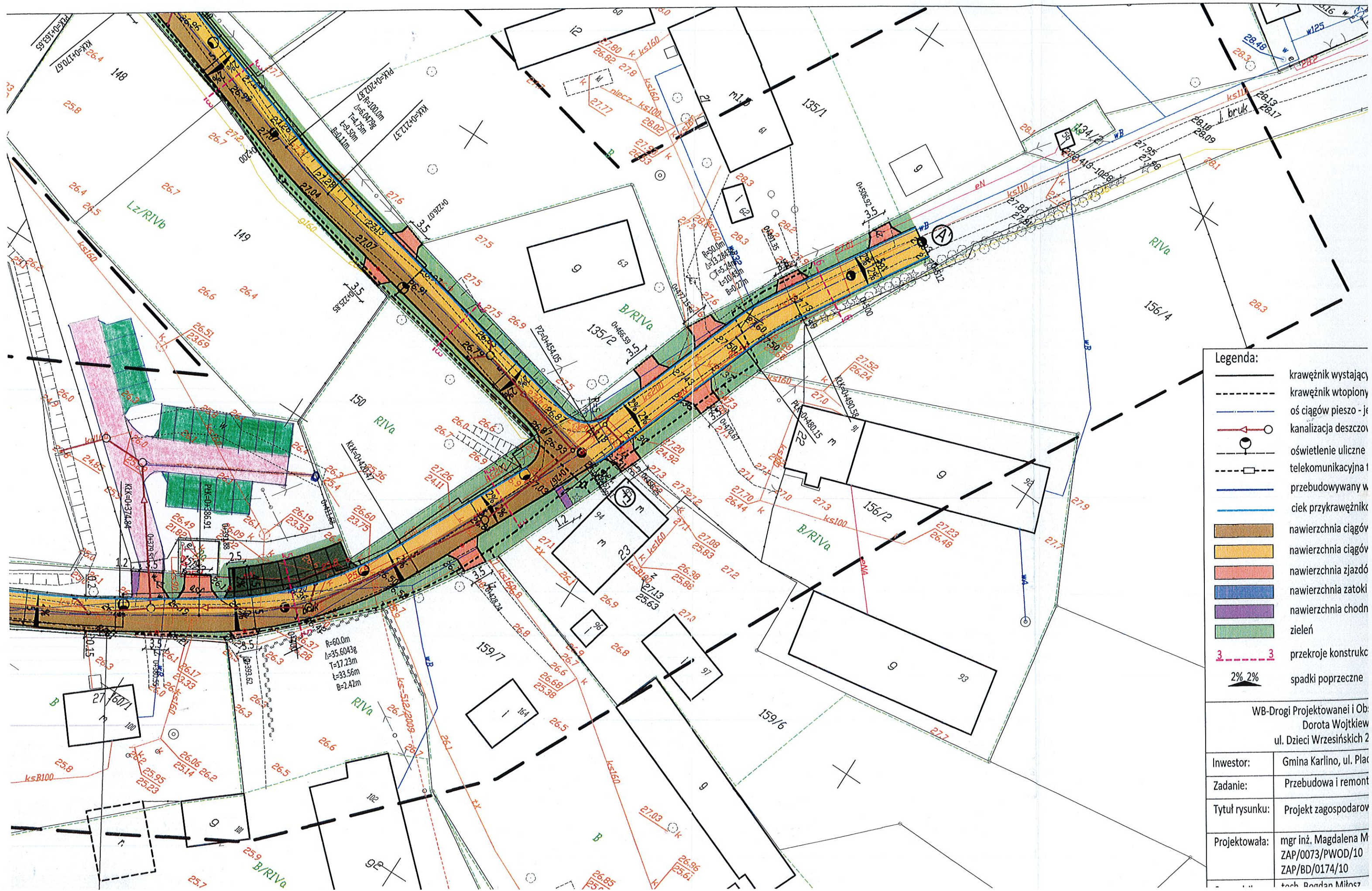


5.2



Legenda:

- krawężnik wystający
- krawężnik wtopiony
- oś ciągów pieszo - je
- kanalizacja deszczowa
- oświetlenie uliczne
- telekomunikacyjna
- przebudowywany w
- ciek przykrawężnik
- nawierzchnia ciągów
- nawierzchnia ciągów
- nawierzchnia zjazdów
- nawierzchnia zatoki
- nawierzchnia chodni
- zieleni
- przekroje konstrukcyjne
- spadki poprzeczne

WB-Drogi Projektowanej i Ob.
Dorota Wojtkiewicz
ul. Dzieci Wrzesińskich 2

Inwestor:	Gmina Karlino, ul. Plac
Zadanie:	Przebudowa i remont
Tytuł rysunku:	Projekt zagospodarowania
Projektowała:	mgr inż. Magdalena M ZAP/0073/PWOD/10 ZAP/BD/0174/10
	techn. Bogdan Milner

Wydruk z systemu IntraEWID

< Podtytuł >

skala 1: 500

układ współrzędnych 2000 strefa 5 (15°)

*Droga
Długość - 75 m, szer. 3,5 m*



*Oświetlenie: liniz kablowe 115 m
Wzrost oprow: 3 szt.*

*Kawierzaj demarów: 120 m (4.315)
Atak - 2 szt., wpusty 4 szt.*

X = 5990157.79, Y = 5555203.40



X = 5989990.57, Y = 5555070.57
Kowańsz, Karlino - obszar wiejski

54

Dokument bez mocy prawnej.

DROGA 87m x 3,5m
CHODNIK 100m x 2,0m
Wydruk z systemu IntraEWID

Sporządził Paweł Filipowicz (20.12.2021, 09:21:51)

< Podtytuł >

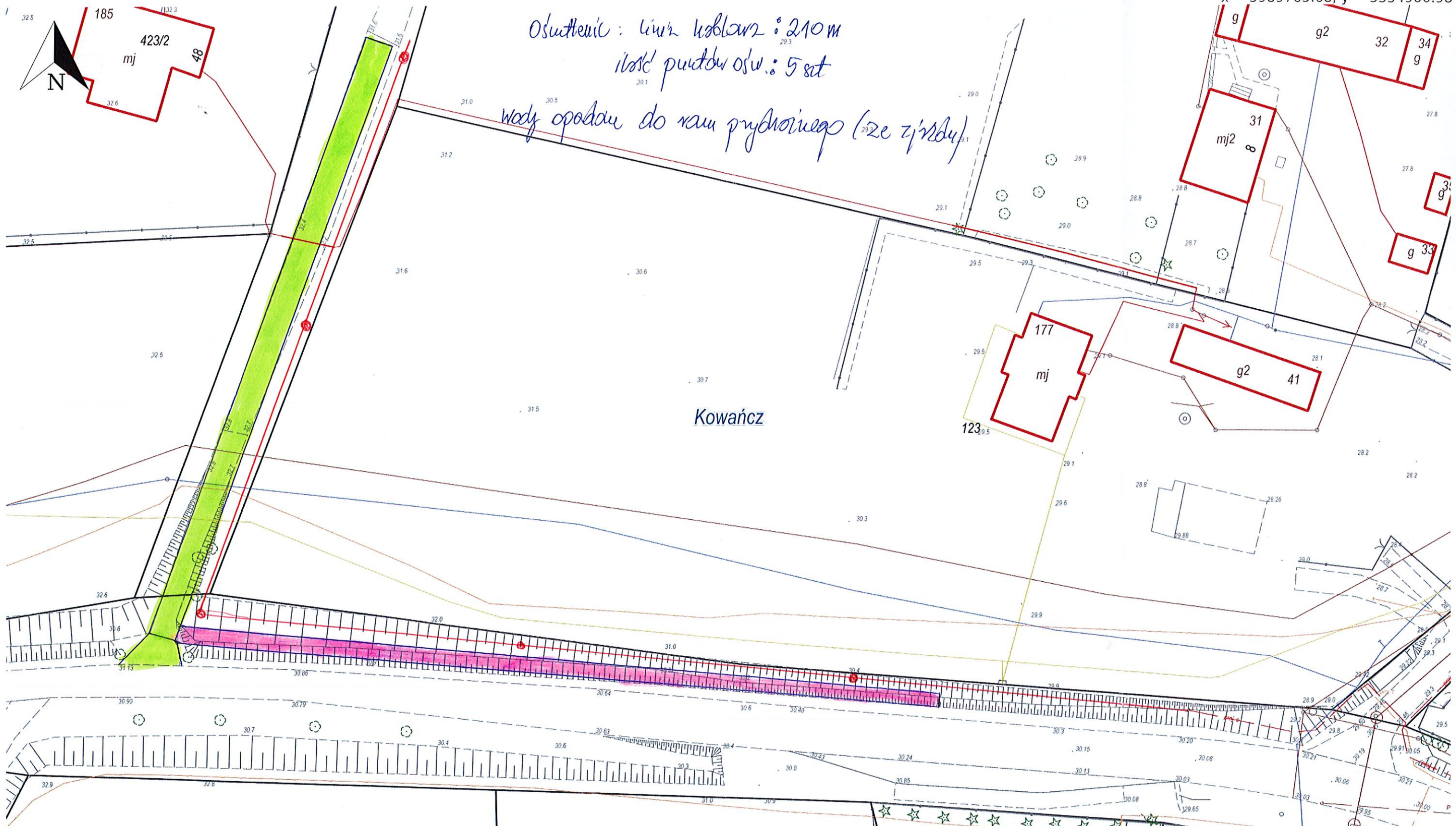
skala 1: 500

układ współrzędnych 2000 strefa 5 (15°)

Oświetlenie: linz kłobacz: 210m
ilość punktów osł.: 5 szt

wody opadają do ramu przydrożnego (ze zjazdu)

Kowańcz



x = 5989654.55, y = 5554706.24
Kowańcz, Karlino - obszar wiejski

5.5

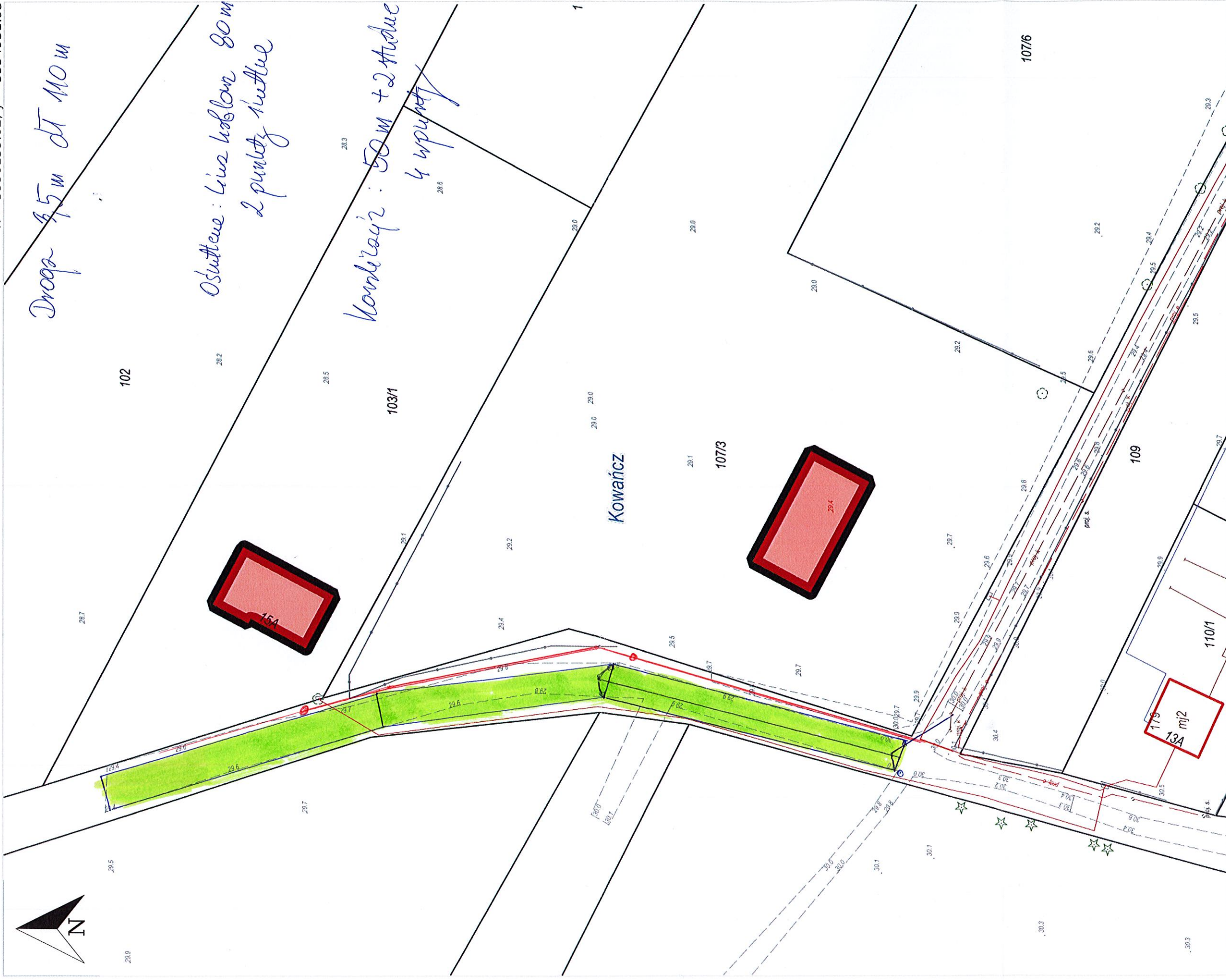
Wydruk z systemu IntraEWID

< Podtytuł >

skala 1: 500

układ współrzędnych 2000 strefa 5 (15°)

X = 5990159.02, Y = 5554931.93



X = 5989991.81, Y = 5554799.11
Kowańcz, Karlino - obszar wiejski

< Podtytuł >

~~B¹¹ B¹¹~~ 120 m

