

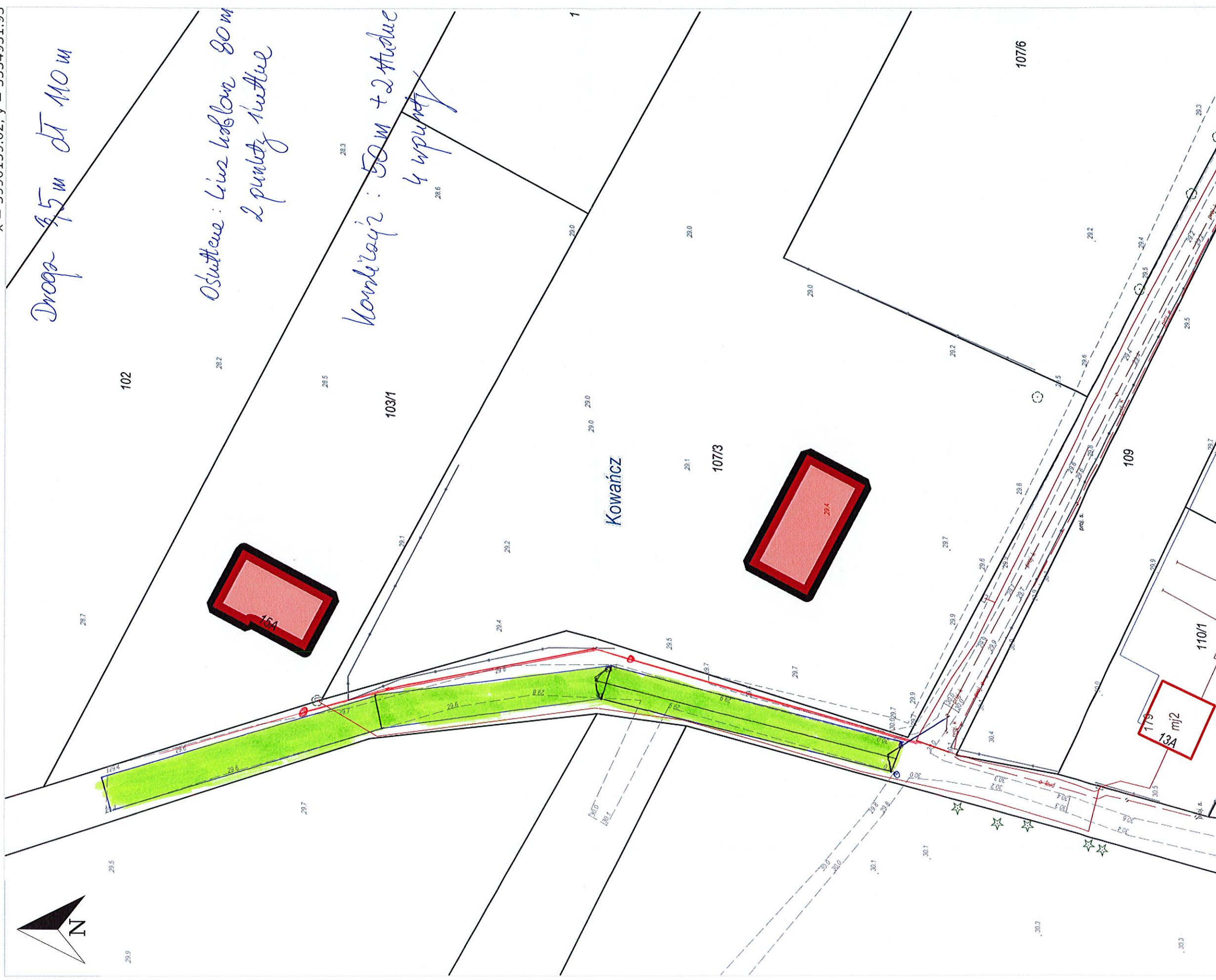
Wydruk z systemu IntraEWID

< Podtytuł >

skala 1: 500

układ współrzędnych 2000 strefa 5 (15°)

X = 5990159.02, Y = 5554931.93



x = 5989991.81, y = 5554799.11
Kowańcz, Karlino - obszar wiejski

54

Dokument bez mocy prawnej.

DROGA 87m x 3,5m

CHODNIK 100m x 2,0m

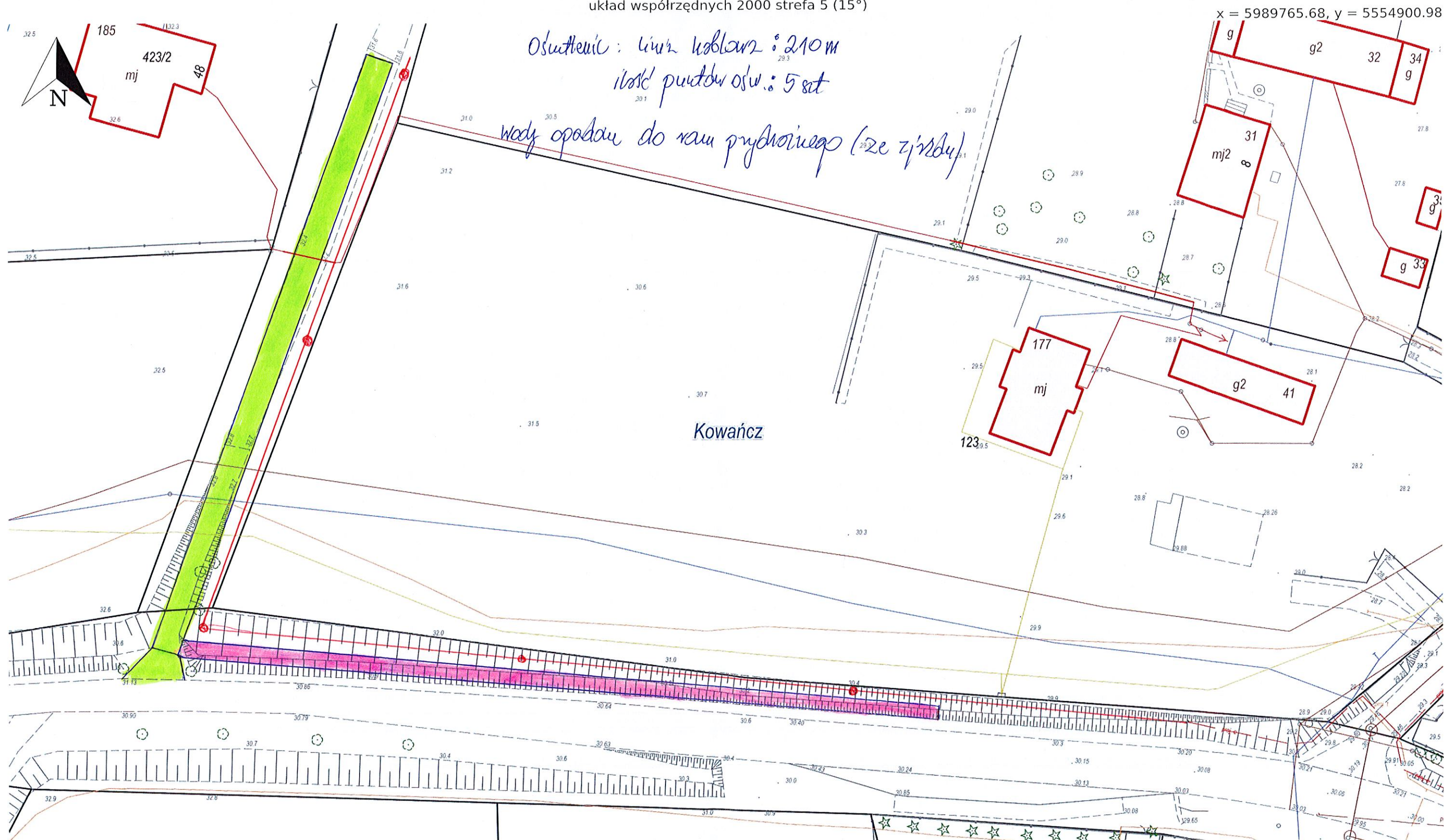
Wydruk z systemu IntraEWID

< Podtytuł >

skala 1: 500

układ współrzędnych 2000 strefa 5 (15°)

Sporządził Paweł Filipowicz (20.12.2021, 09:21:51)



x = 5989654.55, y = 5554706.24

Kowańcz, Karlino - obszar wiejski

Wydruk z systemu IntraEWID

< Podtytuł >

skala 1: 500

układ współrzędnych 2000 strefa 5 (15°)

Droga

Długość - 75 m, szer. 3,5 m

Oświetlenie: liniz kablowe 115 m

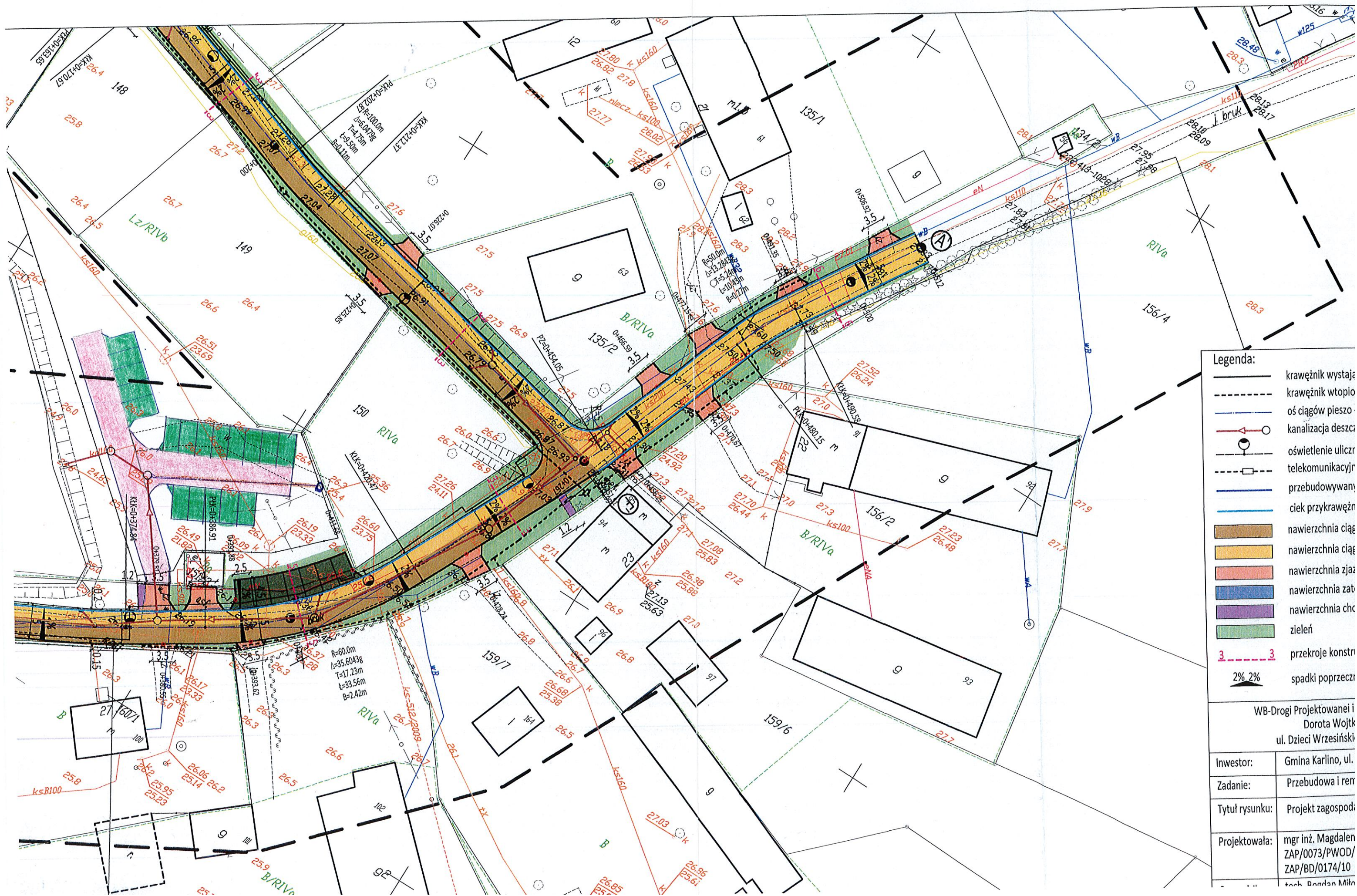
Wzrost oprow: 3 szt.

*Konieczność demontażu: 120 m (+ 305)
stud. - 2 szt., wpusty 4 szt.*



x = 5989990.57, y = 5555070.57
Kowańcz, Karlino - obszar wiejski

5.2



Legenda:

- krawężnik wystają
- - - krawężnik wtopio
- oś ciągów pieszo
- kanalizacja deszcz
- oświetlenie uliczn
- - - telekomunikacyjn
- przebudowywany
- ciek przykrawężn
- nawierzchnia ciąg
- nawierzchnia ciąg
- nawierzchnia zja
- nawierzchnia zat
- nawierzchnia chc
- zieleni
- 3 3 przekroje konstr
- 2% 2% spadki poprzecz

WB-Drogi Projektowane i Dorota Wojtk ul. Dzieci Wrzesiński	
Inwestor:	Gmina Karlino, ul.
Zadanie:	Przebudowa i ren
Tytuł rysunku:	Projekt zagospod
Projektowała:	mgr inż. Magdalen ZAP/0073/PWOD/ ZAP/BD/0174/10 tech. Beata Miln