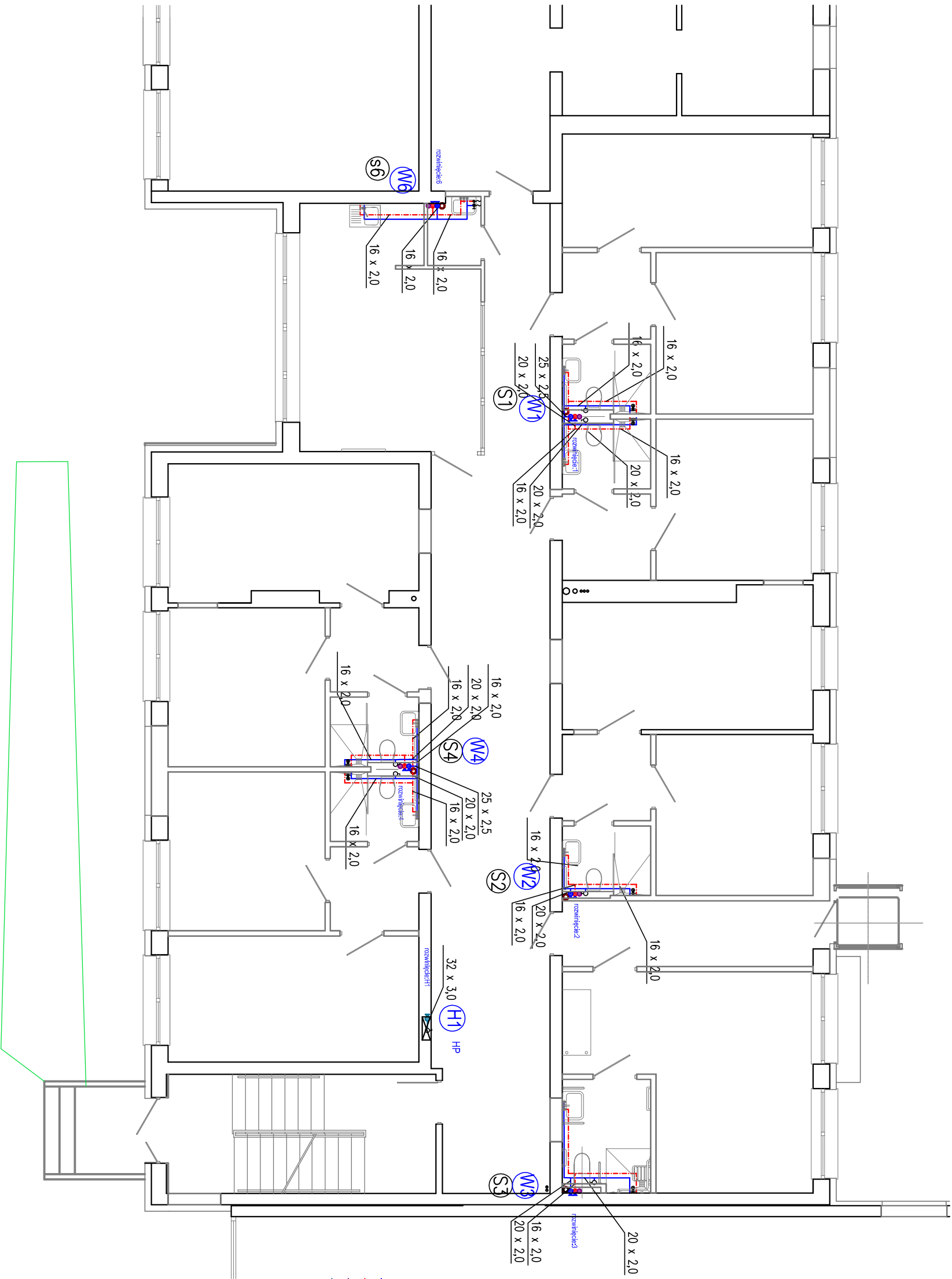


RZUT PARTERU
skala 1:50



- projektowana instalacja zimnej wody
- projektowana instalacja ciepłej wody
- projektowana instalacja cyrkulacji
- projektowana instalacja p.poż.

PROJEKT BUDOWLANY			
nazwa obiektu	ZMIANA SPOSOBU UŻYTKOWANIA WRAZ Z PRZEBUDOWĄ CZĘŚCI OBIEKTU P.N. "ZESPÓŁ SZKÓŁ W KARLINIE" NA INTERNAT INTERNAT – OBIEKT ZAMIESZKANIA ZBIOROWEGO		
adres inwestycji	78–230 Karłino ul. Parkowa dz.nr 156/4, 162/1, 492, 138 obręb 004		
treść rysunku	Rzut porteru – instalacja wod. – kon.		
jednostka projektowa	BIURO PROJEKTOWE ARCHITEKTURY I URBANISTYKI 78–200 Biologard ul. Włocłowego 6		skala 1:100
branża	SANITARNA		data 04.2017
projektował	inż. Wanda Grzeszkowiak proj.inst.sanitarne–upr.nr A/PB/8300/36/81		nr.os. IS–2
sprawdził	mgr inż. Wojciech Krap proj.inst.sanitarne– upr. nr 78/Sz/2002		str.