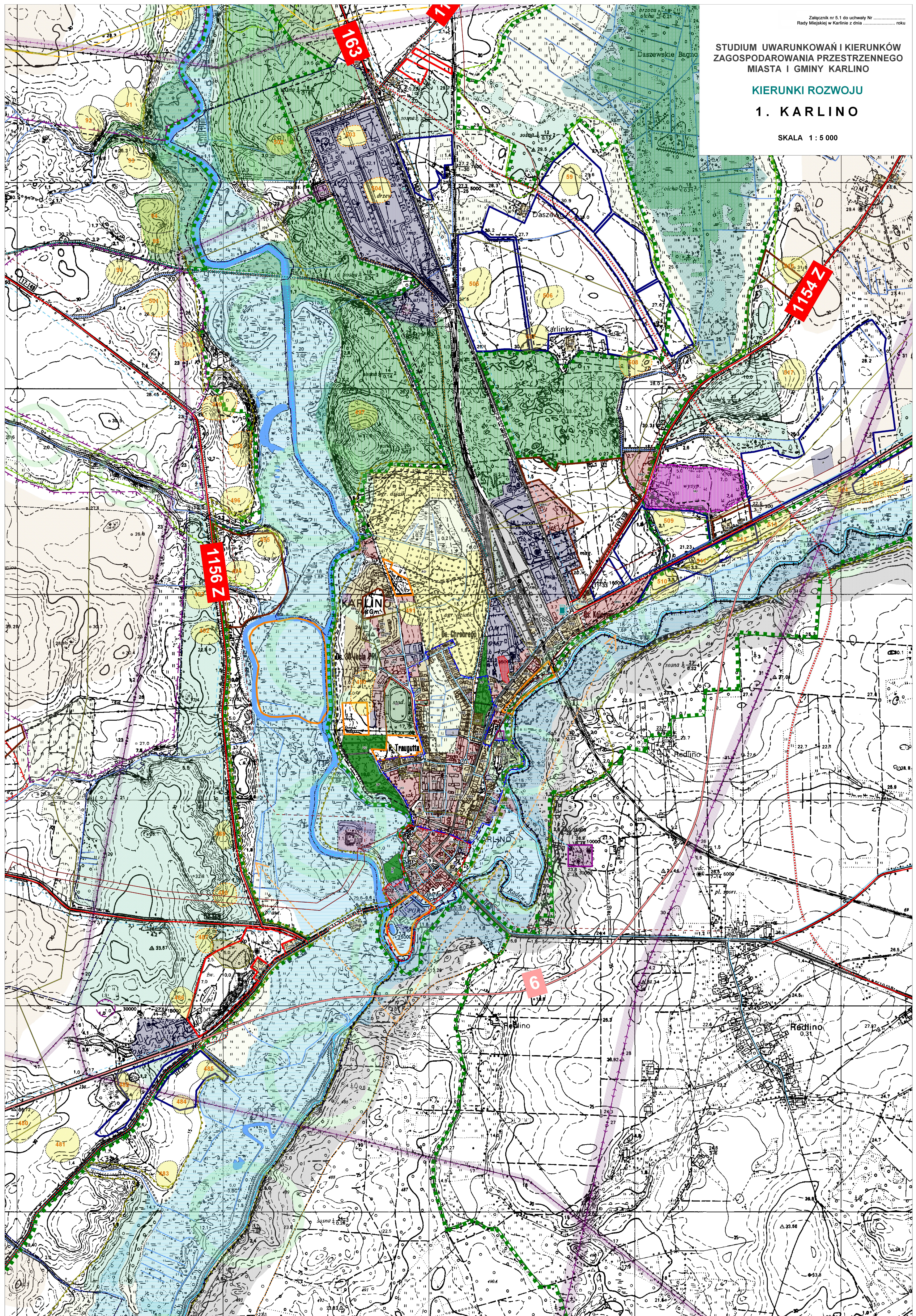


STUDIUM UWARUNKOWAŃ I KIERUNKÓW ZAGOSPODAROWANIA PRZESTRZENNEGO MIASTA I GMINY KARLINO

KIERUNKI ROZWOJU

1. KARLINO

SKALA 1 : 5 000



OZNACZENIA:	INFRASTRUKTURA KOMUNIKACYJNA	STAN I KIERUNKI OCHRONY ŚRODOWISKA PRZYRODNICZEGO	STAN I KIERUNKI OCHRONY ŚRODOWISKA KULTUROWEGO	KIERUNKI ZAINWESTOWANIA	STAN I KIERUNKI ROZWOJU INFRASTRUKTURY TECHNICZNEJ
OZNACZENIA OGÓLNE granicz gminy granicz miasta Karlino	Infrastruktura drogową drogą krajową drogą wojewódzką drogą powiatową drogą gminną projektowane wschodnie obejście Karlino	obszary NATURA 2000 lasz ochronne zalesienia parki cmentarze - starodzewy obszary cenne przyrodniczo	obszary i obiekty wpisane do rejestru zabytków WKZ obszary i obiekty wniesione do wojewódzkiego rejestru zabytków WKZ strefy ochrony archeologicznej (W I, W II, W III) Strefy ochrony konserwatorskiej	tereny i obiekty przemysłowo-produkcyjne, magazynowo-skladowe, gospodarcze, w tym zespoły wydzielonych garaży i parkingów (zgodnie z oznaczeniem: G - zespoły garaży, K - parkingi, PIM - pozostałe) tereny zieleni kompozycyjnej (parki, cmentarze) tereny i obiekty zdegradowane	komunalna oczyszczalnia ścieków istniejący przesyłowy kolektor ścieków projektowany przesyłowy kolektor ścieków przepompownia ścieków projektowana przepompownia ścieków
UŻYTKOWANIE TERENU wody powierzchniowe tereny leśne i plantacje kompleksy głębokie o najwyższej przydatności rolnej tereny rolne tereny ogrodów i sadów bagna	przystanek komunikacyjny stacja paliw linia kolejowa o znaczeniu regionalnym stacja, przystanek kolejowy Turytyczna infrastruktura liniowa szlak wodny regionalny szlak pieszo-rowerowy projektowany szlak pieszo-rowerowy	Propozycje formy ochrony obszary chronionego krajobrazu zespoły przyrodniczo-krajobrazowe korytarze ekologiczne Zapozby usługowe - kapalinz kruszyszwa zagrożeńa środowiska - kierunki minimalizacji zagrożeń wysypisko (do likwidacji) tereny poeksploatacyjne (rekultywacja w połączeniu ze zmianą sposobu zagospodarowania) miejsca zbiorki i przeładunku odpadów powierzych obszary narażone na niebezpieczństwo powodzi	strefa A strefa B strefa E ZAGOSPODAROWANIE TERENU MN - tereny zabudowy mieszkaniowej niskiej intensywności (w tym turystycznej) MVA - tereny zabudowy mieszkaniowej wysokiej intensywności MU - tereny zabudowy usługowej US - tereny zabudowy usługowej z zielenią towarzyszącą tereny zabudowy usługowej zgodnie z oznaczeniem: UA - administracji UH - handlu UC - oświaty UK - kultury UZ - zrówia UT - turystyki US - sportu UI - inne	tereny pod zabudowę mieszkaniową i mieszkaniowo-usługową tereny pod zabudowę usługową (dopuszczająca funkcje mieszkaniową) tereny pod zabudowę przemysłową, produkcyjną, baz i magazynów tereny pod zabudowę turystyczno-sportową obszar lokalizacji obiektów handlowych o pow. sprzedaży równej lub większej 400 m ²	Zapozatrzenie w gazie stacja redukcyjno-pomiarowa istniejący gazociąg S/C projektowany gazociąg WC DN 700 ropociąg Gospodarka odpadami międzygminne wysypisko odpadów (do likwidacji) Zapozatrzenie w energię elektryczną i telekomunikację istniejąca linia elektroenergetyczna 400 kV Krajkni - Dunowa wraz z obszarem pasa technologicznego o szerokości 80,0 m istniejąca i projektowana (w realizacji) linia 110 kV wraz z obszarem pasa technologicznego o szerokości 40,0 m GPZ 110/15; stacje transformatorowe 150/4kV tereny użytków rolnych z dopuszczeniem lokalizacji elektrowni wiatrowych wraz z infrastrukturą towarzyszącą