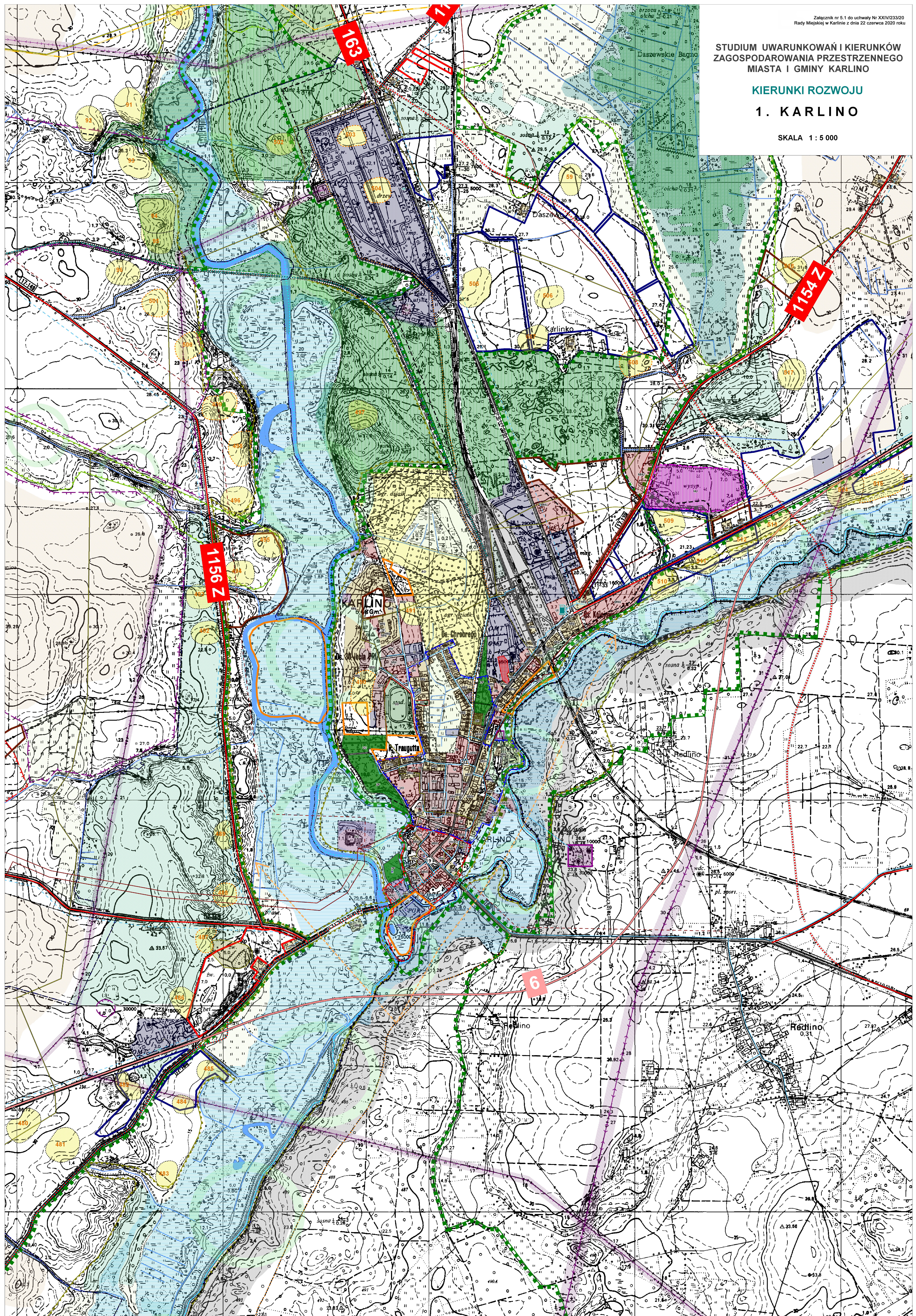


STUDIUM UWARUNKOWAŃ I KIERUNKÓW ZAGOSPODAROWANIA PRZESTRZENNEGO MIASTA I GMINY KARLINO

KIERUNKI ROZWOJU

1. KARLINO

SKALA 1 : 5 000



OZNACZENIA: OZNACZENIA OGÓLNE granicz gminy granicz miasta Karlino UŻYTKOWANIE TERENU wody powierzchniow tereny leśne i plantacje kompleksy głebowe o najwyższej przydatności rolnej tereny rolne tereny ogrodow i sadow bagna	INFRASTRUKTURA KOMUNIKACYJNA Infrastruktura drogowa droga krajowa droga wojewodzka droga powiatowa droga gminna projektowane wschodnie obejście Karlino przystanek komunikacyjny stacja paliw Infrastruktura kolejowa linia kolejowa o znaczeniu regionalnym stacja, przystanek kolejowy Turystyczna infrastruktura linowa szlak wodny regionalny szlak pieszo-rowerowy projektowany szlak pieszo-rowerowy	STAN I KIERUNKI OCHRONY ŚRODOWISKA PRZYRODNICZEGO obszary NATURA 2000 lasy ochronne zalesienia parki cmentarze - starodzewy obszary cenne przyrodniczo Proponowane formy ochrony obszary chronionego krajobrazu zespoly przyrodniczo-krajobrazowe korytaze ekologiczne Zapozby usłdowe - kagalniny kruszynwa Zagrożenia srodowiska - kierunki minimalizacji zagrozen wysypisko (do likwidacji) tereny poeksploatacyjne (rekultywacja w polaczeniu z odpadami powzeprzemysłowymi) miejsca zbiorki i przeładunku odpadow powzeprzemysłowych obszary narazone na niebezpieczestwo powodzi	STAN I KIERUNKI OCHRONY ŚRODOWISKA KULTUROWEGO R obszary i obiekty wpisane do rejestru zabytkow WKZ obszary i obiekty wniesione do wojewo do rejestru zabytkow WKZ strefy ochrony archeologicznej (W I, W II, W III) Strefy ochrony konserwatorskiej strefa A strefa B strefa E ZAGOSPODAROWANIE TERENU MN MNu MU US UA - administracja UH - handlowo-usługowa UK - kulturalny UZ - zbrownia UT - turystyka US - sportowy UI - inne	KIERUNKI ZAINWESTOWANIA wg dominujacej funkcji tereny i obiekty przemysłowo-produkcyjne, magazynowo-skladowe, gospodarstwo, w tym zespoly wydzielonych garazy i parkingow (zgodnie z oznaczeniem: G - zespoly garazy, K - parkingi, PIM - pozostałe) tereny zieleni komponentowane (parki, cmentarze) tereny i obiekty zdegredowane KIERUNKI ZAINWESTOWANIA tereny pod zabudowe mieszkaniowa i mieszkaniowo-usługowa tereny pod zabudowe usługowa (dopuszczajaca funkcje mieszkaniowa) tereny pod zabudowe przemysłowa, produkcyjna, baz i magazynow tereny pod zabudowe turystyczno-sportowa obszar lokalizacji obiektow handlowych o pow. sprzedazy rownej lub wiekszej 400 m ²	STAN I KIERUNKI ROZWOJU INFRASTRUKTURY TECHNICZNEJ Zapozatrzenie w wodzie i gospodarstwo sietekami wz wz magistrala wodociagowa projektowana magistrala wodociagowa komunalna oczyszczalnia sietekow istniejacy przesykowy kolektor sietekow projektowany przesykowy kolektor sietekow przepompownia sietekow projektowana przepompownia sietekow Zapozatrzenie w gazie ec stacja redukcyjno-pomiarowa istniejacy gazociag S/C projektowany gazociag WC DN 700 ropociag Gospodarstwo odpadami nu międzygminne wysypisko odpadow (do likwidacji) Zapozatrzenie w energii elektryczna i telekomunikacja istniejaca linia elektroenergetyczna 400 kV Krajknik - Dunowo wraz z obszarem pasa technologicznego o szerokosci 80,0 m istniejace i projektowane (w realizacji) linie 110 kV wraz z obszarem pasa technologicznego o szerokosci 40,0 m GPZ 110/15; stacje transformatorowe 150/4kV tereny uzytkow rolnych z dopuszczeniem lokalizacji elektrowni wiatrowych wraz z infrastruktura towarzysza
---	--	--	---	---	--