

A
Parkiet
Gładź cementowa
Podkład z betonu
chudego
Piasek średni
Grunt rodzimy pod
budynkiem

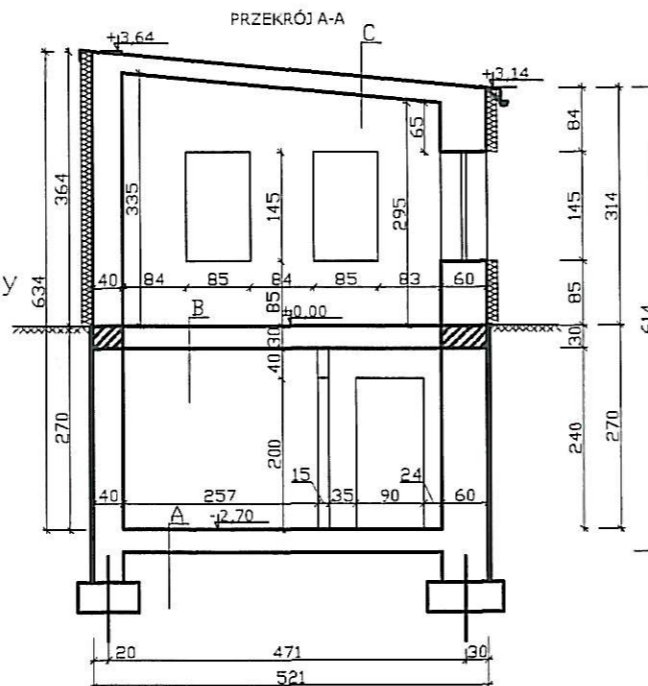
B
PCV
Strop prefabrykowany z
płyt kanałowych
Tynk wewnętrzny
cem-wap

C
Stal budowlana
Sosna wzdłuż włókien
Sosna wzdłuż włókien
Płyty gipsowo-kartonowe
Płyty z wełny mineralnej

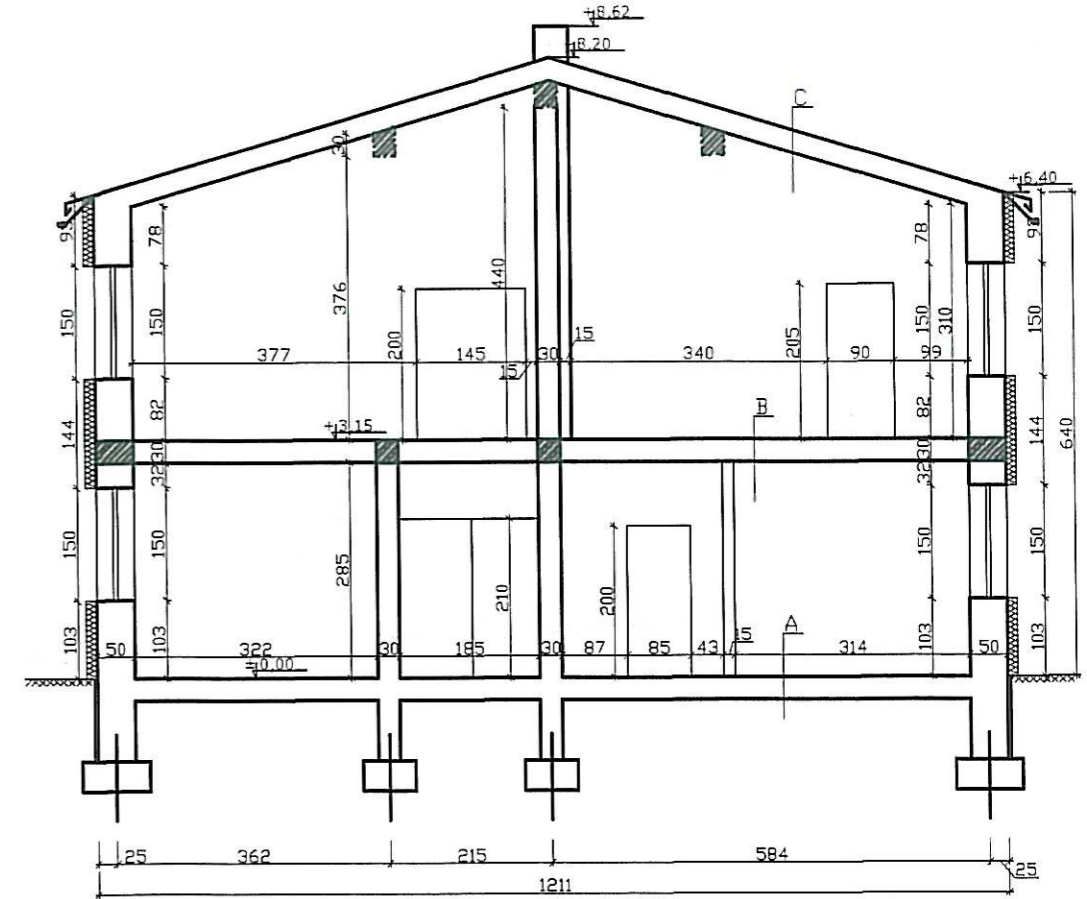
A
Wykładzina podłogowa
Gładź cementowa
Podkład z betonu
chudego
Piasek średni
Grunt rodzimy pod
budynkiem

B
PCV
Strop prefabrykowany
z płyt kanałowych
Tynk wewnętrzny
cem-wap

C
Stal budowlana
Sosna wzdłuż włókien
Sosna wzdłuż włókien
Płyty gipsowo-kartonowe
Płyty z wełny mineralnej



PRZEKRÓJ B-B



A
Wykładzina podłogowa
Gładź cementowa
Podkład z betonu
chudego
Piasek średni
Grunt rodzimy pod
budynkiem

B
PCV
Strop prefabrykowany z
płyt kanałowych
Tynk wewnętrzny
cem-wap

C
Stal budowlana
Sosna wzdłuż włókien
Sosna wzdłuż włókien
Płyty gipsowo-kartonowe
Płyty z wełny mineralnej

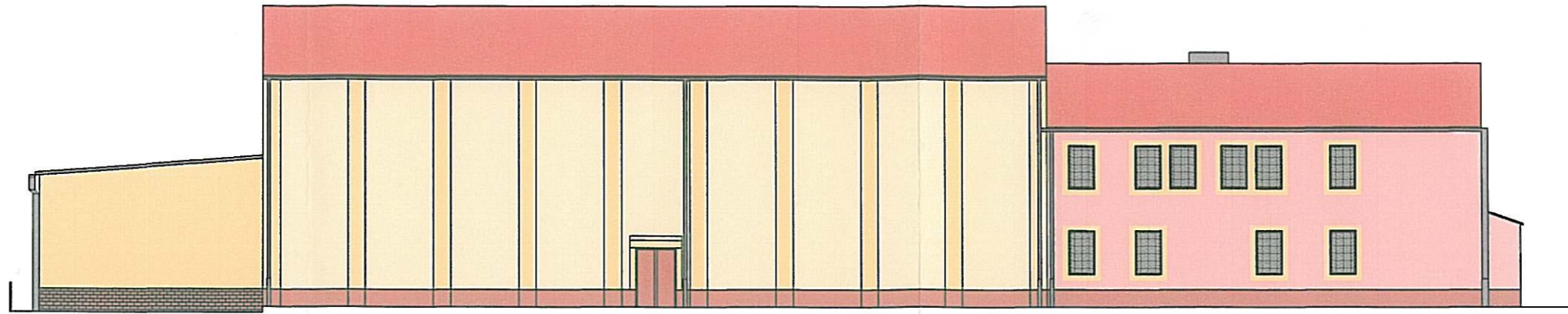
UWAGA

Wymiary sprawdzić na budowie

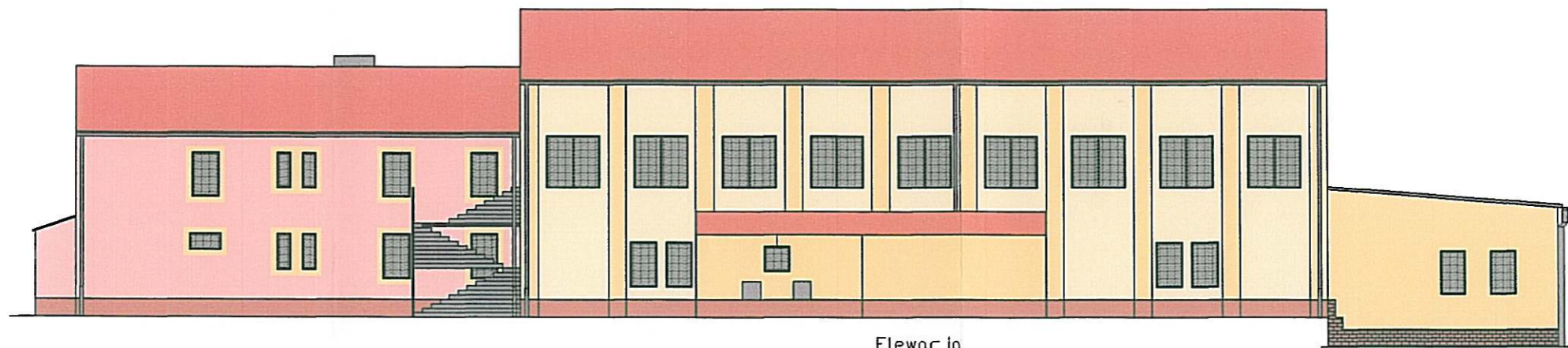
STAROSTWO POWIATOWE W BIAŁOGARDZIE
WYDZIAŁ BUDOWNICTWA
I OCHRONY ŚRODOWISKA
ul. 1-go Maja 18, 78-200 Białogard
tel. 094 312 0956+58, fax 094 312 0911

Jednostka Projektowa	Biuro Inżynierskie Budzisz Sp. z o.o.			
Obiekt	Hala Sportowa w Karlinie			Data opracowania
Adres	Ul. Kościuszki 30, 78-230 Karlinie dz. nr 47/45 obr. 004			12 / 2008
Inwestor	Gmina Karlino ul. Plac Jana Pawła II 6			
Rysunek i skala	Przekroje pionowe 1:100			
B	Nazwisko	Nr uprawnień	Podpis	Nr rysunku
	Projektował	mgr inż. arch. Andrzej Tyszecki	A/PNB/8300/124/79	5/6
	Opracował	Arkadiusz Stec		
	Sprawdził	inż. Jadwiga Łuczak	A/PNB/8300/50/81	
Stadium opracowania				
Termomodernizacja Budowlana				

Elewacja boczna



Elewacja boczna



Elewacja tylna



Elewacja frontowa



STAROSTWO POWIATOWE W BIAŁOGARDZIE
WYDZIAŁ BUDOWNICTWA
I OCHRONY ŚRODOWISKA
ul. 1-go Maja 18, 78-200 Białogard
tel. 094 312 0956-58, fax: 094 312 0911

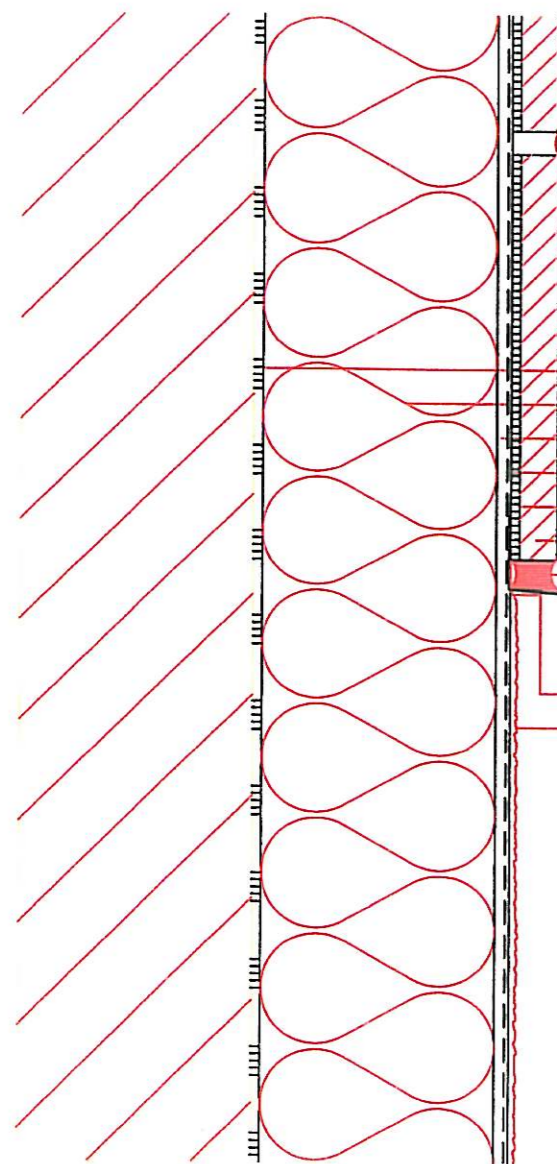
UWAGA: ZE WZGLĘDU NA NIEDOKŁADNOŚĆ KOLORÓW WYNIKAJĄCEJ Z PROBLEMÓW UZYSKANIA IDEALNEGO ODCIENIU WYDOKU KOLORYSTYKI NALEŻY SUGEROWAĆ SIĘ NUMERAMI KOLORÓW ELEWACJI KOLORYSTYKI WG NCS PODANYCH PONIŻEJ NA RYSUNKU.

ELEWACJA KOLORYSTYKI WG NCS

- NR. NCS 1755-Y14R
- NR. NCS 0517-Y04R
- BŁĘDNY KOLOR PRAWIDŁOWY TO NR. NCS 1755-Y14R
- PŁYTKI KLINGIEROWE NR NCS 5129-Y73R

*mgr inż. arch. Andrzej Tyszecki
upr. z §2 ust. 1 p. 1 i §53 ust. 1 p. 1
Nr A/PNB/8300/124/79
U. W. Woj. Biuro Projekt. Arch.
i Nadz. Bud. Koszalin*

Jednostka Projektowa	Biuro Inżynierskie Budzisz Sp. z o.o.			
Obiekt	Hala Sportowa w Karlinie			Data opracowania
Adres	Ul. Kościuszki 30, 78-230 Karlinie dz. nr 47/45 obr. 004			
Inwestor	Gmina Karlino ul. Plac Jana Pawła II 6			12 / 2008
Rysunek i skala	Elewacje 1:200			
B	Nazwisko	Nr uprawnień	Podpis	Nr rysunku
	Projektował	mgr inż. arch. Andrzej Tyszecki	A/PNB/8300/124/79	
	Opracował	Arkadiusz Stec		6/6
	Sprawdził	inż. Jadwiga Łuczak	A/PNB/8300/50/81	
Stadium opracowania				
Termomodernizacja Budowlana				



- Zaprawa klejąca
- Ocieplenie
- Zaprawa zbrojąca
- Sto-Glasfasergewebe grob
- StoColl KM
- Okladzina ceramiczna
- StoSeal F 505
- Sto-Vorlegeband Keramik
- Sto-Uebergangsprofil Keramik
- Odciecie kielnią
- Tynk wierzchni

STAROSTWO POWIATOWE W BIAŁOBAKULI
 WYDZIAŁ BUDOWNICTWA
 I OCHRONY ŚRODOWISKA
 ul. 1-go Maja 18, 78-200 Białogard
 tel. 094 312 0956+58, fax 094 312 0911

mgr inż. arch. Andrzej Tyśzeck

upr. Nr A/PNG/9300/124/79

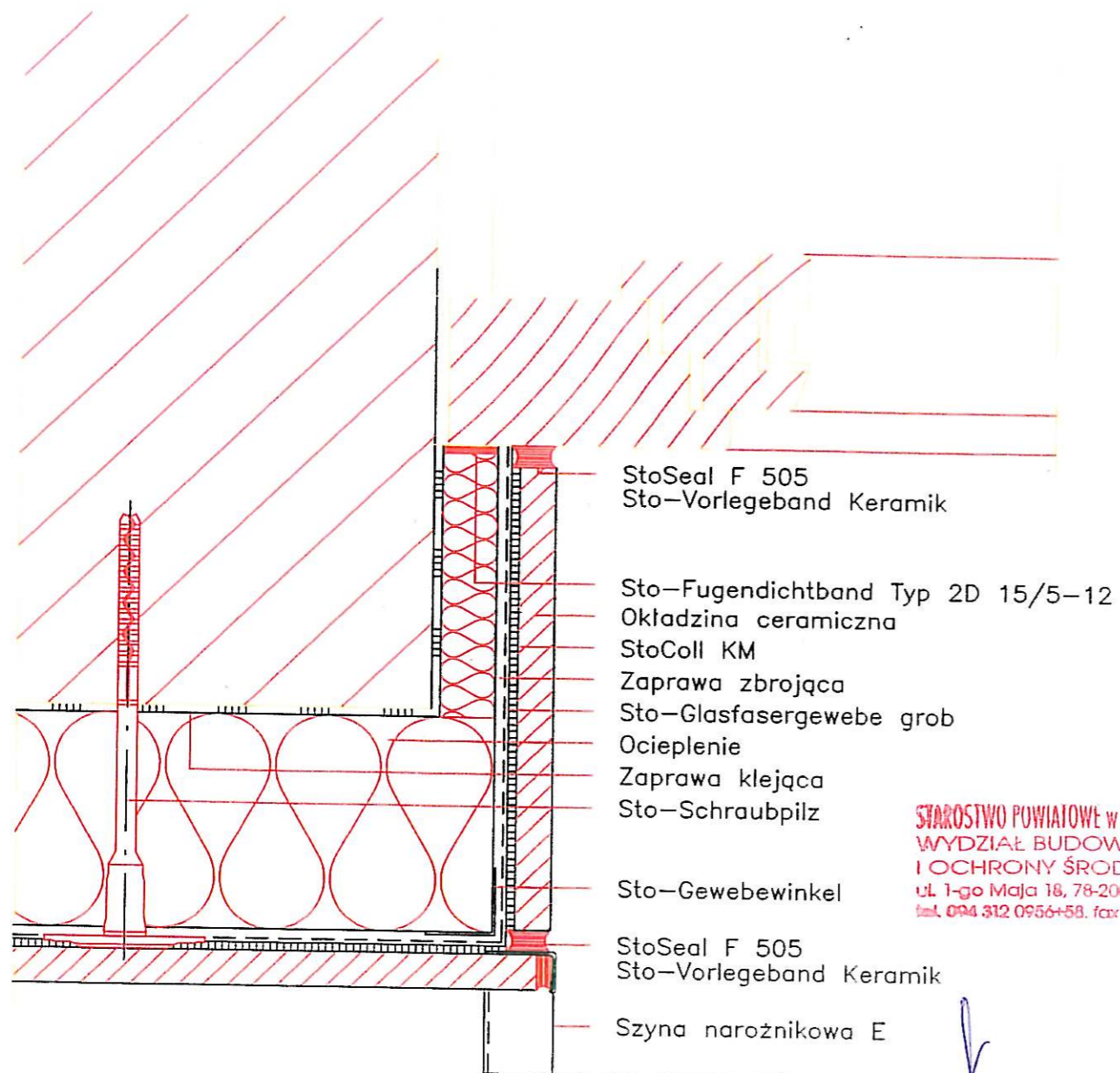
**ZA ZGODNOŚĆ
 Z ORYGINAŁEM**

**BSO - połączenie tynku
 z okładziną ceramiczną III (1:2,5)**

Sto-ispo Sp. z o.o.

03/2005

K W 240



StoSeal F 505
Sto-Vorlegeband Keramik

Sto-Fugendichtband Typ 2D 15/5-12
Okladzina ceramiczna

StoColl KM
Zaprawa zbrojaca
Sto-Glasfasergewebe grob

Ocieplenie
Zaprawa klejaca
Sto-Schraubpizl

Sto-Gewebewinkel

StoSeal F 505
Sto-Vorlegeband Keramik

Szyna narożnikowa E

STAROSTWO POWIATOWE w BIAŁOGARDZIE
WYDZIAŁ BUDOWNICTWA
I OCHRONY ŚRODOWISKA
ul. 1-go Maja 18, 78-200 Białogard
tel. 094 312 0956+58, fax 094 312 0911

mgr inż. arch. Andrzej Tyśzeck

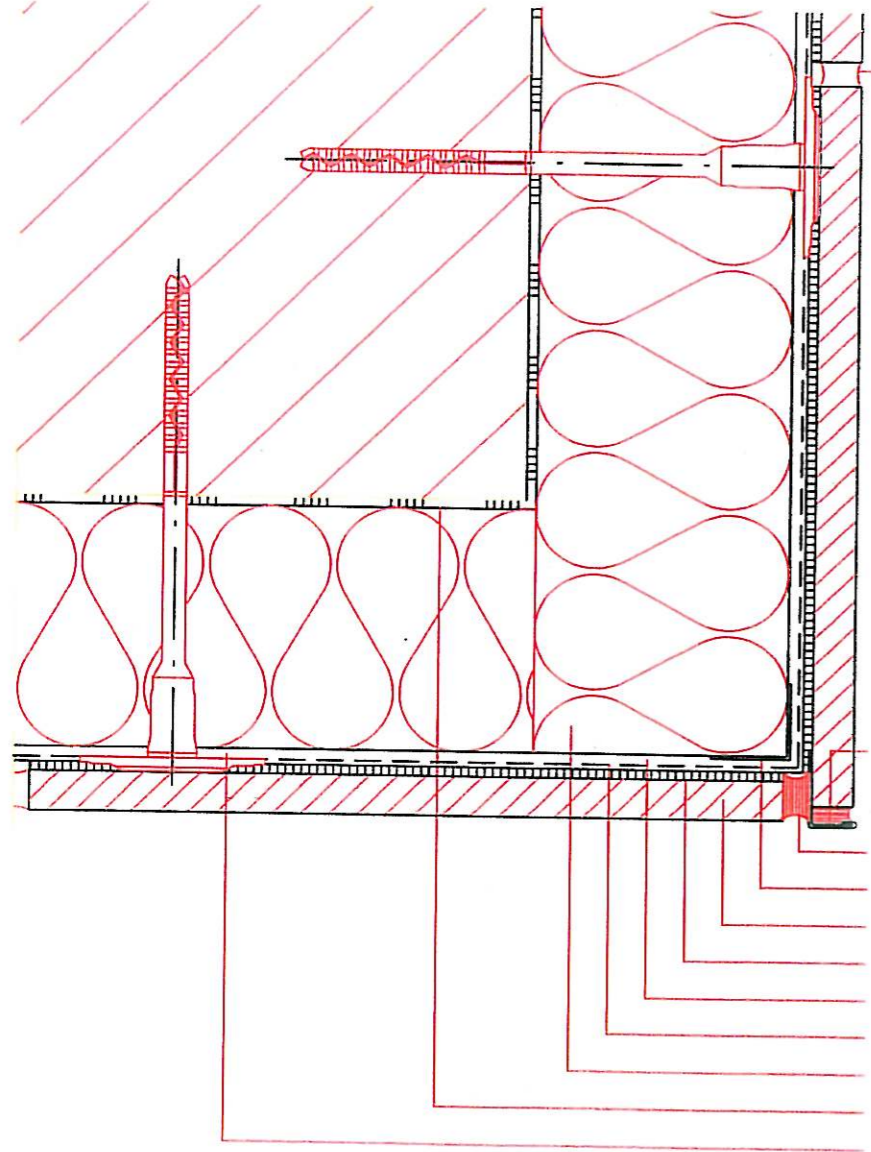
upr. Nr A/PN/13300/124/79

**ZA ZGODNOŚĆ
Z ORYGINAŁEM**

Ościeże z profilem (1:2,5)

Sto-Isoco Sp. z o.o.

03/2005 K W 410



- StoColl FM-S/-K
- Szyrna ochronna E
- Spoina trwaleelastyczna (z wgłębieniem)
- Sto-Gewebewinkel
- Okladzina ceramiczna
- StoColl KM
- Zaprawa zbrojąca
- Sto-Glasfasergewebe grob
- Ocieplenie
- Zaprawa klejąca
- Sto-Schraubpitz

mgr inż. arch. Andrzej Jyszek

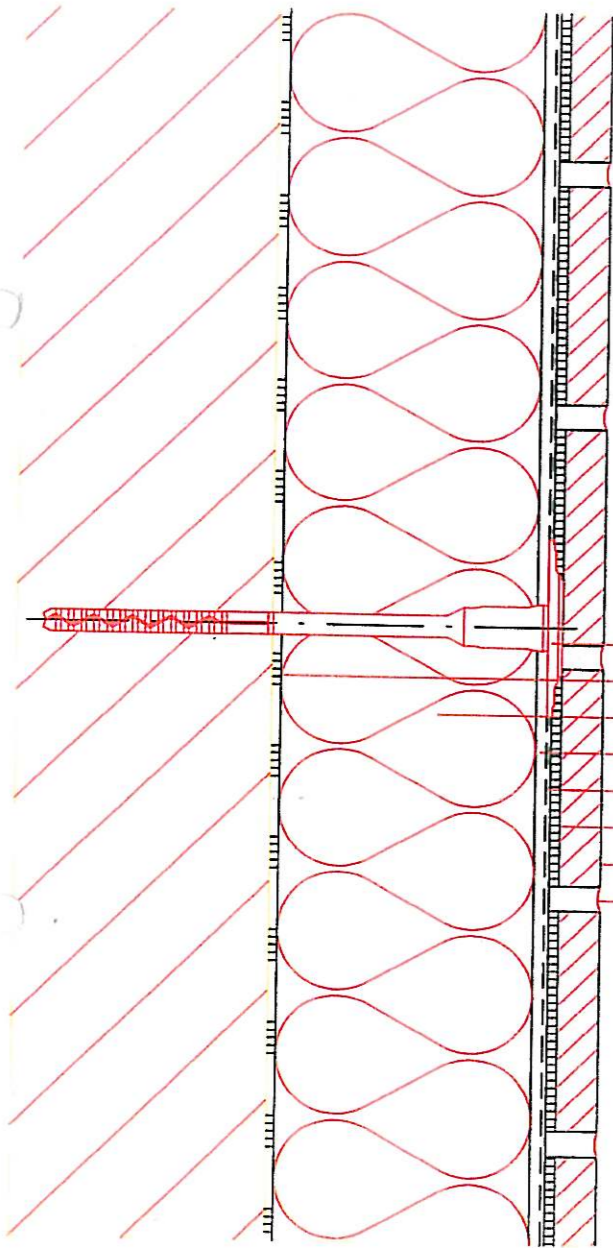
upr. Nr A/PNB/3300/124/79
**ZA ZGODNOŚĆ
 Z ORYGINAŁEM**

STAROSTWO POWIATOWE W BIAŁOGARDZIE
 WYDZIAŁ BUDOWNICTWA
 I OCHRONY ŚRODOWISKA
 ul. 1-go Maja 18, 78-200 Białogard
 tel. 094 312 0956+58, fax 094 312 0911

Narożnik zewnętrzny z profilem (1:2,5)

Sto-Ispe Sp. z o.o.

03/2005 K W 210



- Sto-Schraubpils
- Zaprawa klejaca
- Ocieplenie
- Zaprawa zbrojaca
- Sto-Glasfasergewebe grob
- StoColl KM
- Okladzina ceramiczna
- StoColl FM-S/-K

STAROSTWO POWIATOWE w BIAŁOGARDZIE
 WYDZIAŁ BUDOWNICTWA
 I OCHRONY ŚRODOWISKA
 ul. 1-go Maja 18, 78-200 Białogard
 tel. 094 312 0956+58, fax 094 312 0911

mgr inż. arch. Andrzej Muszecki

upr. Nr A/PNB/R3/10/194/79

**ZA ZGODNOŚĆ
 Z ORYGINAŁEM**

Opis Bezspoinowych Systemów Ociepleń. Schemat wykonania szczegółu.

Budowa systemu (1:2,5)

Sto-Isapo Sp. z o.o.

03/2005

K W 010