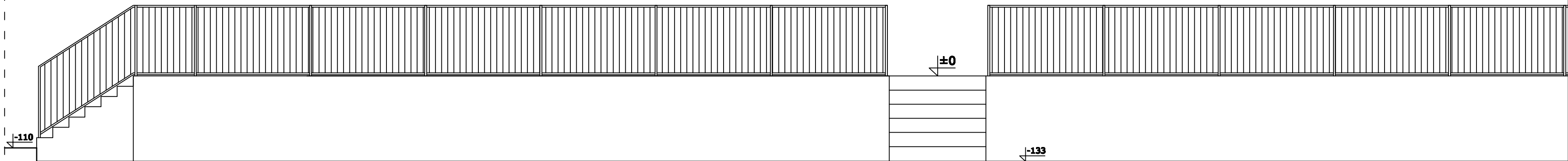


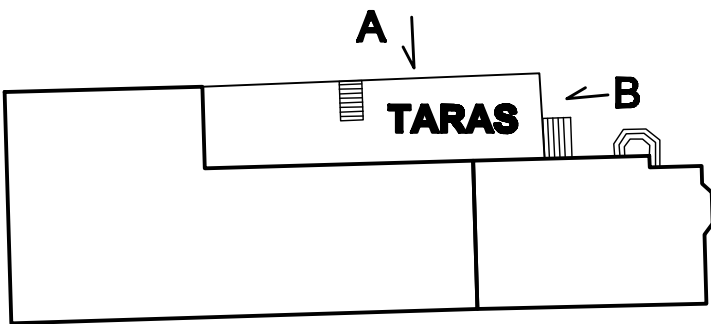
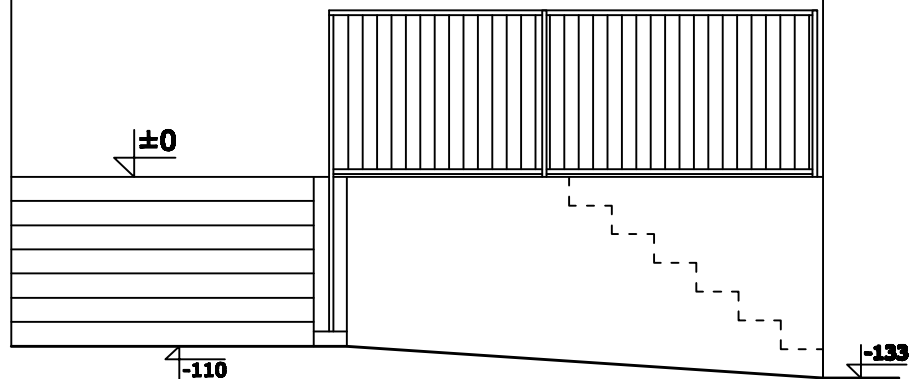
Istniejący budynek biblioteki

ELEWACJA FRONTOWA TARASU - A



Istniejący budynek biblioteki

ELEWACJA BOCZNA TARASU - B



PRACOWNIA PROJEKTOWA INŻ. JADWIGA ŁUCZAK			
75 - 456 Koszalin, ul. Lelewela 21/3 tel/fax (094) 345-99-03, 0-604-400-199			
Temat:	Wykonanie podjazdu dla osób niepełnosprawnych.	Branża:	budowlana
Adres:	ul. Traugutta 6, 78-230 Karlino, dz. nr 159 obr. 0004	Data:	
Tytuł rysunku:	FRAGMENT ELEWACJI FRONTOWEJ I BOCZNEJ	Skala:	Data:
		1/50	styczeń 2013 r.
Faza:	Inwentaryzacja budowlana	Uprawnienia bud nr.	Podpis
Projektował:			
Opracował:	Inż. Jadwiga Łuczak	A/PNB/8300/50/81	
Sprawdził:			
Investor i Adres:	Karliński Ośrodek Kultury w Karliniu, ul. Szczecińska 6, 78 - 230 Karlino	Rys. nr 3/J	Nr strony