

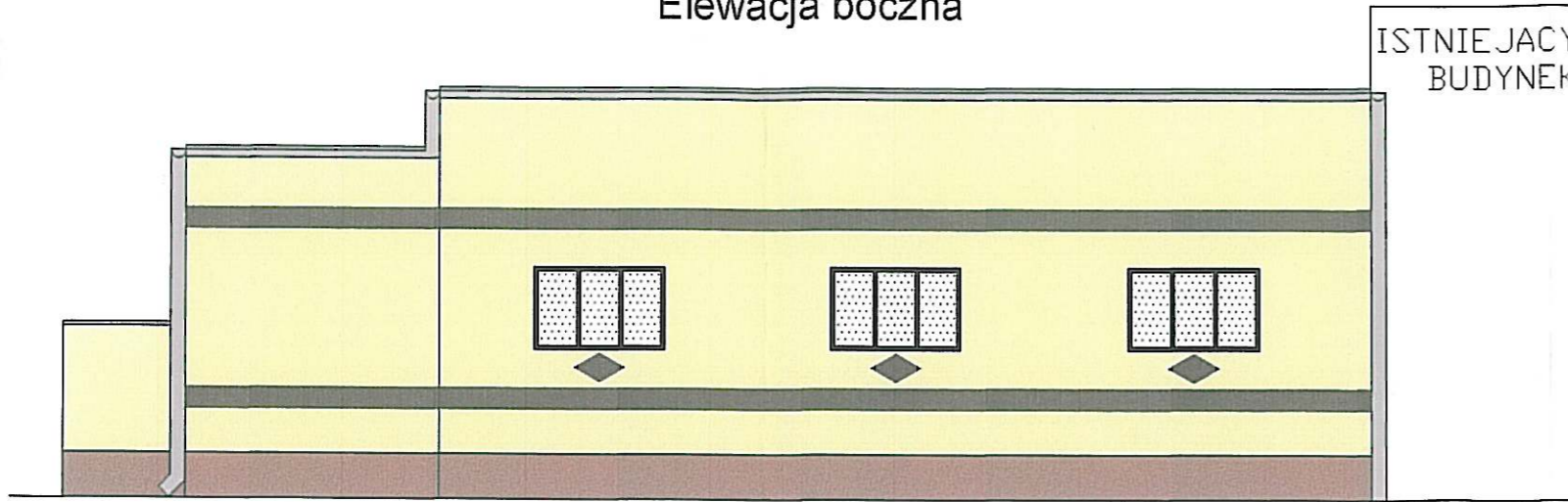
Istniejący budynek

UWAGA
 Wymiary sprawdzić na budowie

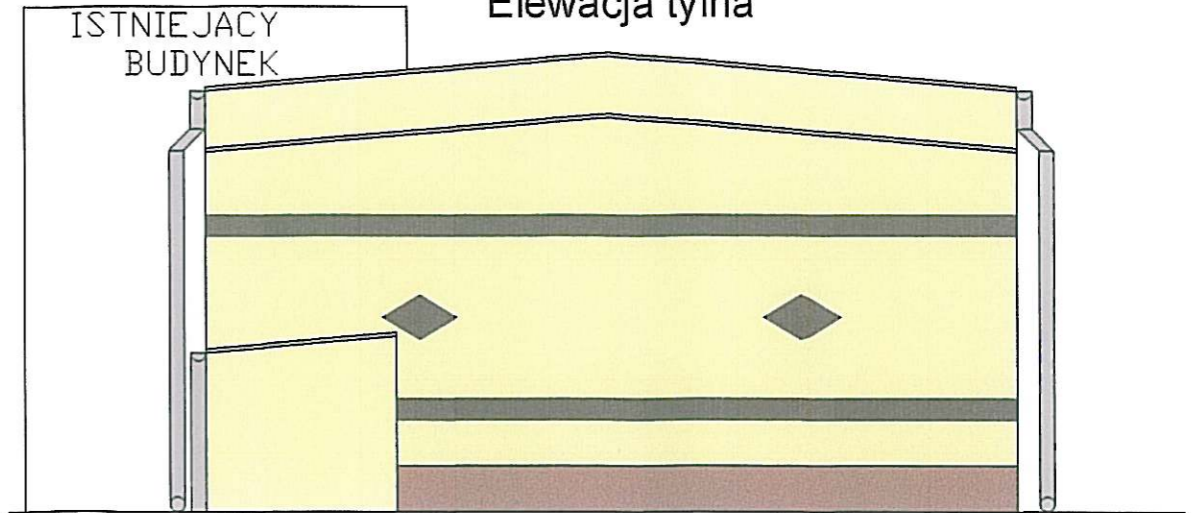
Docieplenie ściany styropianem gr. 3 cm
 np. w technologii STO

Jednostka Projektowa	Biuro Inżynierskie Budzisz Sp. z o.o.			
Obiekt	Świetlica w Gościnku			Data opracowania
Adres	Gościnko, 78-230 Karlino, dz. nr 71/2 obr. Gościnko			12 / 2008
Inwestor	Gmina Karlino ul. Plac Jana Pawła II 6			
Rysunek i skala	Rzut parteru 1:100			
B	Nazwisko	Nr uprawnień	Podpis	Nr rysunku
	Projektował	mgr inż. arch. Andrzej Tyszecki	A/PNB/8300/124/79	2/4
	Opracował	Arkadiusz Stec	Stec	
Sprawdził	inż. Jadwiga Łuczak	A/PNB/8300/50/81		
Stadium opracowania				
Termomodernizacja Budowlana				

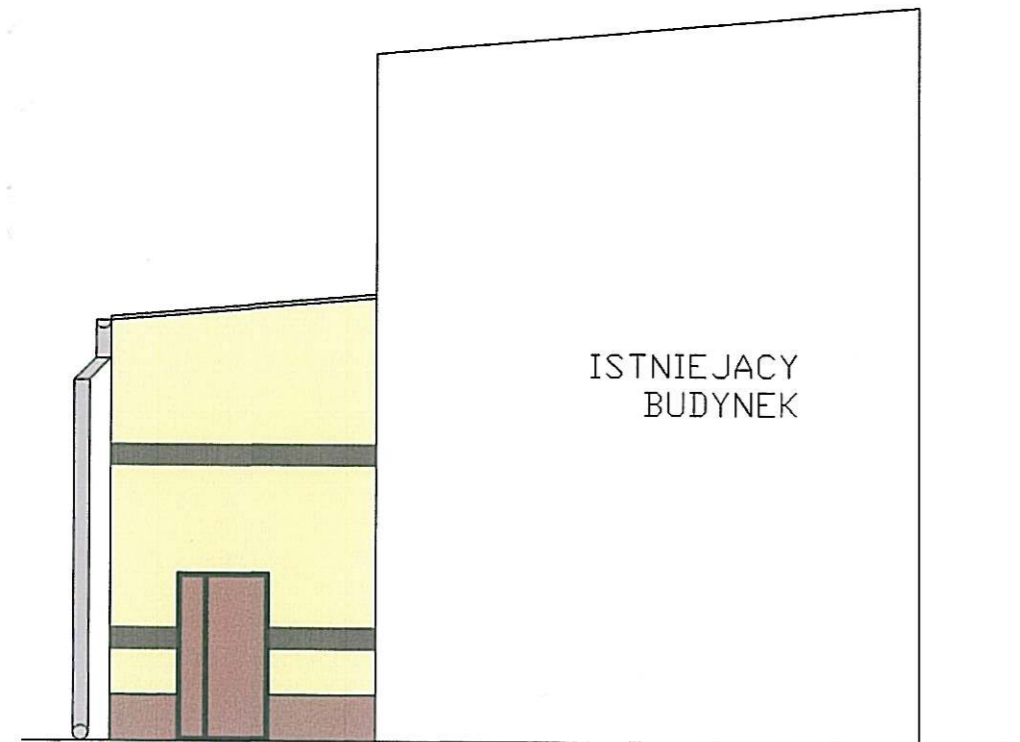
Elewacja boczna



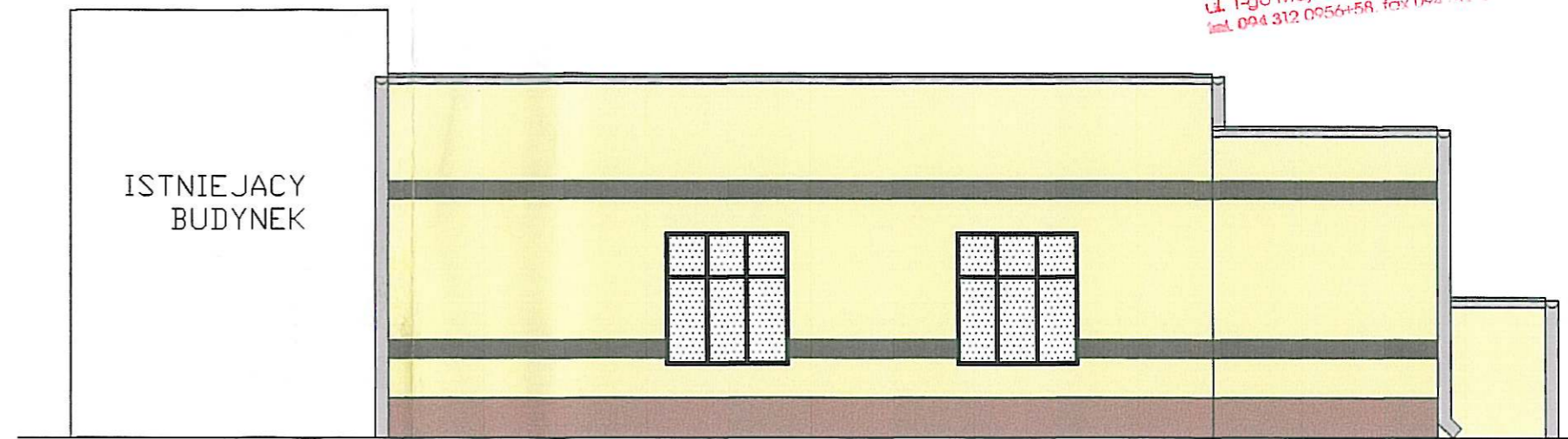
Elewacja tylna



Elewacja frontowa



Elewacja boczna



STAROSTWO POWIATOWE W BIAŁOGARDZIE
WYDZIAŁ BUDOWNICTWA
I OCHRONY ŚRODOWISKA
ul. 1-go Maja 18, 78-200 Białogard
tel. 094 312 0956+58, fax 094 312 09...

UWAGA: ZE WZGLĘDU NA NIEDOKŁADNOŚĆ KOLORÓW WYNIKAJĄCEJ Z PROBLEMÓW UZYSKANIA IDEALNEGO ODCIENIU WYDUKU KOLORYSTYKI NALEŻY SUGEROWAC SIĘ NUMERAMI KOLORÓW ELEWACJI KOLORYSTYKI WG NCS PODANYCH PONIŻEJ NA RYSUNKU.

ELEWACJA KOLORYSTYKI WG NCS

- NR. NCS 0713-Y25R
- Płytki klinkierowe
- NR. NCS 3848-Y72R

Jednostka Projektowa	Biuro Inżynierskie Budzisz Sp. z o.o.				
Obiekt	Świetlica w Gościnku			Data opracowania	
Adres	Gościnko, 78-230 Karlino, dz. nr 71/2 obr. Gościnko			12 / 2008	
Inwestor	Gmina Karlino ul. Plac Jana Pawła II 6				
Rysunek i skala	Elewacje 1:100				
B	Projektował	mgr inż. arch. Andrzej Tyszecki	Nr uprawnień	A/PNB/8300/124/79	Podpis <i>Steg</i> Nr rysunku 4/4
	Opracował	Arkadiusz Stec			
	Sprawdził	inż. Jadwiga Łuczak	A/PNB/8300/50/81		
	Stadium opracowania Termomodernizacja Budowlana				