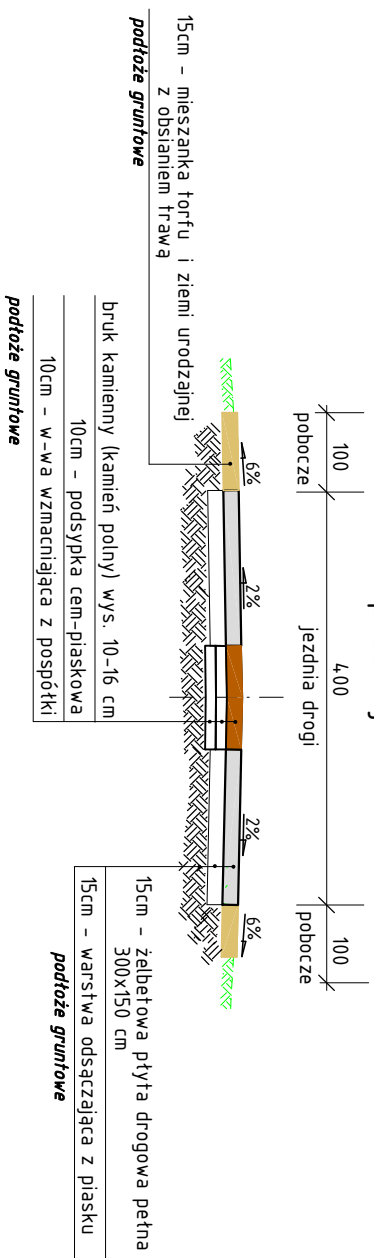


Przekrój normalny nawierzchni

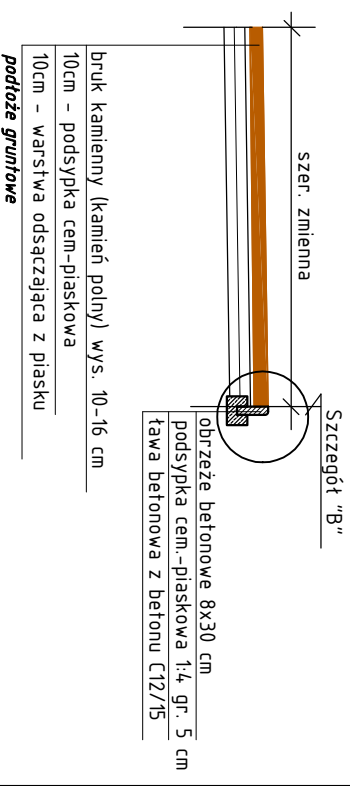
z płyt drogowych żelbetowych pełnych i bruku kamiennego o szer. 4,0m

przekrój A - A



Przekrój konstrukcyjny

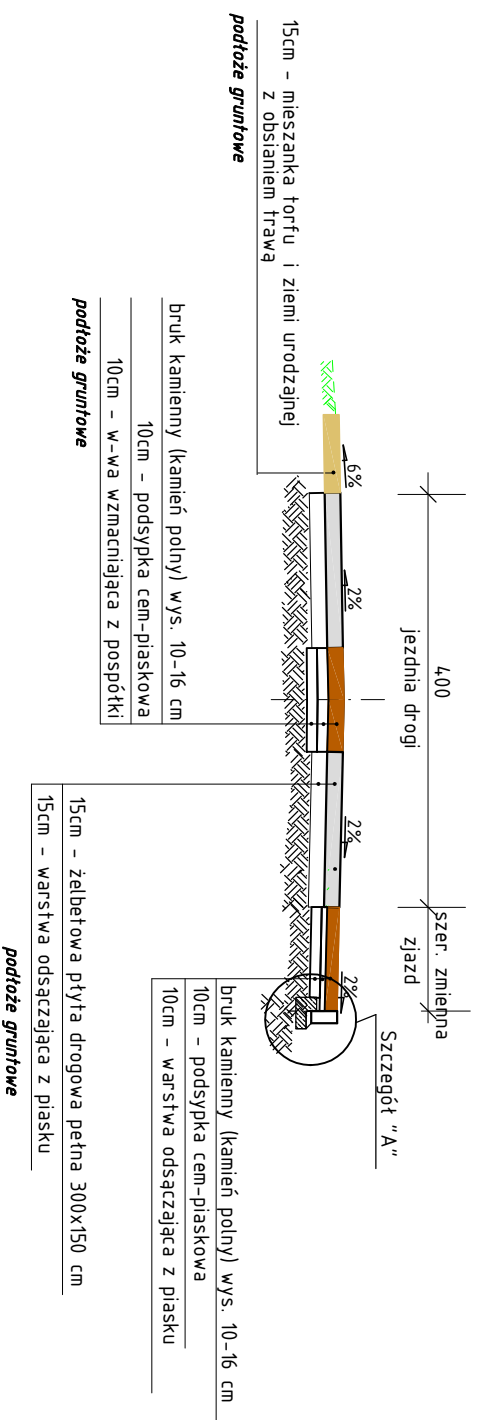
dojścia do posesji z kostki betonowej



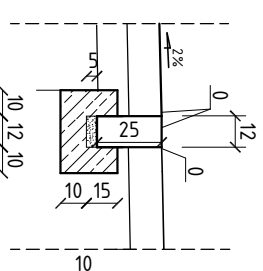
Przekrój normalny nawierzchni

z płyt drogowych żelbetowych pełnych i bruku kamiennego o szer. 4,0m + zjazdy z bruku kamiennego

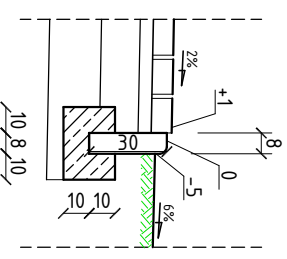
przekrój C - C



Szczegół "A" - opornik drogowy



Szczegół "B"



OBSEWGA INWESTYCJI DROGOWYCH <small>AWA Agencja Wskazująca Obsługę Inwestycji Drogowych ul. Władysława IV 62B/75 - 347 Koszalin</small>	
Obiekty: Przebudowa drogi w miejscowości Poczernino	
Adres: droga gminna, działka ewid. nr 17/1 obr. Poczernino, gm. Karlıno, pow. Białogardzki	
Inwestor: Gmina Karlıno, ul. Plac Jana Pawła II 6, 78-230 Karlıno	
Zespół projektowy: Projektant: mgr inż. Dariusz Ziobroca UAN/N/21.01/19/085 Opracowanie: mgr inż. Agnieszka Walewska Sprawdzający: mgr inż. Błażej Pacholek ZAP/0087/PW/O/16	
Nazwa rysunku: Przekroje konstrukcyjne	
Skala: 1:500	Data: 07.2021r.
Nr rys.: 4	