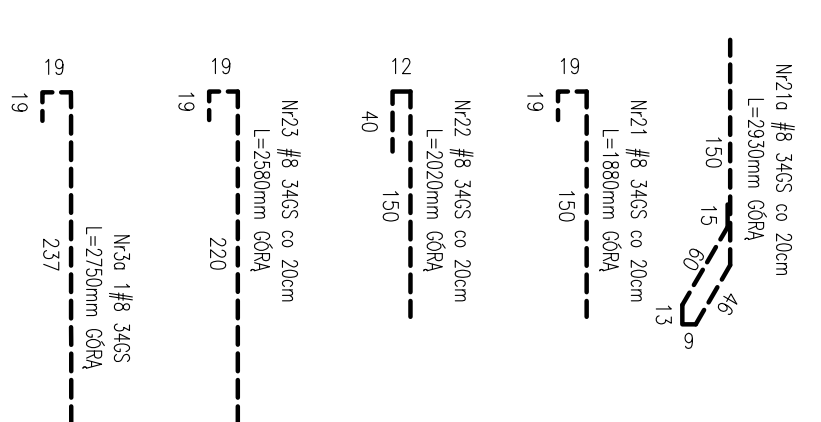
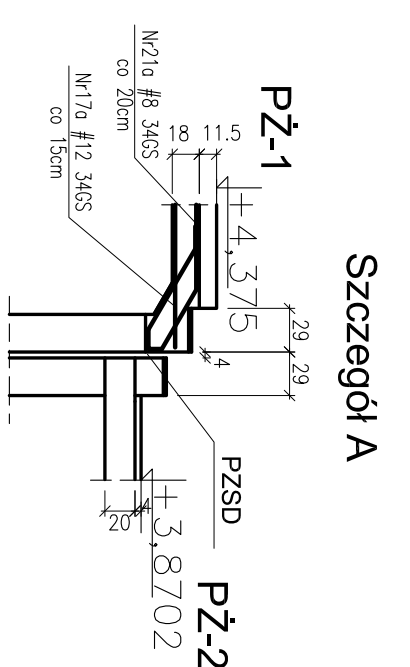


ZBROJENIE GÓRNE  
PLYTY ŻELBETOWEJ  
PŻ-1/nad parterem  
SKALA 1:50  
poz. +4,255 m



UWAGA:  
Grubość stropu:  
18cm  
Beton: B25  
Stal: ØSt05  
#34GS



UWAGA:  
W miejscach gdzie nie występuje zbrojenie dwukierunkowe, zastosować pręty rozdzielcze  $\varnothing 6$  co 30cm ze stali St05

[illegible]