

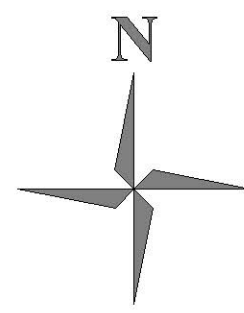
ZINTEGROWANY PLAN INWESTYCYJNY DLA CZĘŚCI OBREBU EWIDENCYJNEGO KARŚCINO (KARŚCINO POŁUDNIE)

SKALA 1:2000

JEDNOSTKA PRZESTRZENNA NR 1



Rysunek zintegrowanego planu inwestycyjnego sporządzono z wykorzystaniem urzędowej kopii mapy zasadniczej wydanej z Powiatowego Zespołu Geodezyjnego i Kartograficznego - Licencja nr GG.6642.259.2024_3201_CL2 z dnia 5 kwietnia 2024 r. Układ współrzędnych 2000 (strefa V) - EPSG:2176

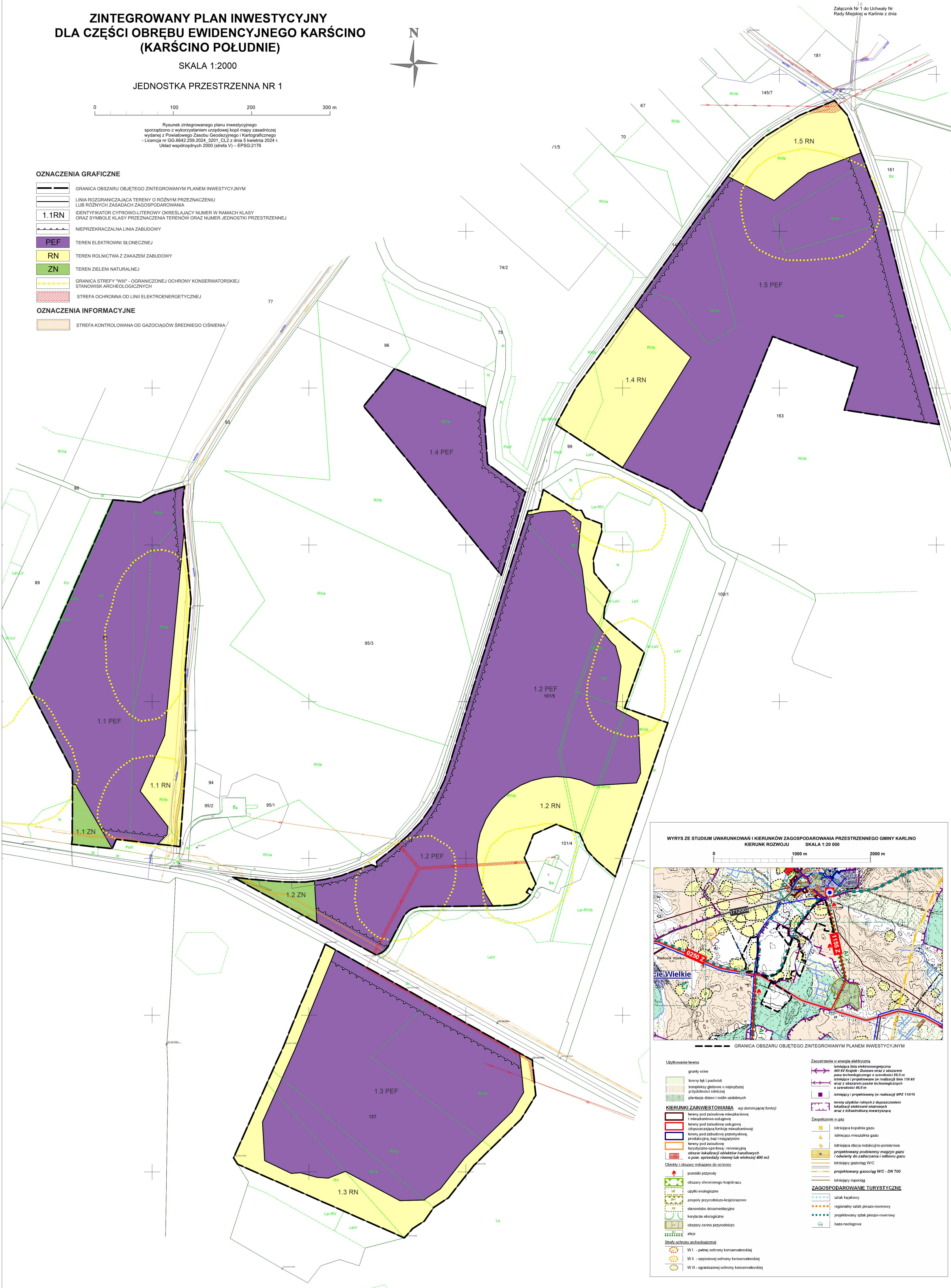


OZNACZENIA GRAFICZNE

- GRANICA OBSZARU OBJĘTEGO ZINTEGROWANYM PLANEM INWESTYCYJNYM
- LINIA ROZGRANICZAJĄCA TERENY O RÓŻNYM PRZEZNACZENIU LUB RÓŻNYCH ZASADACH ZAGOSPODAROWANIA
- IDENTYFIKATOR CYFROWO-LITEROWY OKREŚLAJĄCY NUMER W RAMACH KLASY ORAZ SYMBOLE KLASY PRZEZNACZENIA TERENÓW ORAZ NUMER JEDNOSTKI PRZESTRZENNEJ
- NIEPRZEKRACZALNA LINIA ZABUDOWY
- TEREN ELEKTROWNI SŁONECZNEJ
- TEREN ROLNICTWA Z ZAKAZEM ZABUDOWY
- TEREN ZIELENI NATURALNEJ
- GRANICA STREFY "WIII" - OGRANICZONEJ OCHRONY KONSERWATORSKIEJ STANOWISK ARCHEOLOGICZNYCH
- STREFA OCHRONNA OD LINII ELEKTROENERGETYCZNEJ

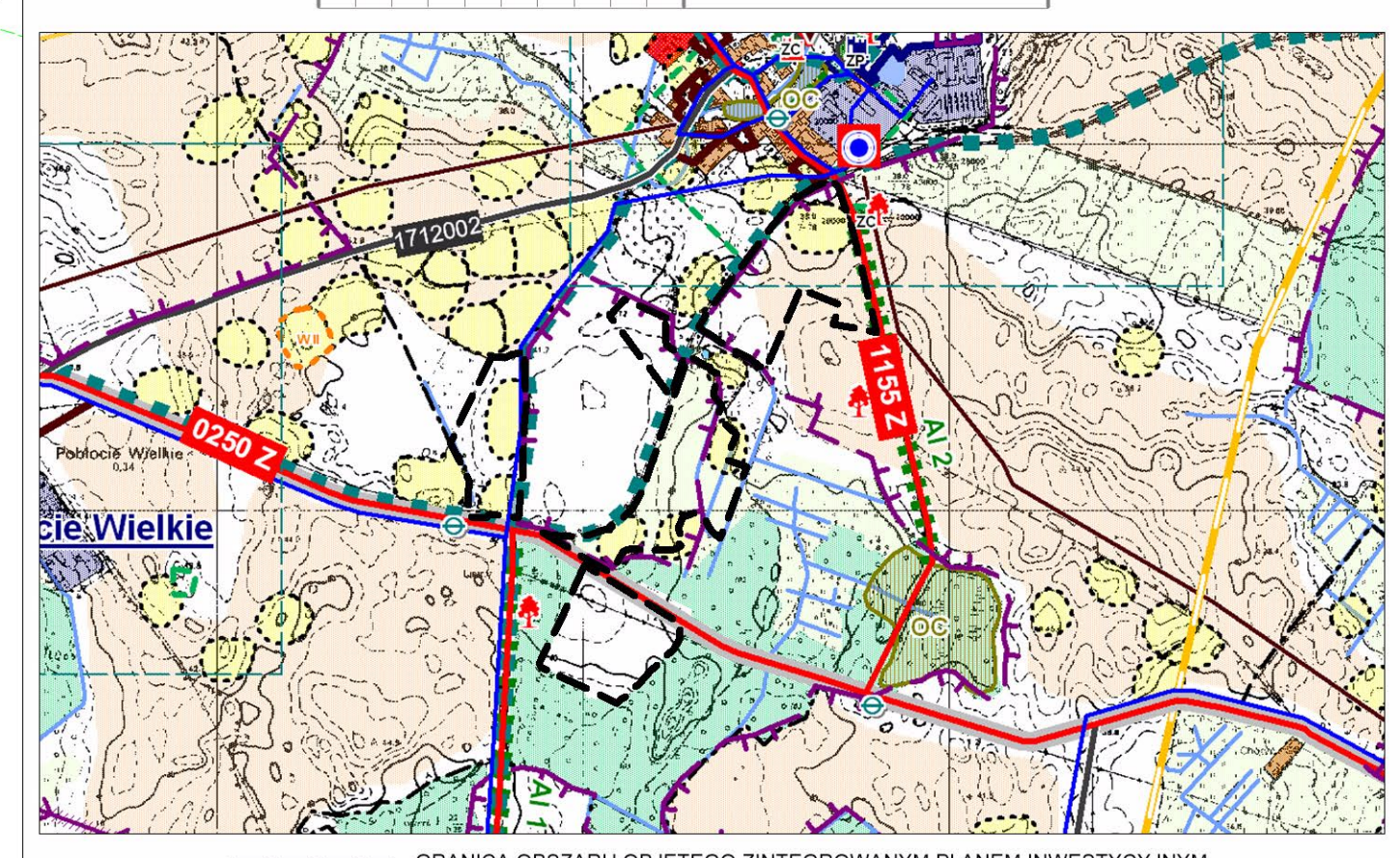
OZNACZENIA INFORMACYJNE

- STREFA KONTROLOWANA OD GAZOCIĄGÓW ŚREDNIEGO CIŚNIENIA



Załącznik Nr 1 do Uchwały Nr Rady Miejskiej w Karlinie z dnia

WYRYS ZE STUDIUM UWARUNKOWAŃ I KIERUNKÓW ZAGOSPODAROWANIA PRZESTRZENNEGO GMINY KARLINO KIERUNK ROZWOJU SKALA 1:20 000



- GRANICA OBSZARU OBJĘTEGO ZINTEGROWANYM PLANEM INWESTYCYJNYM
- Użytkowania terenu**
 - grunty rolne
 - tereny łąk i pastwisk
 - kompleksy glebowe o najwyższej przydatności rolnej
 - plantacje drzew i roślin ozdobnych
- KIERUNKI ZAINWESTOWANIA** wg dominującej funkcji
 - tereny pod zabudowę mieszkaniową i mieszkanowo-usługową
 - tereny pod zabudowę usługową (dopuszczającą funkcje mieszkalniową)
 - tereny pod zabudowę przemysłową, produkcyjną, baz i magazynów
 - tereny pod zabudowę turystyczno-sportową i rekreacyjną
 - obszar lokalizacji obiektów handlowych o pow. sprzedaży równej lub większej 400 m²
- Obiekty i obszary wymagające ochrony**
 - pomniki przyrody
 - obszary chronionego krajobrazu
 - użytki ekologiczne
 - zespoły przyrodniczo-krajobrazowe
 - stanowiska dokumentacyjne
 - korytarze ekologiczne
 - obszary cenne przyrodniczo
 - aleje
- Strefy ochrony archeologicznej**
 - W I - pełnej ochrony konserwatorskiej
 - W II - częściowej ochrony konserwatorskiej
 - W III - ograniczonej ochrony konserwatorskiej
- Zaopatrzenie w energię elektryczną**
 - istniejąca linia elektroenergetyczna 400 kV Karlinie - Durszów wraz z obszarom pasów technologicznych o szerokości 80,0 m
 - istniejąca / projektowana (w realizacji) linie 110 kV wraz z obszarami pasów technologicznych o szerokości 40,0 m
 - istniejący / projektowany (w realizacji) GPZ 110/115
- Zaopatrzenie w gaz**
 - istniejąca kopalnia gazu
 - istniejąca mieszalnia gazu
 - istniejąca stacja redukcyjno-pomiarowa
 - projektowany podziemny magazyn gazu / odwierty do załadowania i odbioru gazu
 - istniejący gazociąg W/C
 - projektowany gazociąg W/C - DN 700
 - istniejący ropociąg
- ZAGOSPODAROWANIE TURYSTYCZNE**
 - szlak kajakowy
 - regionalny szlak pieszo-rowerowy
 - projektowany szlak pieszo-rowerowy
 - baza noclegowa