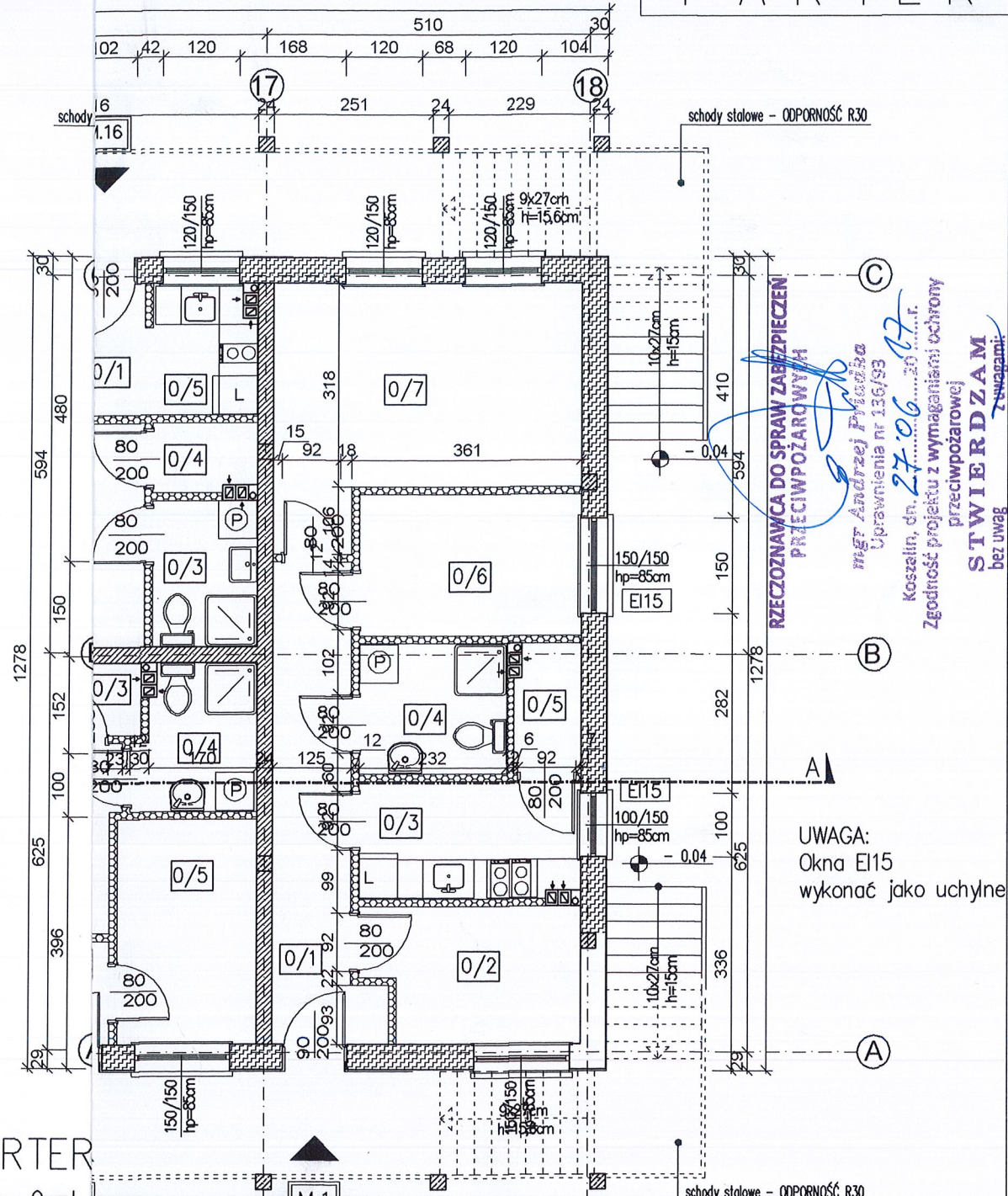


# PARTER



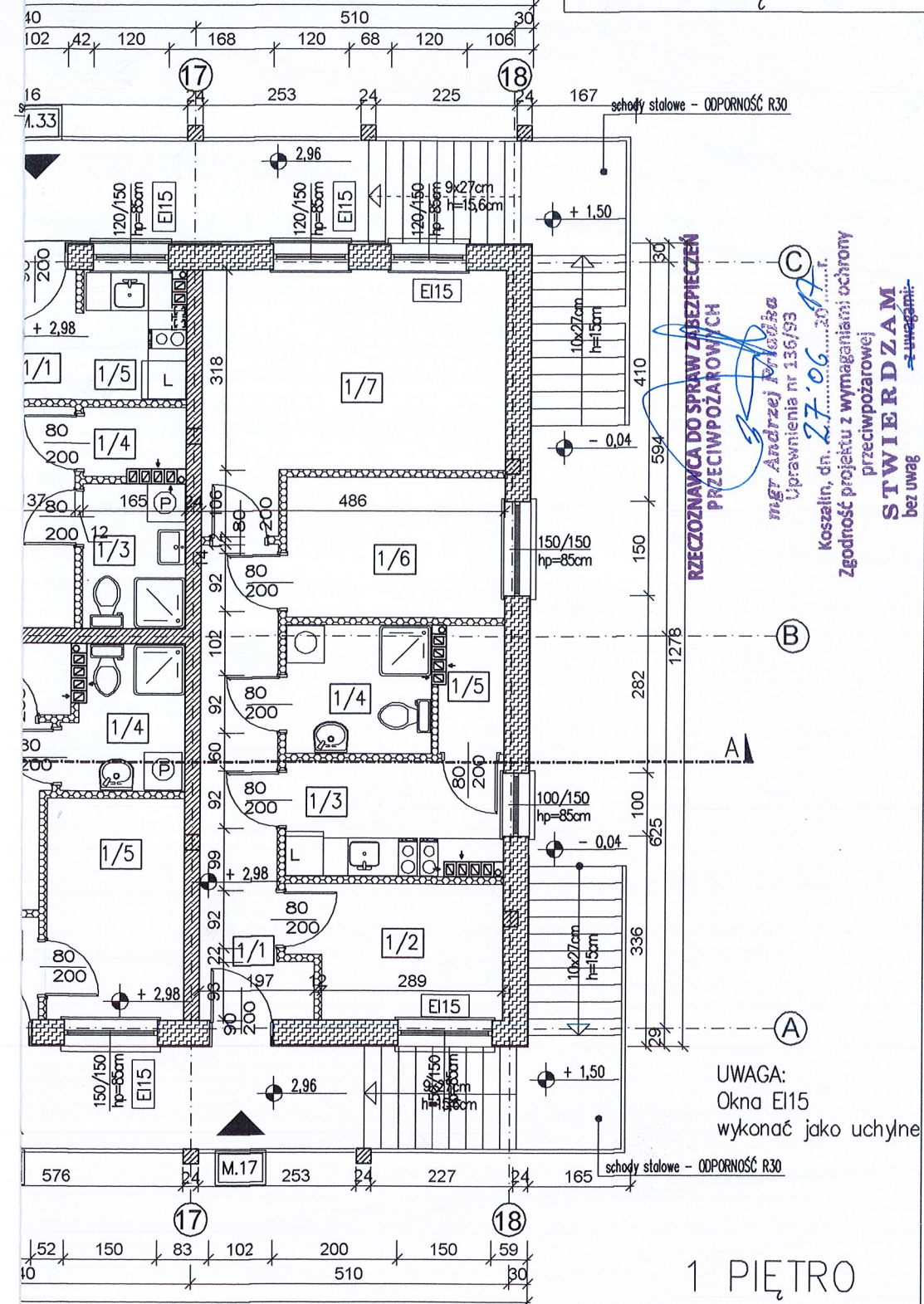
## PARTER

1P - 9szt  
2P - 5szt  
3P - 1szt  
4P - 1szt  
kotłownia  
pom. licznik

T-	PART
Lp	
1	
T-	PART
Lp	
1	
2	

jednostka projektowa: <b>Konsorcjum Projektantów Branżowych</b> ul. Franciszkańska 18/11 75-254 Koszalin tel: +48 606-105-301 tel: +48 602-238-297		temat projektu: <b>Budynek mieszkalny wielorodzinny wraz z niezbędną infrastrukturą techniczną i zagospodarowaniem terenu, działka nr 20/5 obr. Mierzyn m. Mierzyn</b>		tytuł rysunku: <b>Rzut parteru</b>	
adres inwestycji: m. Mierzyn Dz. nr 20/5 obr. Mierzyn		branża: <b>ARCHITEKTURA</b>		faza: <b>P.W.</b>	
inwestor: Gmina Karlino		data: 09.2016r.		projektował: mgr inż. arch Krzysztof Hodun upr. nr 9/ZPOIA/OKK/2012	
adres inwestora: Plac Jana Pawła II 6; 78-230 Karlino		skala: 1:100		nr rysunku: A-1	
				podpis:	

# 1 PIĘTRO



## 1 PIĘTRO

1P - 10szt  
2P - 5szt  
3P - 1szt  
4P - 1szt

jednostka projektowa: <b>Konsorcjum Projektantów Branżowych</b> ul. Franciszkańska 18/11 75-254 Koszalin tel: +48 606-105-301 tel: +48 602-238-297		temat projektu: <b>Budynek mieszkalny wielorodzinny wraz z niezbędną infrastrukturą techniczną i zagospodarowaniem terenu, działka nr 20/5 obr. Mierzyn m. Mierzyn</b>		tytuł rysunku: <b>Rzut 1 piętra</b>	
adres inwestycji: m. Mierzyn Dz. nr 20/5 obr. Mierzyn		branża: <b>ARCHITEKTURA</b>		faza: <b>P.W.</b>	
inwestor: Gmina Karlino		data: 09.2016r.		projektował: mgr inż. arch Krzysztof Hodun upr. nr 9/ZPOIA/OKK/2012	
adres inwestora: Plac Jana Pawła II 6; 78-230 Karlino		skala: 1:100		nr rysunku: A-2	
				podpis:	