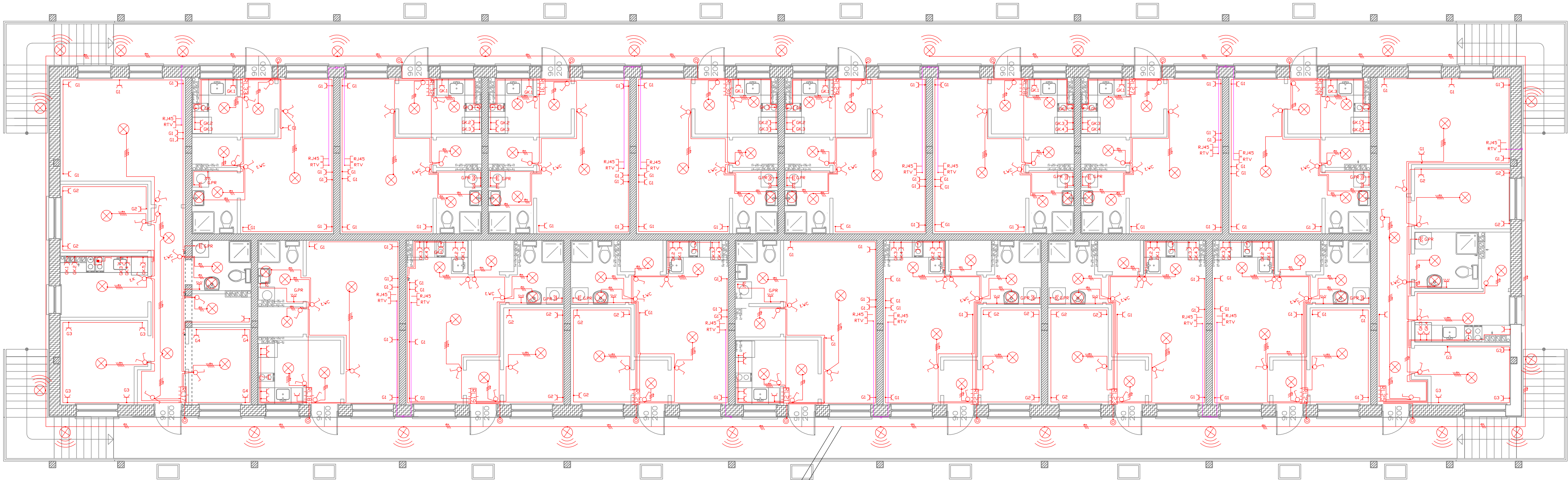


LEGENDA	
SYMBOL	OPIS
	PRZYCISK ŁĄCZENIOWY (dzwonkowy)
	ŁĄCZNIK DWUGRUPOWY
	ŁĄCZNIK JEDNOBIEGUNOWY
	ŁĄCZNIK SCHODOWY
	OPRAWA OŚWIETLENIOWA
	OPRAWA OŚWIETLENIOWA Z CZUJNIKIEM RUCHU
	GNIAZDO 230V 16A
	GNIAZDO 230V 16A, IP44
	GNIAZDO TELEINFORMATYCZNE
	GNIAZDO RTV
	WYPUST PRZYŁĄCZENIOWY -PE-



UWAGI:

1. Układ sieci: "TN-S".
2. Gniazda wtykowe w przedpokojach, sypialniach i salonach montować w dolnej poziomej strefie instalacyjnej (0,3m nad gotową powierzchnią podłogi).
3. Gniazda w aneksach kuchennych, WC i łazienkach montować na wys. 1,15m nad gotową powierzchnią podłogi.
4. W łazienkach i WC montować gniazda o stopniu ochrony co najmniej IP44.
5. Instalację do zasilania gniazd wtykowych 230V/16A wykonać przewodem H07W-U3G2,5.
6. Przewody zasilające gniazda wtykowe układać pod tynkiem.
7. Oprawy oświetleniowe należy przyłączyć do przewodu ochronnego (PE), o ile są metalowe.
8. Łączniki oświetlenia montować przy drzwiach na wys. 1,1m mierząc od gotowej posadzki i 0,15m od krawędzi ścian przy drzwiach w kolejności jak przedstawiono na rysunku.
9. W przejściach przez ściany przewody układać w przepustach z rur instalacyjnych gładkich PVC28.
10. W jednym przepuszczeniu układać do 3 obwodów.
11. W WC wypusty przyłączeniowe –PE– wykonać przewodem H07V-R6. Przewód na całej długości ułożyć w rurze karbowanej RKLS16. Przewód przyłączyć do szyny PE w rozdzielni mieszkaniowej RM.

Do rozdzielnic części wspólnej RCW

Do rozdzielnic części wspólnej RCW

Środki ochrony od porażeń:

- samoczynne wyłączenie zasilania
- izolacja podwójna lub izolacja wzmacniona

Ochrona uzupełniająca za pomocą wyłączników różnicowoprądowych do 30 mA

Jednostka projektowa: Konsorcjum Projektantów Branszowych ul. Franciszka 18/11 75-254 Koszalin tel: +48 605-105-301 tel: +48 602-238-297		temat projektu: BUDYNEK MIESZKALNY WIELORODZINNY wraz z niezbędną infrastrukturą działka nr 20/5 obr. Mierzyn m. Mierzyn		tytuł rysunku: RZUT PIĘTRA – instalacja elektryczna	
adres inwestycji: m. Mierzyn Dz. nr 20/5 obr. Mierzyn		branża: ELEKTRYCZNA		faza: P.B.	projektował: mgr inż. Tadeusz Kmieć upr. nr A/PB/8300/208/84
Inwestor: Gmina Karłino		data: 06.2016r.	skala: 1:100	nr rysunku: EW-02	podpis: mgr inż. Rajmund Maliszewski upr. nr A/PNB/8300/121/79
adres inwestora: ul. Plac Jana Pawła II 6; 78-230 Karłino		sprawdził:		podpis:	