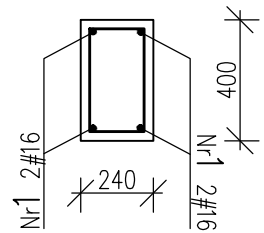
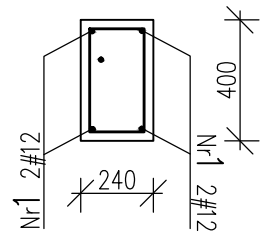


Słup S-1 24x40cm

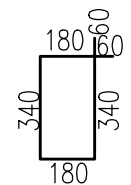
Przekrój A-A



Przekrój B-B

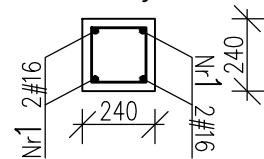


Nr4 43Ø8co100/200 L=1160

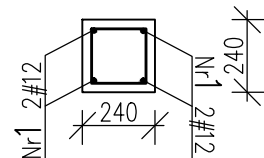


Słup S-2 24x24cm

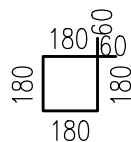
Przekrój A-A



Przekrój B-B



Nr4 43Ø8co100/200 L=840



NR	ŚREDNIC A [mm]	DŁUGOŚĆ [mm]	ILOŚĆ [szt.]	DŁUGOŚĆ ŁĄCZNA [m]		
				Si3S	RB500W	RB500W
				Ø8	#12	#16
				0,395	0,888	1,578
ZESTAWIENIE STALI Słup S-1 24x40cm						
1	16	3905	4			15,62
2	12	3290	4		13,16	
3	16	2920	2			5,84
4	8	1160	43	49,88		
RAZEM DŁUGOŚĆ [m]				49,88		21,46
MASA [kg]				19,68		33,86
RAZEM MASA [kg]				53.54		
MASA DLA WSZYSTKICH ELEMENTÓW -1 Sztuka				53.54		

NR	ŚREDNIC A [mm]	DŁUGOŚĆ [mm]	ILOŚĆ [szt.]	DŁUGOŚĆ ŁĄCZNA [m]		
				Si3S	RB500W	RB500W
				Ø8	#12	#16
				0,395	0,888	1,578
ZESTAWIENIE STALI Słup S-2 24x24cm						
1	16	3905	4			15,62
2	12	3290	4		13,16	
3	16	2920	2			5,84
4	8	840	43	36,12		
RAZEM DŁUGOŚĆ [m]				36,12		21,46
MASA [kg]				14,25		33,86
RAZEM MASA [kg]				48.11		
MASA DLA WSZYSTKICH ELEMENTÓW -1 Sztuka				48.11		

jednostka projektowa: <b>Konsorcjum Projektantów Branżowych</b> ul. Franciszkańska 18/11 75-254 Koszalin tel: +48 606-105-301 tel: +48 602-238-297		temat projektu: <b>Budynek mieszkalny wielorodzinny wraz z niezbędną infrastrukturą techniczną i zagospodarowaniem terenu, działka nr 20/5 obr. Mierzyn m. Mierzyn</b>		tytuł rysunku: <b>Zbrojenie Słupów S-1 i S-2</b>	
adres inwestycji: m. Mierzyn Dz. nr 20/5 obr. Mierzyn		branża: <b>KONSTRUKCJA</b>		faza: <b>P.W.</b>	projektował: mgr inż. Tomasz LISOWSKI upr. nr ZAP/0104/P00K/08 w spec. konstrukcyjno-budowlanej
inwestor: <b>Gmina Karlino</b>		data: <b>09.2016r.</b>		nr rysunku: <b>K-4</b>	podpis:
adres inwestora: <b>Plac Jana Pawła II 6; 78-230 Karlino</b>		skala: <b>1:25</b>		sprawił: <b>K-4</b>	podpis: