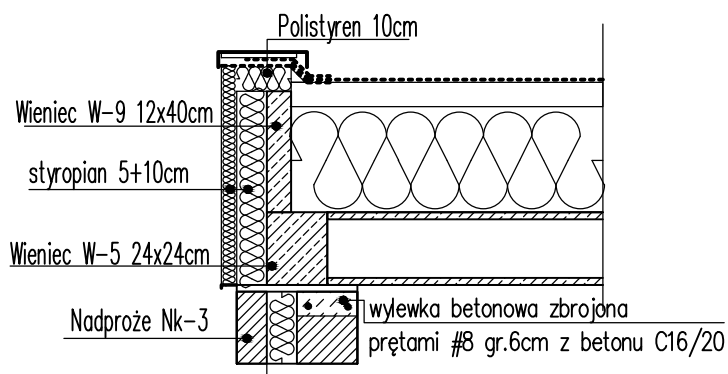
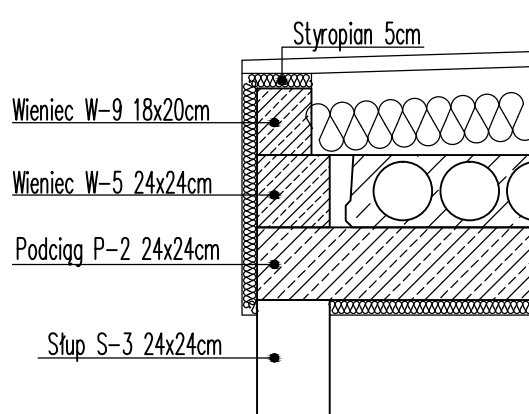


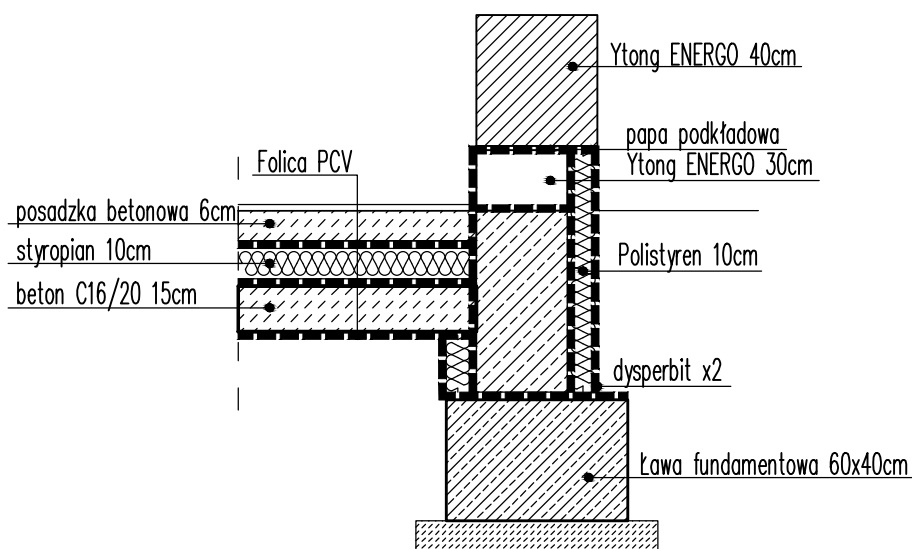
Detal "A"



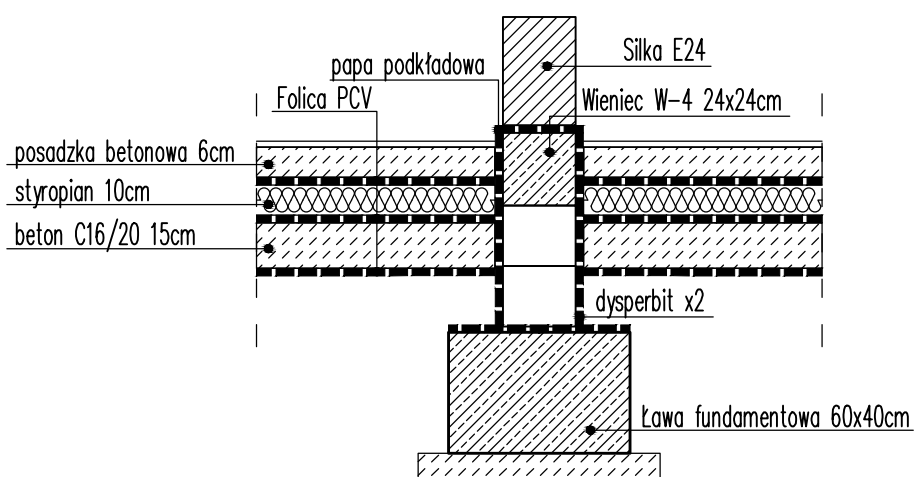
Detal "B"



Detal "C"



Detal "D"



jednostka projektowa: <div><div>Konsorcjum Projektantów Branżowych</div><div>ul. Franciszkańska 18/11 75-254 Koszalin tel: +48 606-105-301 tel: +48 602-238-297</div></div>		temat projektu:  Budynek mieszkalny wielorodzinny wraz z niezbędną infrastrukturą techniczną i zagospodarowaniem terenu, działka nr 20/5 obr. Mierzyn m. Mierzyn		tytuł rysunku:  Szczegóły konstrukcyjne		
adres inwestycji: m. Mierzyn Dz. nr 20/5 obr. Mierzyn		branża:  KONSTRUKCJA		faza:  P.W.	projektował: mgr inż. Tomasz LISOWSKI upr. nr ZAP/0104/POOK/08 w spec. konstrukcyjno-budowlanej	podpis:
inwestor: Gmina Karlino		data:  09.2016r.		skala:  1:25	nr rysunku:  K-14	sprawdził:
adres inwestora: Plac Jana Pawła II 6; 78-230 Karlino						podpis: