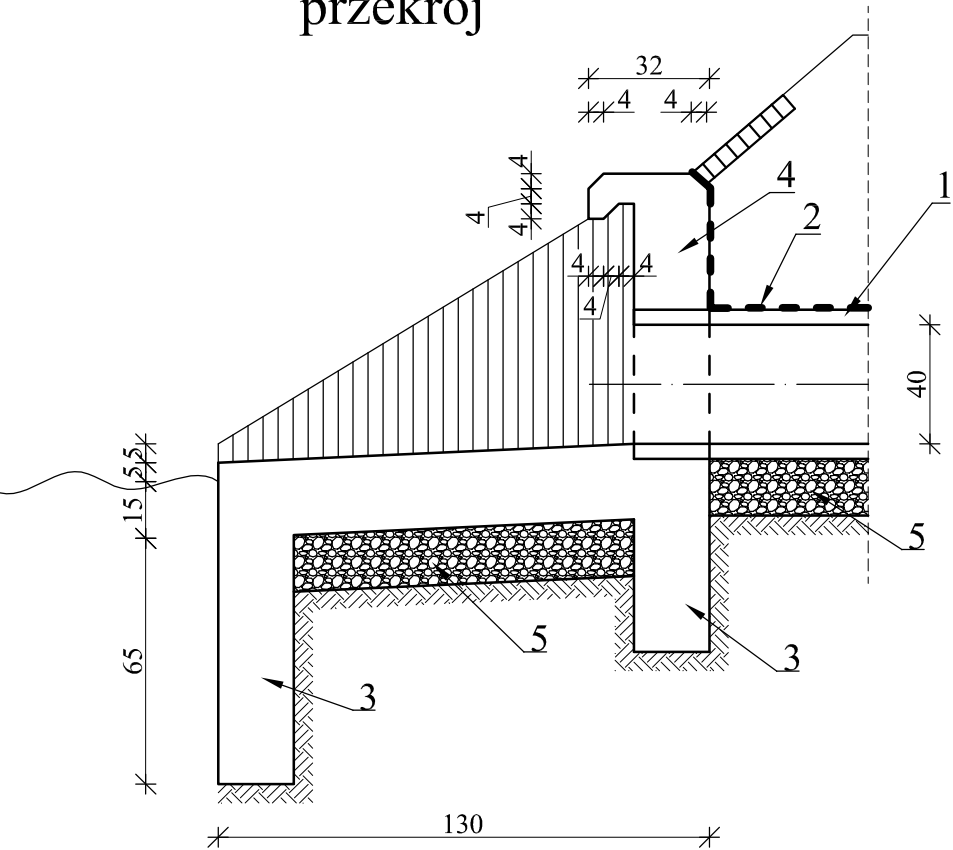
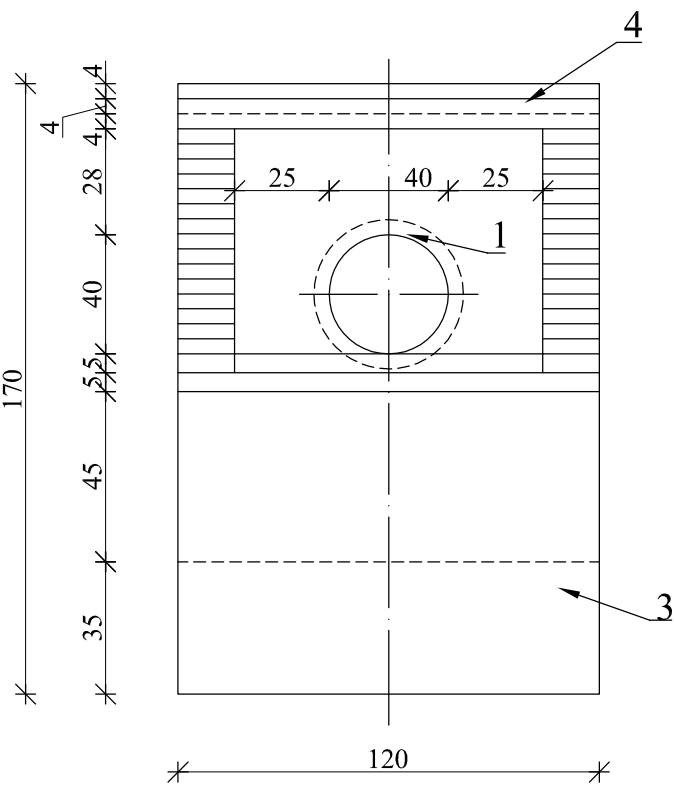


WYLOT DN 400 ZE SKRZYDEŁKAMI Skala 1:25

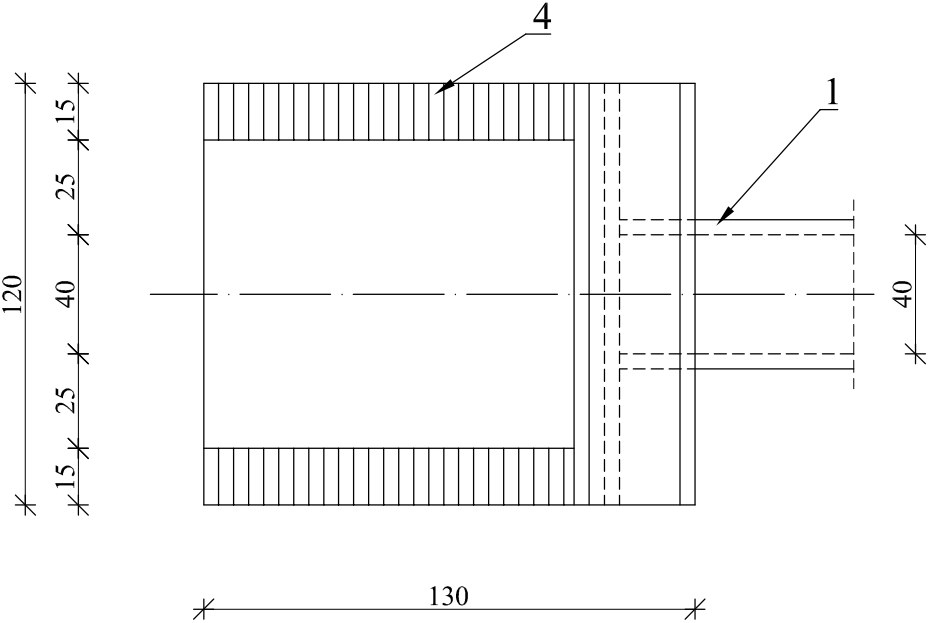
przekrój



widok z przodu

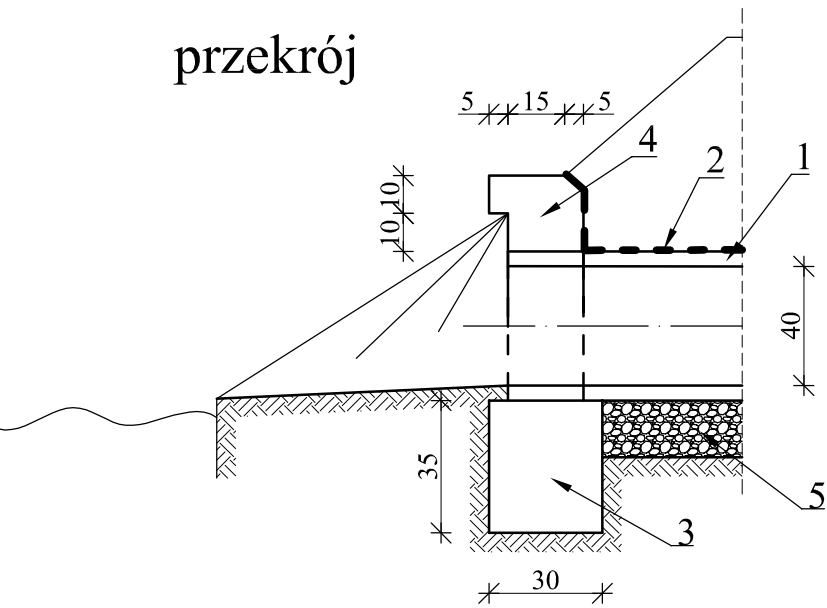


widok z góry

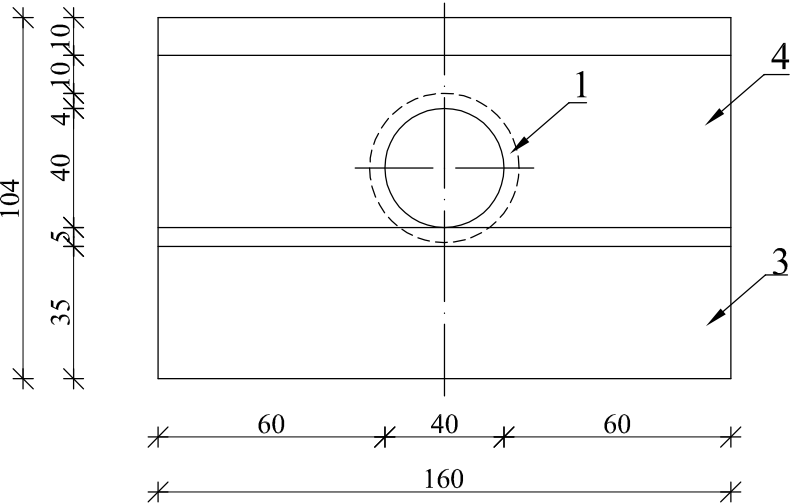


ŚCIANKA CZOŁOWA (beton klasy C16/20) Skala 1:25

przekrój



widok z przodu



Legenda oznaczeń:

- 1 - Rura PCV Ø 400 mm
- 2 - Izolacja
- 3 - Fundament z betonu C12/15
- 4 - Ścianka czołowa z betonu C16/20
zaizolować podwójnie bitizolem
- 5 - Ława żwirowa, gr. 15 cm

ZAKŁAD PROJEKTOWANIA I USŁUG INWESTYCYJNYCH "KOM-BUD"				
inż. Romuald Szydłowski 75-361 KOSZALIN ul. Rodła 52 tel. (94) 345-73-23				
Zadanie:	P.B. przebudowy dróg gminnych w miejscowości Karścino			SKALA 1:25(5)
Obiekty:	Karścino, dz. nr 146/2, 187, 167/2, 62/1, 64, 171/5, 29, 32, 139/8, 60, 30, 63, 143/4, obręb Karścino, gm. Karlino			
Inwestor:	Gmina Karlino, ul. Plac Jana Pawła II 6, 78-230 Karlino			Nr Rys. 5
Treść rysunku:	Wylot kanalizacji deszczowej DN 400			
Branża:	SANITARNA			
Zespół autorski:	imię i nazwisko:	nr uprawnień:	data i podpis:	
Projektował:	inż. R. Szydłowski	GT-V/63/58/76		
Opracował:	mgr inż. A. Krokosz	A/PNB/8300/65/79		
Sprawdził:	mgr inż. E. Klimek	GT-V/63/147/77		