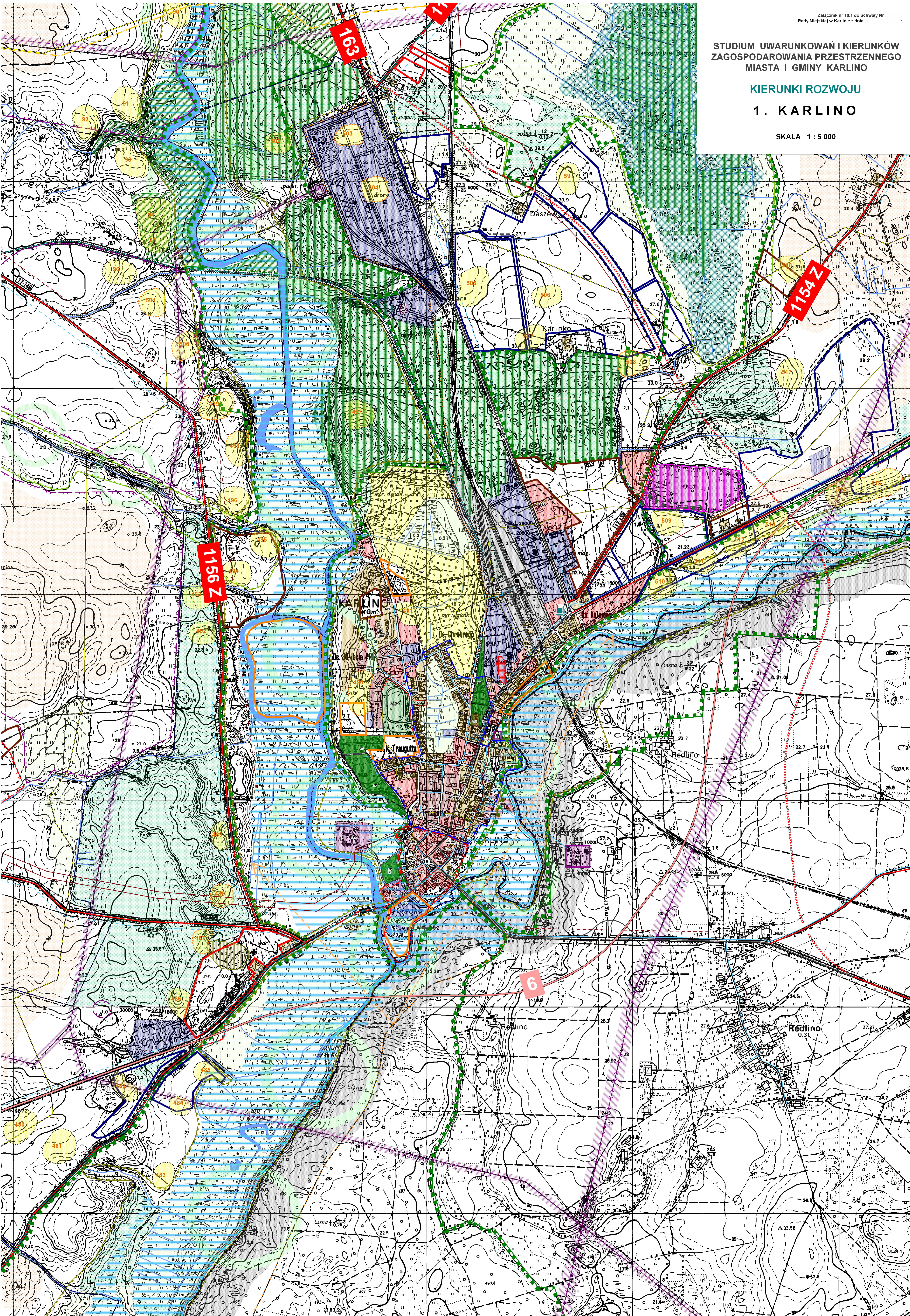


STUDIUM UWARUNKOWAŃ I KIERUNKÓW ZAGOSPODAROWANIA PRZESTRZENNEGO MIASTA I GMINY KARLINO

KIERUNKI ROZWOJU

1. KARLINO

SKALA 1 : 5 000



OZNACZENIA : OZNACZENIA OGÓLNE --- granice gminy --- granice miasta Karlino UŻYTKOWANIE TERENU wody powierzchniowe tereny leśne i plantacje tereny zielni niskiej (łąkowej) tereny rolne kompleksy glebowe o najwyższej przydatności rolniczej tereny ogrodów i sadów bagna	INFRASTRUKTURA KOMUNIKACYJNA Infrastruktura drożowa --- droga krajowa --- droga wojewódzka --- droga powiatowa --- droga gminna --- projektowane wschodnie obcięcia Karlino --- przystanek komunikacyjny --- stacja paliw Infrastruktura kolejowa --- linia kolejowa o znaczeniu regionalnym --- stacja, przystanek kolejowy Turystyczna infrastruktura linijowa --- szlak wodny --- regionalny szlak pieszo-rowerowy --- projektowany szlak pieszo-rowerowy	STAN I KIERUNKI OCHRONY ŚRODOWISKA PRZYRODNICZEGO --- obszary NATURA 2000 --- lasy ochronne --- zalesienia --- parki --- cmentarze - starodżwy --- cmentarze cenne przyrodniczo --- Proponowane formy ochrony --- obszary chronionego krajobrazu --- zespoły przyrodniczo-krajobrazowe --- korytarze ekologiczne --- Zasoby użytkowe - kopaliny --- kruszywa --- Zagrożenia środowiska - kierunki minimalizacji zagrożeń --- wysypisko (do likwidacji) --- tereny poeksploatacyjne (realizująca w połączeniu ze zmianą sposobu zagospodarowania) --- miejsce zbiórki i przeładunku odpadów powierzchnięcych --- obszary narazone na niebezpieczeństwo powodzi	STAN I KIERUNKI OCHRONY ŚRODOWISKA KULTUROWEGO --- obszary i obiekty wpisane do rejestru zabytków WKZ --- obszary i obiekty wnioskowane do wpisu do rejestru zabytków WKZ --- strefy ochrony archeologicznej (W I, W II, W III) --- Strefy ochrony konserwatorskiej --- strefa A --- strefa B --- strefa E ZAGOSPODAROWANIE TERENU --- MN - tereny zabudowy mieszkaniowej niskiej intensywności (w tym zagrodowej) --- MW - tereny zabudowy mieszkaniowej wysokiej intensywności --- MWU - tereny zabudowy mieszkaniowo-usługowej --- US - tereny zabudowy usługowej z zielnią towarzyszącą --- tereny zabudowy usługowej zgodnie z oznaczeniem --- UA - administracja --- UH - handel --- UO - oświata --- UK - kultura --- UZ - zdrowie --- UT - turystyka --- US - sport --- UI - inna	STAN I KIERUNKI ROZWOJU INFRASTRUKTURY TECHNICZNEJ --- wZ - eksploatacyjne komunalne ujęcie wód podziemnych (obowiązkowe źródło zaopatrzenia gminy w wodę) --- istniejąca magistrala wodociągowa --- projektowana magistrala wodociągowa	KIERUNKI ZAINWESTOWANIA wg dominującej funkcji --- tereny pod zabudowę mieszkaniową i mieszkaniowo-usługową --- tereny pod zabudowę usługową (dopuszczającą funkcję mieszkaniową) --- tereny pod zabudowę przemysłową, produkcyjną, biurową i magazynową --- tereny pod zabudowę turystyczno-sportową --- obszar lokalizacji obiektów handlowych o pow. sprzedaży równej lub większej 400 m ²	Gospodarka odpadami --- NO - komunalna oczyszczalnia ścieków --- istniejący przesyłowy kolektor ścieków --- projektowany przesyłowy kolektor ścieków --- PS - przepompownia ścieków --- PS - projektowana przepompownia ścieków Zaopatrzenie w gaz --- GZ - stacja redukcji-pomiarowa --- istniejący gazociąg S/C --- projektowany gazociąg WZ DN 700 --- ropociąg
---	---	---	--	--	--	--