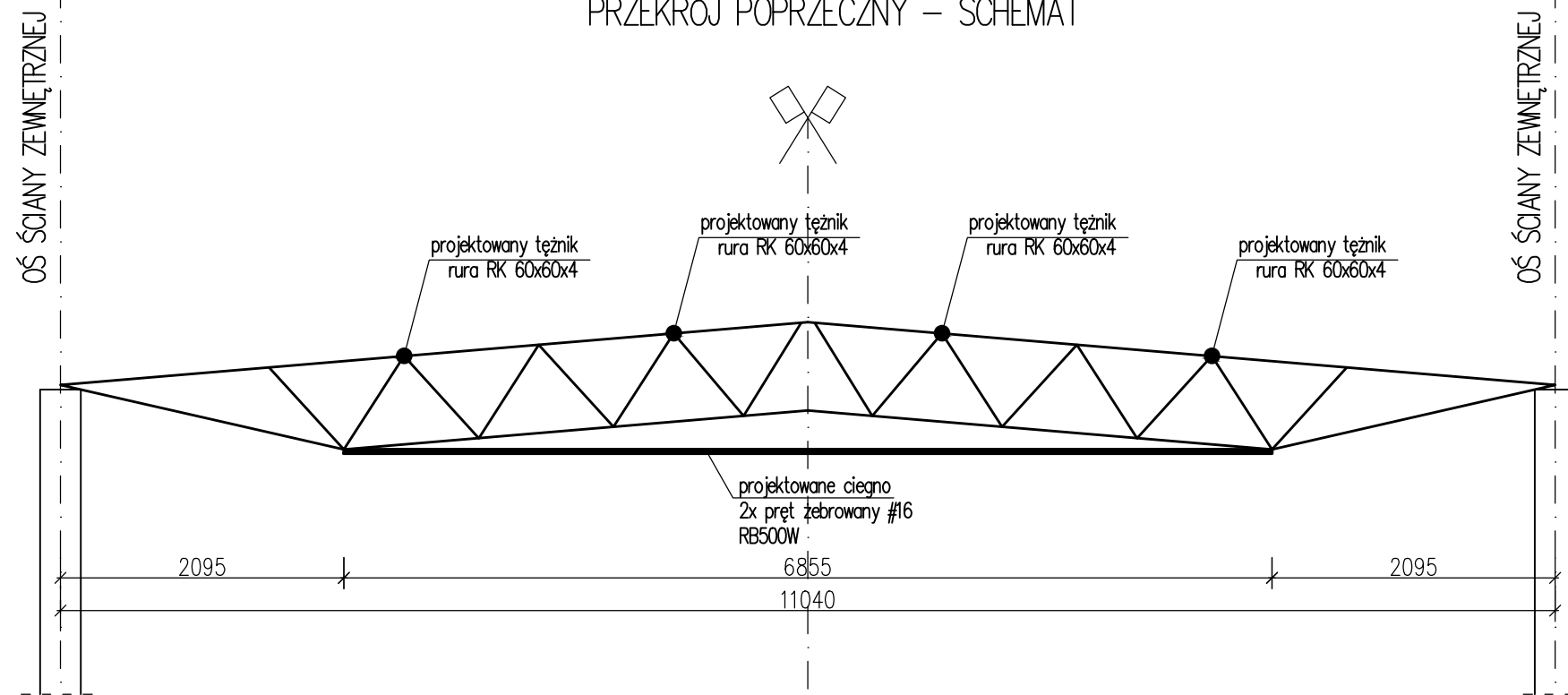
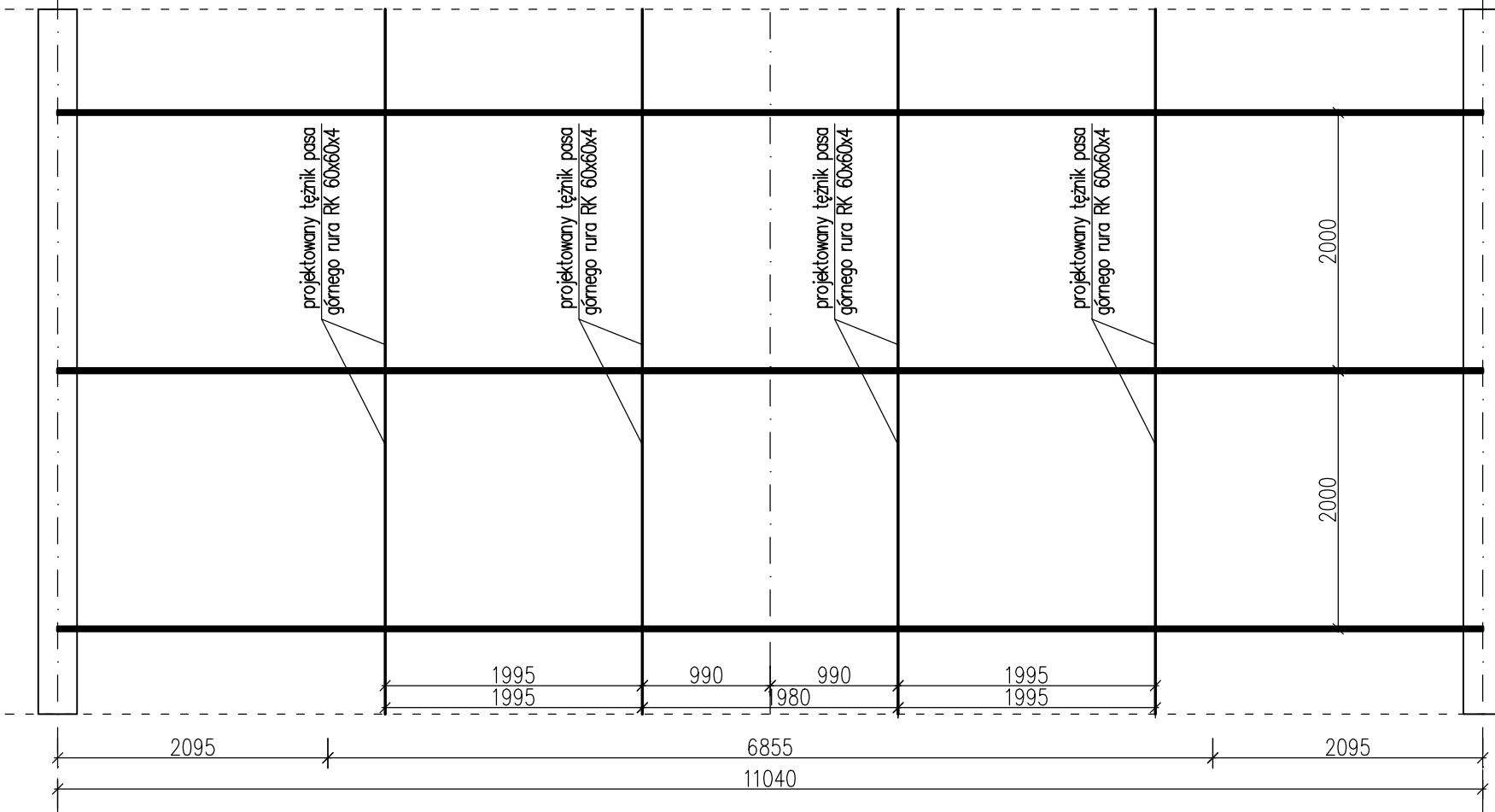


PRZEKRÓJ POPRZECZNY – SCHEMAT



WIDOK Z GÓRY – SCHEMAT



Uwaga:
 –Pręt żebrowany wykonać z zastosowaniem śruby rzymskiej do naciągu prętów po zamocowaniu.
 –W pasie górnym kratownicy wykonać łożyski z rury kwadratowej RK 60x60x4 ze stali S235JR mocowane do pasa górnego za pomocą spawania
 –Należy sprawdzić stan spoin połączeń kratownicy – w razie konieczności poprawić spoiny wykując spoiny pachwinowe grubości 3mm – obwodowe

SCHMAT WZMOCNIENIA KRATOWNIC DACHOWYCH SALI SPORTOWEJ skala 1:50