

**Wykonawcy biorący udział
w postępowaniu
o udzielenie zamówienia
publicznego**

**Treść zapytań od wykonawców i wyjaśnienia zamawiającego
treści specyfikacji istotnych warunków zamówienia
i informacja o zmianie treści specyfikacji istotnych warunków zamówienia**

dotyczy: postępowanie o udzielenie zamówienia publicznego nr GP.271.04.2019.AMG - „Budowa świetlicy wiejskiej w miejscowości Karlinko”.

Gmina Karlino, jako zamawiający, działając zgodnie z art.38 ust. 2 ustawy z dnia 29 stycznia 2004r. Prawo zamówień publicznych (Dz.U. z 2018r. poz.1986 ze zm.) zwanej dalej „ustawą”, przekazuje treść zapytań od wykonawców i wyjaśnienia zamawiającego dotyczące treści specyfikacji istotnych warunków zamówienia, zwanej dalej „SIWZ”, oraz działając zgodnie z art. 38 ust. 4 ustawy zmienia treść SIWZ:

Pytanie 1:

W projekcie instalacji fotowoltaicznej punkcie 2.9 Moduły fotowoltaiczne. Zamawiający wymaga modułów fotowoltaicznych o mocy 300 Wp w technologii polikrystalicznej. Moduły fotowoltaiczne o tych parametrach nie są dostępne na rynku. Moduły polikrystaliczne o mocy 300 Wp są dostępne jedynie w wymiarach około 2000 x 1000 [mm], co nie odpowiada wymogom zamawiającego. Związku z powyższym proszę o umożliwienie oferowania modułów w technologii monokrystalicznej albo zmniejszenie minimalnej mocy moduły fotowoltaicznego. Proszę również podać tolerancję jaką zamawiający uzna przy doborze parametrów modułów.

Wyjaśnienia zamawiającego:

Zamawiający informuje, że wymaga modułów fotowoltaicznych wykonanych w technologii monokrystalicznej.

Działając zgodnie z art. 38 ust. 4 ustawy zamawiający zmienia treść załącznika „Projekt budowlano - wykonawczy - instalacje fotowoltaiczne” w pkt 2.9 „moduły fotowoltaiczne” - użyte wyrażenie „Projektowany system fotowoltaiczny o mocy 6,6 kWp składa się z 22 kpl. modułów fotowoltaicznych 300Wp. Parametry techniczne wybranych modułów zamieszczono poniżej: Moduł polikrystaliczny 300Wp” zastępuje się wyrażeniem „Projektowany system fotowoltaiczny o mocy 6,6 kWp składa się z 22 kpl. modułów fotowoltaicznych 300Wp. Parametry techniczne wybranych modułów zamieszczono poniżej: Moduł monokrystaliczny 300Wp. Przy doborze parametrów modułów fotowoltaicznych zamawiający uzna tolerancję w wysokości +/-5%.”.

Pytanie 2 – zgłoszone na zebraniu z wykonawcami w dniu 15.03.2019r.:

Prosimy o przedstawienie zestawienia stolarki okiennej - bądź naniesienie na elewacji sposobu otwierania okien.

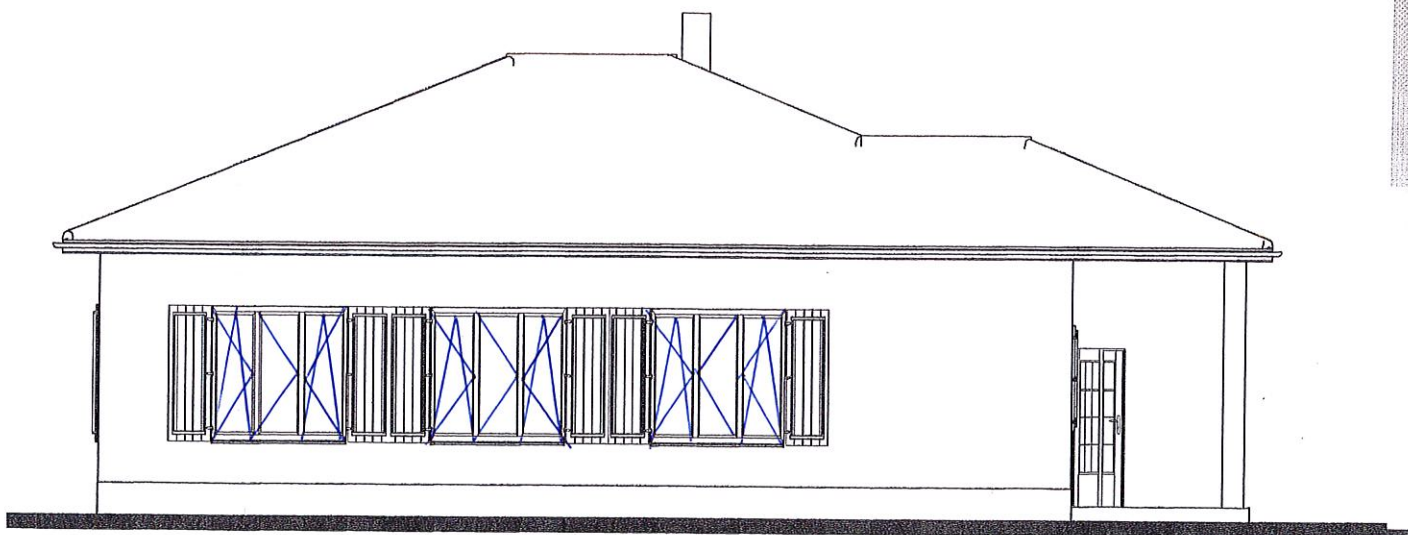
Wyjaśnienia zamawiającego:

Działając zgodnie z art. 38 ust. 4 ustawy zamawiający zamieszcza poniżej rysunki elewacji z naniesionym sposobem otwierania okien.

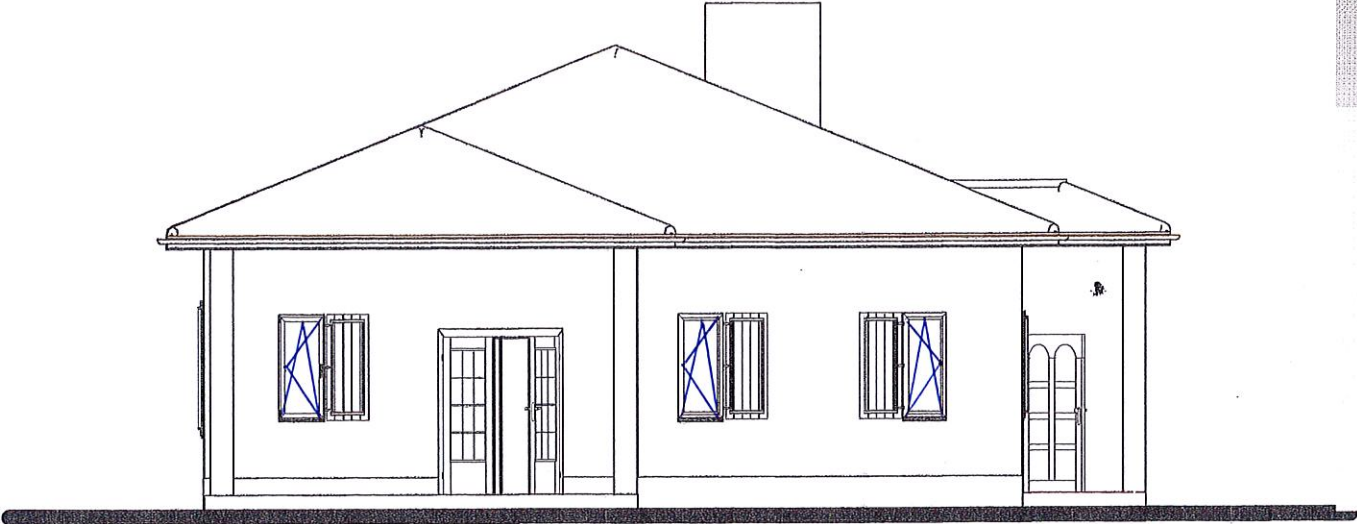
Burmistrz

Waldemar Miško

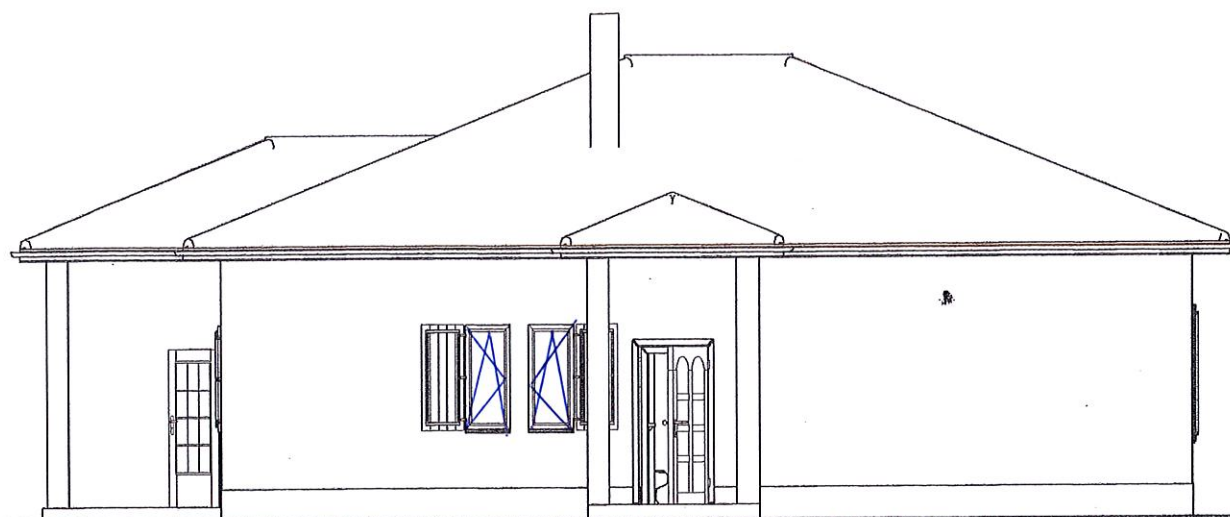
ELEWACJA PÓŁNOCNA



ELEWACJA ZACHODNIA



ELEWACJA POŁUDNIOWA



ELEWACJA WSCHODNIA

