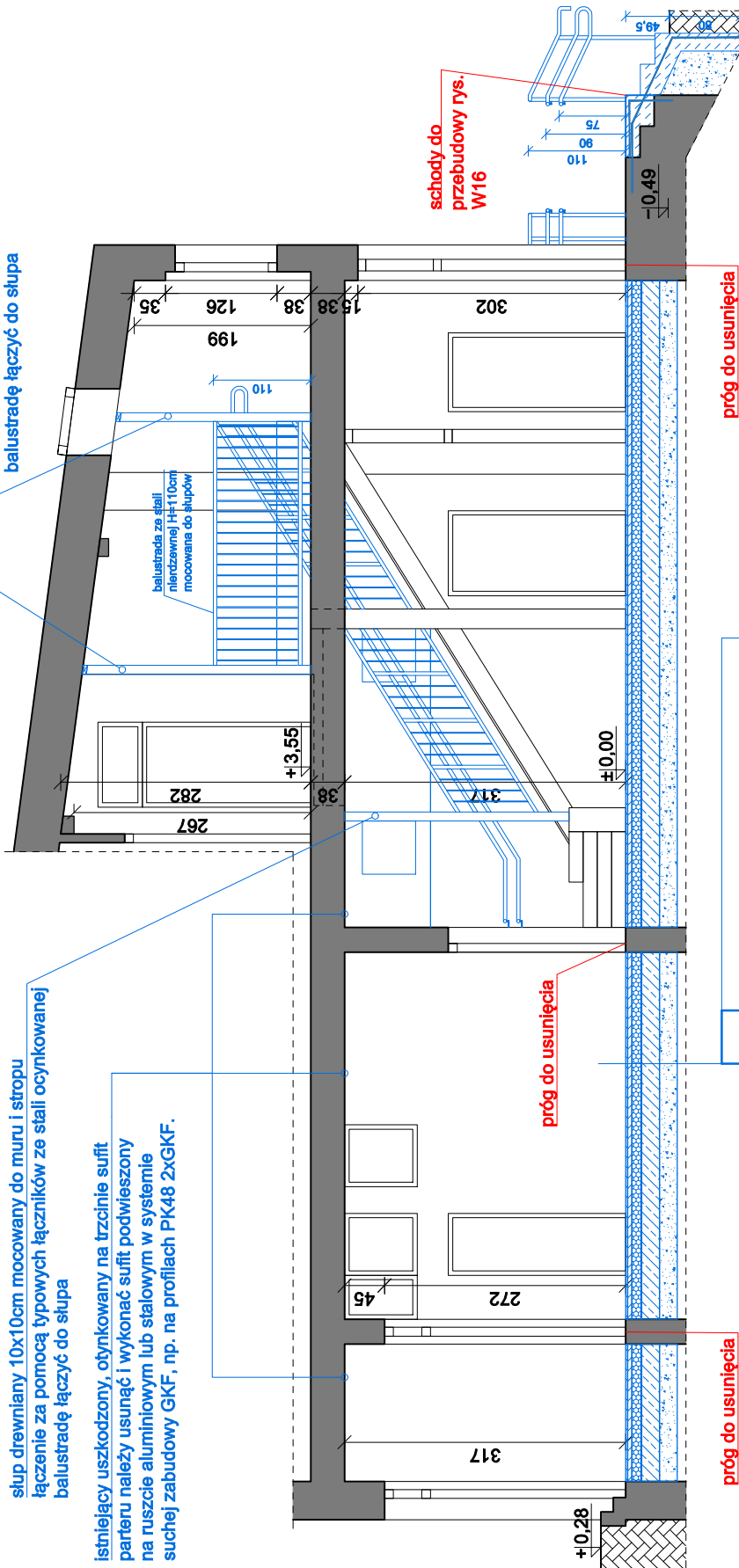


słup drewniany 10x10cm mocowany do podłogi
słup mocowany do krokwi lub belki 10x5cm łączącej
dwie sąsiednie krokwie
łączenie za pomocą typowych łączników ze stali
ocynkowanej
balustradę łączącą do słupa

Przekrój A-A
skala 1:75



PG1 Podłoga na gruncie	
2 cm	warstwy wykończeniowe posadzki
5 cm	zbrojona szlichta cementowa
	folia PE
10 cm	styropian EPS200
1 cm	polimerowo-bitumiczna izolacja przeciwwodna
20 cm	płyta betonowa C16/20
25 cm	podsypka płaskowa
	grunt rodzimy

UWAGA:
Wszystkie wymiary sprawdzić w naturze! Elementy wykonywać i dopasowywać na budowie po uprzednim sprawdzającym pomiarem. Przed demontażem należy wykonać dokumentację fotograficzną w celu odtworzenia wymiarów i kształtów elementów stolarki, itp.

Pracownia Projektowa inż. Jadwiga Łuczak
75-456 Koszalin, ul. Lelewela 21/3
tel. 604-400-199, e-mail: jadwiga.luczak.konstr@wp.pl

Temat:	Bieżący remont klatki schodowej i przebudowa schodów zewnętrznych		Branża budowlana
Adres:	Karłino, dz. nr 232/5, obr. 0004, gm. m. Karłino, ul. Szczecińska 22		
Tytuł rysunku:	Przekrój A-A	Data: 07.2021r.	Skala: 1:75
Faza:	Projekt techniczny-wykonawczy	Specjalność: Nr upr. bud.:	Podpis:
Projektował:	mgr inż. arch. Halina Ryl	Architektura	A/PNB/8300/16/81
Sprawdził:	mgr inż. arch. E. Andrzejewska	Architektura	WBPP-NB-7210-40-81
Opracował:	inż. Jadwiga Łuczak	Konstrukcje	A/PNB/8300/50/81
Opracował:	mgr inż. Wojciech Brożyna	Konstrukcje	
Nr rys.			W3