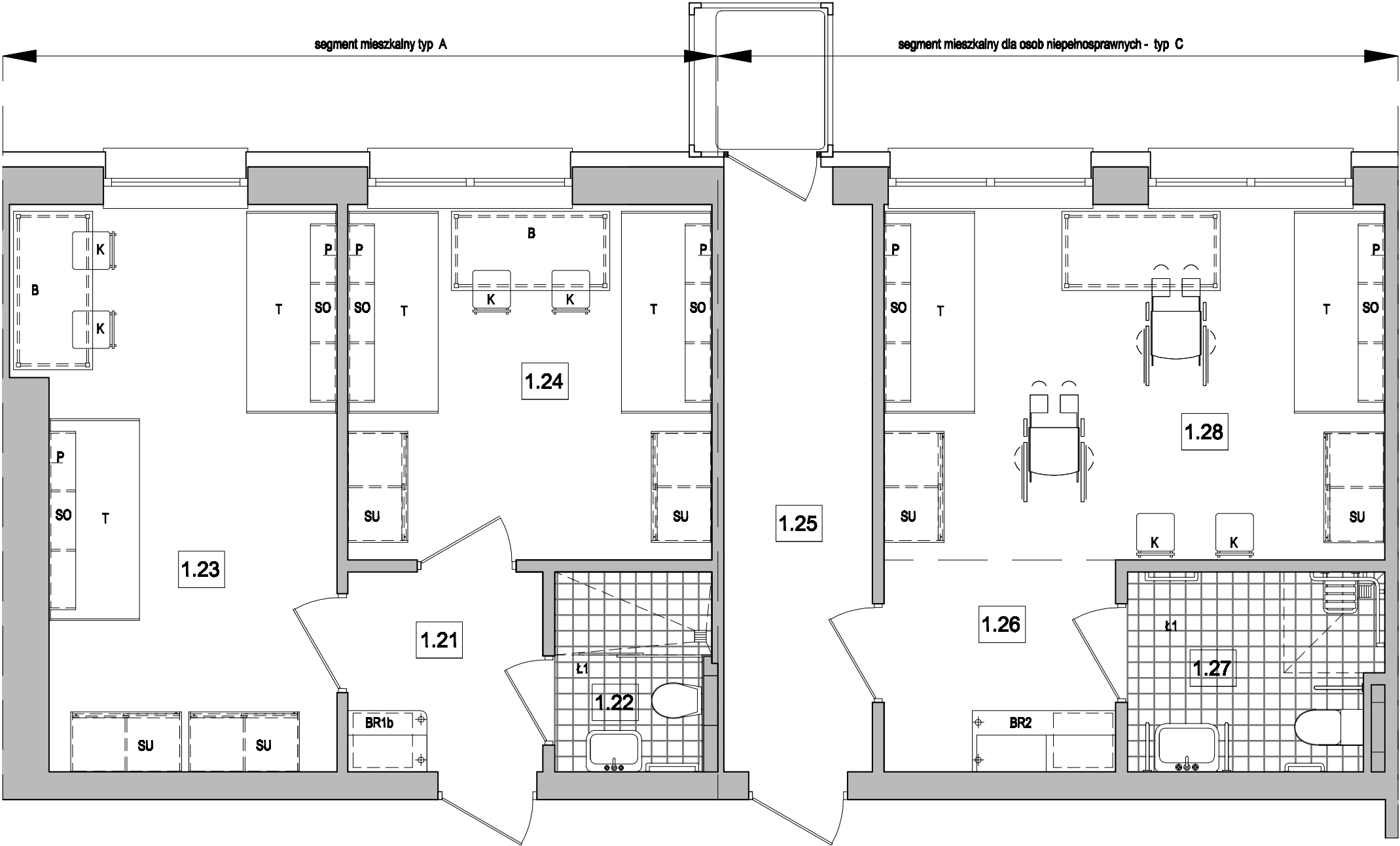


segment typ A – 2 pokoje 2 osobowe		
ozn.	nazwa wyposażenia	ilość
1.21 Przedpokój		
BR1b	wyposażenie wg rys. W-4	1kpl.
1.22 Łazienka		
Ł1	wyposażenie wg rys. W-8	1kpl.
1.23 Pokój 2 osobowy		
SU	szafa ubraniowa dwudrzwiowa wg rys. W-1 (SxGxW) 1120x600x2400	2szt.
T	tapczan 1 osobowy ze skrzynią na pościel wg rys. W-2 (SxDxW) 900x2036x400	2szt.
P	panel mocowany do ściany wg rys. W-2 (SxW) 1800x650	2szt.
SO	szafka otwarta zawieszana na ścianie wg rys. W-2 (SxGxW) 1800x270x400	2szt.
B	biurko wg rys. W-3 (SxGxW) 1600x800x760	1szt.
K	krzesło wg rys. W-3 (SxGxW) 380x420x460	2szt.
1.24 Pokój 2 osobowy		
SU	szafa ubraniowa dwudrzwiowa wg rys. W-1 (SxGxW) 1120x600x2400	2szt.
T	tapczan 1 osobowy ze skrzynią na pościel wg rys. W-2 (SxDxW) 900x2036x400	2szt.
P	panel mocowany do ściany wg rys. W-2 (SxW) 1800x650	2szt.
SO	szafka otwarta zawieszana na ścianie wg rys. W-2 (SxGxW) 1800x270x400	2szt.
B	biurko wg rys. W-3 (SxGxW) 1600x800x760	1szt.
K	krzesło wg rys. W-3 (SxGxW) 380x420x460	2szt.

segment typ C – 1 pokój 2 osobowy dla osób niepełnosprawnych		
ozn.	nazwa wyposażenia	ilość
1.26 Przedpokój		
BR2	wyposażenie wg rys. W-5	1kpl.
1.27 Łazienka		
Ł2	wyposażenie wg rys. W-9	1kpl.

1.28 Pokój 2 osobowy		
SU	szafa ubraniowa dwudrzwiowa wg rys. W-1 (SxGxW) 1120x600x2400	2szt.
T	tapczan 1 osobowy ze skrzynią na pościel wg rys. W-2 (SxDxW) 900x2036x400	2szt.
P	panel mocowany do ściany wg rys. W-2 (SxW) 1800x650	2szt.
SO	szafka otwarta zawieszana na ścianie wg rys. W-2 (SxGxW) 1800x270x400	2szt.
B	biurko wg rys. W-3 (SxGxW) 1600x800x760	1szt.
K	krzesło wg rys. W-3 (SxGxW) 380x420x460	2szt.



RZUT PARTERU
skala 1:50

PROJEKT WYKONAWCZY – ARANŻACJA POMIESZCZEŃ		
nazwa obiektu:	INTERNAT	
nazwa opracowania:	Aranżacja segmentów mieszkalnych typ A pomieszczenia 1.21–1.24 typ C pomieszczenia 1.26–1.28	skala: 1:50
adres obiektu:	78–230 Karlino ul. Parkowa	data: 06.2017r.
tytuł rysunku:	RZUT PARTERU	
projektował:	mgr inż. arch. Maria Wiśniewska upr. Nr UAN/N/7210/151/89 specjalność – projektowanie architektoniczne	NR 4