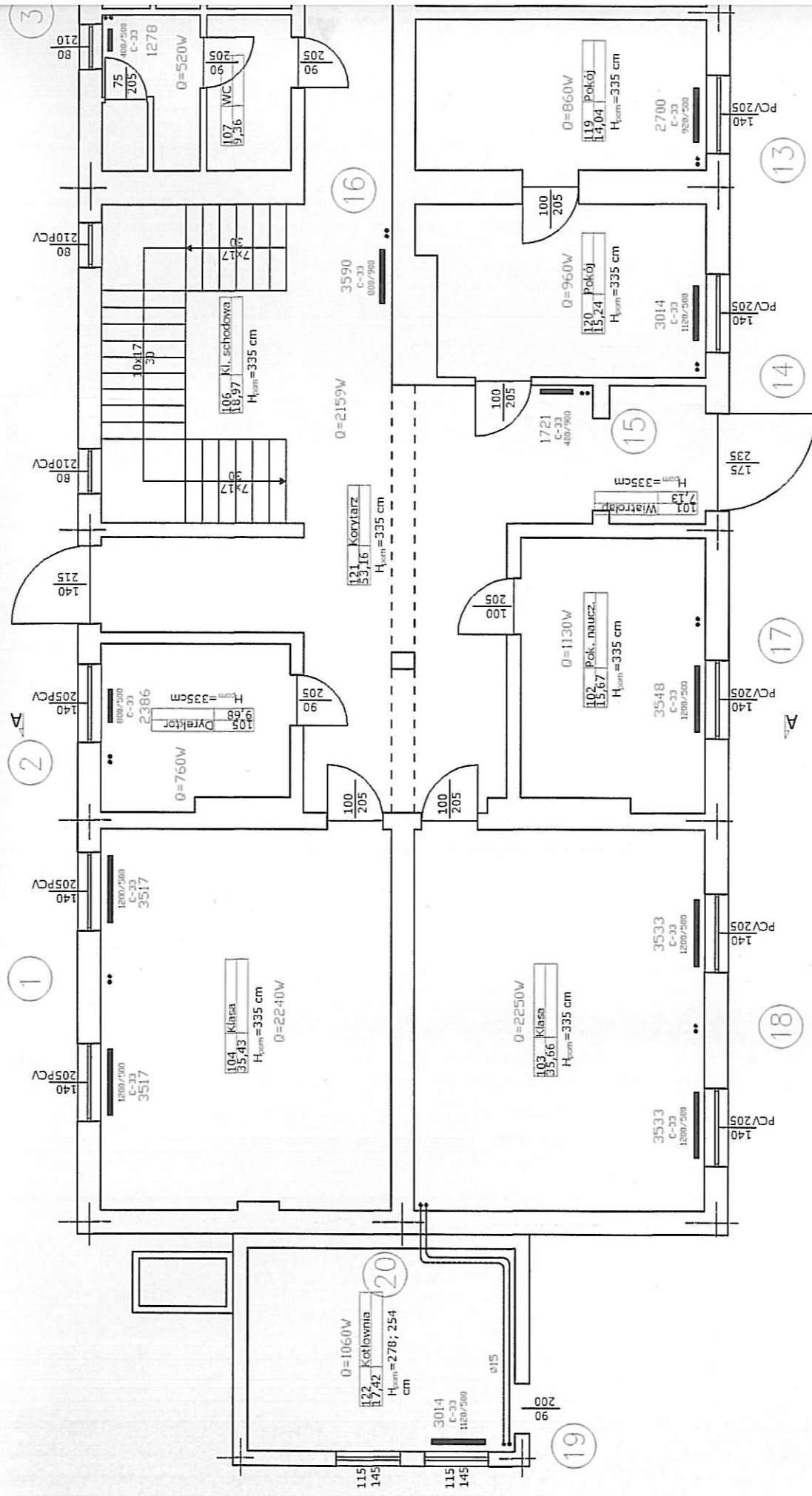


LEGENDA:
 ●● - RÓŻNY C.O.
 ●● - C-33
 ■■■■■ - 600/500
 ■■■■■ - 1000/500
 ■■■■■ - RZĘSZYTO
 ■■■■■ - ZASILACZY I POWRODZ

STARSZYWO POWIAŁOWE W BIAŁOGARDZIE
 WYDZIAŁ BUDOWNICTWA
 I OCHRONY ŚRODOWISKA
 ul. 1-go Maja 16, 78-200 Białogard
 tel. 094 312 0050+58, fax: 094 312 0911

Jednostka Projektowa	Biuro Inżynierskie Budzisz Sp. z o.o.	
Obiekt	Szkoła Podstawowa w Karwinie	
Adres	Karwin, 78-230 Karlinie, dz. nr 127/1 ob. Karwin	
Inwestor	Gmina Karlino, 78-230 Karlino ul. Plac Jana Pawła II 6	
Rysunek i skala	RZUT PARTERU - INSTALACJA C.O.	
S	Nazwisko	Podpis
	Projektował	techn. Otton Wyszomirski ZAP/IS/2765/01 upr. nr A/PNB/8100/56/81
	Opracował	mgr Iwona Wyszomirska
	Sprawdził	mgr inż. Bartłomiej Orczyński Uprawnienia budowlane nr KK-12074 ZOIB Zarządzenie nr ZAP/IS/205/001
		Stadium opracowania
		PROJEKT BUDOWLANY INSTALACJI CENTRALNEGO OGRZEWANIA
		Nr rysunku
		2/5
		24
		12 / 2008
		Data opracowania



2

1

3

16

20

15

19

13

14

17

18

210

210

205

205

205

205

205

205

205

205

205

205

205

205

205

205

205

205

205

205

205

205

205

205

205

205

205

205

205

205

205

205

205

205

205

205

205

205

205

205

205

205

205

205

205

205

205

205

205

205

205

205

205

205

205

205

205

205

205

205

205

205

205

205

205

205

205

205

205

205

205

205

205

205

205

205

205

205

205

205

205

205

205

205

205

205

205

205

205

205

205

205

205

205

205

205

205

205

205

205

205

205

205

205

205

205

205

205

205

205

205

205

205

205

205

205

205

205

205

205

205

205

205

205

205

205

205

205

205

205

205

205

205

205

205

205

205

205

205

205

205

205

205

205

205

205

205

205

205

205

205

205

205

205

205

205

205

205

205

205

205

205

205

205

205

205

205

205

205

205

205

205

205

205

205

205

205

205

205

205

205

205

205

205

205

205

205

205

205

205

205

205

205

205

205

205

205

205

205

205

205

205

205

205

205

205

205

205

205

205

205

205

205

205

205

205

205

205

205

205

205

205

205

205

205

205

205

205

205

205

205

205

205

205

205

205

205

205

205

205

205

205

205

205

205

205

205

205

205

205

205

205

205

205

205

205

205

205

205

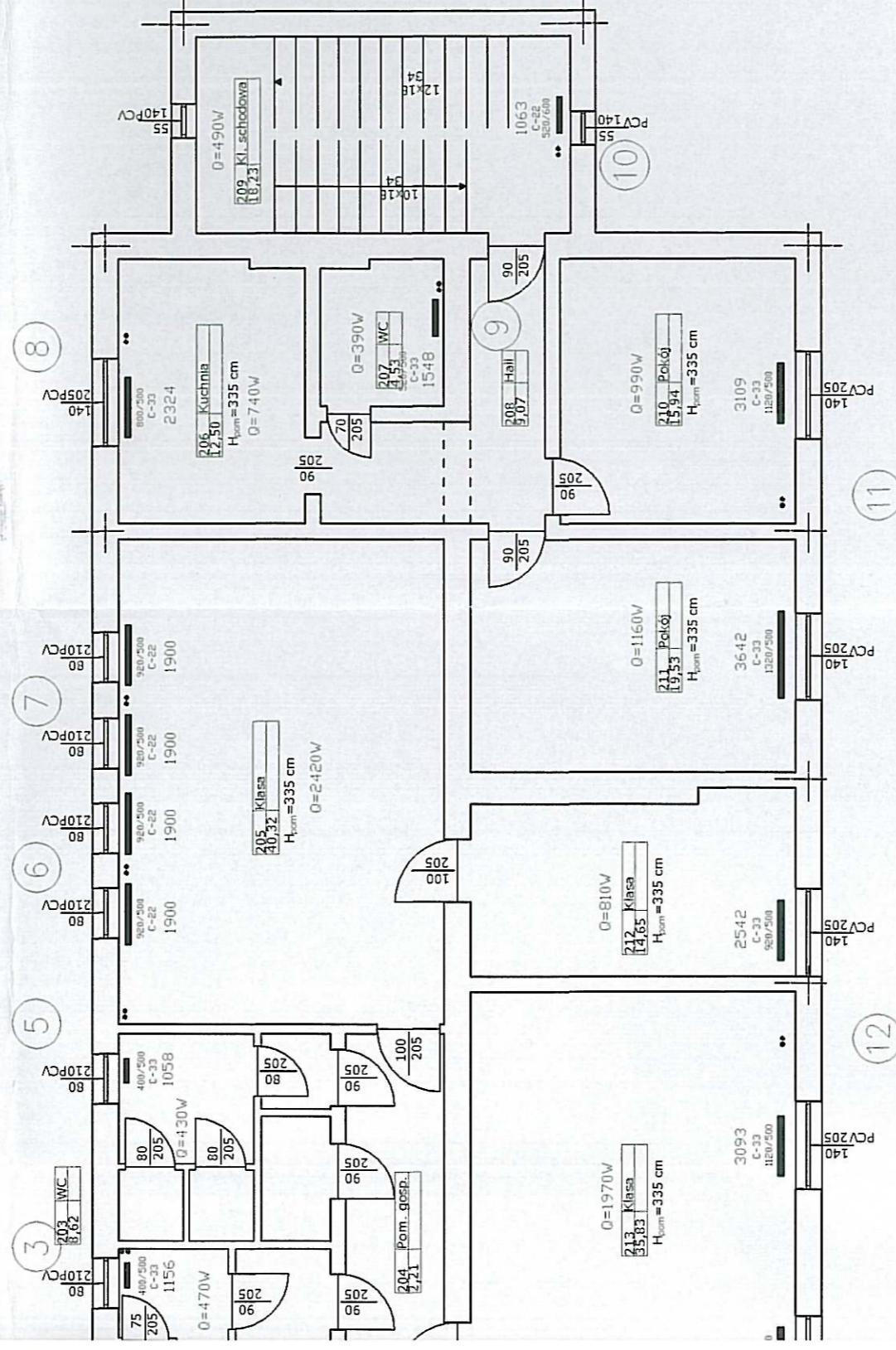
205

205

205

205

205



LEGENDA:
 ●● - RYBY C.O.
 C-33 - GRZEWEK TYPU/DŁUG I WIS.
 1200/200 - PRZEŚWID ZASTĘPILCZY I POWIETRNY

STAROSTWO POWIATOWE W BIAŁOGARDZIE
WYDZIAŁ BUDOWNICTWA
I OCHRONY ŚRODOWISKA
 ul. 1-go Maja, 13, 78-200 Białogard
 tel. 094-312 0950-50, fax 094 312 0911

Jednostka Projektowa	Biuo Inżynierskie Budzisz Sp. z o.o.		
Obiekt	Szkoła Podstawowa w Karwinie		
Adres	Karwin, 78-230 Karlinie, dz. nr 127/1 ob. Karwin		
Inwestor	Gmina Karlino, 78-230 Karlino ul. Plac Jana Pawła II 6		
Rysunek i skala	RZUT PIĘTRA - INSTALACJA C.O.		
S	Nazwisko	Podpis	Nr rysunku
	Projektował	techn. Otton Wyszomirski ZAP/IS/2765/01 upr. nr A/PNB/10056/81	3/5
	Opracował	mgr Iwona Wyszomirska	
Sprawdził	mgr inż. Bartłomiej Orczyński Uprawnienia budowlane nr KN-12074 ZOIB. Zaświadczenie nr ZAP/IS/2765/01		
PROJEKT BUDOWLANY INSTALACJI CENTRALNEGO OGRZEWANIA			
			Data opracowania
			12 / 2008

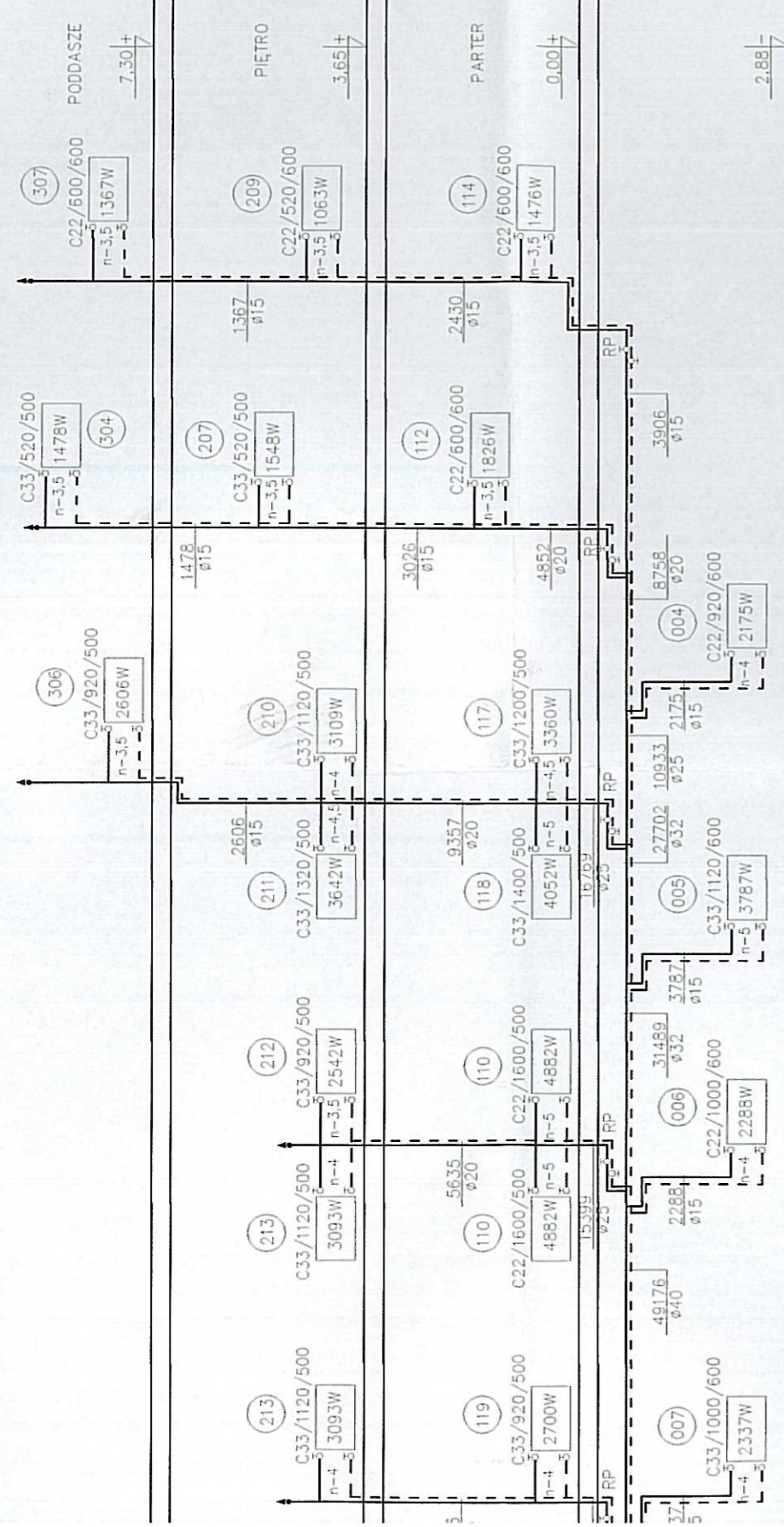
13

12

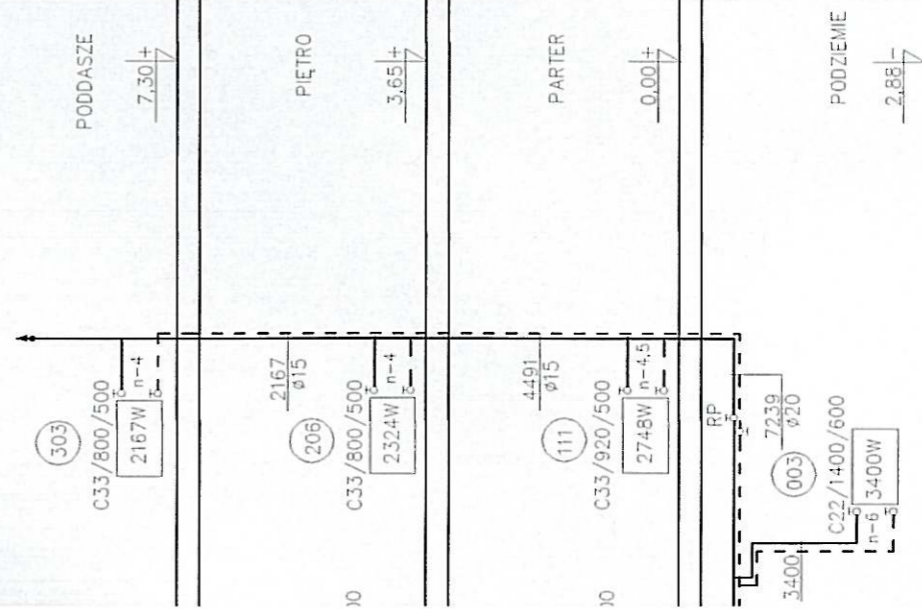
11

9

10



8



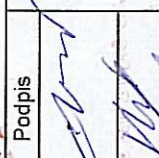
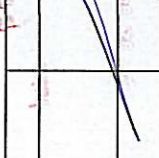
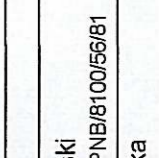
LEGENDA:

LEGENDA:

- - POKRYCIE
- - C-22
- ▬ - C-22
- ▬ - PRZEWOD
- ▬ - ZASILACZY I POMOCNY

LEGENDA:

STAROSTWO POWIATOWE W BIALOGARDZU
 WYDZIAŁ BUDOWNICTWA
 I OCHRONY ŚRODOWISKA
 ul. 1-go Maja 18, 78-200 Białogard
 tel. 094 312 0956-68, fax 094 312 097

Jednostka Projektowa	Biurowie Inżynierskie Budzisz Sp. z o.o.	
Objekt	Szkoła Podstawowa w Karwinie	
Adres	Karwin, 78-230 Karlinie, dz. nr 127/1 ob. Karwin	
Inwestor	Gmina Karolino, 78-230 Karolino ul. Plac Jana Pawła II 6	
Rysunek i skala	ROZWIŃNIĘCIE - INSTALACJA C.O.	
S	Projektował	techn. Otton Wyszymirski ZAP/IS/2765/01 upr. nr APNB/8100/56/81
	Opracował	mgr Iwona Wyszymirska
	Sprawił	mgr inż. Bartłomiej Otczynski Uprawnienia budowlane nr KI-12074 ZOIB Zaświadczenie nr ZAP/IS/265/01
	Stadium opracowania	
Podpis	  	
Nr rysunku	5/5	
Data opracowania	12 / 2008	
PROJEKT BUDOWLANY INSTALACJI CENTRALNEGO OGRZEWANIA		

24

20

19

18

17

14

13

311
C33/1320/500
3736W n-3.5
3737W

213
7473
ø20

103
10487
ø20

184109
ø65
108271
ø50
011
2995
ø15
C22/920/900
2995W n-3

216
C33/1000/500
3375W n-4
3376W

103
6751
ø20

103
C33/1200/500
3533W n-4
3533W

215
C22/1120/500
2292W n-3
2292W

102
C33/1200/500
3548W n-4
3548W

010
79331
ø50
C22/800/500
1623W n-3
1623W

214
C33/1120/500
3125W n-4
3125W

120
6250
ø20
C33/1120/500
3014W n-4
3014W

008
2583
ø15
C22/1120/600
2583W n-4
2583W

214
C33/1120/500
5796
ø20
5796
ø20
RP

3096
ø15
57309
ø40
2337
ø15

008
57309
ø40
2337
ø15

2

16

3

5

6

7

313
C22/400/900
1255W n-3
1255W

201
C22/800/900
2610W n-3.5
2610W

219
C33/1120/500
3046W n-4
3046W

105
C33/800/500
2366W n-3.5
2366W

002
4991
ø40
54733
ø40
015
1910
ø15
C22/800/600
1919W n-3.5
1919W

202
C33/400/500
1136W n-3.5
1136W

107
C33/400/500
1278W n-3.5
1278W

003
2400
ø40
41965
ø40
C22/1000/600
2400W n-4.6
2400W

203
C33/400/500
1058W n-3.5
1058W

109
C33/400/500
936W n-3.5
936W

003
37975
ø32
3400
C22/1400/600
37975W n-4.5
37975W

205
C22/920/500
1900W n-4
1900W

110
C33/1000/500
2747W n-4.5
2747W

003
3400
C22/1400/600
3400W n-5
3400W

205
C22/920/500
1900W n-4
1900W

110
C33/1000/500
2747W n-4.5
2747W

003
3400
C22/1400/600
3400W n-6
3400W

313
C22/400/900
1255W n-3
1255W

201
C22/800/900
2610W n-3.5
2610W

106
C33/800/900
3590W n-4
3590W

002
46779
ø40
4991
ø40
C11/400/500
4991W n-2.5
4991W

203
C33/400/500
1058W n-3.5
1058W

109
C33/400/500
936W n-3.5
936W

003
37975
ø32
3400
C22/1400/600
37975W n-4.5
37975W

205
C22/920/500
1900W n-4
1900W

110
C33/1000/500
2747W n-4.5
2747W

003
3400
C22/1400/600
3400W n-5
3400W

205
C22/920/500
1900W n-4
1900W

110
C33/1000/500
2747W n-4.5
2747W

003
3400
C22/1400/600
3400W n-6
3400W

