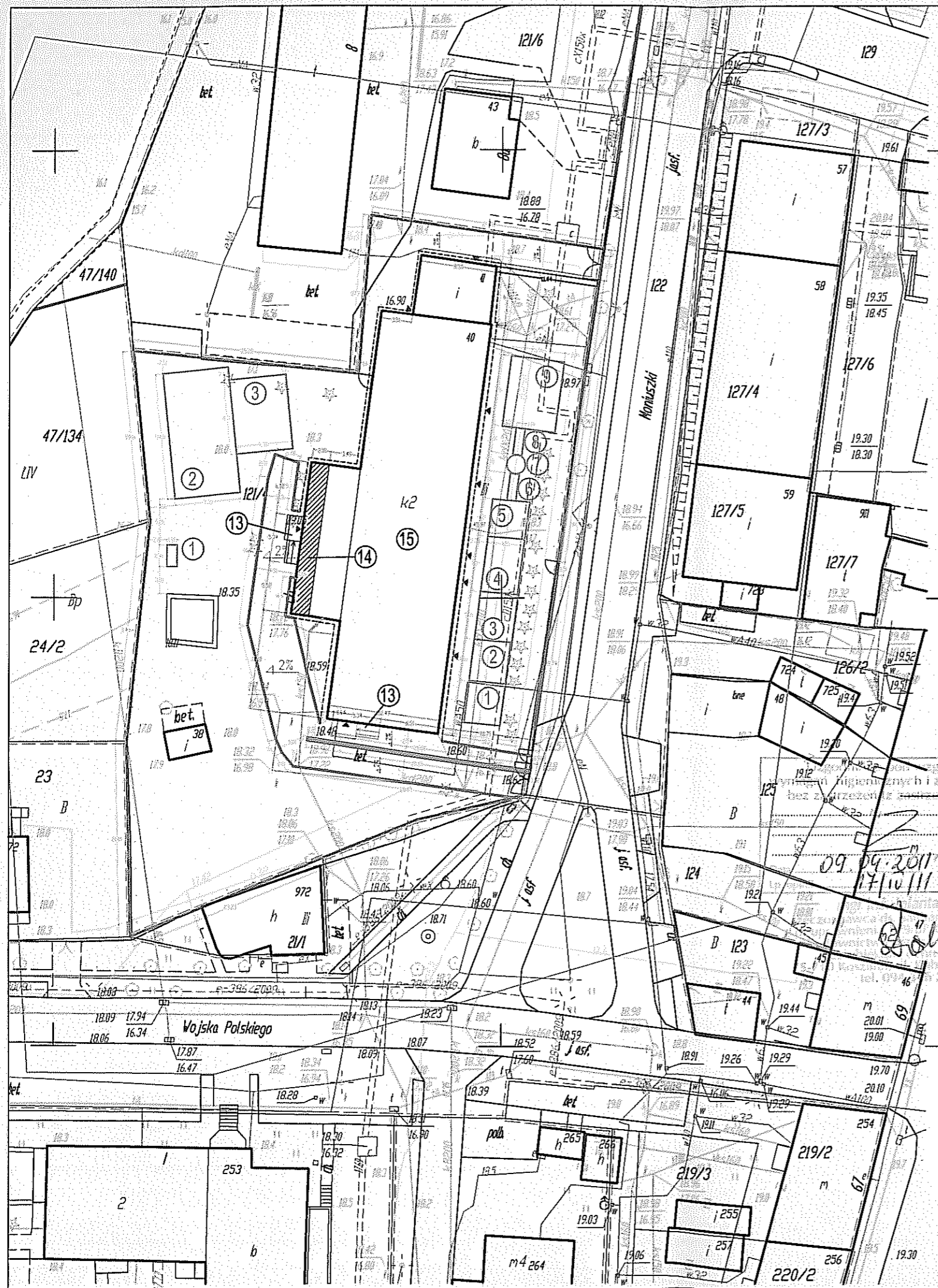


CZĘŚĆ GRAFICZNA – ARCHITEKTURA



<p>121/4 obr. 004 121/4 obr. 004 121/4 obr. 004 121/4 obr. 004</p>	<p>121/4 obr. 004 121/4 obr. 004 121/4 obr. 004 121/4 obr. 004</p>
<p>121/4 obr. 004 121/4 obr. 004 121/4 obr. 004 121/4 obr. 004</p>	<p>121/4 obr. 004 121/4 obr. 004 121/4 obr. 004 121/4 obr. 004</p>
<p>121/4 obr. 004 121/4 obr. 004 121/4 obr. 004 121/4 obr. 004</p>	<p>121/4 obr. 004 121/4 obr. 004 121/4 obr. 004 121/4 obr. 004</p>

LEGENDA:

- ① Huśtawka samochód 468x409cm (p.s.u.)
- ② Huśtawka rowerek 468x409cm (p.s.u.)
- ③ Karuzela Staś 536x419cm (p.s.u.)
- ④ Lokomotywa 619x415cm (p.s.u.)
- ⑤ Wagonik z dachem 420x415cm (p.s.u.)
- ⑥ Huśtawka maluch 306x100cm (p.s.u.)
- ⑦ Piaskownica Ø210cm (p.s.u.)
- ⑧ Zjeżdżalnia 300x100cm (p.s.u.)
- ⑨ Wieża z zjeżdżalnią 790x590cm (p.s.u.)
- ⑩ Gondola 240x110cm (p.s.u.)
- ⑪ Zestaw - ściana 1400x730cm (p.s.u.)
- ⑫ Wieże + zjeżdżalnia 830x630cm (p.s.u.)

LEGENDA:

- ▶ Wejście do budynku
 - ogrodzenie 234,5mb = granica działki nr 121/4 obr. 004
 - brama wjazdowa dł. 350cm szt. 2 oraz furtka dł. 150cm szt. 3
 - ⑬ podjazd dla niepełnosprawnych Krawężnik drogowy dł. 150,8mb
 - ▨ ⑭ budynek przedszkola - dobudowa
 - ⑮ Istniejący budynek przedszkola - przebudowa
- Remont powierzchni utwardzonej wykonanej z kostki np. polbruk na istniejącej płycie betonowej, pow. 400,0m², opaska wokół budynku z kostki np. polbruk pow. 68,7m²

WZCZOZNAWCA DO SPRAW ZABEZPIECZEN PRZECIWOPOŻAROWYCH
 mgr Andrzej Priadka
 Uprawn. Nr 136/93
 Koszalin, dn. 09.09.2011 r. Nr rej. 17/10/11
 Zgodność projektu z wymaganiami ochrony przeciwpożarowej
 STWIERDZAM
 bez uwag z uwagami:

Jednostka Projektowa	Pracownia Projektowa inż. Jadwiga Łuczak 75-450 Koszalin ul. Lelewela 21/3, tel/fax 094 345 9903, kom. 604 400 199		
Obiekt	Przedszkole im. M. Curie-Skłodowskiej		
Adres	Ul. Moniuszki 8, 78-230 Karlino, dz. nr 121/4 obr 004		Data opracowania
Inwestor	Gmina Karlino, ul. Plac Jana Pawła II 6		03 / 2011
Rysunek i skala	Projekt zagospodarowania działki skala 1:500		
B	Nazwisko	Nr uprawnień	Podpis
	Projektował	mgr inż. arch. Halina Ryl	APN/8300/16/81
	Opracował	inż. Jadwiga Łuczak	A/PNB/8300/50/81
	Sprawił	mgr inż. Elżbieta Andrzejewska	WBPP-7210/40/81
Stadium opracowania Projekt Zamiaty			
			Nr rysunku 1/AZ

Uzgodniono pod względem wymagań higienicznych i zdrowotnych bez zastrzeżeń (z zastrzeżeniami!)

Data: 09.04.2011
Lp. opinii: 17/10/11

Zapewniono pod względem zgodności z przepisami bezpieczeństwa i higieny pracy oraz wymaganiami ergonomii

1) bez zastrzeżeń
2) bez zastrzeżeń

Lp. opinii: 15/10/11

Rzeczoznawca do spraw bezpieczeństwa i higieny pracy nr upraw. GIP 456/00 w grupach 1,1,1,2

Data: 09.04.11
mgr inż. Jolanta Dolega
710 Koszalin, ul. Stefana Pańkaja 42
tel. 094 346 29 87

RZECZOZNAWCA DO SPRAW ZABEZPIECZENIA PRZECIWOŻAROWYCH

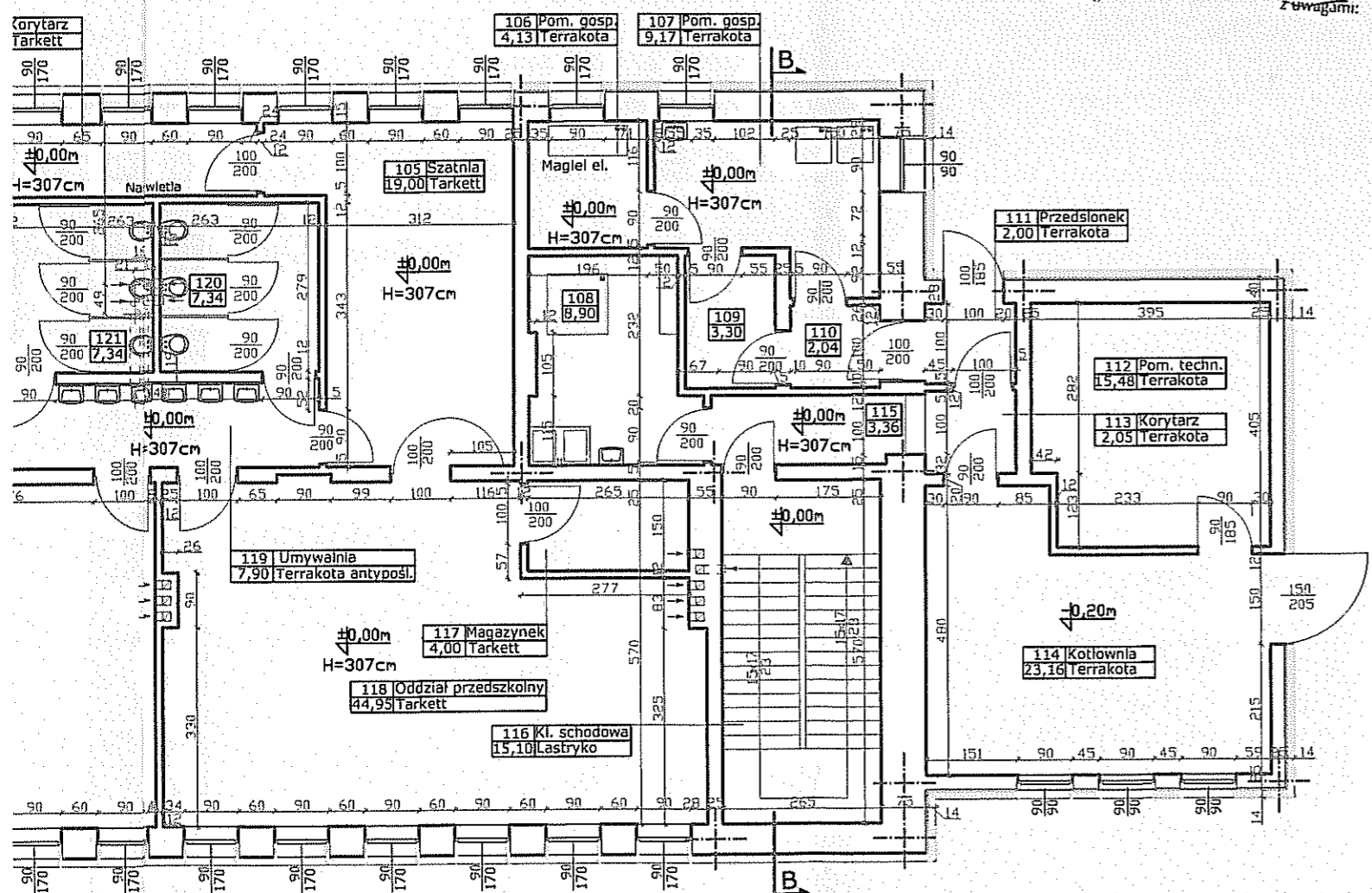
mgr Andrzej Priadka
Uprawn. Nr 136/93

Koszalin, dn. 09.04.11

Zgodność projektu z wymaganiami ochrony przeciwpożarowej **STWIERDZAM** bez uwag z uwagami.

- 101 Przedśionek 4,00 Tarkett
- 102 Szatnia 9,95 Tarkett
- 103 Gabinet lekarski 9,51 Tarkett
- 104 Korytarz 9,11 Tarkett
- 105 Szatnia 19,00 Tarkett
- 106 Pom. gospodarcze 4,13 Tarkotta antypoślizgowa
- 107 Pom. gospodarcze 9,17 Tarkotta antypoślizgowa
- 108 Przygotownia brudna 8,90 Tarkotta antypoślizgowa
- 109 Magazyn brudnej bielizny 3,30 Tarkotta antypoślizgowa
- 110 Przedśionek 2,04 Tarkotta antypoślizgowa
- 111 Przedśionek 2,00 Tarkotta antypoślizgowa
- 112 Pom. techniczne 15,48 Tarkotta antypoślizgowa
- 113 Korytarz 2,05 Tarkotta antypoślizgowa
- 114 Kotlewnia 23,16 Tarkotta antypoślizgowa
- 115 Korytarz 3,36 Tarkotta antypoślizgowa
- 116 Kl. schodowa 15,10 Lastryko
- 117 Magazynek 4,00 Tarkett
- 118 Oddział przedszkolny 44,95 Tarkett
- 119 Umywalnia 7,90 Tarkotta antypoślizgowa
- 120 WC 7,34 Tarkotta antypoślizgowa
- 121 WC 7,34 Tarkotta antypoślizgowa
- 122 Oddział przedszkolny 44,35 Tarkett

- 123 Magazynek 4,00 Tarkett
- 124 Szatnia 13,60 Tarkett
- 125 WC personelu 2,53 Tarkotta antypoślizgowa
- 126 Pom. porządkowe + woźne 4,35 Tarkotta antypoślizgowa
- 127 Archiwum 2,51 Tarkett
- 128 IHall 44,01 Tarkett
- 129 Kl. schodowa 16,30 Lastryko
- 130 Przdzielnia 14,50 Tarkotta antypoślizgowa
- 131 Bawialnia 22 dzieci 48,60 Tarkett + wyk. dywanowa
- 132 Zmywalnia 5,25 Tarkotta antypoślizgowa
- 133 WC 3,34 Tarkotta antypoślizgowa
- 134 Mycie nocników 8,32 Tarkotta antypoślizgowa
- 135 Syplalnia 22 dzieci 48,28 Wykładzina dywanowa
- 136 Wózkownia 10,35 Tarkotta antypoślizgowa
- 137 Przedśionek 7,29 Tarkotta antypoślizgowa
- 138 Szatnia 22,36 Tarkett
- 139 Łazienka + WC 14,68 Tarkotta antypoślizgowa
- 140 Umywalnia 7,25 Tarkotta antypoślizgowa
- 141 Sala gimnastyczna 55,05 Tarkett
- 142 Schowek 9,95 Tarkett



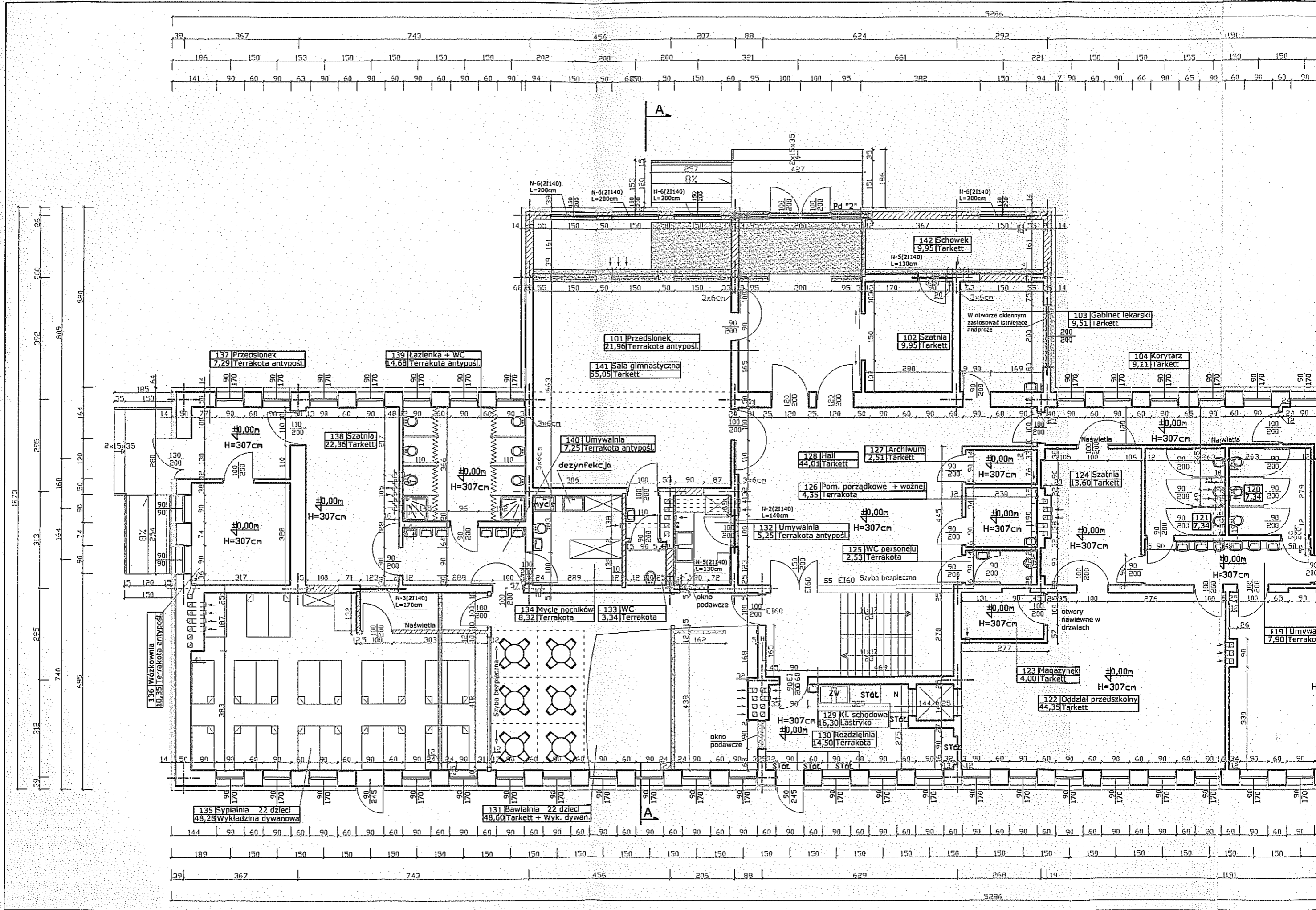
UWAGA:
ZAKRES OPRACOWANIA OBEJMUJE PRZEBUDOWĘ POMIESZCZEŃ WEWNĘTRZNYCH PRZEDSZKOLA, ORAZ PRZEBUDOWĘ PRZEDSIONKA. ZATWIERDZONY PROJEKT TERMOMODERNIZACJI POZOSTAJE BEZ ZMIAN.

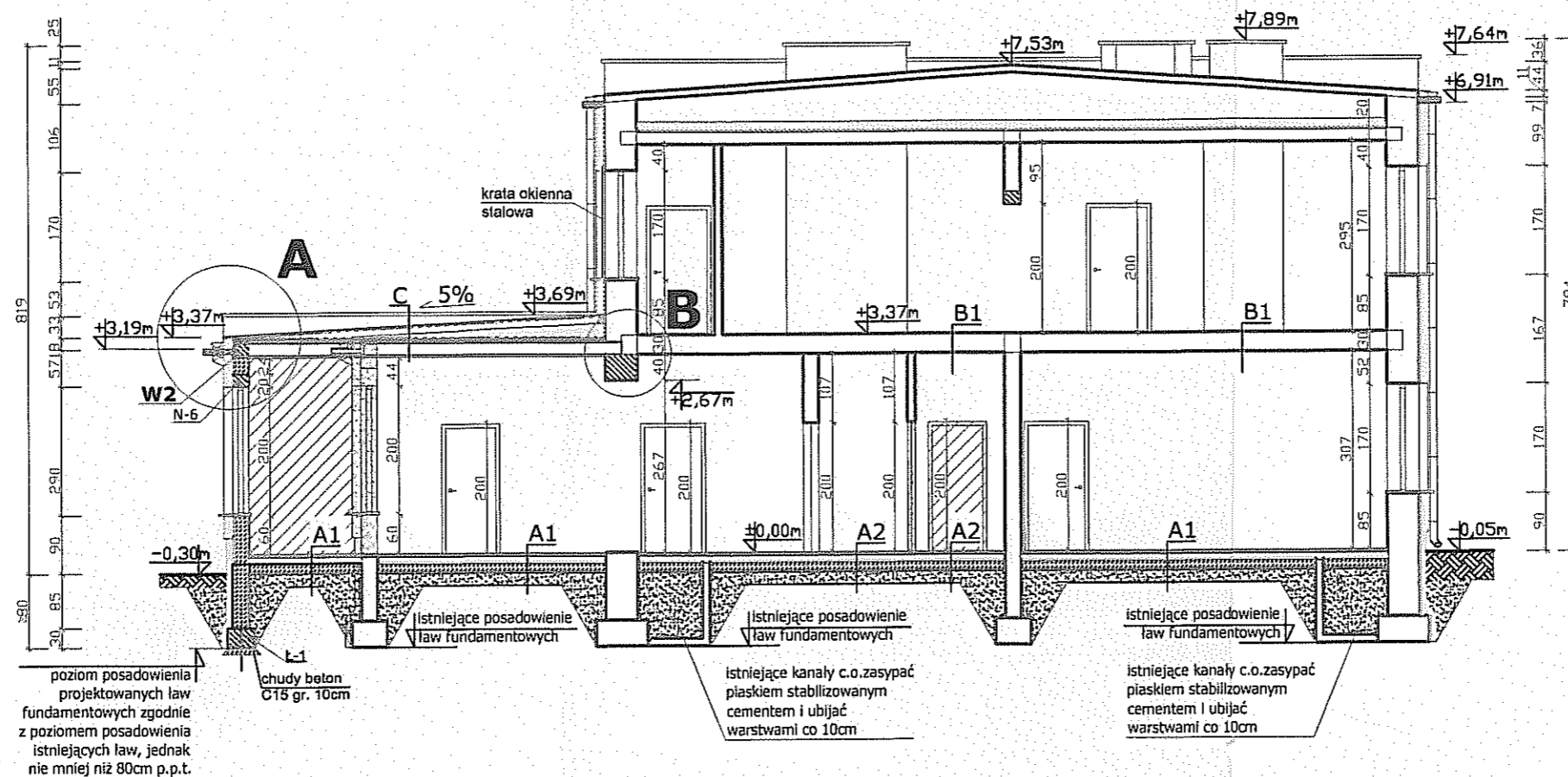
LEGENDA:

- wyburzenia
- zamurowania
- istniejące ściany


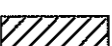
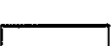
WYMIARY SPRAWDZIĆ NA BUDOWIE

Jednostka Projektowa	Pracownia Projektowa inż. Jadwiga Łuczak 75-450 Koszalin ul. Lelewela 21/3, tel/fax 094 345 9903, kom. 604 400 199			
Obiekt	Przedszkole im. M. Curie-Skłodowskiej	Data opracowania	03 / 2011	
Adres	Ul. Moniuszki 8, 78-230 Karlino, dz. nr 121/4 obr 004			
Inwestor	Gmina Karlino, ul. Plac Jana Pawła II 6			
Rysunek i skala	Rzut parteru	skala 1:100		
B	Nazwisko	Nr uprawnień	Podpis	Nr rysunku
	Projektował	mgr inż. arch. Halina Ryl	APNB/8300/16/81	2/A/KIZ
	Opracował	inż. Jadwiga Łuczak	A/PNB/8300/50/81	
	Sprawdził	inż. Barbara Kowalewska	A/PNB/8300/73/82	
	Sprawdził	mgr inż. Elżbieta Andrzejewska	WBPP-7210/40/81	
Stadium opracowania				
Projekt Zamienny				





LEGENDA:

-  wyburzenia
-  zamurowania
-  istniejące ściany

A1 - pomieszczenia suche
 Tarkett na warstwie samopoziomującej
 Warstwa wyrównawcza 3cm zbrojona siatką, oczka 2x2cm, drut Ø2mm
 Izolacja przeciwwilgociowa
 Styrodur podłogowy gr. 8cm
 Izolacja przeciwwilgociowa - papa
 Beton B30 gr 15cm
 Piasek ubity warstwami gr. 20cm

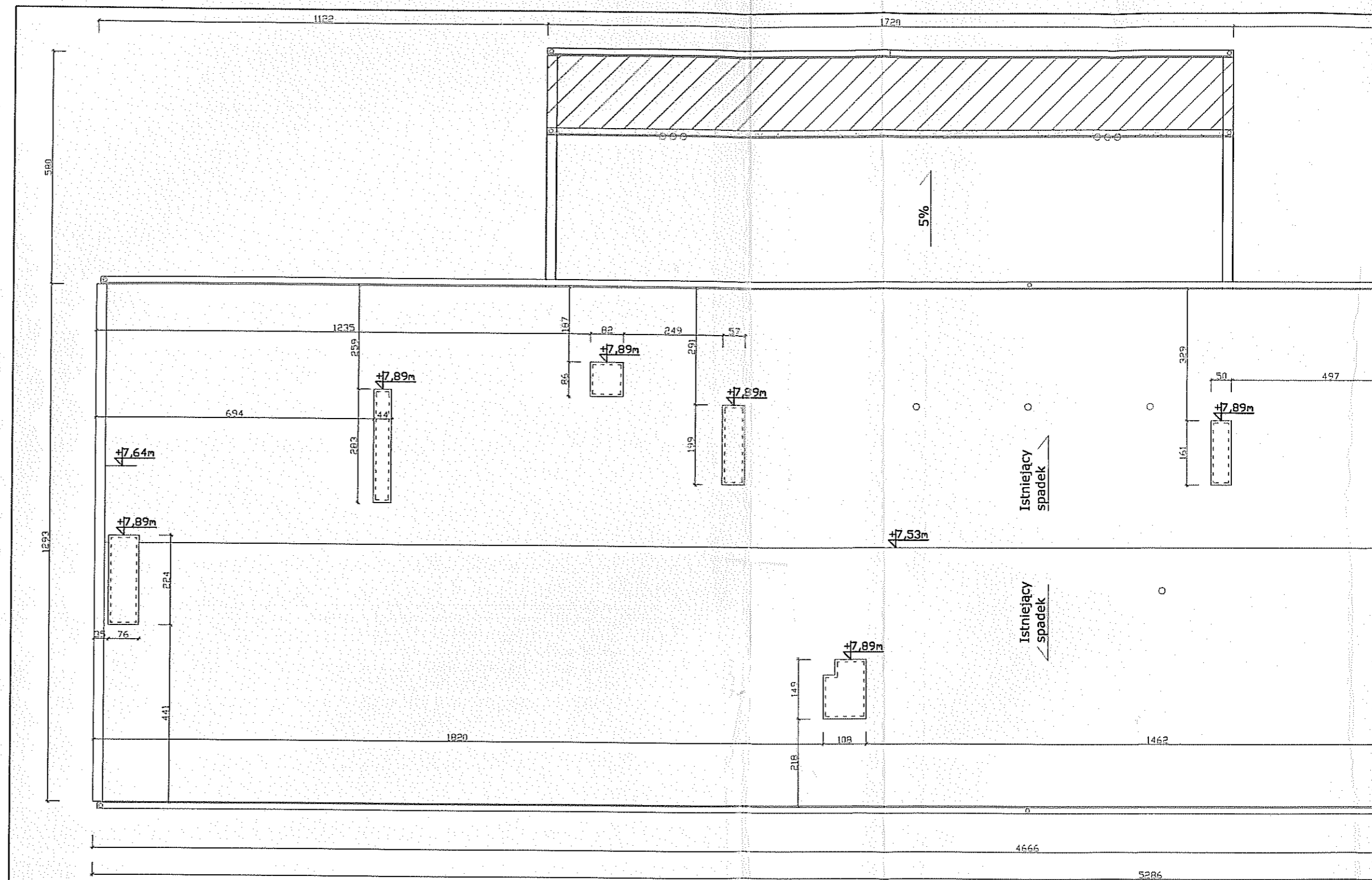
A2 - pomieszczenia mokre
 Terrakota antypoślizgowa na warstwie samopoziomującej gr. ok. 1cm
 Warstwa wyrównawcza 3cm zbrojona siatką, oczka 2x2cm, drut Ø2mm
 Izolacja przeciwwilgociowa
 Styrodur podłogowy gr. 8cm
 Izolacja przeciwwilgociowa - papa
 Beton B30 gr 15cm
 Piasek ubity warstwami gr. 20cm

B1 - pomieszczenia suche
 Tarkett na warstwie samopoziomującej
 Warstwa wyrównawcza gr. 2cm zbrojona siatką, oczka 2x2cm, drut Ø2mm
 Styroplan FS20 gr. 2cm
 Izolacja przeciwwilgociowa
 Istniejący strop
 Tynk cem. - wap.

C - stropodach nad przedsionkiem
 2 x papa termozgrzewalna
 Strypan ze spadkiem 5cm + 5%
 Warstwa wyrównawcza gr. 3cm
 Beton B15 gr. 2cm
 Belka stalowa I200 - stopki osiatkowane
 Termobeton V=300kg/m3 gr. 10cm
 Płyta WPS
 Tynk cementowo -wapienny gr. 3cm

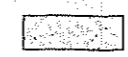


WYMIARY SPRAWDZIĆ NA BUDOWIE

Jednostka Projektowa	Pracownia Projektowa inż. Jadwiga Łuczak 75-450 Koszalin ul. Lelewela 21/3, tel/fax 094 345 9903, kom. 604 400 199			
Obiekt	Przedszkole im. M. Curie-Skłodowskiej			Data opracowania
Adres	Ul. Moniuszki 8, 78-230 Karlino, dz. nr 121/4 obr 004			03 / 2011
Inwestor	Gmina Karlino, ul. Plac Jana Pawła II 6			
Rysunek i skala	Przekrój pionowy A-A skala 1:100			
B	Nazwisko	Nr uprawnień	Podpis	Nr rysunku
	Projektował	mgr inż. arch. Halina Ryl	APN/8300/16/81	3/A/Z
	Opracował	inż. Jadwiga Łuczak	A/PNB/8300/50/81	
Sprawdził	mgr inż. Elżbieta Andrzejewska	WBPP-7210/40/81		
Stadium opracowania Projekt Zamiaty				

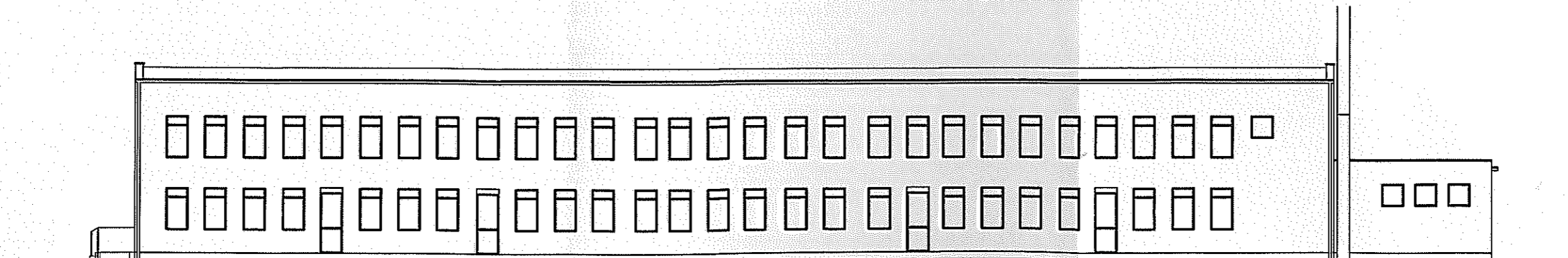
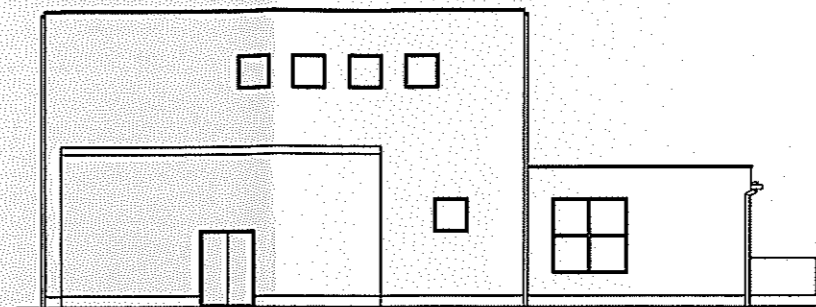
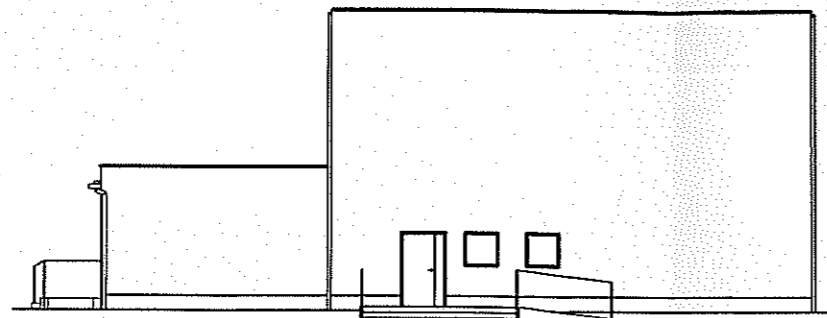
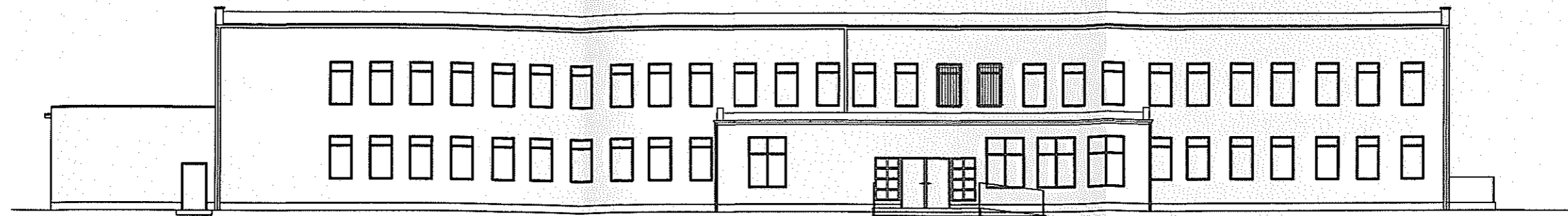


UWAGA:
 ZAKRES OPRACOWANIA
 OBEJMUJE PRZEBUDOWĘ
 POMIESZCZEŃ WEWNĘTRZNYCH
 PRZEDSZKOLA, ORAZ
 PRZEBUDOWĘ PRZEDSIONKA.
 ZATWIERDZONY PROJEKT
 TERMOMODERNIZACJI
 POZOSTAJE BEZ ZMIAN.

LEGENDA:

-  wyburzenia
-  zamurowania
-  istniejące ściany

WYMIARY SPRA



Jednostka Projektowa	Pracownia Projektowa inż. Jadwiga Łuczak 75-450 Koszalin ul. Lelewela 21/3, tel/fax 094 345 9903, kom. 604 400 199			
Obiekt	Przedszkole im. M. Curie-Skłodowskiej			Data opracowania
Adres	Ul. Moniuszki 8, 78-230 Karlino, dz. nr 121/4 obr 004			03 / 2011
Inwestor	Gmina Karlino, ul. Plac Jana Pawła II 6			
Rysunek i skala	Elewacje			skala 1:200
B	Projektował	Nazwisko	Nr uprawnień	Podpis
	Opracował	mgr inż. arch. Halina Ryl	APN/8300/16/81	<i>[Signature]</i>
	Sprawdził	inż. Jadwiga Łuczak	A/PNB/8300/50/81	<i>[Signature]</i>
		mgr inż. Elżbieta Andrzejewska	WBPP-7210/40/81	<i>[Signature]</i>
	Stadium opracowania			Nr rysunku
	Projekt Zamienny			5/AIZ