

Powiat: białogardzki  
Jednostka ewidencyjna: Karlino - miasto 320103\_4  
Obręb: 320103\_40004 0004  
Działka: 121/4

**STAROSTA BIAŁOGARDZKI**  
Sieniewski Paweł w Białogardzie - Wydział Odbudowy i  
Rehabilitacji  
Kameralna Działalność Geodezyjna i Kartograficzna  
Wzrostek ul. Sieniewskiego 10  
15.53  
14.97

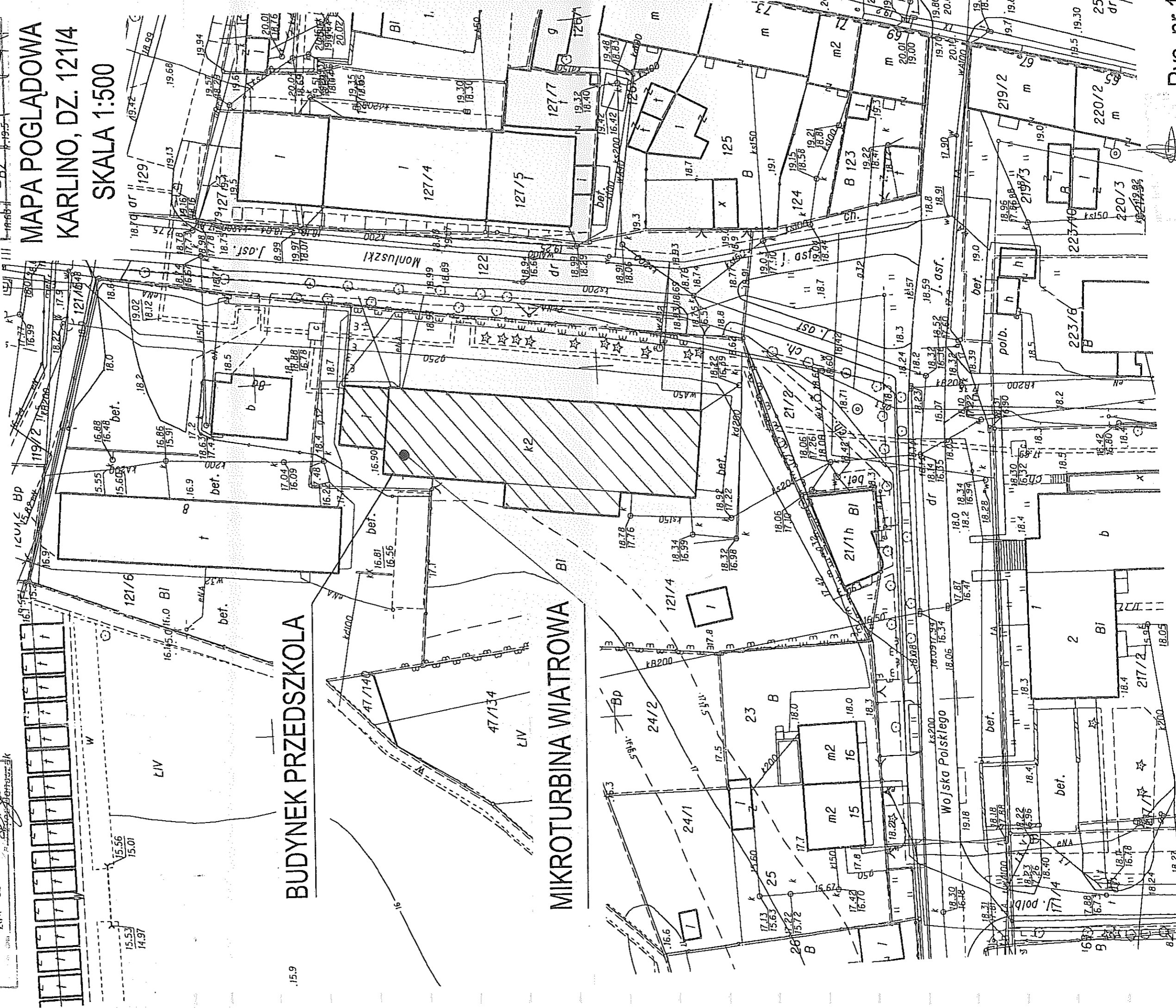
Niniejsza mapa  
nie może służyć do celów  
2010-02-16 ds. Geodezji  
15.56  
15.01

KOPIA MAPY ZASADNICZEJ  
SKALA 1:500

**STAROSTA BIAŁOGARDZKI**  
Sieniewski Paweł w Białogardzie - Wydział Odbudowy i  
Rehabilitacji  
Kameralna Działalność Geodezyjna i Kartograficzna  
Wzrostek ul. Sieniewskiego 10  
15.53  
14.97

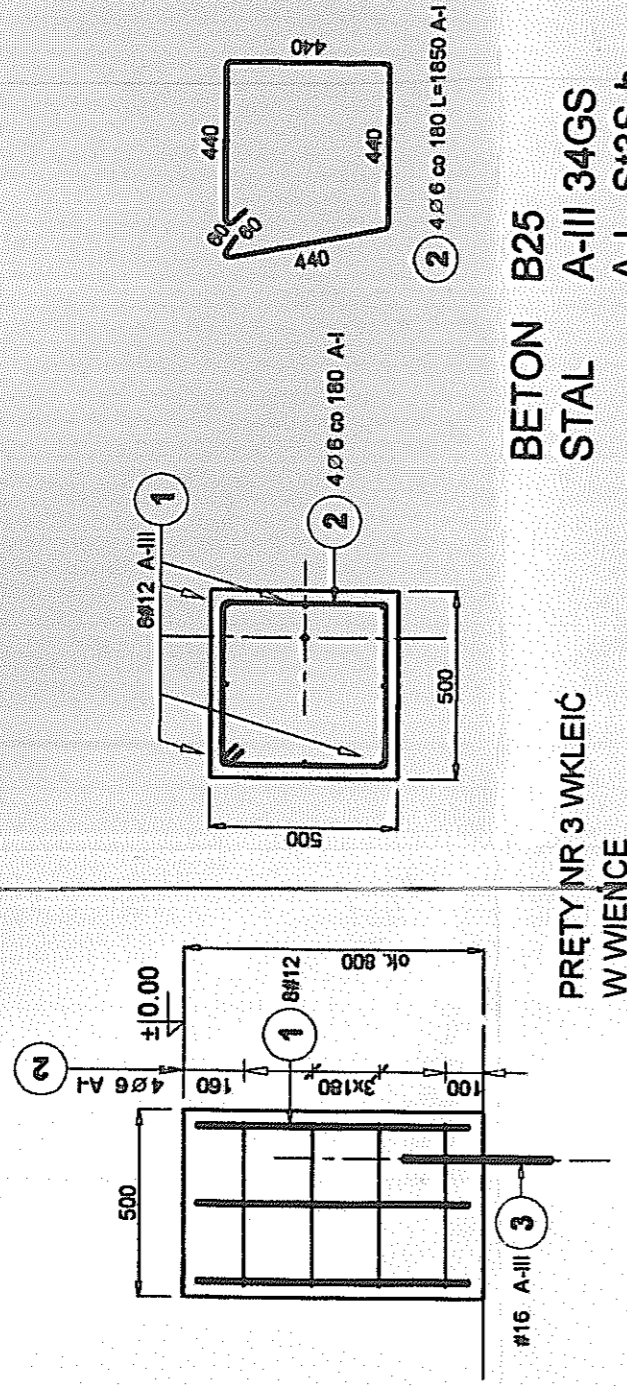
Niniejsza mapa  
nie może służyć do celów  
2010-02-16 ds. Geodezji  
15.56  
15.01

**MAPA POGLĄDOWA  
KARLINO, DZ. 121/4  
SKALA 1:500**



Rys. nr 1

FUNDAMENT F  
4SZ. 1:20

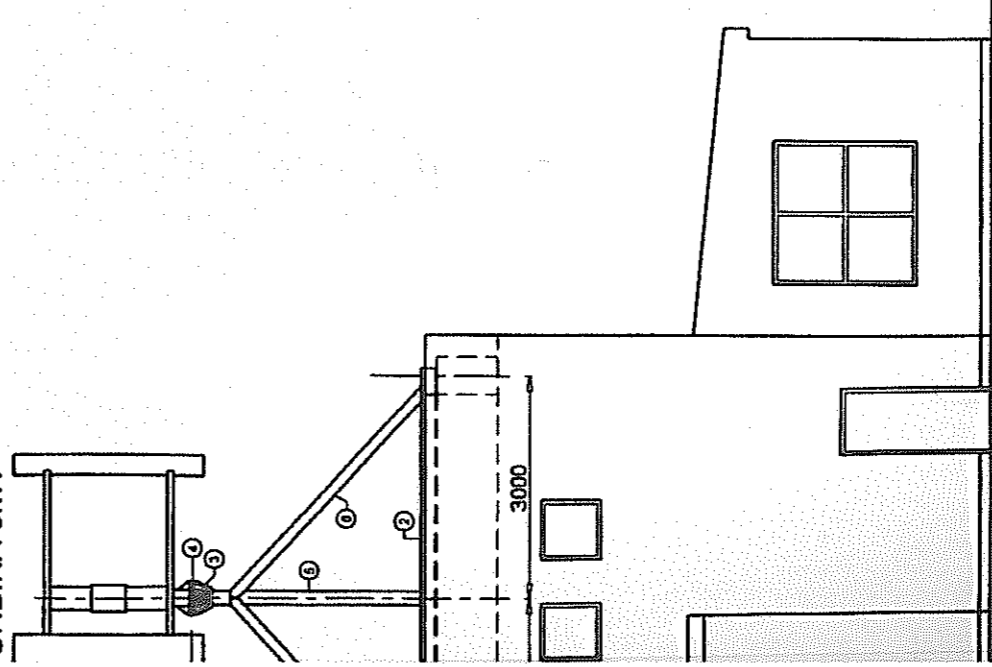


PRETY NR 3 WKLEIĆ  
W WIENCE

BETON B25  
STAL A-III 34GS  
A-I St3S-b

Poz	Stal		Długość (mm)	Ilość		Długość łączna (m)	
	Ø	#		w elemencie	elementów	A-I	A-III
1	A-I	12	730	8	4	23,36	
2		6	1850	4	4	29,60	
3		16	400	1	4		1,60
Długość wg średnic (m)						29,60	23,36
Masa 1 m pręta (kg/m)						0,22	0,89
Masa łączna wg średnic (kg)						6,57	20,74
Masa łączna wg gatunku stali (kg)						6,57	23,27
Ogółem (kg)						29,84	

URBINA 6kW



WACJA SZCZYTOWA 1:100

STAL St3SX  
ELEKTRODY ER-1.46  
ZABEZPIECZENIE ANTYKOROZYJNE ZESTAWEM FARB  
SPEŁNIAJĄCEGO WYMOGI KATEGORII KOROZYJNOŚCI  
C3 I TRWAŁOŚCI POWŁOKI H. STOPIEŃ OCZYSZCZENIA  
POWIERZCHNI St 2.

ZESTAWIENIE STALI KONSTRUKCJI

Pozycja	Przekrój	Ilość	Długość (mm)	Masa	
				Jednostkowa (kg/m)	Całkowita (kg)
1	HEB 200	3	5798,00	355,48	1066,43
2	HEB 200	2	6200,00	380,12	760,24
3	BLACHA 8x120	12	250,00	1,88	22,62
4	BLACHA 30x455	1	455,00	48,77	48,77
5	RO 193,7x8	1	2999,00	109,94	109,94
6	RO 139,7x5	4	4665,74	77,64	310,55
Masa łączna elementów (kg)					2318,55
Dodatek na spoiny : 20 % (kg)					46,37
Masa całkowita (kg)					2364,92

INWESTOR  
GMINA KARLINO

TREŚĆ WZJĘTU  
PROJEKT INSTALACJI MIKROTURBINY WIATROWEJ 6kW  
PRZEDSZKOLE - KARLINO  
RYSUNEK ZESTAWIENIOWY I FUNDAMENT

PROJEKTOWAŁ:  
mgr inż. Adam Szymsko

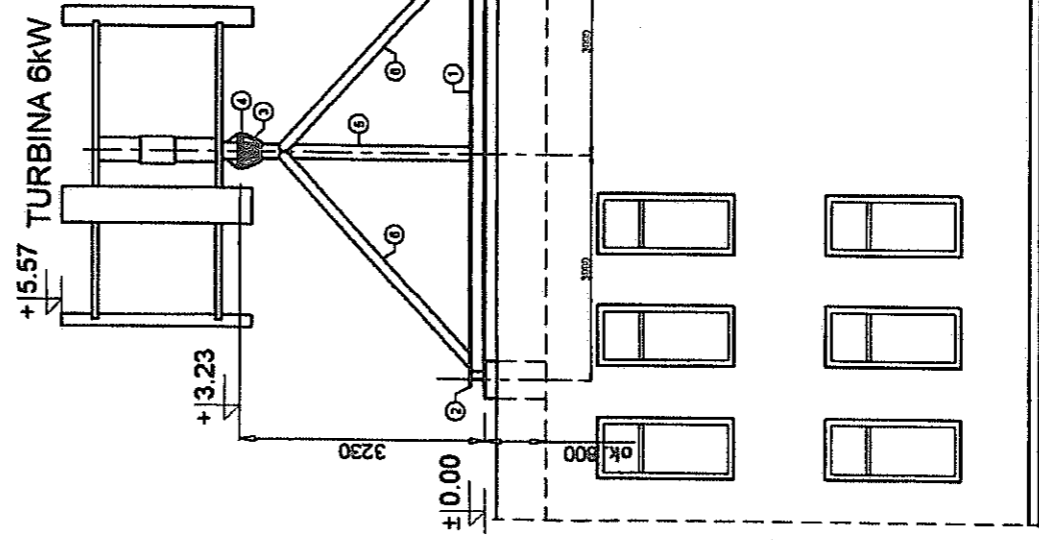
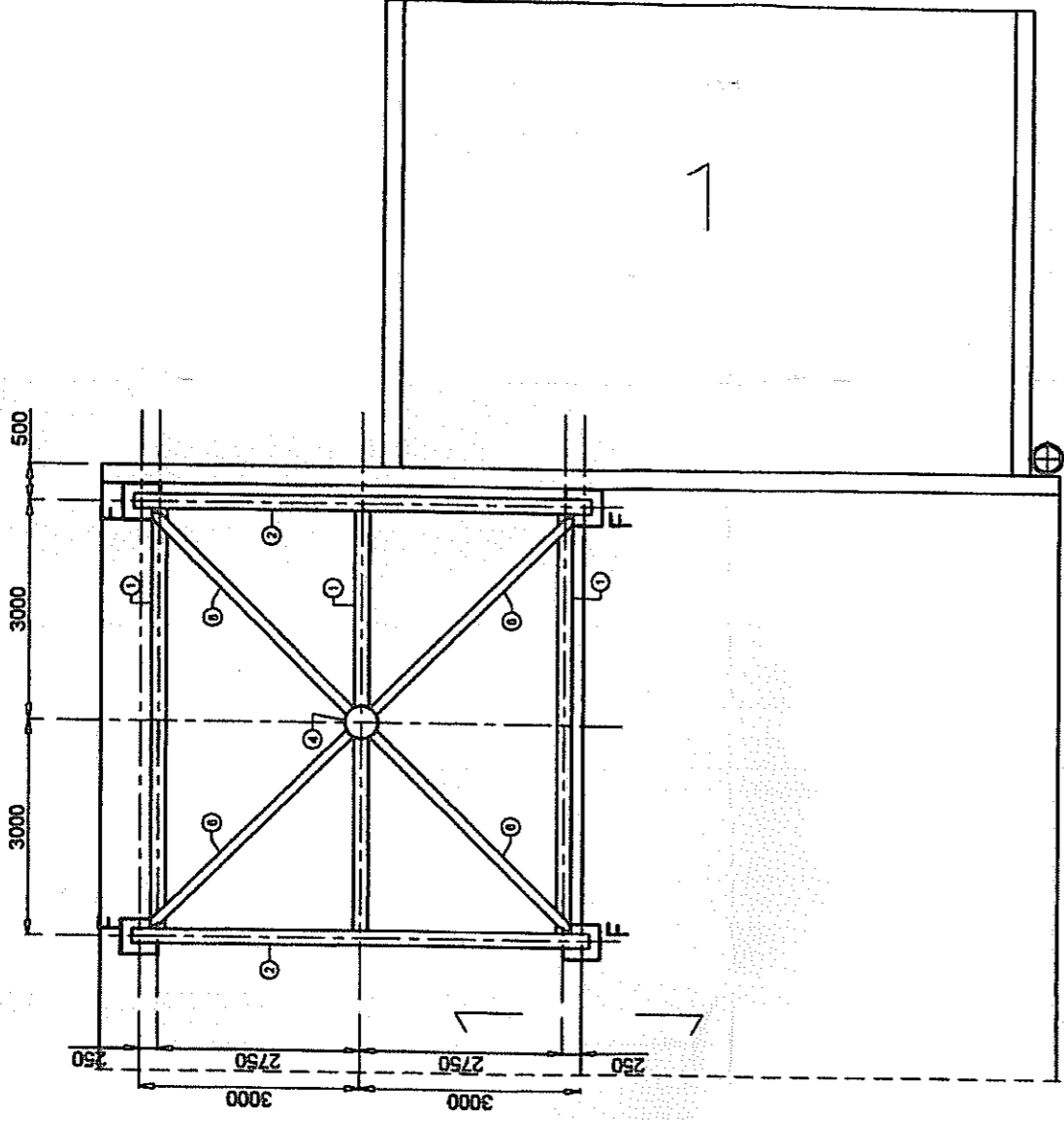
SPRAWDZIŁ:  
inż. Andrzej Wojciechowski

DATA  
07.2010

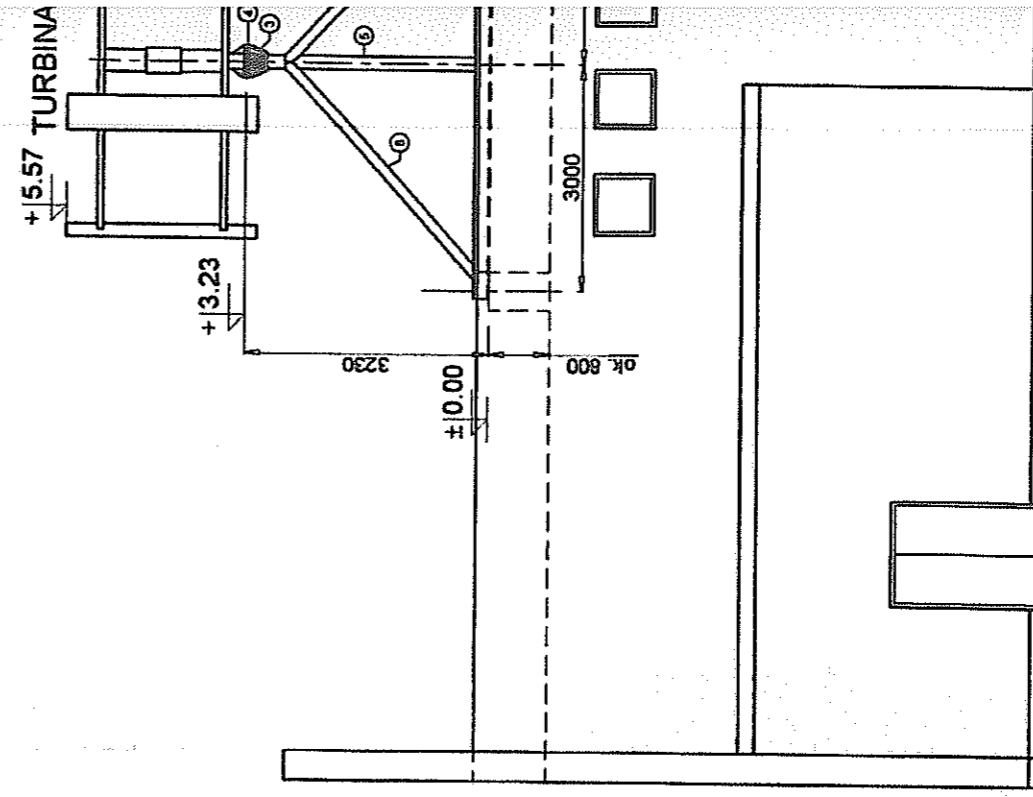
PROJEKT BUDOWLANY MIKROTURBINY WIATROWEJ  
DLA PRZEDSZKOLA W MIEJSCOWOŚCI KARLINO,  
GMINA KARLINO

skala  
1:100 i 20  
2K/2

KONSTRUKCJA WSPORCZA TURBINY WIATROWEJ 6kW  
 RZUT 1:100



ELEWACJA FRONTOWA 1:100



ELEWACJA

STAL  
 ELEKTRYCZNA  
 ZABEZPIECZENIE  
 SPELNIANIE  
 C3 I TRWAŁOŚĆ  
 POWIERZCHNIA

Powiat: białogardzki  
 Jednostka ewidencyjna: Karlino - miasto 320103\_4  
 Obrep: 320103\_40004\_0004  
 Dziątko: 121/4

KOPIA MAPY ZASADNICZEJ  
 SKALA 1:500

**STAROSTA BIAŁOGARDZKI**  
 Starostwo Powiatowe w Białogardzie - Wydział Geodezji -  
 Ośrodek Dokumentacji Geodezyjnej i Kartograficznej  
 Reprodukcja na zgodność z oryginałem mapy z wyłączeniem treści  
 tym do podstawowego sposobu pomiarowego i kartograficznego  
 w dniu 2010-02-16 i zarejestrowano  
 w urzędzie geodezji  
 Ninijsza mapa  
 nie może służyć do celów geodezyjnych, a  
 2010-02-16 ds. Geodezji  
 2010-02-16 ds. Geodezji

**STAROSTA BIAŁOGARDZKI**  
 Starostwo Powiatowe w Białogardzie - Wydział Geodezji -  
 Ośrodek Dokumentacji Geodezyjnej i Kartograficznej

Reprodukcowanie, rozpowszechnianie  
 i rozpraszanie niniejszego dokumentu  
 wymaga zezwolenia o którym mowa  
 w art. 18 ustawy z dnia 17 maja 1999 r.  
 Prawo geodezyjne i kartograficzne  
 (Dz. U. Nr 30, poz. 163, z późn. zm.)

**MAPA POGLĄDOWA  
 KARLINO, DZ. 121/4  
 SKALA 1:500**

