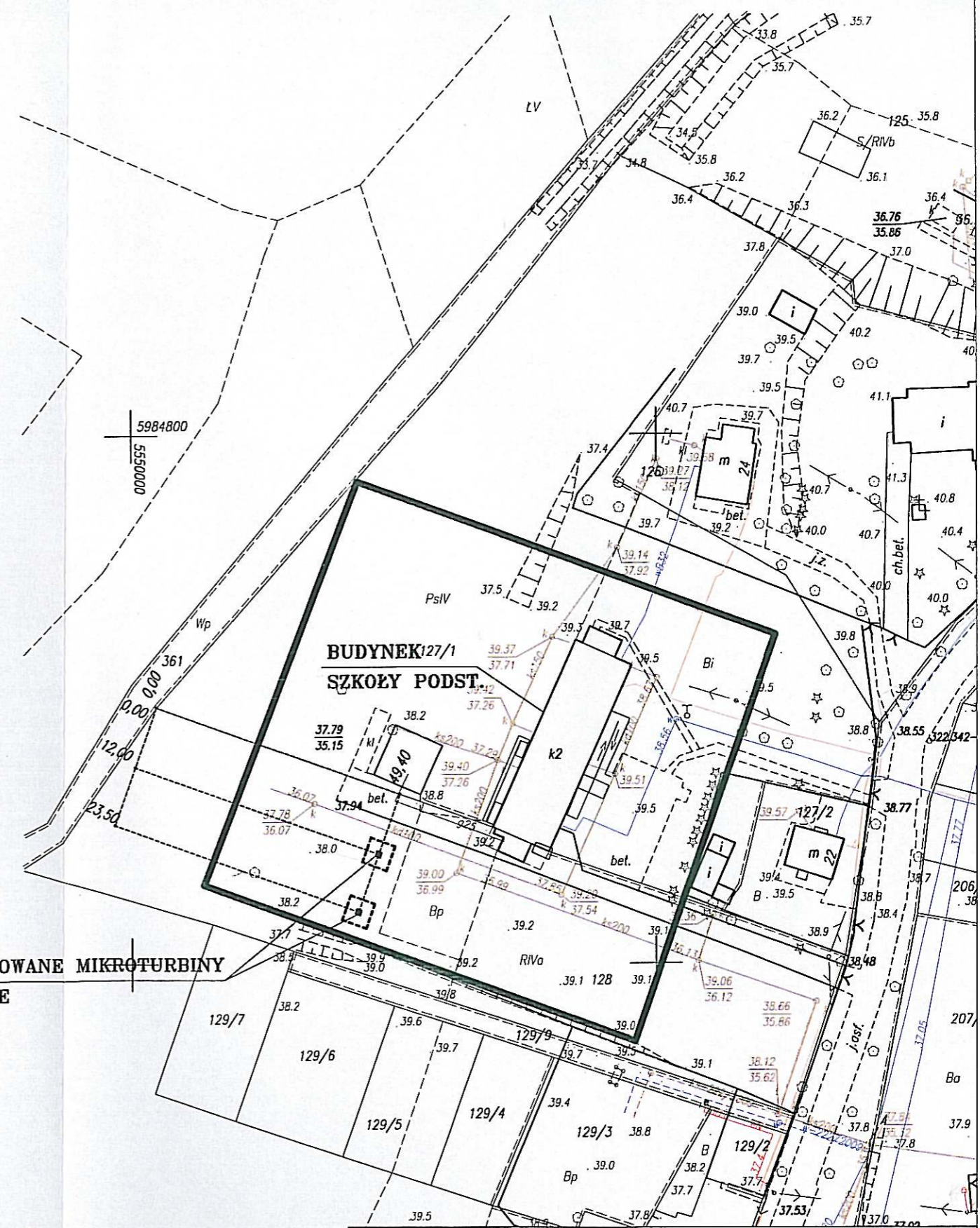


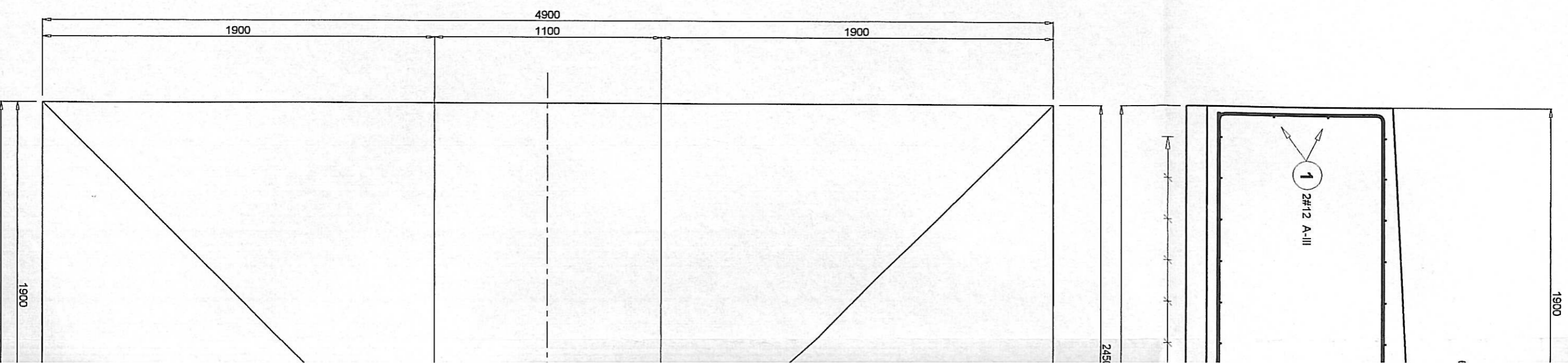
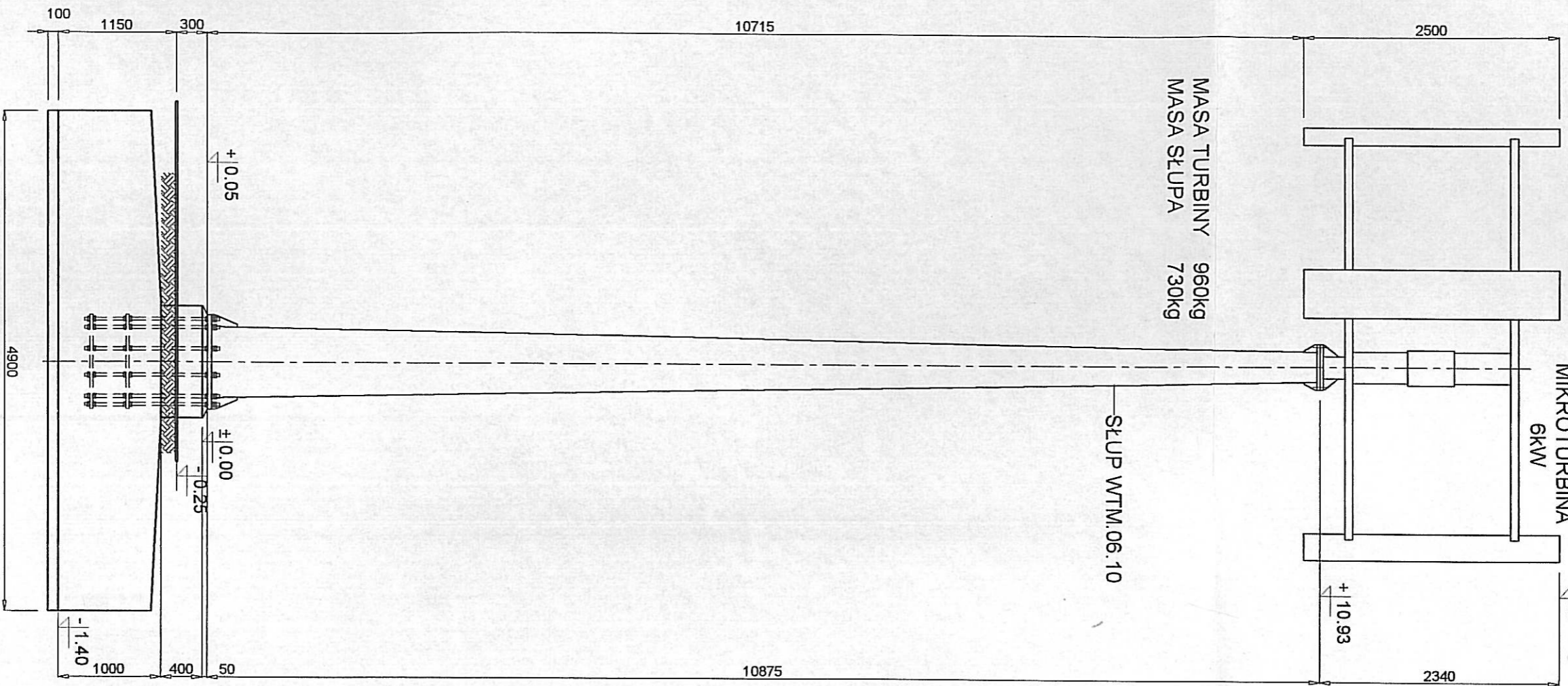
<p>OBIEKT: obr. Karwin dz. 127/1, 128 Karłino - obszar wiejski 320103_5 powiat: biłogardzki województwo: zachodniopomorskie skala mapy 1: 1000</p>	<p>USŁUGI GEODEZYJNO-KARTOGRAFICZNE "GEO-NEO" Robert Woźniak Konikowo 77 "J" 76-024 Świeżyno tel. 501-383-468</p>
<p>Mapę do celów projektowych sporządzono przy wykorzystaniu: 1. mapy zasadniczej w skali 1:1000 sekcje: 5.212.27.02.1;</p>	<p>Wykonano w ramach roboty geodezyjnej: KERG nr: 0350086-101/2010</p>
<p>2. danych branżowych części uzbrojenia podziemnego 3. pomiaru zieleni wysokiej i pomników przyrody oraz pomiaru innych obiektów wskazanych przez projektantów 4. opracowanych geodezyjnie elementów planu zagospodarowania przestrzennego (linie rozgraniczające, linie regulujące, osie ulic) Na niniejszym włókniku wykazano następujące projekty obiektów budowlanych, w tym uzbrojenia podziemnego terenu</p> <ol style="list-style-type: none"> 1. brak 2. 3. 4. 	<p>W zakresie opracowania znajdują się punkty osnowy geodezyjnej nr: brak podlegające ochronie na podst. art. 15, art. 48 ust. 1 pkt 3 ustawy Prawo geodezyjne i kartograficzne</p> <p>Granice i nr działek ewidencyjnych według danych PODGiK w Biłogardzie z dnia: 2010.07.22</p> <p>Rejestracja:</p>
<p>Informacje dodatkowe:</p> <ol style="list-style-type: none"> 1. ——— zakres pomiaru 2. Redakcja znaków zgodna z instrukcją K-1 (1979) / K-1 (Podstawowa Mapa Kraju z 1998r.) 3. Mapa nadaje się do celów projektowych w zakresie pomiaru. 4. Stopień kartometryczności mapy do celów projektowych jest zgodny K-1 (Podstawowa Mapa Kraju z 1998r.) z przepisami instrukcji technicznej K-1 (1979)/ 5. Wszystkie trwałe obiekty budowlane podlegają wytyczeniu przez jednostkę wykonawstwa geodezyjnego. 6. Nie wyklucza się istnienia w terenie również uzbrojenia, o których brak było informacji branżowych i nie zostało odnaleziono w czasie inwentaryzacji geodezyjnej 	
<p>Uzbrojenie opracowano na podstawie:</p> <ol style="list-style-type: none"> 1. danych branżowych - z literką B 2. pośredniego ustalenia przebiegu aparaturą elektromagnetyczną - z literką A 3. bezpośrednich pomiarów powykonawczych - bez litery <p>W związku z tym w częściach 1 i 2 nie gwarantuje się kompletności, a dokładność położenia uzbrojenia na mapie może być niższa od dokładności kartometrycznej mapy.</p>	
<p>Aktualność mapy do celów projektowych na dzień: 2010.07.16</p>	<p>Kierownik jednostki wykonawstwa geodezyjnego: R. Woźniak nr upr. 18561</p>

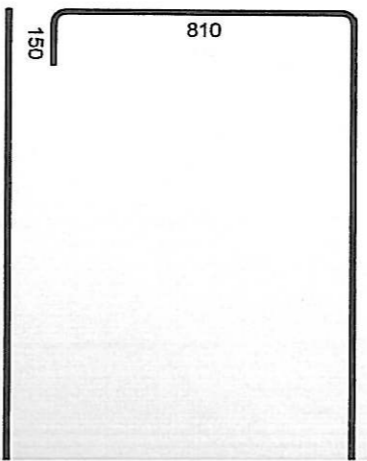
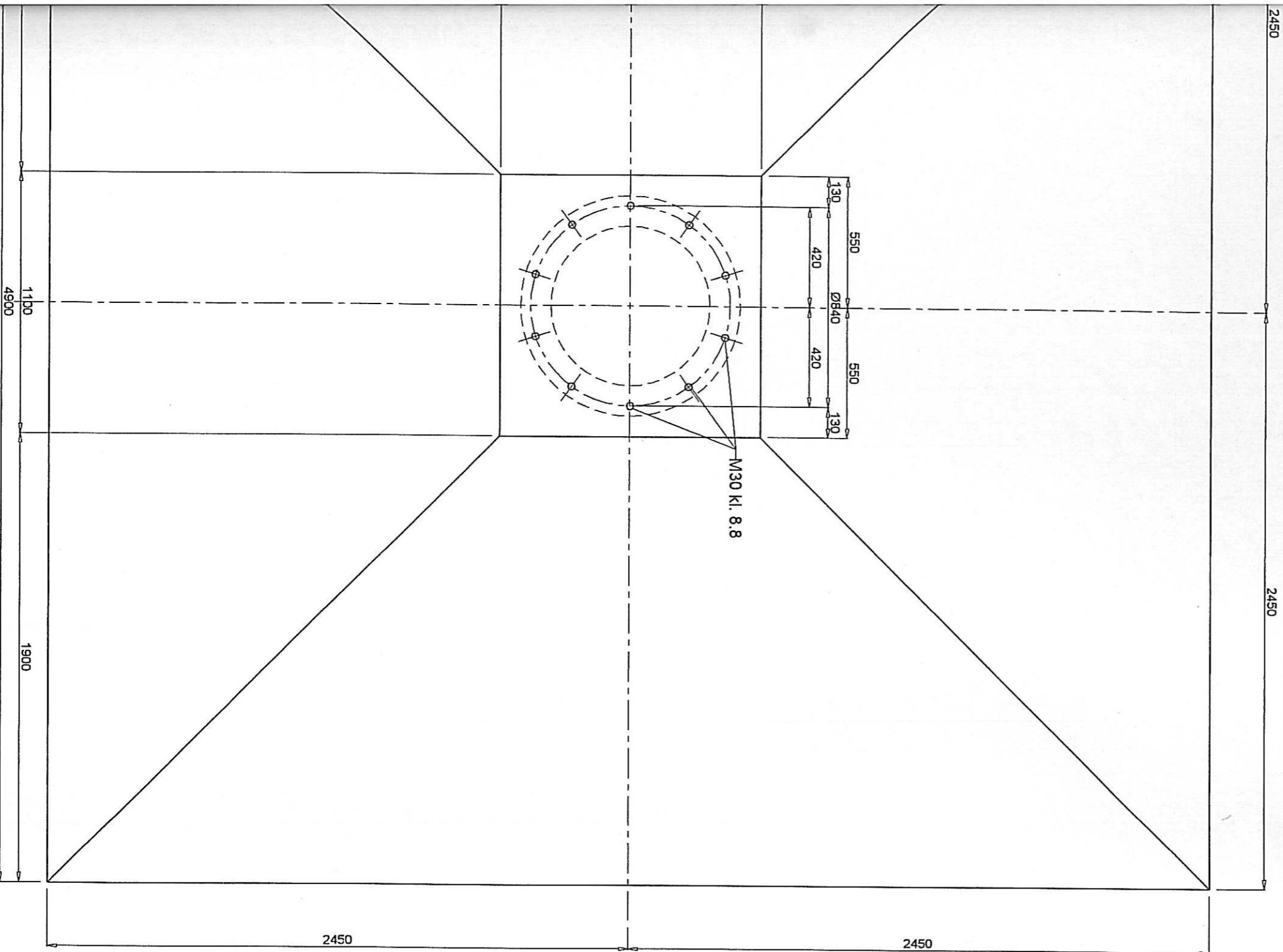
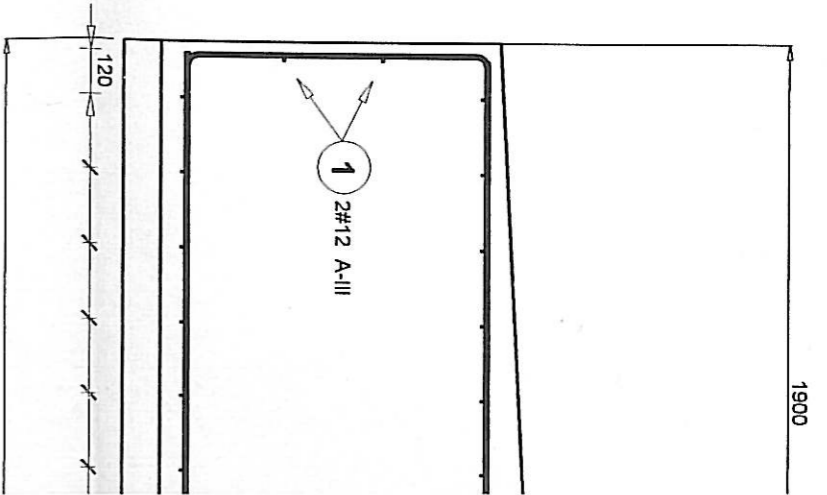
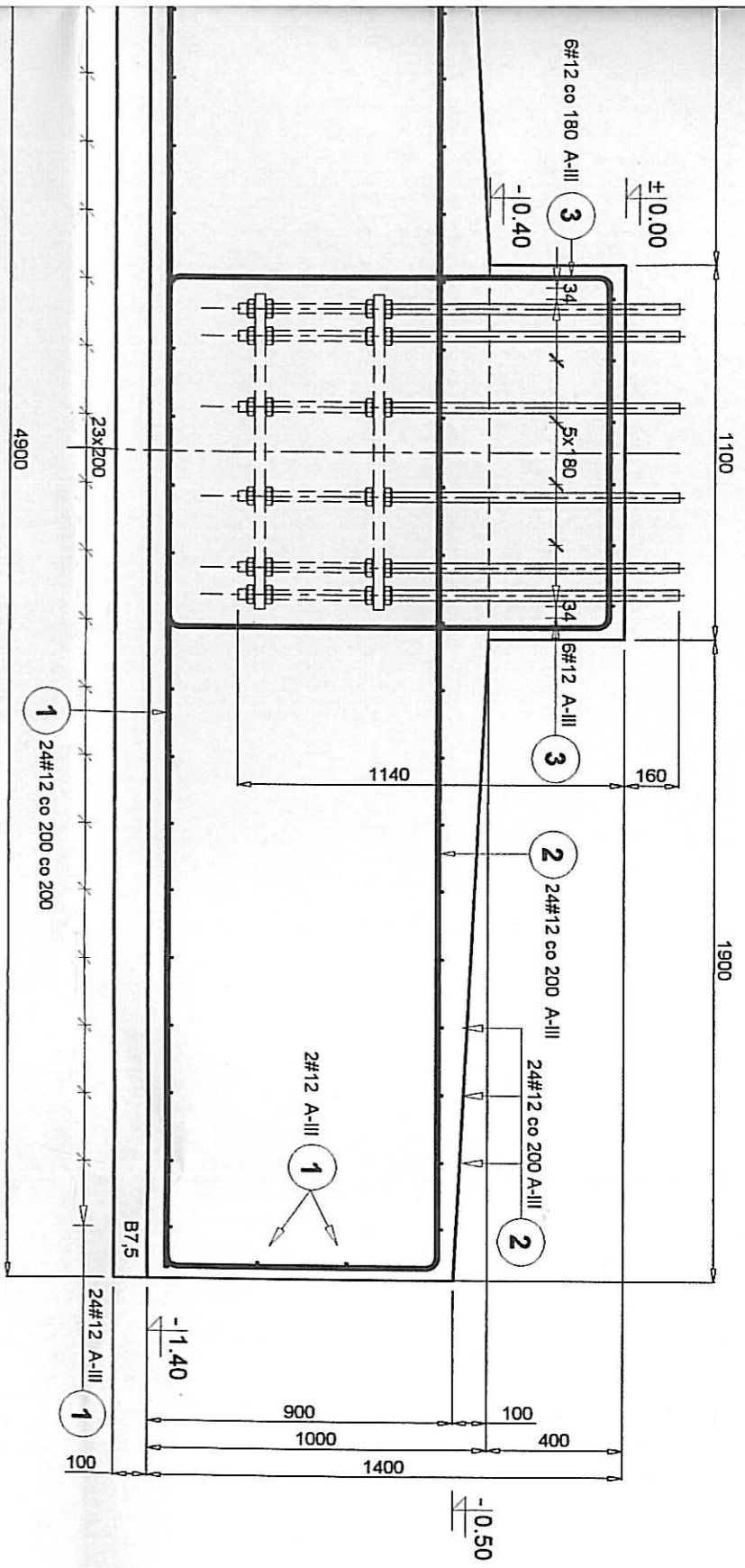


PROJEKTOWANE MIKROTURBINY
WIATROWE

INWESTOR			
GMINA KARLINO			
TREŚĆ RYSUNKU			
PROJEKT INSTALACJI MIKROTURBINY WIATROWEJ 2x6kW SZKOŁA PODSTAWOWA - KARWIN			
PROJEKTOWAŁ:	mgr inż. Adam Szyszko	NR SPRAWCZNIK AN/5346/384/02	DATA
SPRAWDZIŁ:	inż. Andrzej Wojciechowski	NR SPRAWCZNIK A/PNB/8300/133/00	07.2010
PROJEKT BUDOWLANY MIKROTURBINY WIATROWEJ DLA SZKOŁY PODSTAWOWEJ W MIEJSCOWOŚCI KARWIN, GMINA KARLINO			NR RYSUNKU
SKALA			1
1:1000			

MIKROTURBINA WIATROWA MOCY 6kW
RYSUNEK ZESTAWIENIOWY 1:50



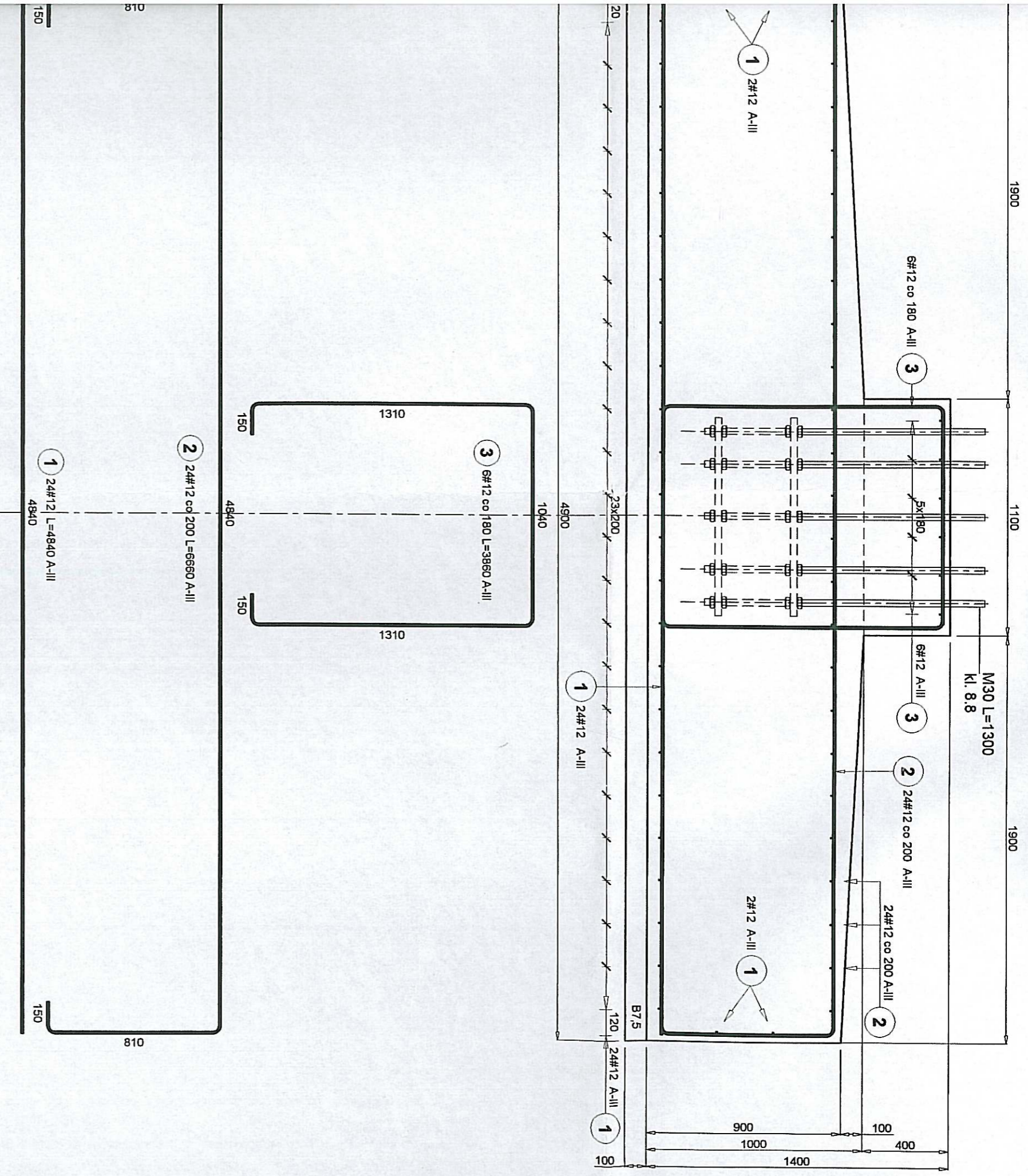


Poz.	#	Stal	Długość (mm)	Ilość	
				w elemencie	elemen
1	12	A-III	4840	56	1
2	12	A-III	6660	48	1
3	12	A-III	3860	12	1

Długość wg średnic (m)	
Masa 1 m pręta (kg/m)	
Masa łączna wg średnic (kg)	
Masa łączna wg gatunku stali (kg)	
Ogółem (kg)	

ZAKOTWIENIE SŁUPA M30 KL.8.8
DŁUGOŚĆ ŚRUB 1300mm
DOSTAWA ŚRUB I PIERŚCIENI K
BETOK KL. B20 23,30m³
BETO KL. B7,5 2,40m³

FUNDAMENT TURBINY WIATROWEJ SIMPLY VERTICAL 3KW - ZBROJENIE 1:20



BETON B20
STAL A-III 34GS
A-I St3S-b

Z.	Stal #	Długość (mm) A-III	Ilość		Długość łączna (m) A-III # 12
			w elemencie	elementów	
12	12	4840	56	1	271,04
12	12	6660	48	1	319,68
12	12	3860	12	1	46,32
Ilość wg średnic (m)					637,04
sa 1 m pręta (kg/m)					0,89
sa łączna wg średnic (kg)					565,69
sa łączna wg galunku stali (kg)					565,69
Kiem (kg)					565,69

KOTWIENIE SŁUPA M30 KL.8.8

UGOŚĆ ŚRUB 1300mm

OSTAWA ŚRUB I PIERŚCIENI KOTEW -FABRYCZNA

ITOK KL. B20 23,30m³
ETO KL. B7,5 2,40m³

INWESTOR		GMINA KARLINO	
TREŚĆ RYSUNKU			
PROJEKT INSTALACJI MIKROTURBINY WIATROWEJ 3kW SZKOŁA PODSTAWOWA – KARWIN RYSUNEK ZESTAWIENIOWY I FUNDAMENT			
PROJEKTOWAŁ:	mgr inż. Adam Szyszko	NR OPRACOWAŃ AN/5348/304/82	DATA
SPRAWDZIŁ:	inż. Andrzej Wojciechowski	NR UPRAWIENI A/PNB/5330/133/50	07.2010
PROJEKT PROJEKT BUDOWLANY MIKROTURBINY WIATROWEJ DLA SZKOŁY PODSTAWOWEJ W MIEJSCOWOŚCI KARWIN, GMINA KARLINO			NR RYSUNKU
skala			2K/2
1:50 i 20			