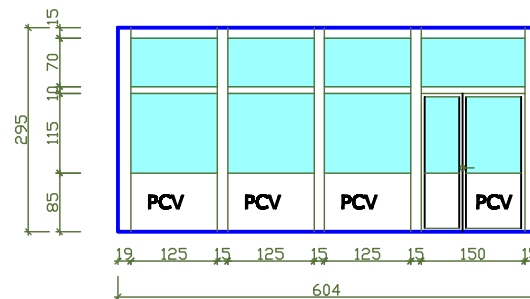
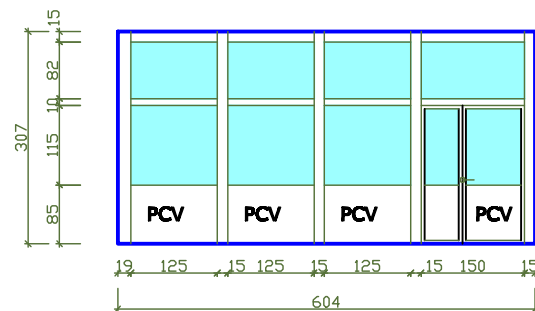


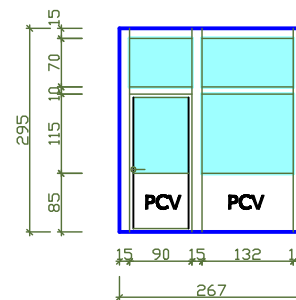
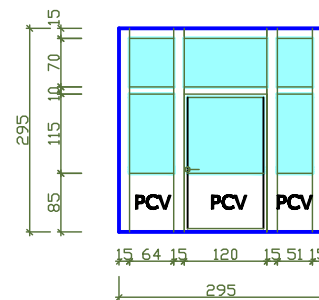
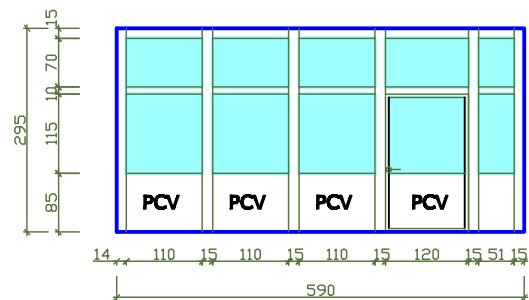
| STOLARKA OKIENNA | | | | |
|------------------|-----------------------------|--|------|-----|
| LP | | 1 | 2 | |
| 1 | TYP | PCV U=1.1W/m2K patrz opis techniczny | | |
| 2 | KATALOG | Zgodnie z wytycznymi w podpunktach poniżej | | |
| 3 | | O1 | O2 | |
| 4 | SCHAEMAT | | | |
| 5 | WYM. W ŚWIECLE OŚCIEŻA (mm) | SZER. | 900 | 900 |
| | | WYS. | 1700 | 900 |
| 6 | PARTER | 9 | 1 | |
| 7 | PIĘTRO | 3 | - | |
| 8 | RAZEM: | 12 | 1 | |

| STOLARKA DRZWIOWA | | | | | | |
|-------------------|-----------------------------|---|---|------------------|-------------------|------|
| LP | | 1 | 2 | 3 | 4 | |
| 1 | TYP | PCV U=1.1W/m2K patrz opis techniczny | | | | |
| 2 | KATALOG | Pozostawia sie wybór wykonawcy zgodnie z wytyczny w podpunktach poniżej | | | | |
| 3 | | D1 | D2 | D3 | D4 | |
| 4 | SCHAEMAT | | | | | |
| 5 | WYM. W ŚWIECLE OŚCIEŻA (mm) | SZER. | 1000 | 900 | 1100 | 1300 |
| | | WYS. | 2000 | 2000 | 2000 | 2000 |
| 6 | PARTER | 10 (lewostkrętne) 12 (prawostkrętne) | 11 (lewostkrętne) 14 (prawostkrętne) | 1 (lewostkrętne) | 1 (prawostkrętne) | |
| 7 | PIĘTRO | 8 (lewostkrętne) 7 (prawostkrętne) | 13 (lewostkrętne) 12 (prawostkrętne) | - | - | |
| 8 | RAZEM: | 18 (lewostkrętne) 19 (prawostkrętne) | 24 (lewostkrętne) 26 (prawostkrętne) | 1 (lewostkrętne) | 1 (prawostkrętne) | |

SCIANKI ZE SZKŁA BEZPIECZNEGO O ODPORNOŚCI OGNIOWEJ EI60 NA KLATCE SCHODOWEJ



SCIANKI ZE SZKŁA BEZPIECZNEGO



UWAGI:

1. Wykonawca robót budowlanych zobowiązany jest do sprawdzania wymiarów okien i drzwi z obliczeń z naboru.
2. Parapety zewnętrzne wszystkie do przeglądu i ewentualnej wymiany (patrz opis).
3. Należy przewidzieć odpowiednią ilość łączników do mocowania okien w obrotach, oraz uwzględnić ciężar szyby okiennego pod kątem doboru typu zawieszów okiennych.
4. Wymiar parapetów wewnętrznych jeżeli zaistnieje taka konieczność.
5. Wykonawca zobowiązany jest do odobroczenia stolarki zgodnie z listą obok. Dotyczy: wymiary, szpary, producent okien wcześniej już wstawionych, kształtów zaokrągleń listew maskujących itp.
6. Wykonawca zobowiązany jest do przedstawienia produktów oraz rozwiązań zawartych w punkcie 5 producenta okien inwestorowi do uzgodnienia i akceptacji.
7. W wyborze producenta okien należy kierować się wytycznymi zawartymi w dokumentacji projektowej.

| | | | | |
|--|--|-------------------------------------|-------------------|------------------|
| Jednostka Projektowa | Pracownia Projektowa inż. Jadwiga Łuczak 75-450 Koszalin ul. Lelewela 21/3, tel/fax 094 345 9903, kom. 604 400 199 | | | |
| Obiekt | Przedszkole im. M. Curie-Skłodowskiej | | | Data opracowania |
| Adres | Ul. Moniuszki 8, 78-230 Karlino, dz. nr 121/4 obr 004 | | | 11 / 2010 |
| Inwestor | Gmina Karlino, ul. Plac Jana Pawła II 6 | | | |
| Rysunek i skala | Zestawienie stolarki do wymiany | | | |
| B | Nazwisko | Nr uprawnień | Podpis | Nr rysunku |
| | Projektował | mgr inż. arch. Halina Ryl | A/PNB/6300/16/81 | |
| | Opracował | inż. Jadwiga Łuczak | A/PNB/6300/60/81 | |
| | Sprawił | mgr inż. arch. Eżbieta Andrzejewska | WBPP-BN-721040/81 | |
| Biuro opracowania Projekt Budowlany | | | | |