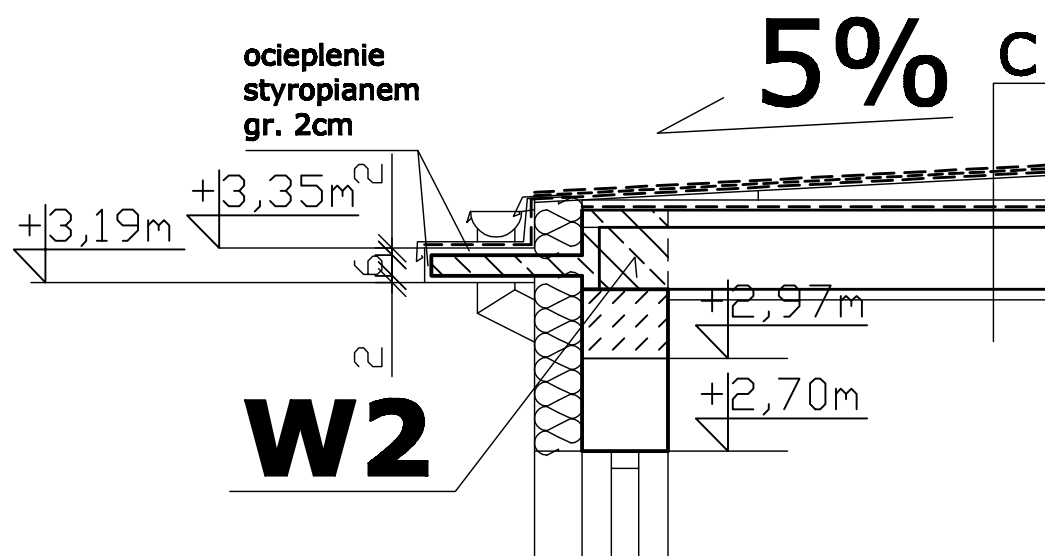


A



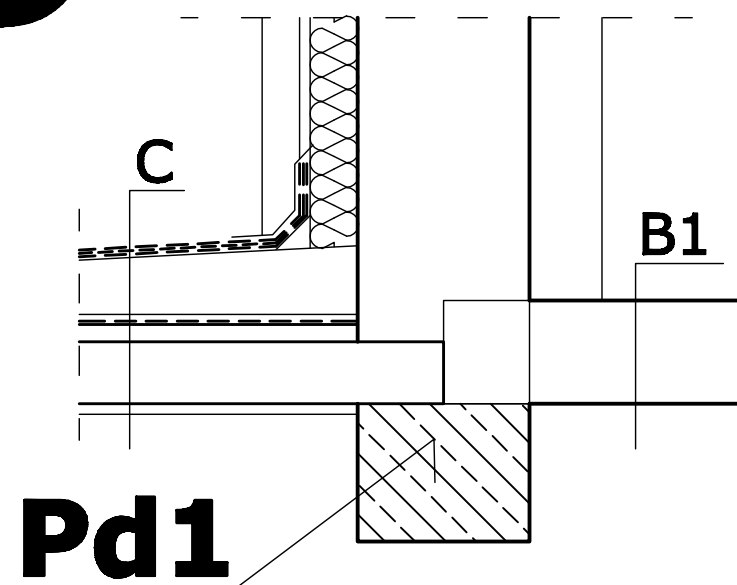
B1 - pomieszczenia suche

Tarkett na warstwie samopoziomującej
 Warstwa wyrównawcza gr. 2cm zbrojona
 siatką, oczka 2x2cm, drut Ø2mm
 Styropian FS20 gr. 2cm
 Izolacja przeciwwilgociowa
 Istniejący strop
 Tynk cem. - wap.

C - stropodach nad przedsionkiem

2 x papa termozgrzewalna
 Strypian ze spadkiem 5cm + 5%
 Warstwa wyrównawcza gr. 3cm
 Beton B15 gr. 2cm
 Belka stalowa I180 - stopki osiatkowane
 Keramzyt V=700kg/m³ gr. 10cm
 Płyta WPS
 Tynk cementowo -wapienny gr. 3cm

B



B1

Jednostka Projektowa	Pracownia Projektowa inż. Jadwiga Łuczak 75-450 Koszalin ul. Lelewela 21/3, tel/fax 094 345 9903, kom. 604 400 199			
Obiekt	Przedszkole im. M. Curie-Skłodowskiej			Data opracowania
Adres	Ul. Moniuszki 8, 78-230 Karlino, dz. nr 121/4 obr 004			11 / 2010
Inwestor	Gmina Karlino, ul. Plac Jana Pawła II 6			
Rysunek i skala	Szczegóły A i B			skala 1:20
B	Nazwisko	Nr uprawnień	Podpis	Nr rysunku
	Projektował	mgr inż. arch. Halina Ryl	APN/8300/16/81	5/A
	Opracował	inż. Jadwiga Łuczak	A/PNB/8300/50/81	
	Sprawdził	mgr inż. Elżbieta Andrzejewska	WBPP-7210/40/81	
Stadium opracowania Projekt Budowlany				