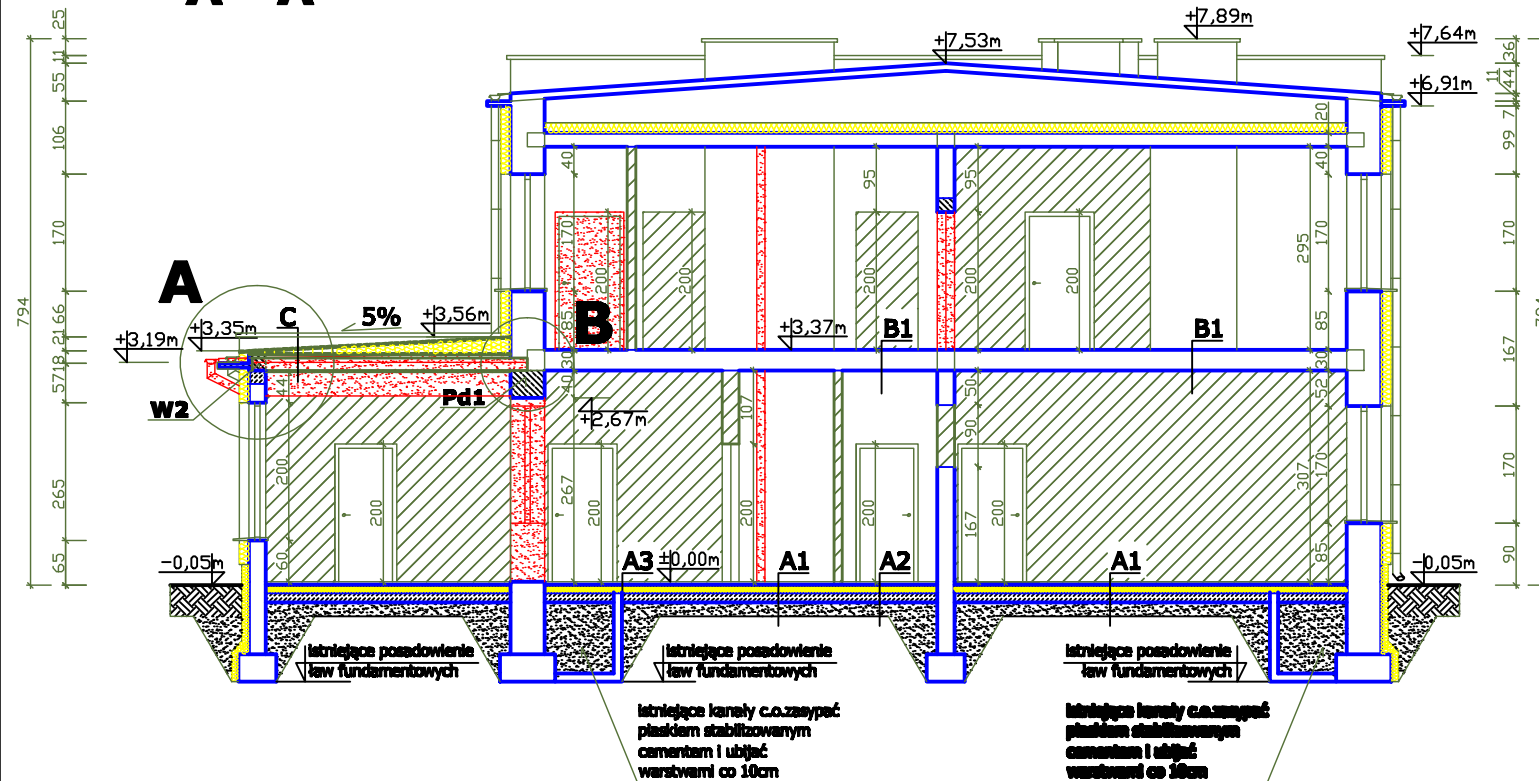
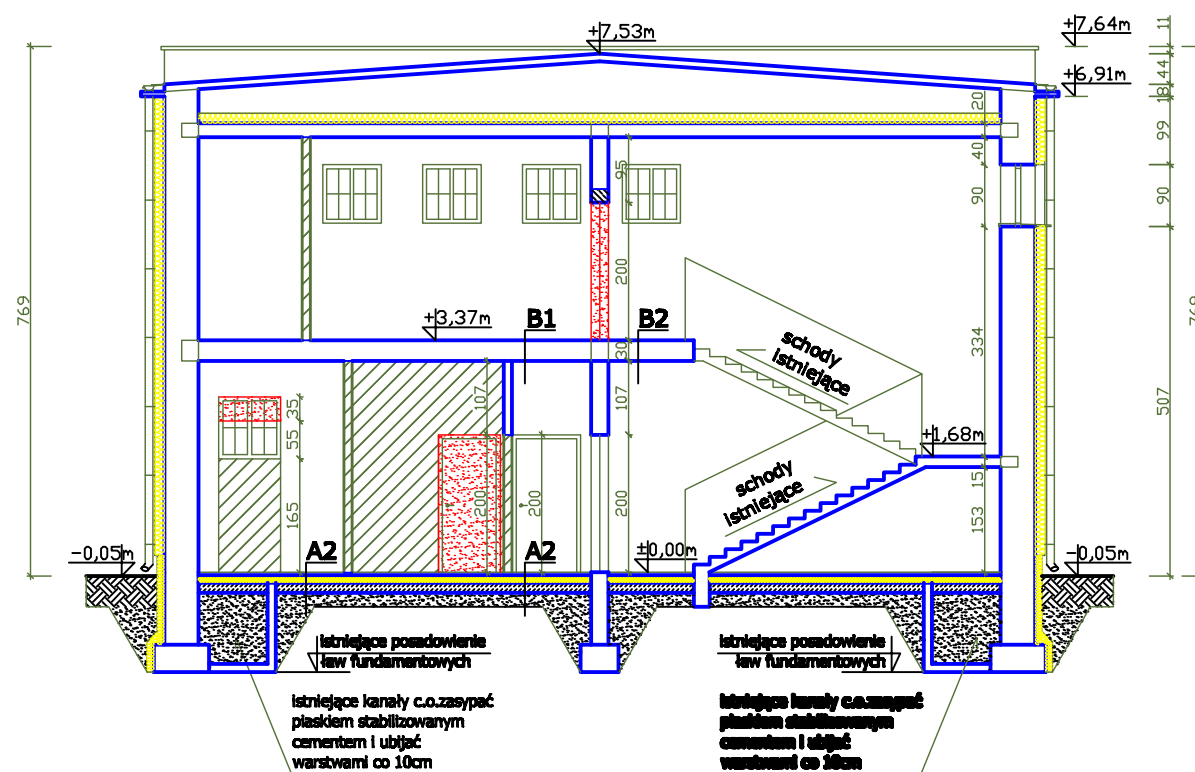


A - A



B - B



A1 - pomieszczenia suche
 Tarkett na warstwie samopoziomującej
 Warstwa wyrównawcza 3cm zbrojona siatką, oczka 2x2cm, drut Ø2mm
 Izolacja przeciwwilgociowa
 Styrodur podłogowy gr. 8cm
 Izolacja przeciwwilgociowa - papa
 Beton B30 gr 15cm
 Piasek ubity warstwami gr. 20cm

A2 - pomieszczenia mokre
 Terrakota antypoślizgowa na warstwie samopoziomującej gr. ok. 1cm
 Warstwa wyrównawcza 3cm zbrojona siatką, oczka 2x2cm, drut Ø2mm
 Izolacja przeciwwilgociowa
 Styrodur podłogowy gr. 8cm
 Izolacja przeciwwilgociowa - papa
 Beton B30 gr 15cm
 Piasek ubity warstwami gr. 20cm




A3 - pomieszczenia suche
 Parkiet na warstwie samopoziomującej gr. ok. 2cm
 Warstwa wyrównawcza 3cm zbrojona siatką, oczka 2x2cm, drut Ø2mm
 Izolacja przeciwwilgociowa
 Styrodur podłogowy gr. 8cm
 Izolacja przeciwwilgociowa - papa
 Beton B30 gr 15cm
 Piasek ubity warstwami gr. 20cm

B1 - pomieszczenia suche
 Tarkett na warstwie samopoziomującej
 Warstwa wyrównawcza gr. 2cm zbrojona siatką, oczka 2x2cm, drut Ø2mm
 Styropian FS20 gr. 2cm
 Izolacja przeciwwilgociowa
 Istniejący strop
 Tynk cem. - wap.

B2 - pomieszczenia mokre
 Terrakota antypoślizgowa na warstwie samopoziomującej
 Warstwa wyrównawcza gr. 2cm zbrojona siatką, oczka 2x2cm, drut Ø2mm
 Styropian FS20 gr. 2cm
 Izolacja przeciwwilgociowa
 Istniejący strop
 Tynk cem. - wap.

C - stropodach nad przedsionkiem
 2 x papa termozgrzewalna
 Strypan ze spadkiem 5cm + 5%
 Warstwa wyrównawcza gr. 3cm
 Beton B15 gr. 2cm
 Belka stalowa I180 - stopki osiatkowane
 Keramzyt V=700kg/m³ gr. 10cm
 Płyta WPS
 Tynk cementowo-wapienny gr. 3cm

LEGENDA:

-  wyburzenia
-  zamurowania
-  istniejące ściany

Jednostka Projektowa	Pracownia Projektowa inż. Jadwiga Łuczak 75-450 Koszalin ul. Lelewela 21/3, tel/fax 094 345 9903, kom. 604 400 199			
Obiekt	Przedszkole im. M. Curie-Skłodowskiej			Data opracowania
Adres	Ul. Moniuszki 8, 78-230 Karlino, dz. nr 121/4 obr 004			11 / 2010
Investor	Gmina Karlino, ul. Plac Jana Pawła II 6			
Rysunek i skala	Przekroje pionowe A-A i B-B skala 1:100			
B	Projektował	mgr inż. arch. Halina Ryl	APN/8300/16/81	4/A
	Opracował	inż. Jadwiga Łuczak	A/PNB/8300/50/81	
	Sprawdził	mgr inż. Eizbieta Andrzejewska	WBPP-7210/40/81	
Stadium opracowania Projekt Budowlany				