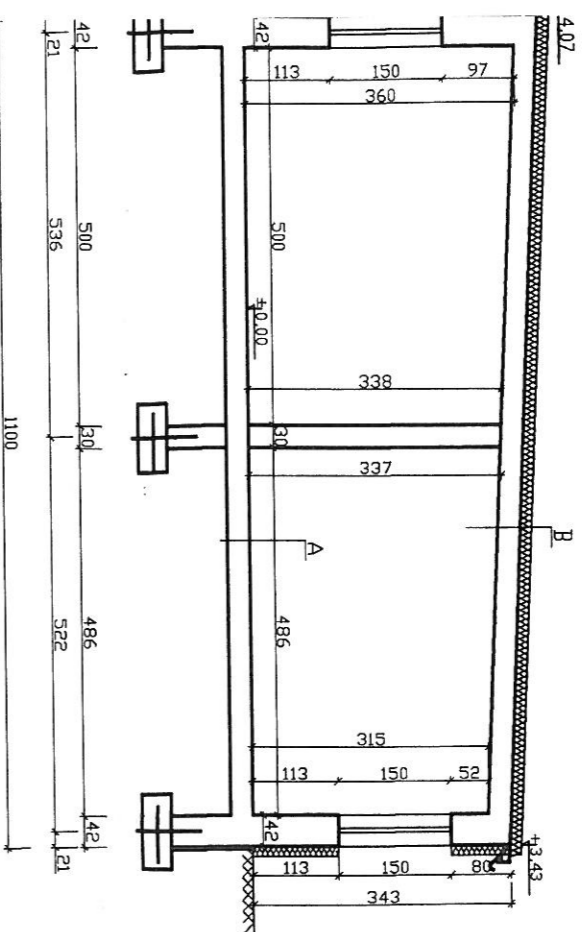
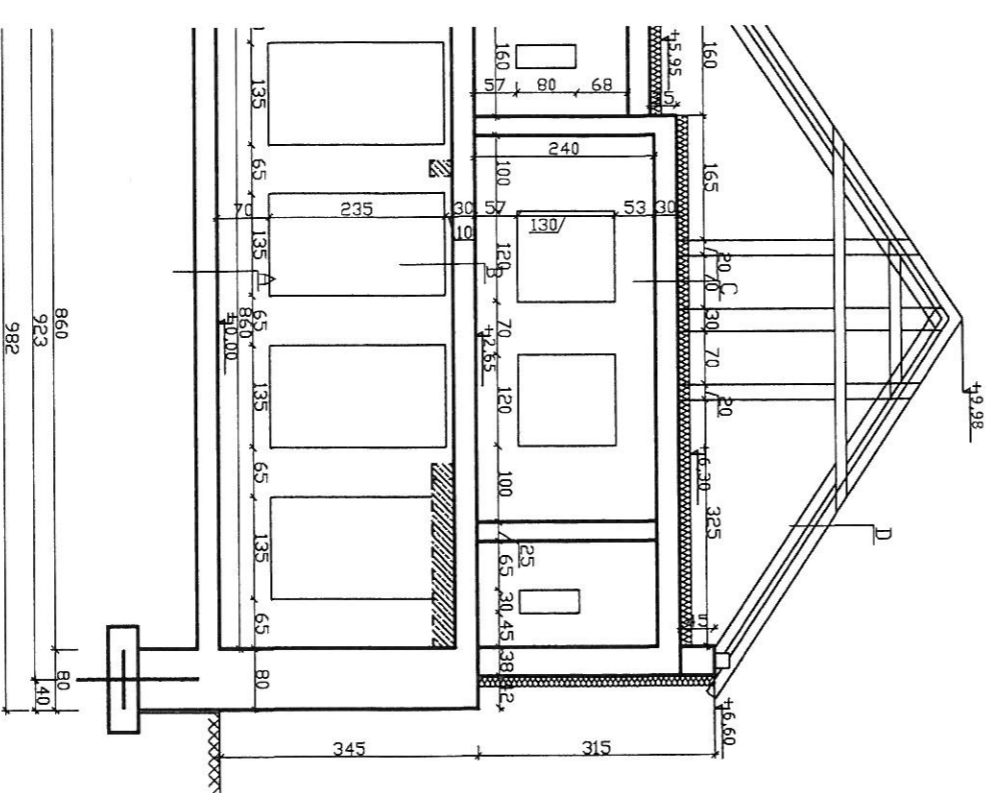


Przekrój
B-B



- A**
PCW
Gładz cementowa
żużel paleniskowy
Gruzobeton
Piaski średnie
Grunk rodzimy
- B**
Papa termozgrzewalona
Styropian laminowany gr.
12 cm
Gładz cementowa
Płyty pilśniowe
żelbet
Tynk cem-wap

Przekrój
C-C



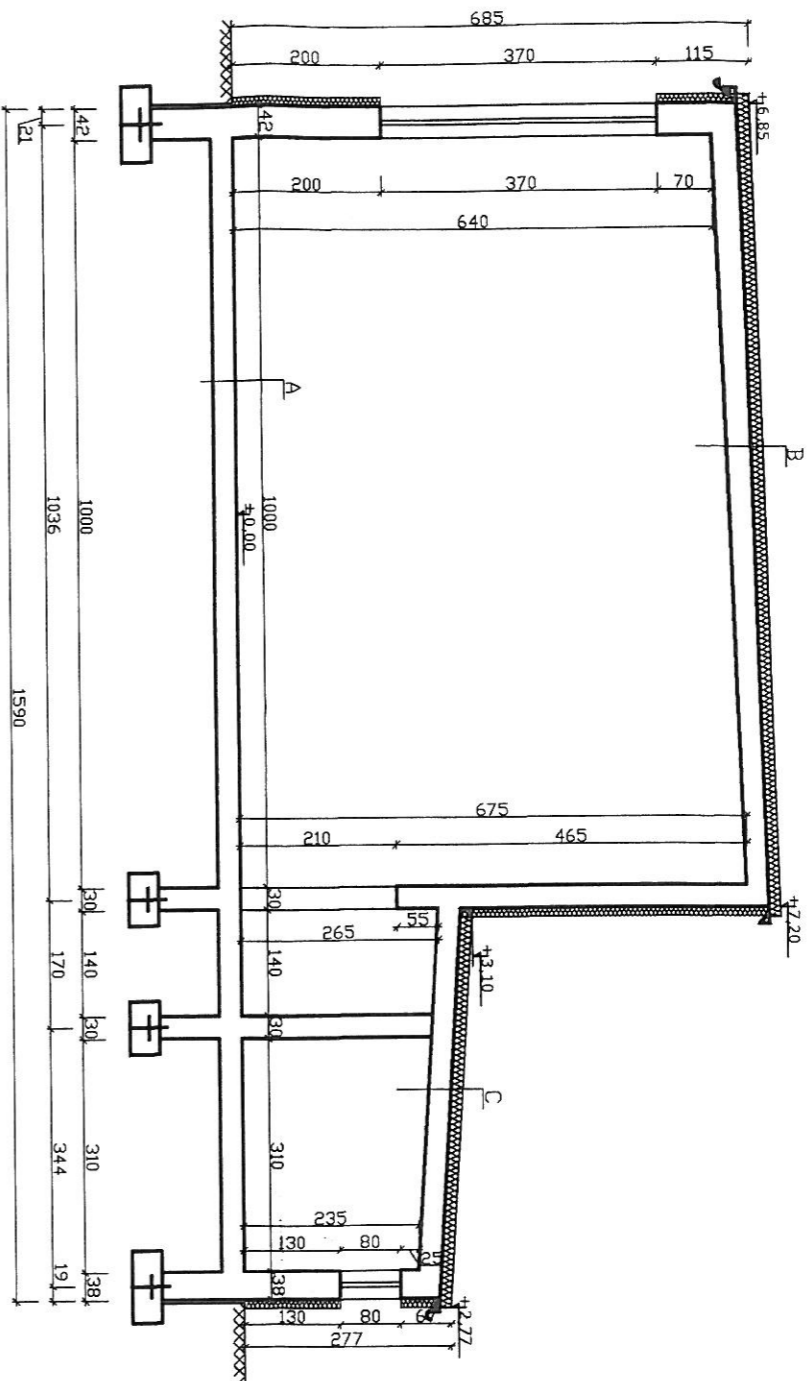
- B**
PCW
Istniejący strop
owy
Tynk wew. cem-wap
- C**
Podkładka z desek
wetna mineralna
gr. 15 cm
Sosna wzdluż włókien
Płyty z trzciny
Tynk cem-wap
- D**
Dachówka karpiówka
wieżba dachowa

STAROSTWO POWIATOWE W BIAŁOGARDZIE
WYDZIAŁ BUDOWNICTWA
I OCHRONY ŚRODOWISKA
ul. 1-go Maja 11, 78-200 Białogard
tel. 094 312 0954-58 fax 094 312 0911

UWAGA
Wymiary sprawdzić na budowie

Jednostka Projektowa	Biuro Inżynierskie Budzisz Sp. z o.o.		
Obiekt	Szkoła Podstawowa w Daszewie		
Adres	Daszewo, 78-230 Karłino dz. nr 5/1 obr. Daszewo		
Inwestor	Gmina Karłino ul. Plac Jana Pawła II 6		
Rysunek i skala	Przekroje pionowe 1:100		
	Nazwisko	Nr uprawnień	Podpis
	Projektował mgr inż. arch. Andrzej Tysecki	A/PNB/8300/124/79	
	Opracował Arkadiusz Stec		
	Sprawił inż. Jadwiga Łuczak	A/PNB/8300/50/81	
	<small>Stadium opracowania</small>		
	Termomodernizacja Budowlana		
B			Nr rysunku
			517
			Data opracowania
			12/2008

Przekrój A-A

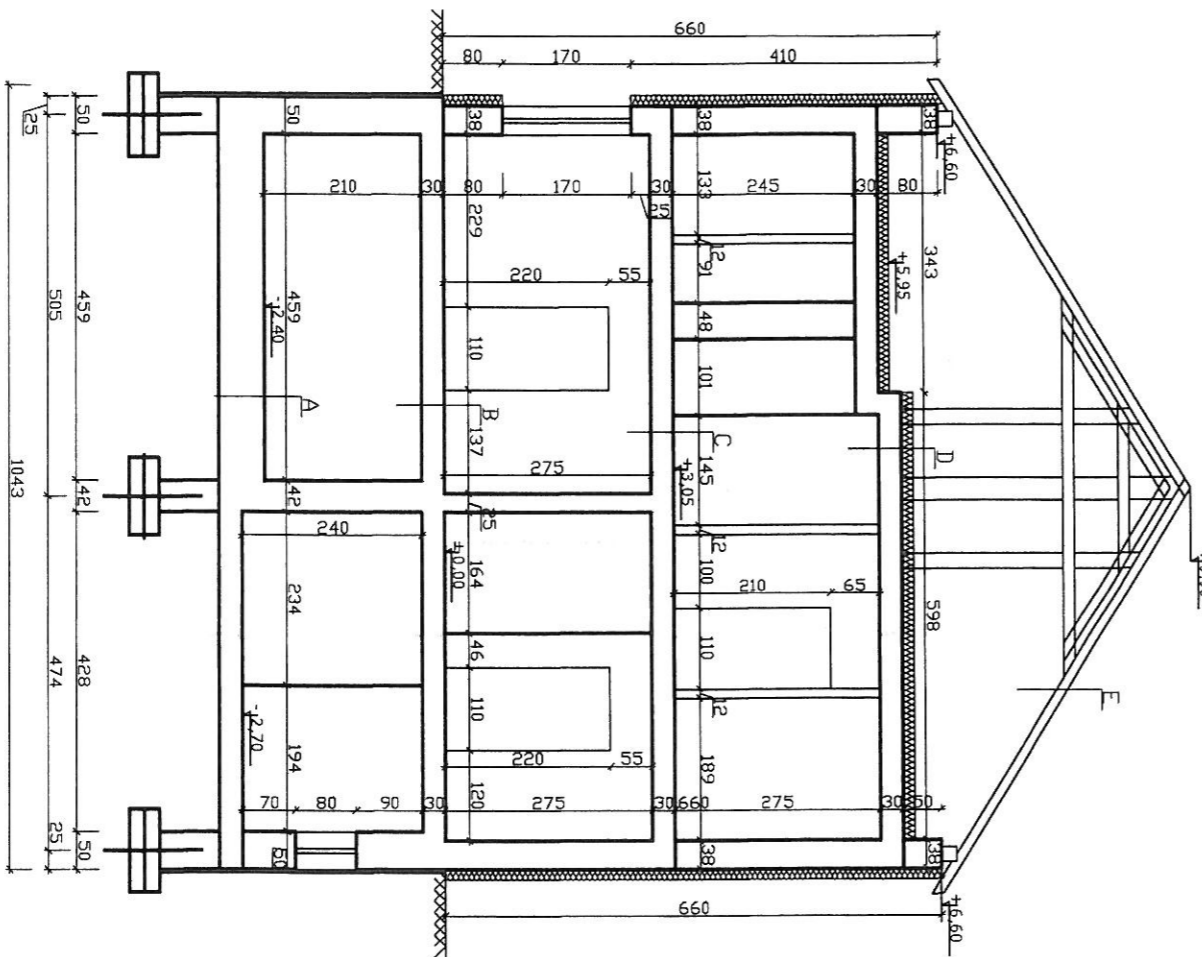


A
Parkiet
Wylewka betonowa
Istniejące warstwy w
podłodze
Grunt rodzimy

B
Papa termoizgrzewalna
stropian gr 12 cm
Stropodach
niewentylowany

C
Papa termoizgrzewalna
Stropian gr 12 cm
Stropodach
niewentylowany

Przekrój D-D



A
PCW
Gładz cementowa
żużel paleniskowy
Gruzobeton
Piaszki średnie
Grunt rodzimy

B
PCW
Istniejący strop
Tynk wew. cem-wap

C
PCW
Istniejący strop
Tynk wew. cem-wap

D
Podkładka z desek
Wetna mineralna
gr. 15 cm
Sosna wzdłuż włókien
Płyty z trzciny
Tynk cem-wap

E
Dachówka karpiówka
Wieżba dachowa

A
PCW
Gładz cementowa
żużel paleniskowy
Gruzobeton
Piaszki średnie
Grunt rodzimy

B
PC
Istniejący strop
Tynk wew. cem-wap

