

KUJAWA Z MAPY ZACHOWANIE
SKALA 1:1000

adres: 02710 w. Zachodniopomorskie Powiat: białogardzki
kod ewidencyjny: Karfino - obszar wiejski
tabla ewidencyjna: Daszewo
tabla ewidencyjna: 51
krajowy numer: 32241233; 32241233;

STAROSTA BIAŁOGARDZKI
Starostwo Powiatowe w Białogardzie - Wydział Geodezji
Ośrodek Dokumentacji Geodezyjnej i Kartograficznej

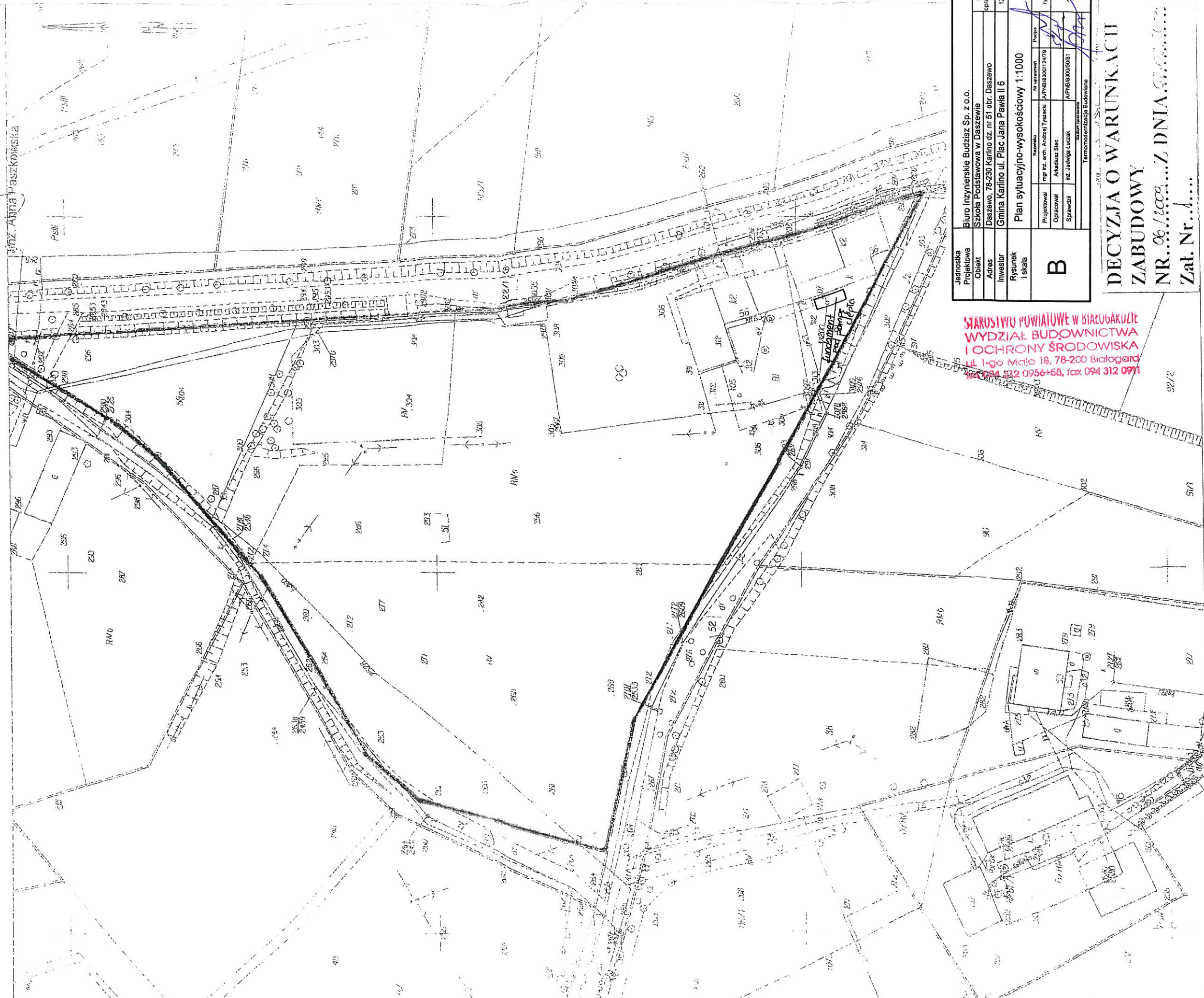
Reprodukcowanie, rozpowszechnianie
i rozprowadzanie niniejszego dokumentu
wymaga zezwolenia o którym mowa
w art. 18 ustawy z dnia 17 maja 1989 r.
Prawo geodezyjne i kartograficzne
(Dz. U. Nr 30, poz. 163, z późn. zm.).

STAROSTA BIAŁOGARDZKI
Starostwo Powiatowe w Białogardzie - Wydział Geodezji
Ośrodek Dokumentacji Geodezyjnej i Kartograficznej

Przebudowa do skrajnych skrajności w celu wyłączenia przy-
stępu do podziemnego zrabia geodezyjnego i kartograficznego
w dniu 13 PAZ. 2008 i zamknięcie
wzajemnie pod nr 271/08

Niniejsza mapa
nie może służyć do celów projektowych

13 PAZ. 2008 Podinspektor d/s Geodezji
Białogard, dnia

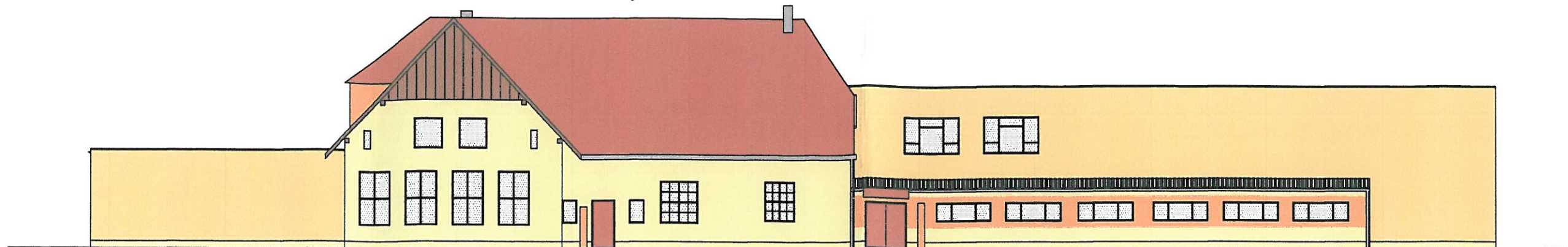


Jednostka Projektowa	Biuro Inżynierskie Budzisz Sp. z o.o.		
Objekt	Szkoła Podstawowa w Daszewie		
Adres	Daszewo, 78-230 Karfino dz. nr 51 obr. Daszewo		
Inwestor	Gmina Karfino ul. Plac Jana Pawła II 6		
Rysunek i skala	Plan sytuacyjno-wysokościowy 1:1000		
B	Nazwa	Nr uprawnień	Nr rysunku
	Projektował	mgr inż. arch. Andrzej Tysecki	AP/NB/030012479
	Opracował	Aleksander Słec	
	Sprawił	inż. Jędrzej Łuczak	AP/NB/030050031
		Terminowa Komisja Białogard	

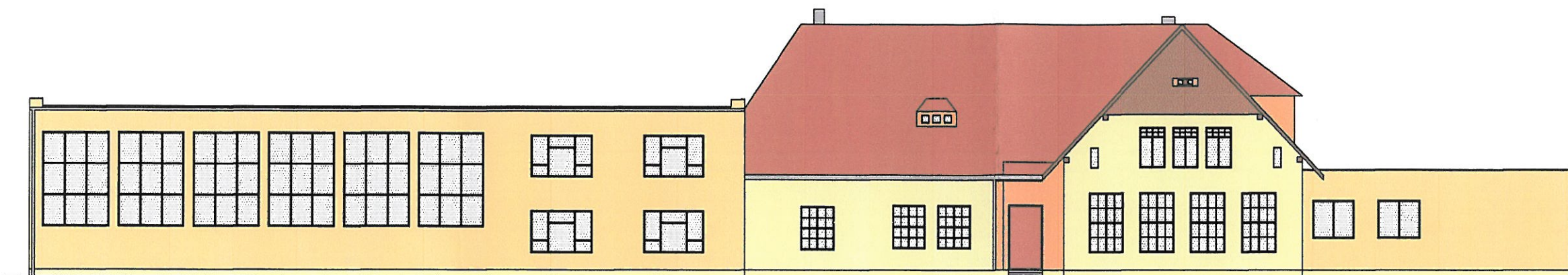
STAROSTWO POWIATOWE W BIAŁOGARDZIE
WYDZIAŁ BUDOWNICTWA
I OCHRONY ŚRODOWISKA
ul. 1-go Maja 18, 78-200 Białogard
tel. 94 312 5122, 94 312 0956+58, fax 94 312 0971

**DECYZJA O WARUNKACH
ZABUDOWY**
NR. 06/1009... Z DNIA 05.05.2009
Zał. Nr. 1/1

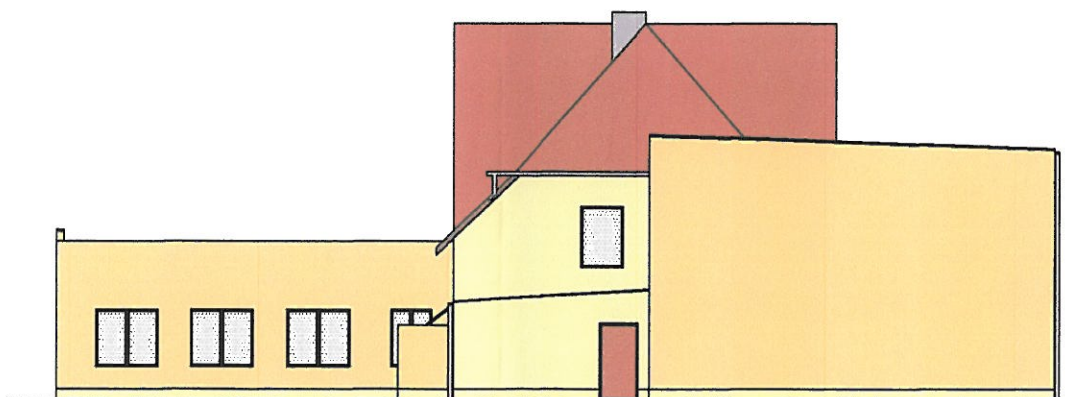
Elewacja tylna



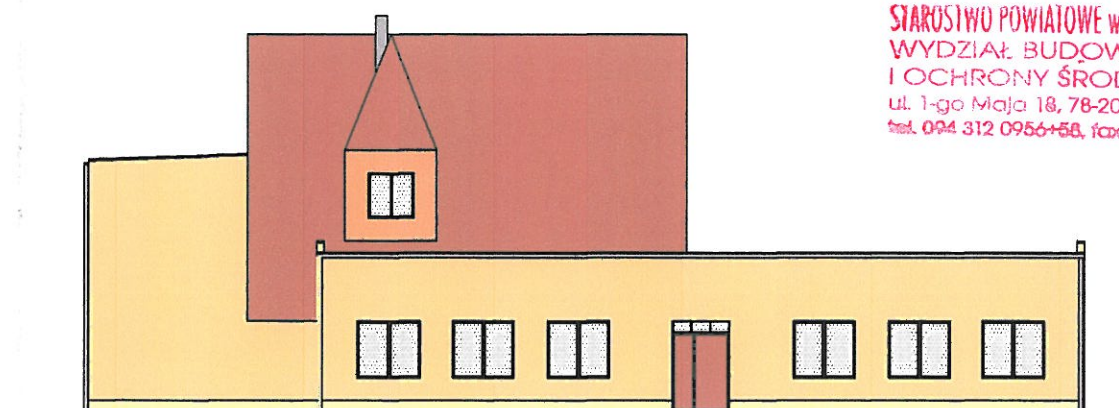
Elewacja frontowa



Elewacja boczna



Elewacja boczna



STAROSTWO POWIATOWE w BIAŁOGARDZIE
WYDZIAŁ BUDOWNICTWA
I OCHRONY ŚRODOWISKA
ul. 1-go Maja 18, 78-200 Białogard
tel. 094 312 0956+58, fax 094 312 0911

UWAGA: ZE WZGLĘDU NA NIEDOKŁADNOŚĆ KOLORÓW WYNIKAJĄCEJ Z PROBLEMÓW UZYSKANIA IDEALNEGO ODCIENIU WYDUKU KOLORYSTYKI NALEŻY SUGEROWAC SIĘ NUMERAMI KOLORÓW ELEWACJI KOLORYSTYKI WG NCS PODANYCH PONIŻEJ NA RYSUNKU.

ELEWACJA KOLORYSTYKI WG NCS

- NR. NCS 1755-Y14R
- NR. NCS 0918-Y24R
- NR. NCS 1433-Y20R
- Tynk mozaikowy w kolorze podobnym do dominującego

Jednostka Projektowa	Biuro Inżynierskie Budzisz Sp. z o.o.			
Obiekt	Szkoła Podstawowa w Daszewie			Data opracowania
Adres	Daszewo, 78-230 Karlino dz. nr 51 obr. Daszewo			12 / 2008
Inwestor	Gmina Karlino ul. Plac Jana Pawła II 6			
Rysunek i skala	Elewacje 1:200			
B	Nazwisko	Nr uprawnień	Podpis	Nr rysunku 6/7
	Projektował	mgr inż. arch. Andrzej Tyszecki	A/PNB/8300/124/79	
	Opracował	Arkadiusz Stec		
	Sprawdził	inż. Jadwiga Łuczak	A/PNB/8300/50/81	
Stadium opracowania				
Termomodernizacja Budowlana				