

OPIS WYTYCZNYCH DO MONTAŻU KLIMATYZATORÓW

Na podstawie :

Projektu budowlanego i przebudowy istniejącego budynku Ochotniczej Straży Pożarnej w Karlinie określono wytyczne do montażu klimatyzatorów dla :

1. Przebudowy Sali :

- Montaż klimatyzatorów trzech ściennych lub kasetonowych typu „split” w zależności od wydajności chłodniczej ok. 5 kW i poborze mocy ok. 2 kW każdy pracujące jako jednostki wewnętrzne (Dostawa i montaż np. Dystrybutor „Magis” s.c. Koszalin, ul. Kolejowa 3, tel. (94) 3460708),
- Montaż agregatów dla poszczególnych klimatyzatorów na ścianach szczytowych i tylniej pracujące jako jednostki zewnętrzne,
- Odprowadzenie skroplin za ścianę zewnętrzną budynku,
- Zasilanie jednofazowe,
- Bezpiecznik „C” zwłoczny,
- Producent : np. - DAIKIN z jednostką wewnętrzną FCQ140D i jednostką zewnętrzną RZQ140BW,
- FUJITSU z jednostką wewnętrzną AUYS4FB i jednostką zewnętrzną AOYS4F.
- Wielofunkcyjny pilot umożliwiający zdalne sterowanie urządzeniem.

Jednostki wewnętrzne zamontować na ścianie pod sufitem pomieszczenia lub w suficie podwieszonym.

Jednostki zewnętrzne zamontować na stalowych wspornikach zamocowanych do ściany zewnętrznej.

Instalację cieczowo-gazową wykonać z rur miedzianych łączonych lutem twardym.

Izolacja termiczna przewodów otuliną z pianki polietylenowej o grubości 15mm.

Praca instalacji na ciśnieniu 3,0 bar.

Grawitacyjne odprowadzenie skroplin-kondensatu wykonać z rur PVC 32mm.

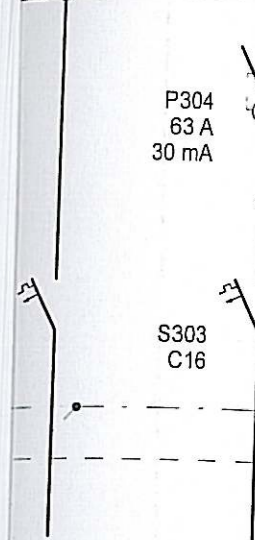
Zasilanie elektryczne urządzeń z rozdzielni RW i tam też dodatkowo zabezpieczone elektrycznie.

Prace należy wykonać z przestrzeganiem przepisów BHP i P.POŻ. oraz zasadami sztuki inżynierskiej o normami określającymi warunki wykonania i odbioru robót instalacyjnych oraz wytycznych „Warunków Technicznych wykonania i odbioru robót budowlano-montażowych” wg rodzajów robót.

OPRACOWAŁ:

PROJEKTANT
Zygmunt Chochółowski
Technik Instalacji i Urządzeń Sanitarnych
uprawniony
do kierowania, nadzorowania i projektowania
§2 ust. 1 p 2 i §5 ust. 1 p 2 i §13 ust. 1 p 4a
Nr ewid. GT-V-63/77

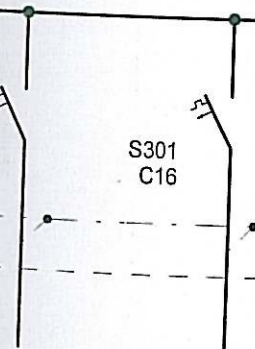
L1, L2, L3, N L1, L2



TZ/5	TZ/6
2,3 A	9,1 A
1,5 kW	6,0 kW
5x2,5	5x2,5

łanie napędu
ramy nr 5

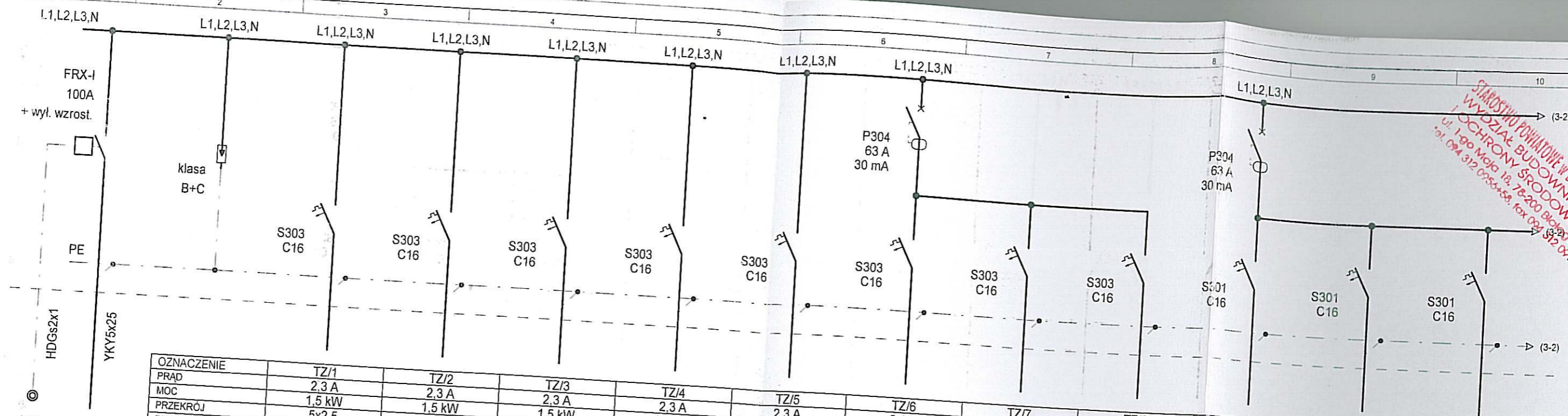
gniazdo
gara:



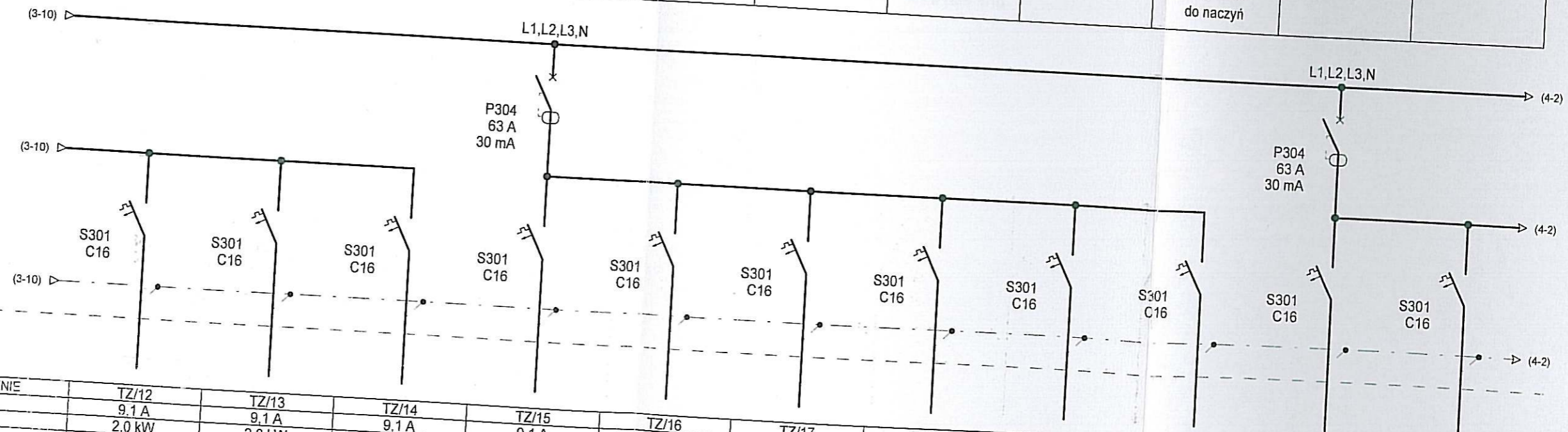
TZ/16	TZ/17
6,9 A	6,9 A
1,5 kW	1,5 kW
3x2,5	3x2,5

zda 230 V
nunikacja

gniazda 230
1/12



OZNACZENIE	TZ/1	TZ/2	TZ/3	TZ/4	TZ/5	TZ/6	TZ/7	TZ/8	TZ/9	TZ/10	TZ/11
PRAD	2,3 A	2,3 A	2,3 A	2,3 A	2,3 A	2,3 A	9,1 A	9,1 A	9,1 A
MOC	1,5 kW	1,5 kW	1,5 kW	1,5 kW	1,5 kW	6,0 kW	6,0 kW	6,0 kW	2,0 kW
PRZEKRÓJ	5x2,5	5x2,5	5x2,5	5x2,5	5x2,5	5x2,5	5x2,5	5x2,5	3x2,5
DŁUGOŚĆ											
OPIS	zasilanie napędu bramy nr 1	zasilanie napędu bramy nr 2	zasilanie napędu bramy nr 3	zasilanie napędu bramy nr 4	zasilanie napędu bramy nr 5	gniazdo 400V garaż	gniazdo 400V garaż	rezerwa	gniazdo 230 V zmywarka do naczyń	rezerwa	rezerwa



OZNACZENIE	TZ/12	TZ/13	TZ/14	TZ/15	TZ/16	TZ/17	TZ/18	TZ/19	TZ/20	TZ/21	TZ/22
PRAD	9,1 A	9,1 A	9,1 A	9,1 A	6,9 A	6,9 A	6,9 A	9,1 A	9,1 A	9,1 A	9,1 A
MOC	2,0 kW	2,0 kW	2,0 kW	2,0 kW	1,5 kW	1,5 kW	1,5 kW	2,0 kW	2,0 kW	2,0 kW	2,0 kW
PRZEKRÓJ	3x2,5	3x2,5	3x2,5	3x2,5	3x2,5	3x2,5	3x2,5	3x2,5	3x2,5	3x2,5	3x2,5
DŁUGOŚĆ											
OPIS	gniazda 230 V garaż	gniazda 230 V garaż	gniazda 230 V garaż	gniazda 230 V 1/15, 1/16	gniazda 230 V komunikacja	gniazda 230 V 1/12	gniazda 230 V 1/13, 1/14	gniazda 230 V 1/7	gniazda 230 V 1/8, 1/9	gniazda 230 V 1/10	gniazda 230 V 1/10

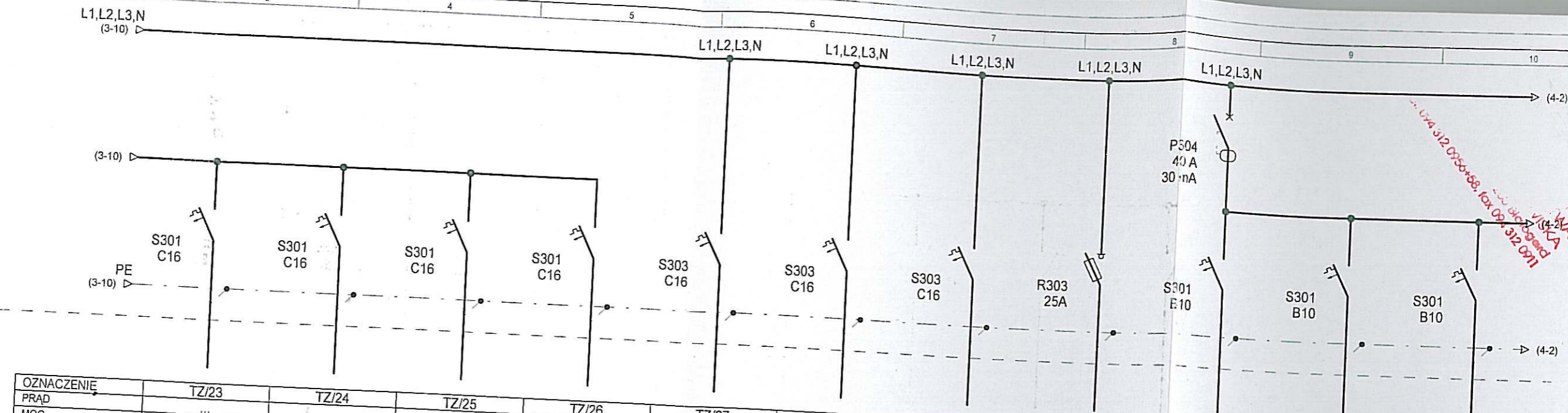
Bilans rozdzielnic RG

$P_i = 56,5 \text{ kW}$
 $k_j = 0,53$
 $P_s = 30,0 \text{ kW}$
 $I_s = 45,6 \text{ A}$

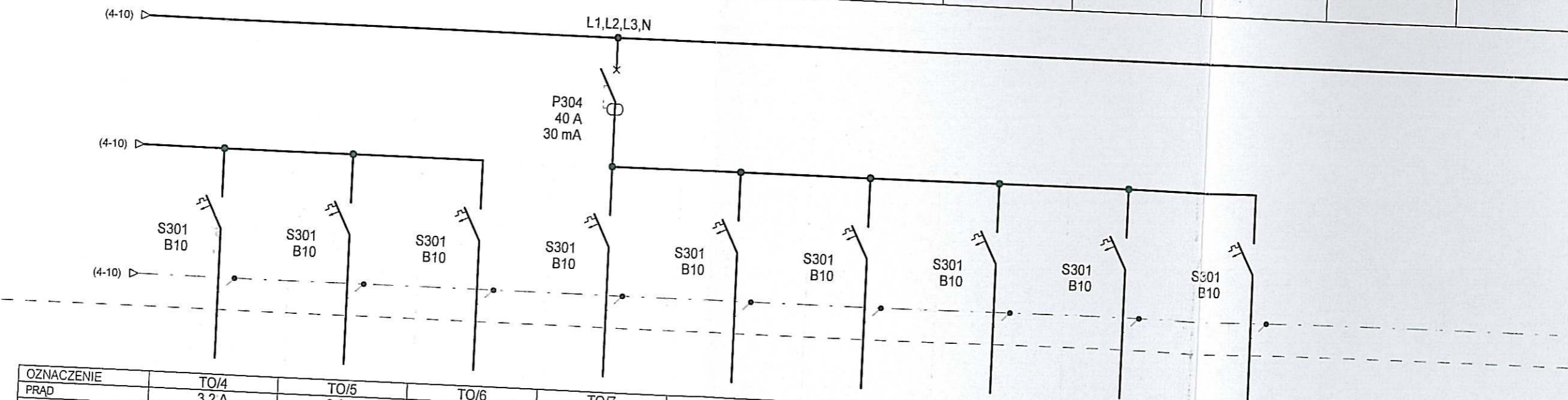
Zabezpieczenie przed porażeniem prądem elektrycznym przez szybkie wyłączenie napięcia zasilania w układzie sieci TN-C-S + wyłączniki różnicowo - prądowe

OSP Karłino		Format A2			
Budynek Karłino ul. Wigury		mgr inż. J. Rubczak			
Projektował	22-12-2009	mgr inż. M. Sielkowski			
Sprawił					
Data		Nazwisko		Lp.	Data
				Opis	
Pracownia Projektowa inż. Jacek L. ul. Lelewela 21/3			Nazwa projektu		Nazwisko
			Projekt Budowlany		Podpis

STAROSTWO POWIATOWE W BIAŁOGARDZIE
 WYDZIAŁ BUDOWNICTWA
 I OCHRONY ŚRODOWISKA
 ul. 1-go Maja 18, 78-200 Białogard
 tel. 094 312 0555-58, fax 094 312 091



OZNACZENIE	TZ/23	TZ/24	TZ/25	TZ/26	TZ/27	TZ/28	TZ/29	TZ/8	TO/1	TO/2	TO/3
PRĄD	4,6 A	4,6 A	4,6 A	4,6 A	0,5 A	1,8 A	3,2 A
MOC	3,0 kW	3,0 kW	3,0 kW	3,0 kW	0,1 kW	0,4 kW	0,7 kW
PRZEKRÓJ	5x2,5	5x2,5	5x2,5	5x4	3x1,5	3x1,5	3x1,5
DŁUGOŚĆ
OPIS	rezerwa	rezerwa	rezerwa	rezerwa	zasilanie klimatyzatora nr 1 w pom. 1/10	zasilanie klimatyzatora nr 2 w pom. 1/10	zasilanie klimatyzatora nr 3 w pom. 1/10	zasilanie tablicy TK	oświetlenie ewakuacyjne	oświetlenie zewnętrzne	oświetlenie w garażu



OZNACZENIE	TO/4	TO/5	TO/6	TO/7	TO/8	TO/9	TO/10	TO/11	TO/12
PRĄD	3,2 A	0,9 A	3,2 A	4,1 A	3,7 A
MOC	0,7 kW	0,2 kW	0,7 kW	0,9 kW	0,8 kW
PRZEKRÓJ	3x1,5	3x1,5	3x1,5	3x1,5	3x1,5
DŁUGOŚĆ
OPIS	oświetlenie w garażu	oświetlenie w komunikacji	oświetlenie 1/15, 1/16, 1/14, 1/13, 1/12	oświetlenie 1/10	oświetlenie 1/7, 1/8, 1/9	rezerwa	rezerwa	rezerwa	rezerwa

Zabezpieczenie przed porażeniem prądem elektrycznym przez szybkie wyłączenie napięcia zasilania w układzie sieci TN-C-S + wyłączniki różnicowo - prądowe

GSP Karłino		Formal	
Budynek Karłino ul. Wigury		A2	
Projektował	mgr inż. J. Rubczak	Wzrost	...
Sprawdził	mgr inż. M. Siolkowski	Waga	...
Imię i nazwisko	...	Imię i nazwisko	...
Pracownia Projektowa inż. Jadwiga Leśczak	ul. Lelewela 21/3	Nazwa projektu	Projekt Budowlany Instalacja Elektryczna
75-450 Koszalin		Nazwisko	...
		Podpis	...