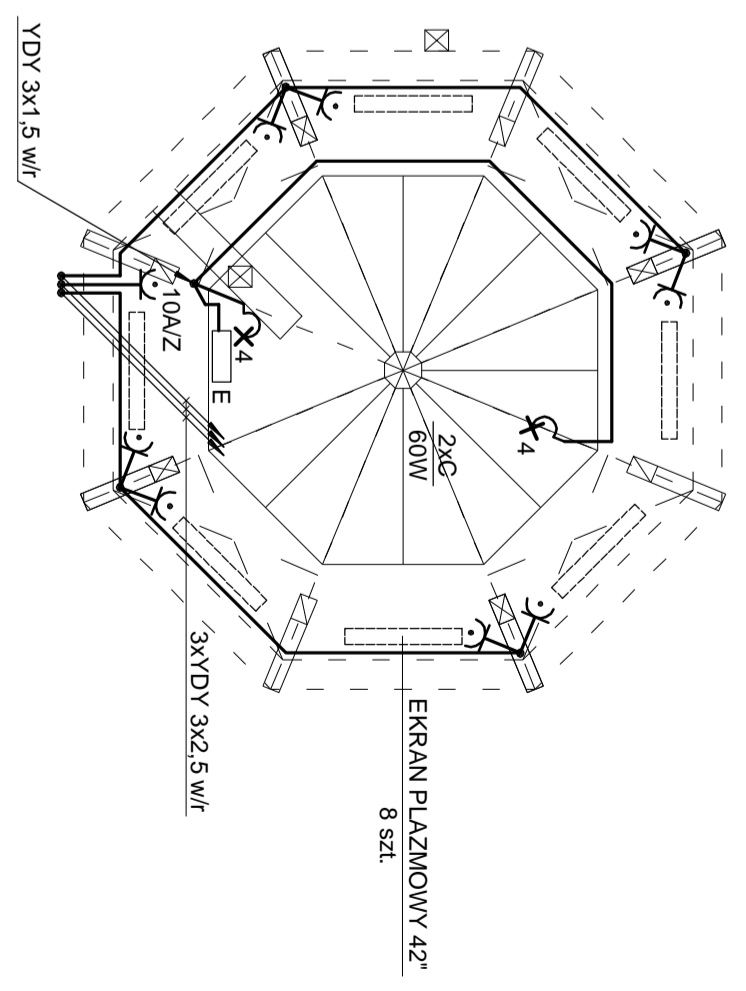


- OZNACZENIE OPRAW**
- A - OPRAWA TYPU DOWNLIGHT BERTYL M 22 2x18W Z SZYBĄ PŁASKOWANĄ - AGA LIGHT
 - B - OPRAWA ŚWIETŁODIWKOWA RUBIN CLEAN T8 IP 65 - AGA LIGHT
 - C - OPRAWA TYPU REFLEKTOR 1x60W - wg wystrójki wnętrz
 - D - OPRAWA SZCZELNA LEOPARD 2D 28/38W Ø 230 - THORN
 - E - OPRAWA AWARYJNA EWAKUACYJNA - CRUISER 04 1x8W 3h - AGALIGHT
 - M - MODUŁ ZASILANIA AWARYJNEGO 3h - THORN



- UWAGI:**
1. Istniejąca instalacja oraz oprawy oświetleniowe i osprzęt należy zdemontować.
 2. Przewody obwodów do opraw i gniazd wtyczkowych prowadzić nad stropem podwieszonym w osłonie z rurek windurowych.
 3. Na konstrukcji drewnianej przewody w części widocznej układać w rurkach windurowych koloru szarego.

OCHRONA DODATKOWA OD PORAZENI PRĄDEM SAMOCZYNNIE ODŁĄCZENIE ZASILANIA

ZAKŁAD INSTALACJI ELEKTRYCZNYCH ELKO 75-411 Koszalin, ul. Partyzantów 14, tel./fax. (094) 54-74-500 Biuro: 046-8554119		Strona: 15/16
Opis:	ADAPTACJA PODDASZA KAPRALNO, ul. SZYMANOWSKIEGO 17/17A	Typ: 1501
Tytuł:	INSTALACJE ELEKTRYCZNE	Wzrost: 09/2008
Biuro:	BIURO ELEKTRYCZNA	Przebieg:
Projektant:	mgr inż. Ryszard Sowiński	Sprowadzi:
Sprowadzi:	mgr inż. Ludwik Trątkler	