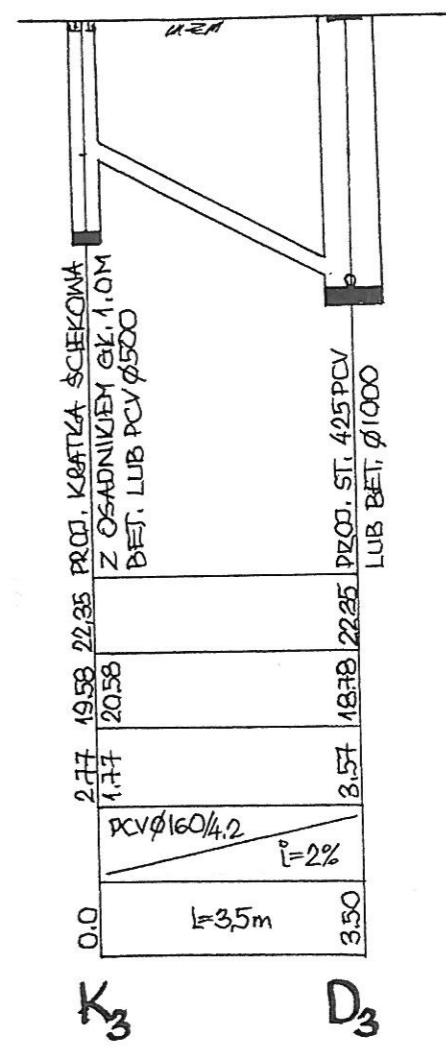
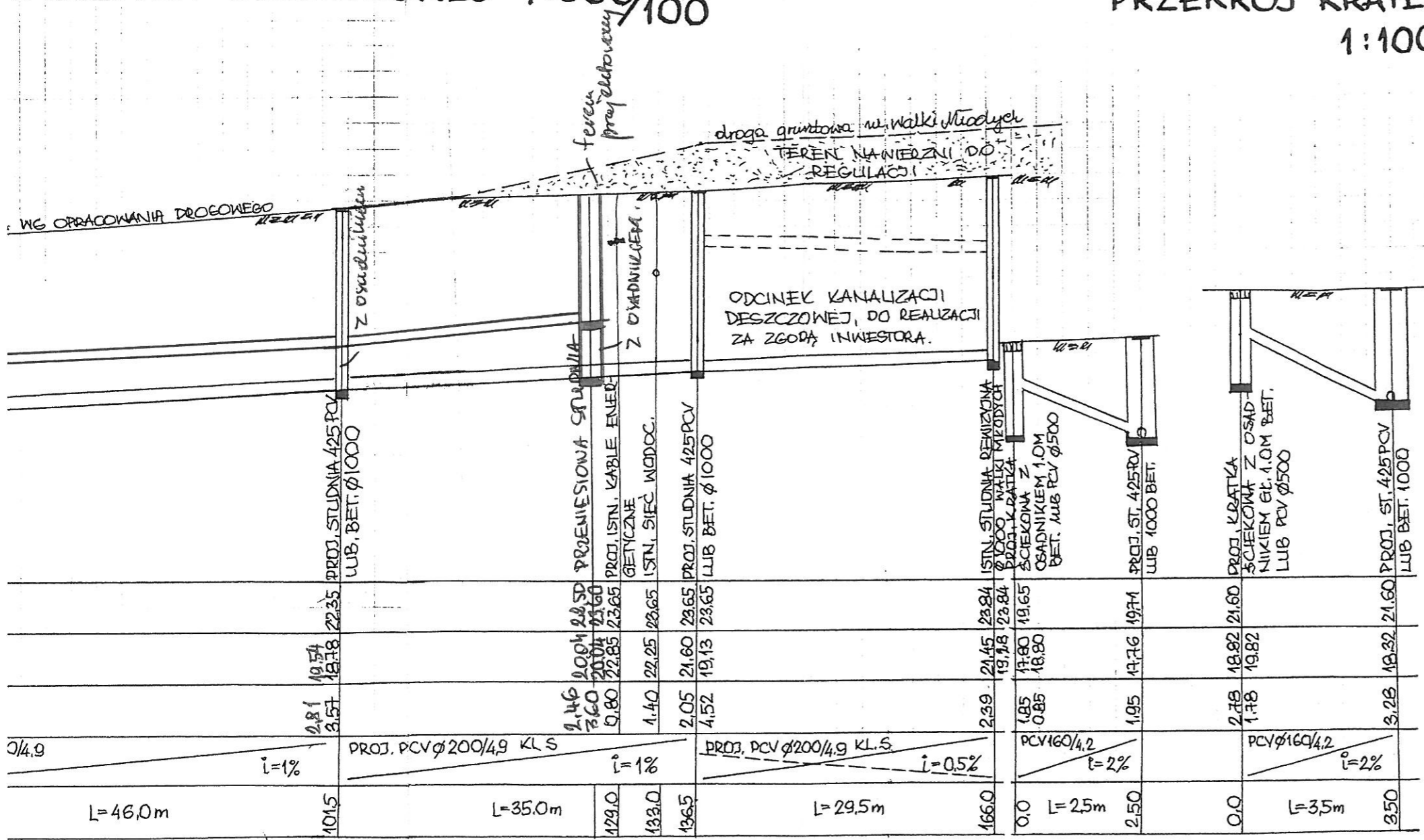


REALIZACJI DESZCZOWEJ 1:500/100

PRZEKRÓJ KRATEK ŚCIEKOWYCH
1:100



[Signature] D₃-K₃

[Signature]

D₄

D_i K₁

D_p

K₂

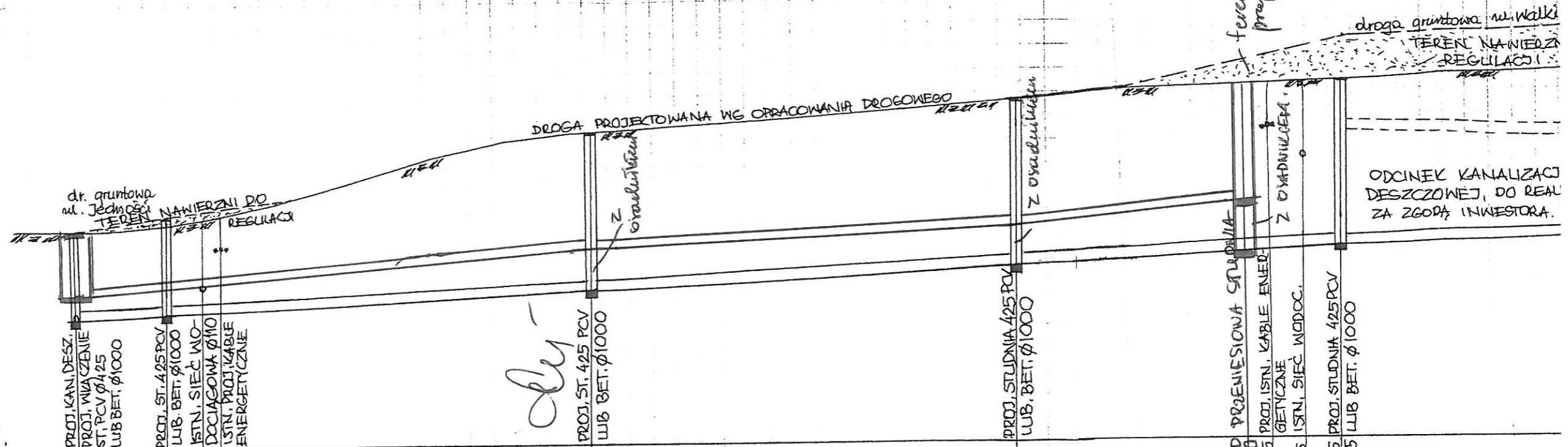
D₂

K₃

D₃

OBIEKT ADRES	KARLINO DZ. NR 415/5, 413/1, 413/8 OBR. 0004 UL. JEDNOSTKI - WALKI MŁODYCH		
RYSunEK	NR RYS.	SKALA	DATA
INWESTOR	PROJEKT ZAGOSPODAROWANIA DZIAŁKI - PRZEKRÓJ SIECI I PRZYŁĄCZY KAN. DESZCZOWEJ	1:100/ 500	IV 2008
PROJEKTOWAŁ	URZĄD MIASTA I GMINY UL. JANA PAWŁA II 6 78-230 KARLINO INŻ. STEFAN SŁONIECKI		

PRZEKRÓJ PODŁUŻNY SIECI KANALIZACJI DESZCZOWEJ 1:500/100



D.P. 15.0 M N.P.M.		PROJ. KAN. DESZ. PROJ. WIAZENIE ST. PCV Ø425 LUB BET. Ø1000	PROJ. ST. 425 PCV LUB BET. Ø1000	ISTN. SIĘĆ WO- DOCIĄGOMĄ Ø110 ISTN. PROJ. KABELE ENERGETYCZNE	PROJ. ST. 425 PCV LUB BET. Ø1000	PROJ. ST. STUDNIA 425 PCV LUB BET. Ø1000	PROJENIOWANA STUDNIA PROJ. ISTN. KABELE ENER- GETYCZNE ISTN. SIĘĆ WODOC.	PROJ. ST. STUDNIA 425 PCV LUB BET. Ø1000
RZĘDNA TERENU	19.71	19.36	20.10	20.10	21.60	22.35	22.65	23.65
RZĘDNA DNA KANAŁU	17.16	17.36	19.86	19.30	19.08	19.54	20.04	21.60
ZAGŁĘBIENIE	1.95	1.76	2.24	0.80	2.58	2.81	2.60	2.05
MATERIAŁ, SPADEK	200/4,9 i=1%	PROJ. PCV Ø200/4,9 KL. S i=1%		i=1%	PROJ. PCV Ø200/4,9 i=1%	PROJ. PCV Ø200/4,9 KL. S i=1%	PROJ. PCV Ø200/4,9 KL. S i=1%	PROJ. PCV Ø200/4,9 KL. S i=
DLUGOŚĆ, ODLEGŁOŚĆ	0,0	L=95m	9,50	13,50	15,50	L=46,0m	53,80	L=46,0m
							101,5	L=35,0m
								129,0
								133,0
								136,5
								L=29,5m

Stefan Marek Stoniecki
 Uprawnienia budowlane do projektowania i kierowania
 robotami budowlanymi bez ograniczeń w specjalności
 instalacyjnej w zakresie sieci, instalacji i urządzeń
 cieplnych, wentylacyjnych, gazowych, wodociągowych
 i kanalizacyjnych
 Nr ewid.: ZAP/0144/TW05/09

D_P 54

D₁-K₁

D₂-K₂

D₃-K₃

D₄

Województwo: Zachodniopomorskie Powiat: białogardzki
 Jednostka ewidencyjna: Karłino - M
 Obręb ewidencyjny: 320103_40004
 Działka ewidencyjna: 415/5, 415/11
 Skala: 1:500 Sekcje: 322.413.222.1
 MAPĘ ZAKTUALIZOWANO W ZAKRESIE TREŚCI:
 1. ewidencji gruntów i budynków,
 2. ukształtowania terenu,
 3. uzbrojenia – sieci magistralne,
 4. uzgodnionych przez ZUD projektów sieci magistralnych.
 KERG 0340004-413/2007
 Mapa aktualna na dzień 15.10.2007r.

Właściciele nieruchomości istniejącej w terenie
 innych nie wykazanych na niniejszej
 mapie urządzeń podziemnych, które
 nie były zgłoszone do inwentaryzacji
 lub o których brak jest informacji
 w instytutach branżowych.
 W obszarze objętych opracowaniem
 mapą zawiera usytuowanie
 wszystkich ważnych projektowych
 sieci uzbrojenia terenu.
 Białogard dnia 2.6 PAZ 2007

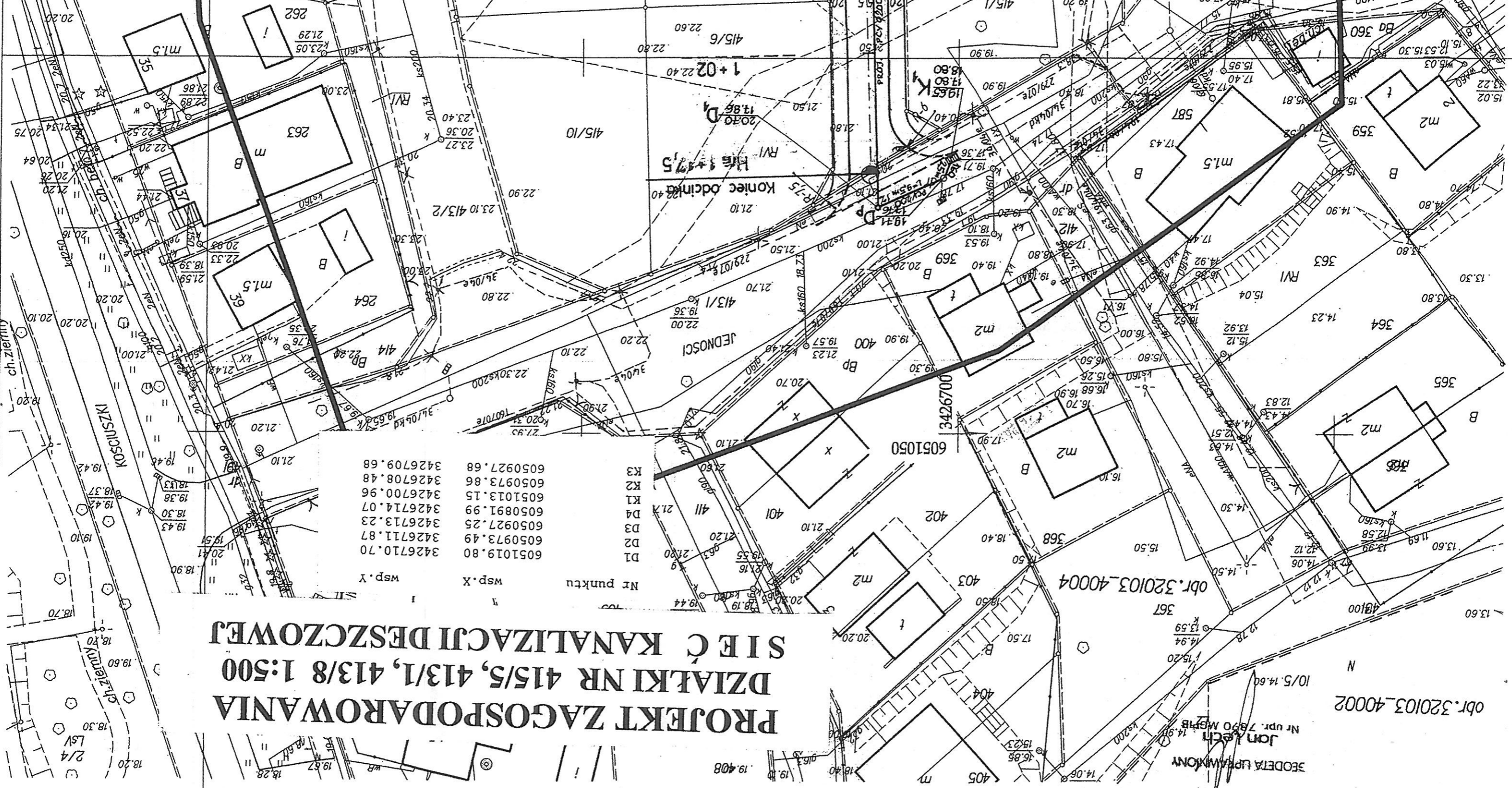
KOPIA MAPY ZASADNICZEJ

STAROSTA BIAŁOGARDZKI
 Starostwo Powiatowe w Białogardzie - Wydział Geodezji -
 Ośrodek Dokumentacji Geodezyjnej i Kartograficznej
 2.6 PAZ 2007
 Białogard, dnia 2.6 PAZ 2007
 Wskazywanie na mapie urządzeń podziemnych, które nie były zgłoszone do inwentaryzacji lub o których brak jest informacji w instytutach branżowych.
 Niniejsza mapa może służyć do celów projektowych.
 Projektowane obiekty budowlane wymagające pozwolenia na budowę powinny być przedmiotem inwentaryzacji i powykonnezacji przez jednostki uprawnione do wykonywania prac geodezyjnych.

STAROSTA BIAŁOGARDZKI
 Starostwo Powiatowe w Białogardzie - Wydział Geodezji -
 Ośrodek Dokumentacji Geodezyjnej i Kartograficznej
 2.6 PAZ 2007
 Białogard, dnia 2.6 PAZ 2007
 Reprodukowanie, rozpowszechnianie i rozpraszanie niniejszego dokumentu wymaga zezwolenia o którym mowa w art. 18 ustawy z dnia 17 maja 1989 r. - Prawo geodezyjne i kartograficzne (Dz. U. Nr 30, poz. 163 z późn. zm.).
 STARSZYSTA

**PROJEKT ZAGOSPODAROWANIA
 DZIAŁKI NR 415/5, 413/1, 413/8 1:500
 SIĘĆ KANALIZACJI DESZCZOWEJ**

Nr punktu	wsp. X	wsp. Y
D1	6051019.80	3426710.70
D2	6050973.49	3426711.87
D3	6050927.25	3426713.23
D4	6050891.99	3426714.07
K1	6051013.15	3426700.96
K2	6050973.86	3426708.48
K3	6050927.68	3426709.68



PROJEKT ZACPOSADAROWANIA TERENU - SIEC KANALIZACJI DESZCZOWEJ	RYSUNEK	INZ. STEFAN SŁONIECKI
NR RYS. SKALA	INWESTOR	URZĄD MIASTA I GMINY 78-230 KARLINO UL. JANA PAWŁA II 6
DATA	ADRES	PROJEKTOWAŁ
IV 2008	KARLINO DZ. NR 415/5, 413/1, 413/8 OBR. 0004	

WYDZIAŁ BUDOWNICTWA I OCHRONY ŚRODOWISKA
ul. Gołcza 16, 78-200 Białogard
tel. 312 0960-68, fax 312 0960-69

- OZNACZENIA:**
- ISTNIEJĄCE BUDYNKI
 - PROJEKTOWANE BUDYNKI
 - GRANICE DZIAŁK
 - SIEĆ KANALIZACJI DESZCZOWEJ



10

ANALIZA PLANU KATASTRALNICZEGO



Za zgodność z oryginałem
 [Signature]
 data: _____

**DECYZJA LOKALIZACJI INWESTYCJI
 CELU PUBLICZNEGO**
 NR 28/2007 Z DNIA 09.06.2007
 URZĄD MIASTA I GMINY
 Białog

X 6047700
Y 13426650

STACJA W BIAŁOGARDZKIM
PRACZOWNIA WYDROBNICZWA
OCHRONY RODOWISKA
ul. 1-go Maja 127-200 Białogard
tel. 094 312 0054



357

356

349

366

365

364

358

359

360

350

351

352

353

363

362

361

360

350

351

352

367

368

369

362

361

360

350

351

352

353

354

405

403

402

401

400

369

368

367

366

365

364

363

362

403

402

401

400

369

368

367

366

365

364

363

362

408

407

406

405

404

403

402

401

400

369

368

367

366

409

408

407

406

405

404

403

402

401

400

369

368

267

266

265

264

263

262

261

260

259

258

257

256

255

265

264

263

262

261

260

259

258

257

256

255

254

266

265

264

263

262

261

260

259

258

257

256

255

254

253

252

251

250

249

248

247

246

245

244

243

242

241

240

239

238

237

236

235

234

233

232

231

230

229

228

227

226

225

224

223

222

221

220

219

218

217

216

215

214

213

212

211

210

209

208

207

206

205

204

203

202

201

200

199

198

197

196

195

194

193

192

191

190

189

188

187

186

185

184

183

182

181

180

179

178

177

176

175

174

173

172

171

170

169

168

167

166

165

164

163

162

161

160

159

158

157

156

155

154

153

152

151

150

149

148

147

146

145

144

143

142

141

140

139

138

137

136

135

134

133

132

131

130

129

128

127

126

125

124

123

122

121

120

119

118

117

116

115

114

113

112

111

110

109

108

107

106

105

104

103

102

101

100

99

98

97

96

95

94

93

92

91

90

89

88

87

86

85

84

83

82

81

80

79

78

77

76

75

74

73

72

71

70

69

68

67

66

65

64

63

62

61

60

59

58

57

56

55

54

53

52

51

50

49

48

47