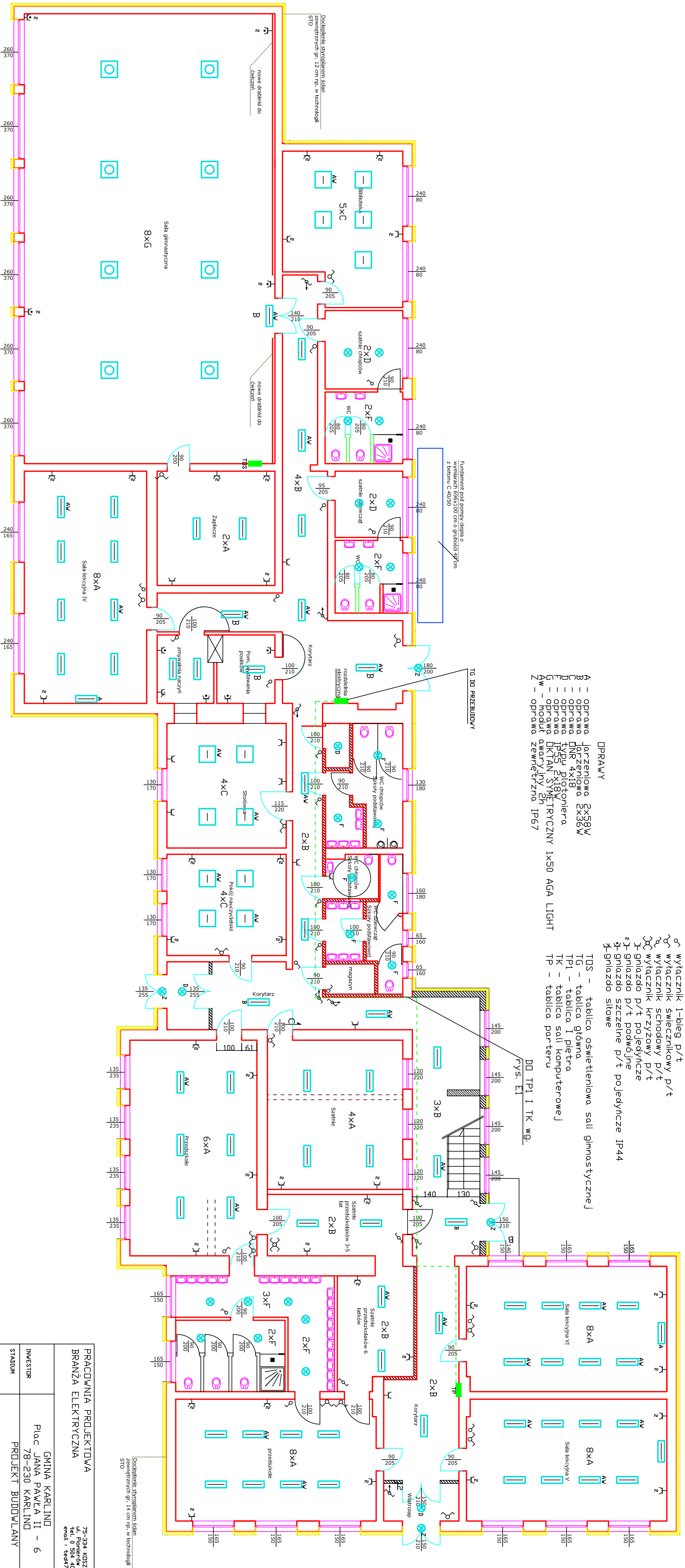


DPIS TECHNICZNY

- ⊙ wyciągnik 1-bieg p/t
- ⊙ wyciągnik ściemnikowy p/t
- ⊙ wyciągnik schodowy p/t
- ⊙ wyciągnik krzyżowy p/t
- ⊙ gniazdo p/t pojedyncze
- ⊙ gniazdo p/t podwójne
- ⊙ gniazdo szeregowe p/t pojedyncze IP44
- ⊙ gniazdo siłowe

- OPRAWY
- A - oprawa jarzeniowa 2x58W
 - B - oprawa jarzeniowa 2x35W
 - C - oprawa DNR 4x18
 - D - oprawa typu fotonierna
 - G - oprawa diodowa
 - AW - oprawa oświetleniowa
 - Z - oprawa zewnętrzna IP67
- DPRAWY
- jarzeniowa 2x58W
 - jarzeniowa 2x35W
 - DNR 4x18
 - fotonierna
 - diodowa
 - oprawa oświetleniowa 1x50 AGA LIGHT
 - otwory IP67
 - oprawa zewnętrzna IP67
- TDS - tablica oświetleniowa sali gimnastycznej
- TG - tablica główna
- TP1 - tablica I piętra
- TK - tablica sali komputerowej
- TP - tablica portu

DD TP1 I TK wg. rys. EI



OCHEPNA OD PORAZEN SZYBKIE WYŁĄCZENIE DLA t<0,2 sek

PRACOWNIA PROJEKTOWA BRANŻA ELEKTRYCZNA		75-334 KOSZALIN ul. Piłsudskiego 26m5 tel. 0 504 40 56 56 email: sed@777emp.pl	
INWESTOR	GMINA KARLINO Plac JANA PAWŁA II - 6 78-230 KARLINO	PROJEKTOWANEK	mgr inż. Tadeusz Kwiecień
STADIUM	PROJEKT BUDOWLANY	SCALA	1:100
OBIEKT	SZKOŁA PODSTAWOWA W DASZEWIE	DATA	03.2010
ADRESU	DASZEWO 56; 78-230 KARLINO		
TREŚĆ	PROJEKT - RZUT PARTERU		
RYŚNIKU	PROJEKT INSTALACJI ELEKTRYCZNEJ		
		NUMER RYSUNKU	E2
		NUMER DZIAŁKI	