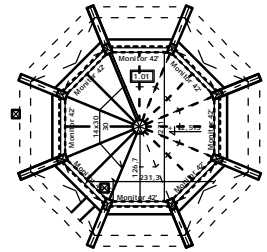
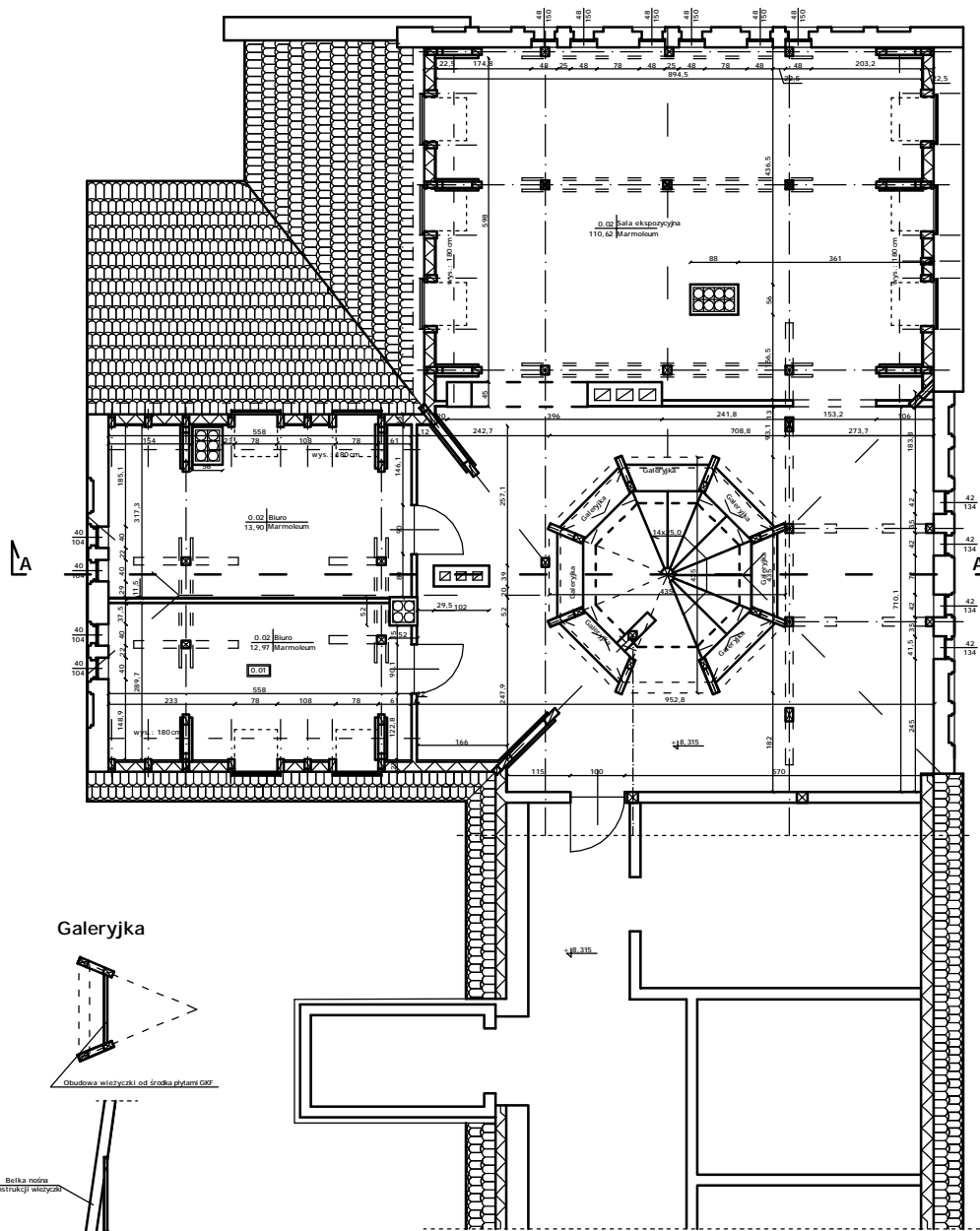
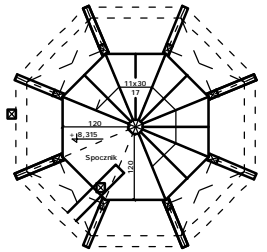


RZUT FRAGMENTU PODDASZA - STAN PROJEKTOWANY 1:50

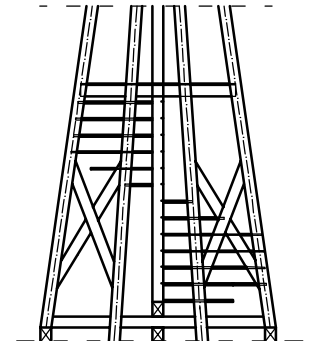
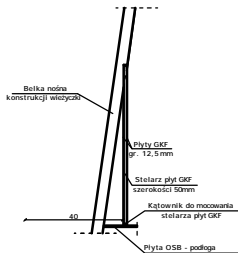
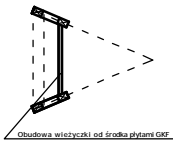
UWAGA:
Wieża obudowana od wewnątrz płytami gipsowo-kartonowymi GKf od zewnętrznej strony; miejsca na male galerie ekspozycyjne odświetlone oświetleniem punktowym wg projektu elektrycznego. W głównej sali ekspozycyjnej ustawione będą ruchome gabloty wystawowe.



1.01 Sala "wizualizacja malarz"
3,95m² Deski podłogowe



Galerijka



PROJEKT:	ADAPTACJA PODDASZA ZE ZMIANĄ SPOSOBU UŻYTKOWNIA
INWESTOR:	GMINA KARLINO, UL. JANA PAWŁA 1 I 78-230 KARLINO
PROJEKTANT:	inż. Walenty Kalfaur; upr. bud. ANB34/731/87
SPRAWDZAJĄCY:	inż. Ryszard Pokomoda upr. bud. 95761
NAZWA PLIKU:	Poddasze Szymarskiego
SKALA:	1:50
DATA:	wrzesień 2008
RZUT:	FRAGMENTU PODDASZA
HR RYS:	02/08/