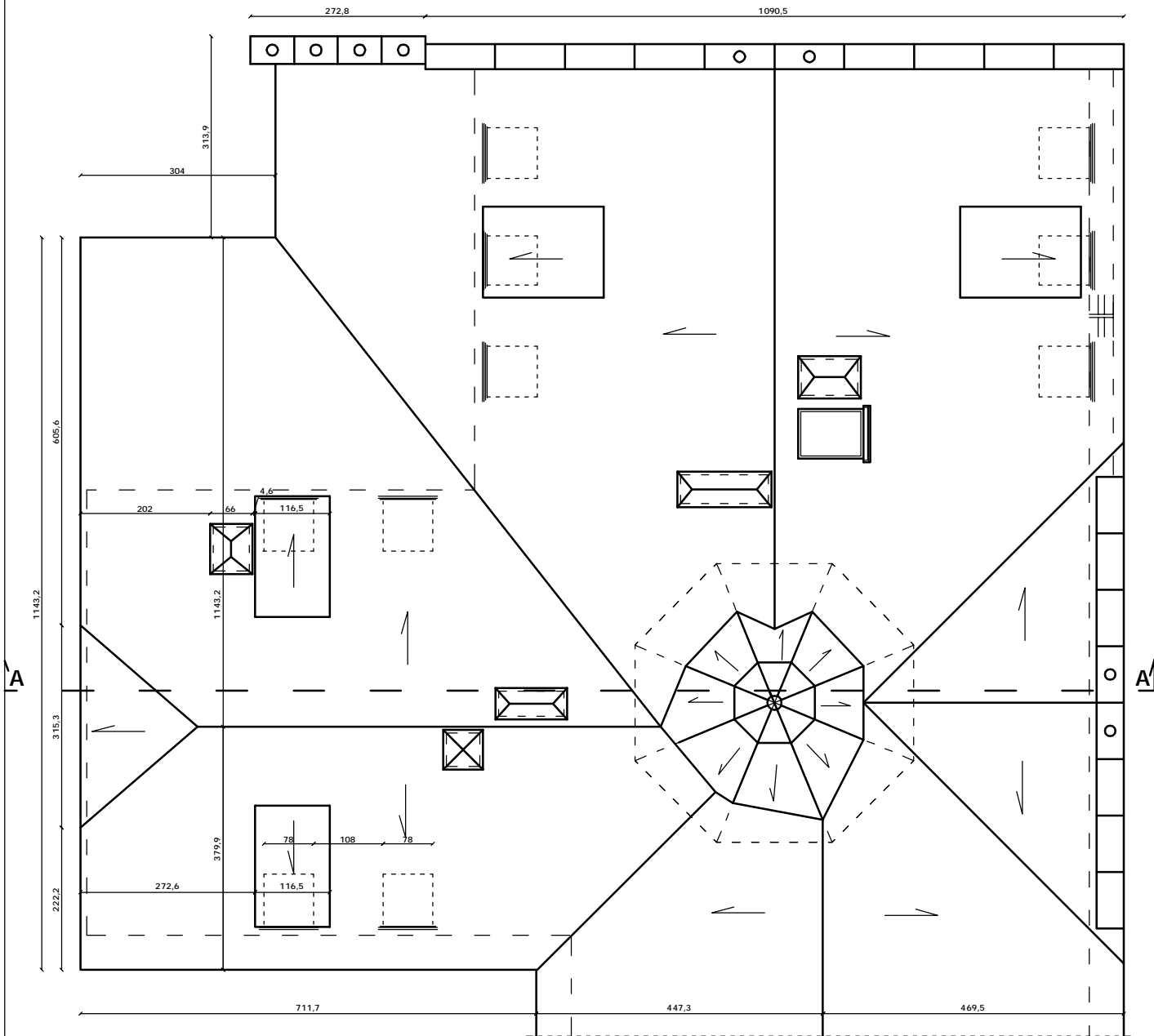


# RZUT FRAGMENTU DACHU - STAN PROJEKTOWANY 1:50



|               |  |   |
|---------------|--|---|
| PROJEKT:      | ADAPTACJA PODDASZA ZE ZMIANĄ SPOSOBU UŻYTKOWANIA   |   |
| INWESTOR:     | GMINA KARLINO, UL. JANA PAWŁA II 6, 78-230 KARLINO |   |
| PROJEKTANT:   | inż. Walenty Kallaur; upr. bud.: AN8346/731/87     |   |
| SPRAWDZAJĄCY: | inż. Ryszard Pokomeda; upr. bud.: 957/61           |   |
| NAZWA PLIKU:  | Poddasze Szymanowskiego                            | NR RYS: 04/08/                              |
| SKALA:        | 1:50   | DATA: wrzesień 2008 RZUT FRAGMENTU PODDASZA |