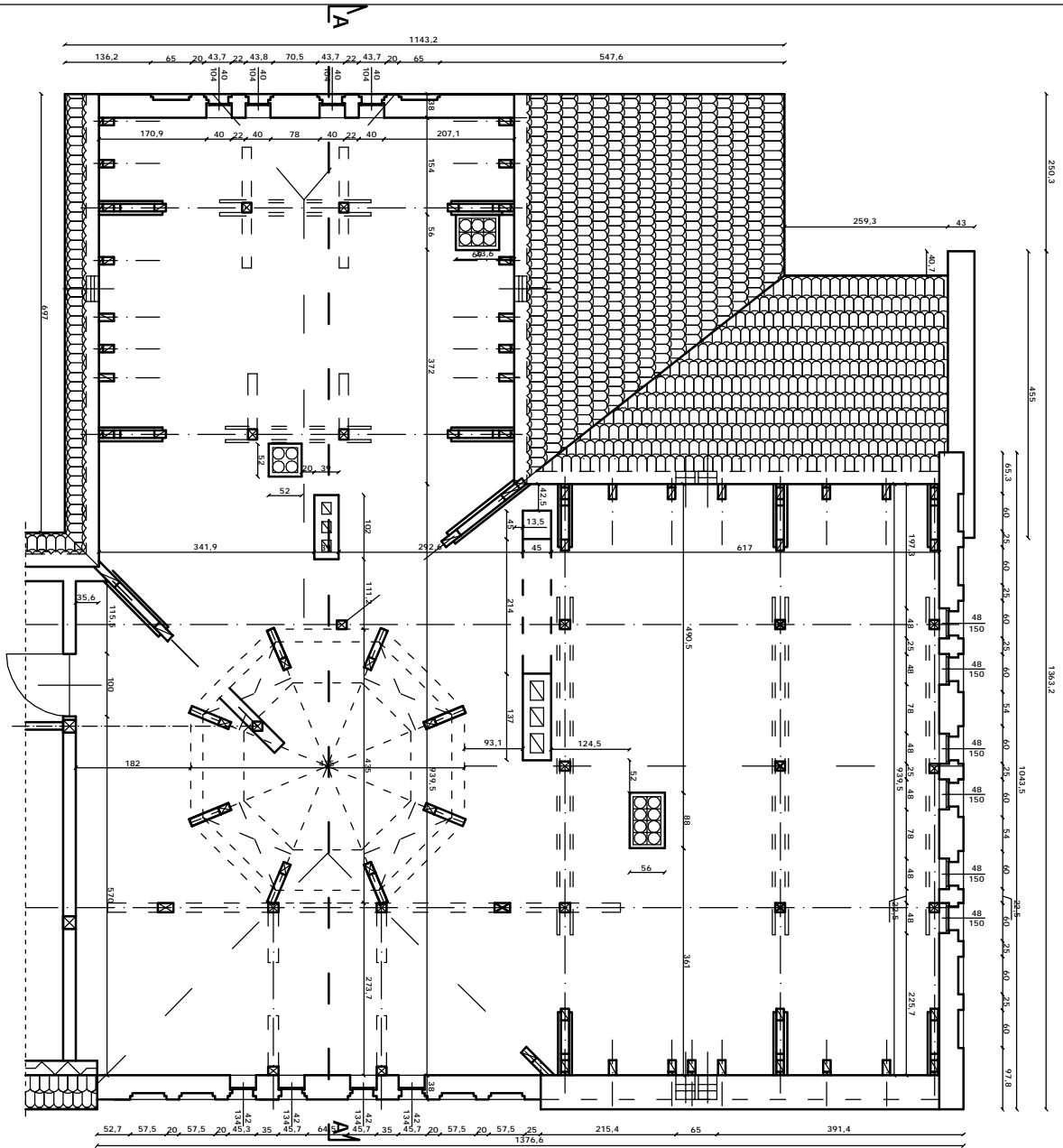


# RZUT FRAGMENTU PODDASZA - STAN ISTNIEJĄCY 1:50



PROJEKT:	ADAPTACJA PODDASZA ZE ZMIANĄ SPOSOBU UŻYTKOWANIA
INWESTOR:	GMINA KARLINÓ, UL. JANA PAWŁA II 6, 06-200 BARBANO
PROJEKTANT:	mgr. Waldemar Kalisz, upr. bud.: MB364/271/87
SPRACODZWIĄZĄCY:	mgr. Ryszard Pokoniewski, upr. bud.: 097/01
NAZWA RI.KU:	Poddasze Szpitalnego
SKALA:	1:50
DATA:	07.08.2008
RZUT:	FRAGMENTU PODDASZA
NR RYS:	01/08