

KOPIA MAPY ZASADNICZEJ

Województwo: Zachodniopomorskie Powiat: białogardzki
 Jednostka ewidencyjna: Karlino - M
 Obręb ewidencyjny: 320103_40004
 Działka ewidencyjna: 415/5,415,11
 Skala: 1:500 Sekcje: 322.413.222.1

MAPĘ ZAKTUALIZOWANO W ZAKRESIE TREŚCI:

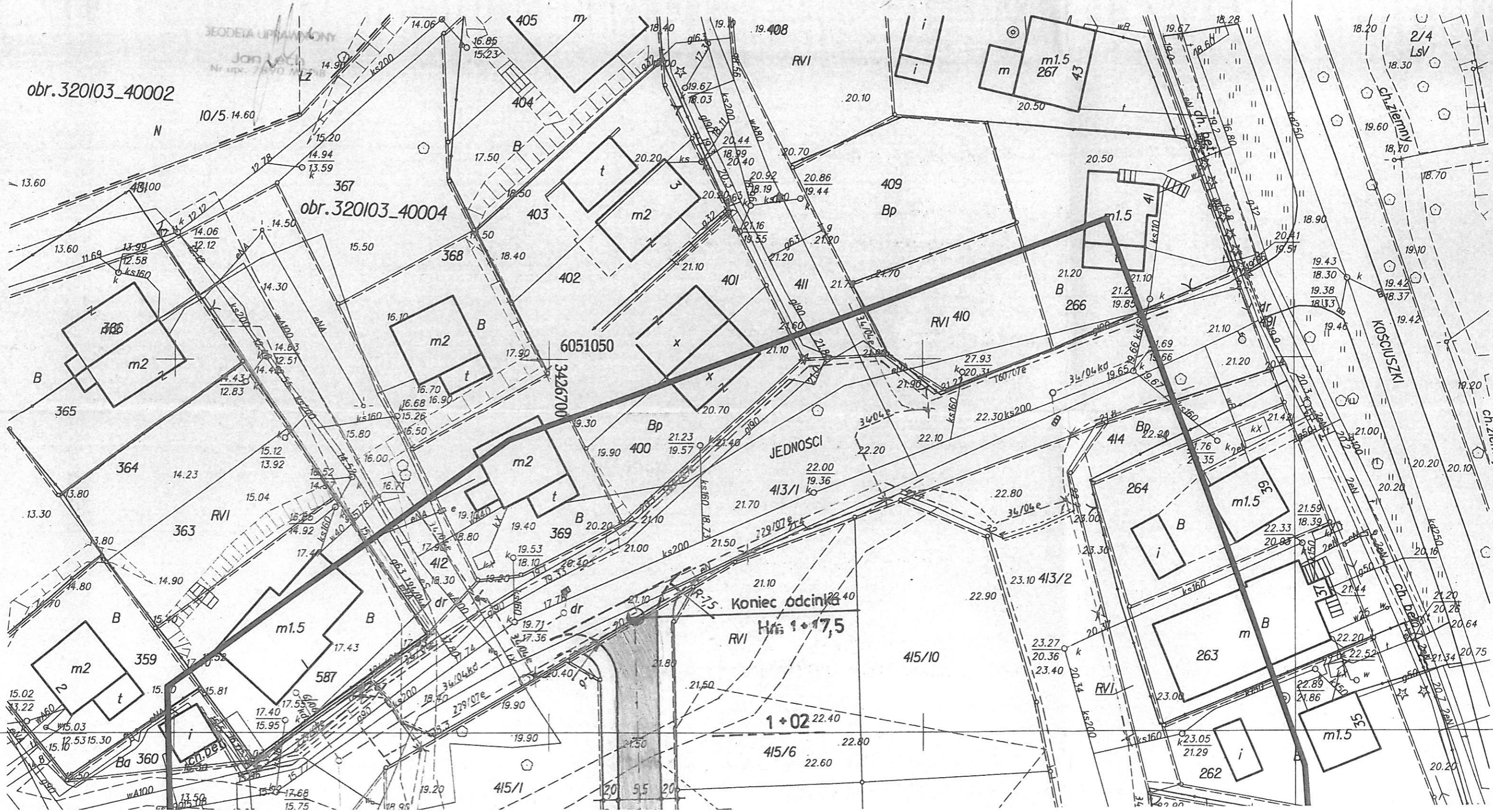
1. ewidencji gruntów i budynków,
2. ukształtowania terenu,
3. uzbrojenia – sieci magistralne,
4. uzgodnionych przez ZUD projektów sieci magistralnych.

KERG 0340004-413/2007

Mapa aktualna na dzień 15.10.2007r.

STAROSTA BIAŁOGARDZKI
 Starosta Powiatowy w Białogardzie - Wydział Geodezyjny
 (Biuro Ewidencji i Geodezji) (Kartograficzny)
 26 PAZ 2007 826
 Niniejsza mapa jest skrótem lub projektem
 Projektowanie i wydanie mapy jest zgodne z
 przepisami o technice geodezyjnej i kartograficznej
 (Dz. U. Nr 30, poz. 1632 późn. zm.)
 Data: 26 PAZ 2007

STAROSTA BIAŁOGARDZKI
 Starosta Powiatowy w Białogardzie - Wydział Geodezyjny
 (Biuro Ewidencji i Geodezji) (Kartograficzny)
 Reprodukowanie, rozpowszechnianie
 i rozprowadzanie niniejszego dokumentu
 wymaga zezwolenia z dnia 17 maja 1989 r.
 Prawa geodezyjne i kartograficzne
 (Dz. U. Nr 30, poz. 1632 późn. zm.)
 Data: 26 PAZ 2007





INWENTARZ IZASADNICZY

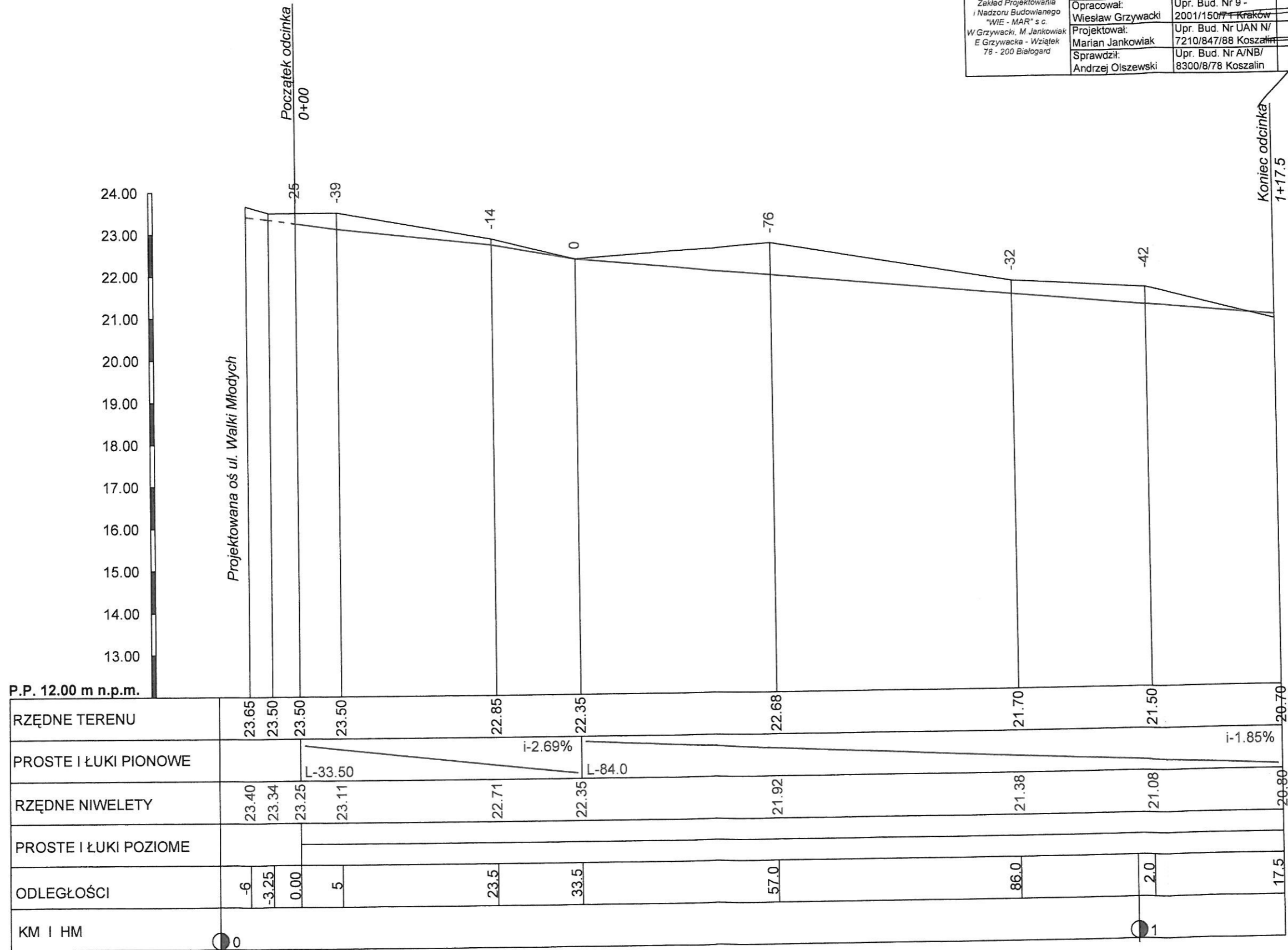
STAROSTWO POWIATOWE W BIAŁOGARDZHU
WYDZIAŁ BUDOWNICTWA
I OCHRONY ŚRODOWISKA



Za zgodność z oryginałem
Krzysztof...
 data

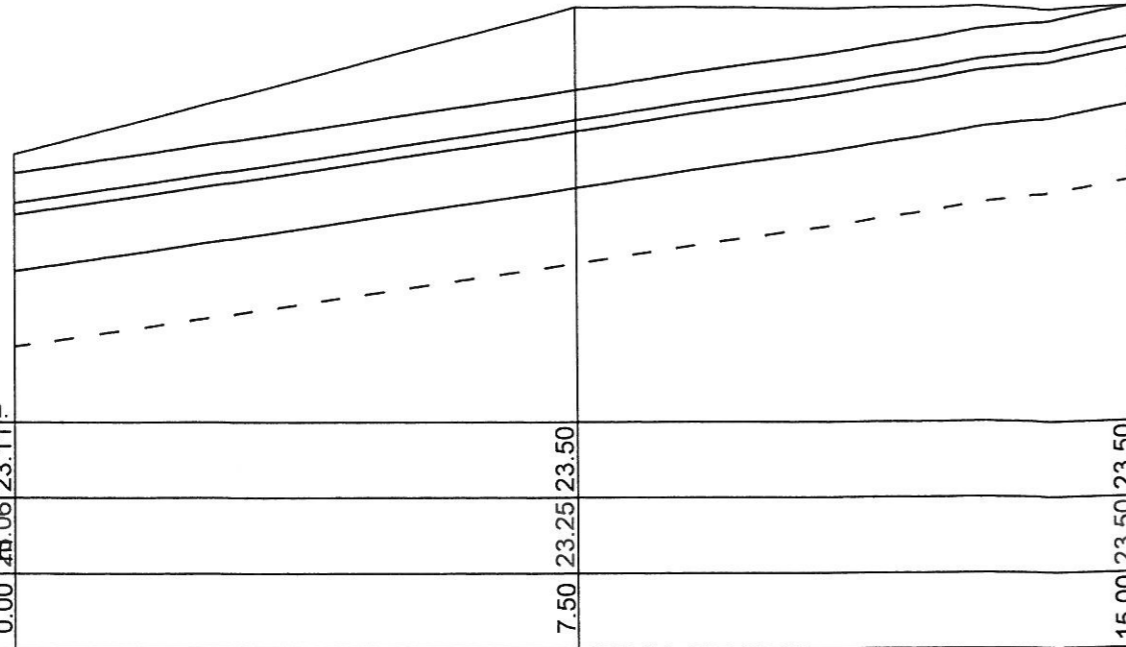
**DECYZJA LOKALIZACJI INWESTYCJI:
 CELU PUBLICZNEGO**
 NR 28/2007 Z DNIA 09.10.2007
 URZĄD MIASTA I GMINY
 PAŃCZYCE

BUDOWA ULICY NA DZIAŁCE NR 4155 W KARLINIE			
Profil podłużny			
INWESTOR:		Miasto i Gmina Karlino	
Zakład Projektowania i Nadzoru Budowlanego "WIE - MAR" s.c. W Grzywacki, M. Jankowiak E. Grzywacka - Wziątek 78 - 200 Białogard	Opracował:	Upr. Bud. Nr 9 - 2001/150/77 Kraków	DATA wrzesień 2008
	Projektował:	Upr. Bud. Nr UAN N/ 7210/847/88 Koszalin	SKALA 1:100:500
	Sprawdził:	Upr. Bud. Nr A/NB/ 8300/8/78 Koszalin	NR RYSUNKU 2



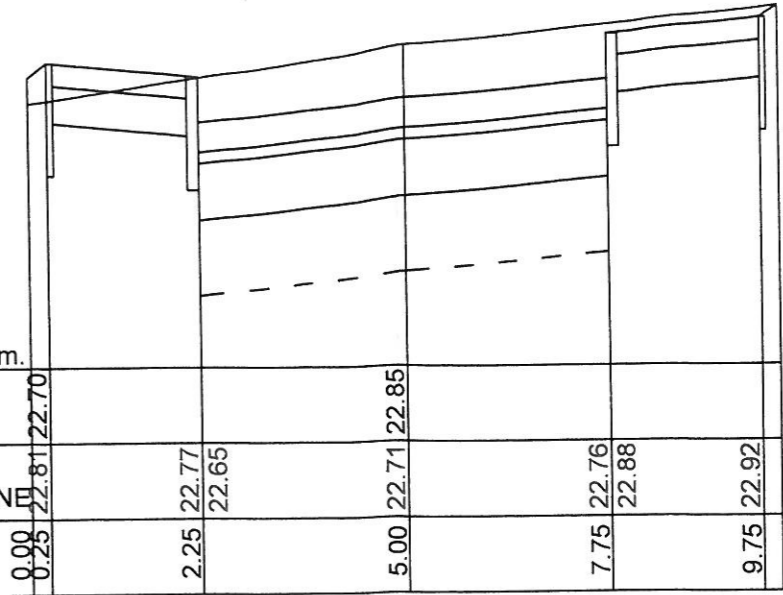
URZĘDZYSTWO POWIATOWE W BIAŁOGARDZU
WYDZIAŁ BUDOWNICTWA
I OCHRONY ŚRODOWISKA
ul. 1-go Maja 18, 78-200 Białogard
tel. 094 512 0054458 fax 094 512 0011

0+000
W- 9.71



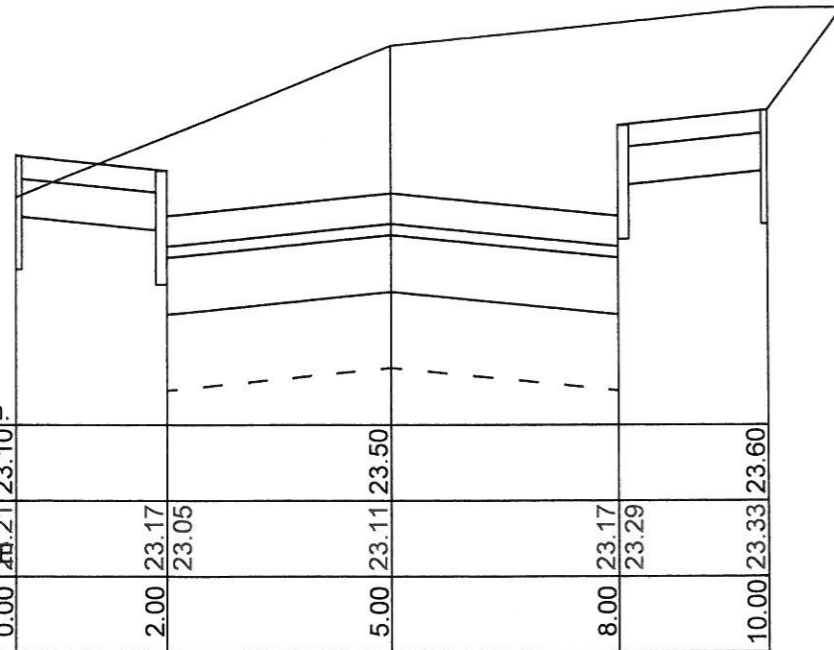
P.P. 22.40 m n.p.m.			
RZĘDNE ISTNIEJĄCE	23.11	23.50	23.50
RZĘDNE PROJEKTOWANE	23.06	23.25	23.50
ODLEGŁOŚCI	0.00	7.50	15.00

0+23.50
W- 3.90



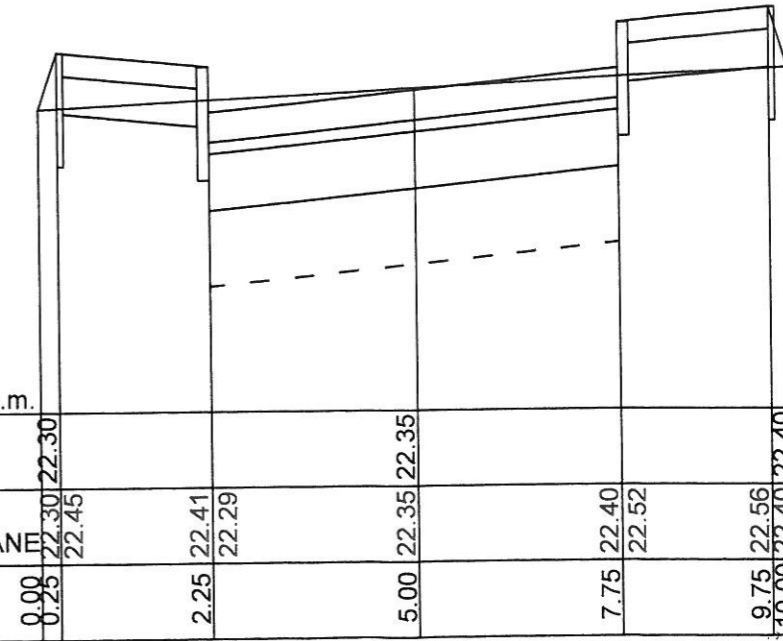
P.P. 22.00 m n.p.m.			
RZĘDNE ISTNIEJĄCE	22.70	22.85	22.95
RZĘDNE PROJEKTOWANE	22.81	22.77	22.88
ODLEGŁOŚCI	0.00	2.25	5.00

0+005
W- 6.24



P.P. 22.50 m n.p.m.			
RZĘDNE ISTNIEJĄCE	23.10	23.50	23.60
RZĘDNE PROJEKTOWANE	23.21	23.17	23.33
ODLEGŁOŚCI	0.00	2.00	5.00

0+33.50
W- 2.90

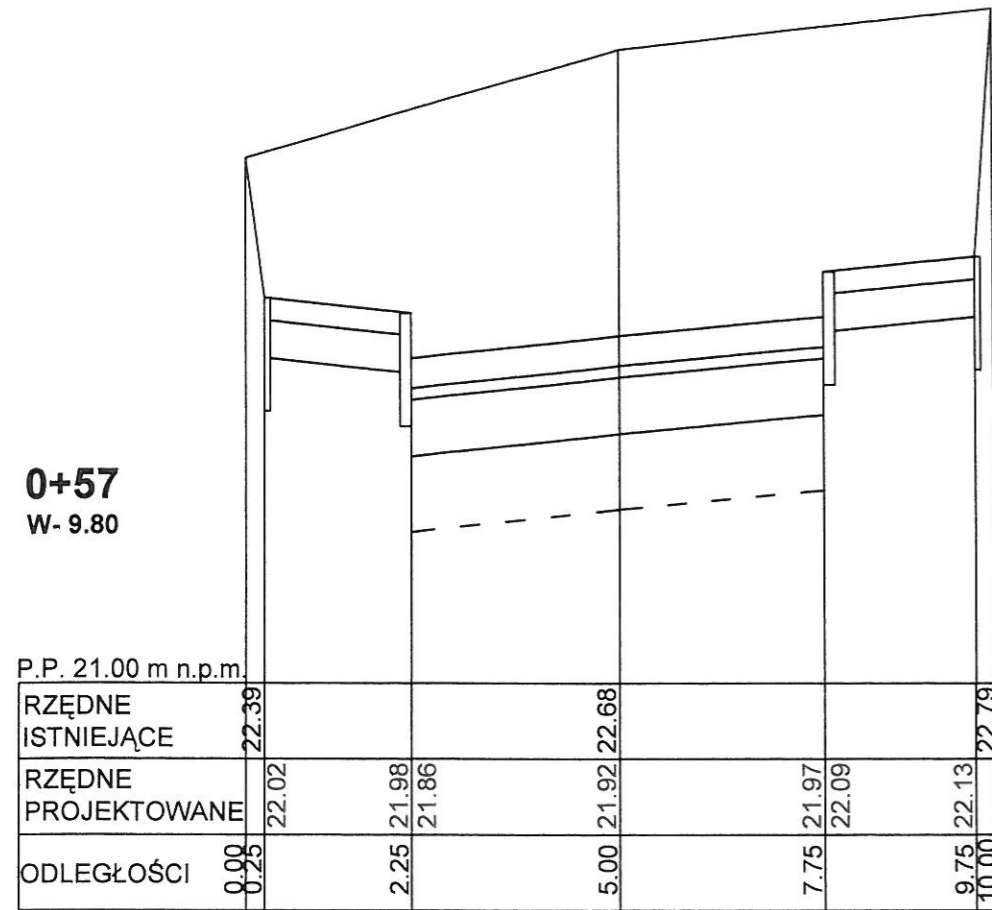


P.P. 21.50 m n.p.m.			
RZĘDNE ISTNIEJĄCE	22.30	22.35	22.40
RZĘDNE PROJEKTOWANE	22.30	22.41	22.52
ODLEGŁOŚCI	0.00	2.25	5.00

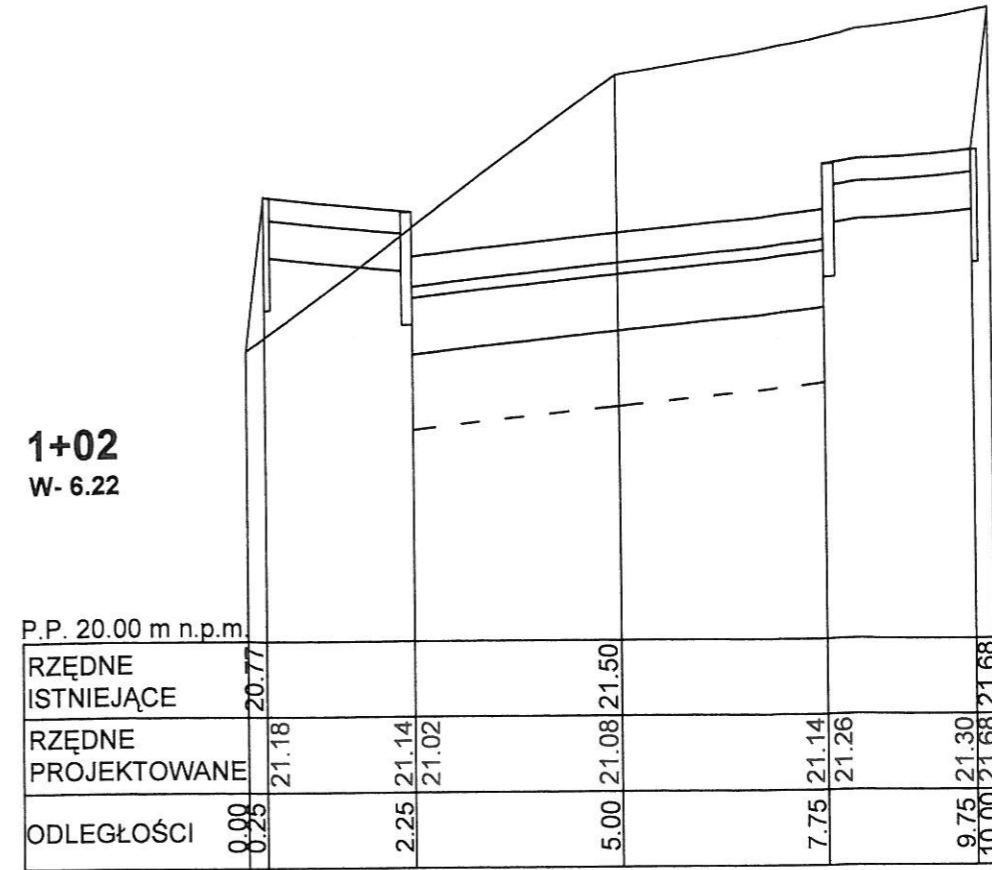
URZĘDNICTWO POWIATOWE W BIAŁOGARDZU
WYDZIAŁ BUDOWNICTWA
I OCHRONY ŚRODOWISKA
ul. 1-go Maja 18, 78-200 Białogard
TEL. 84 312 0054, 158 444 00 1 212 00 1

BUDOWA ULICY NA DZIAŁCE NR 4155 W KARLINIE			
Przekrój poprzeczny			
INWESTOR:		Miasto i Gmina Karlino	
Zakład Projektowania i Nadzoru Budowlanego "WIE - MAR" s.c. W Grzywacki, M. Jankowiak E. Grzywacka - Wziątek 78 - 200 Białogard	Opracował:	Upr. Bud. Nr 9 - Wiesław Grzywacki 2001/150/71 Kraków	DATA kwiecień 2008
	Projektował:	Upr. Bud. Nr UAN N/ Marian Jankowiak 7210/847/88 Koszalin	SKALA 1:20:100
	Sprawił:	Upr. Bud. Nr A/NB/ Andrzej Olszewski 8300/8/78 Koszalin	NR RYSUNKU 3.1

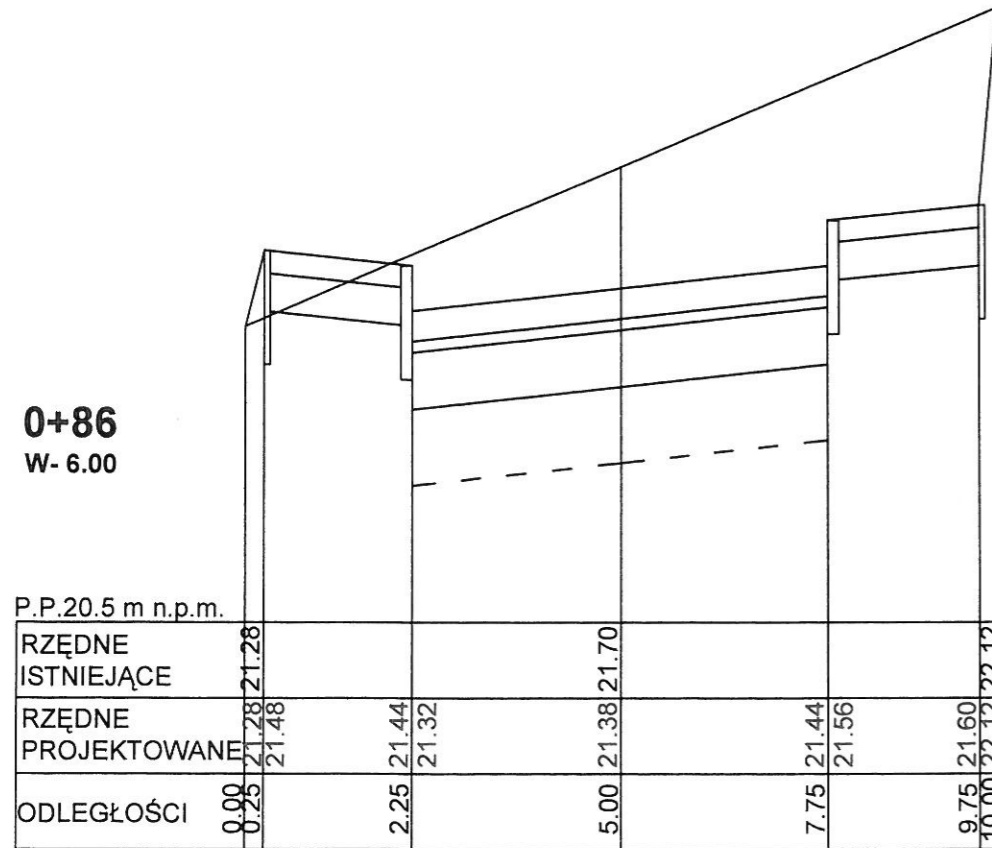
0+57
W- 9.80



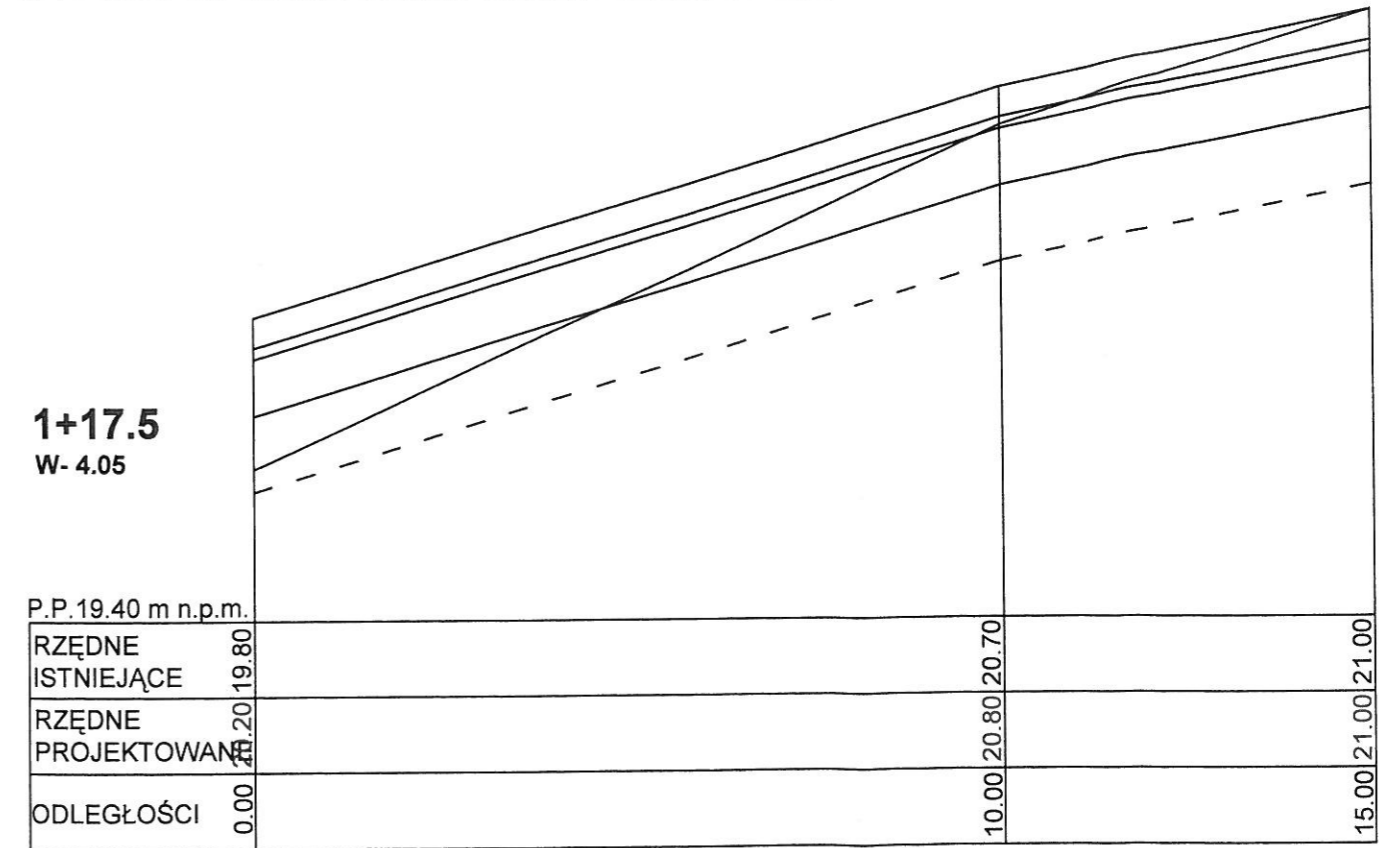
1+02
W- 6.22



0+86
W- 6.00



1+17.5
W- 4.05



BUDOWA ULICY NA DZIAŁCE NR 4155 W KARLINIE			
Przekrój poprzeczny			
INWESTOR:	Miasto i Gmina Karlino		
Zakład Projektowania i Nadzoru Budowlanego "WIE - MAR" s.c. W Grzywacki, M. Jankowiak E. Grzywacka - Wziątek 78 - 200 Białogard	Opracował:	Upr. Bud. Nr 9 2001/150/71 Kraków	DATA kwiecień 2008
	Projektował:	Upr. Bud. Nr UAN N/ 7210/847/88 Koszalin	SKALA 1:20:100
	Sprawił:	Upr. Bud. Nr A/NB/ 8300/8/78 Koszalin	NR RYSUNKU 3.2

OSTWO POWIATOWE W BIAŁOGARDZ
WYDZIAŁ BUDOWNICTWA
OCHRONY ŚRODOWISKA
go Maja 18, 78-200 Białogard