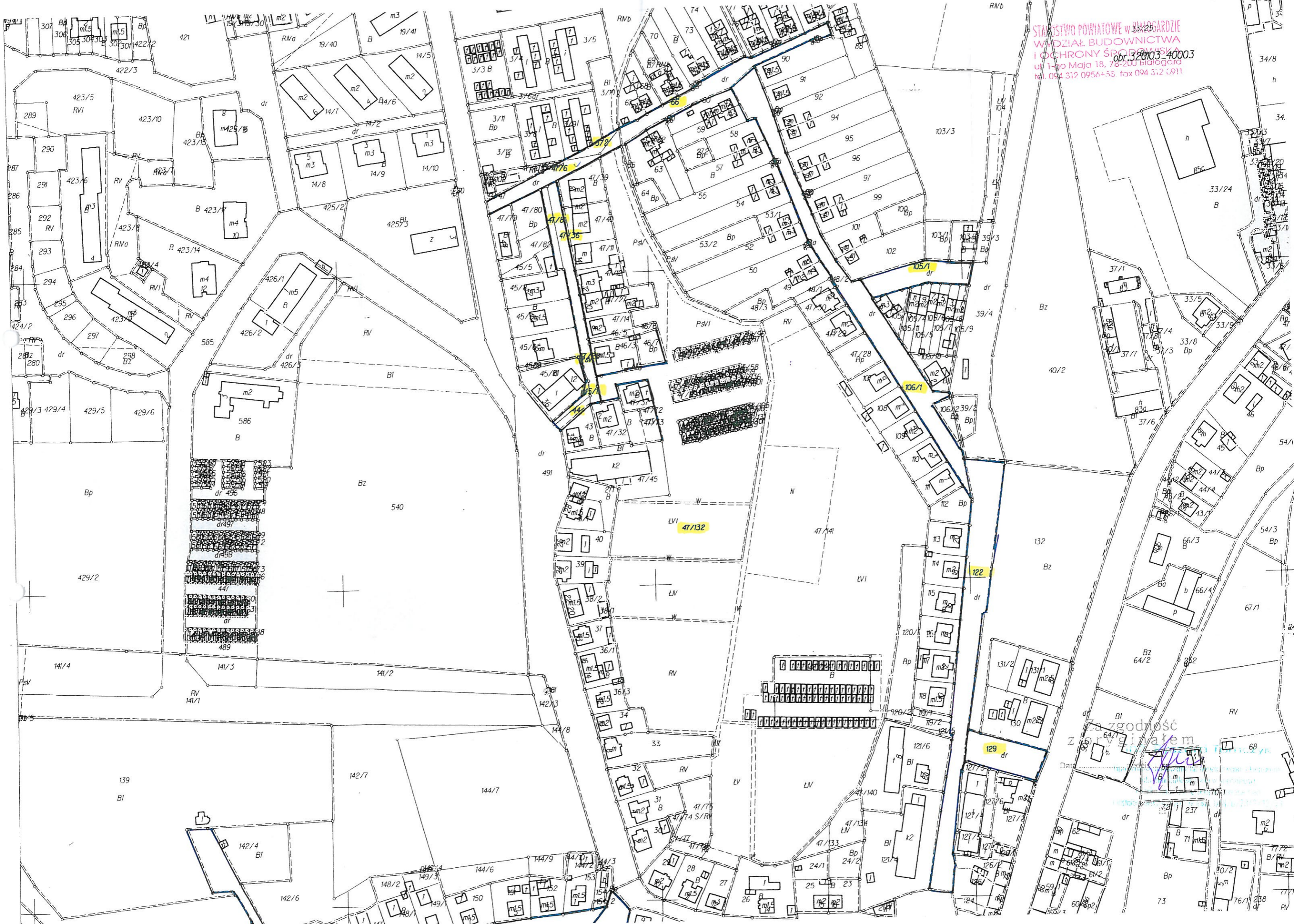




STAROSTWO POWIATOWE w Białogardzie  
WYDZIAŁ BUDOWNICTWA  
I OCHRONY ŚRODOWISKA  
ul. 1-go Maja 18, 78-200 Białogard  
tel. 094 312 0956+55, fax 094 312 0911



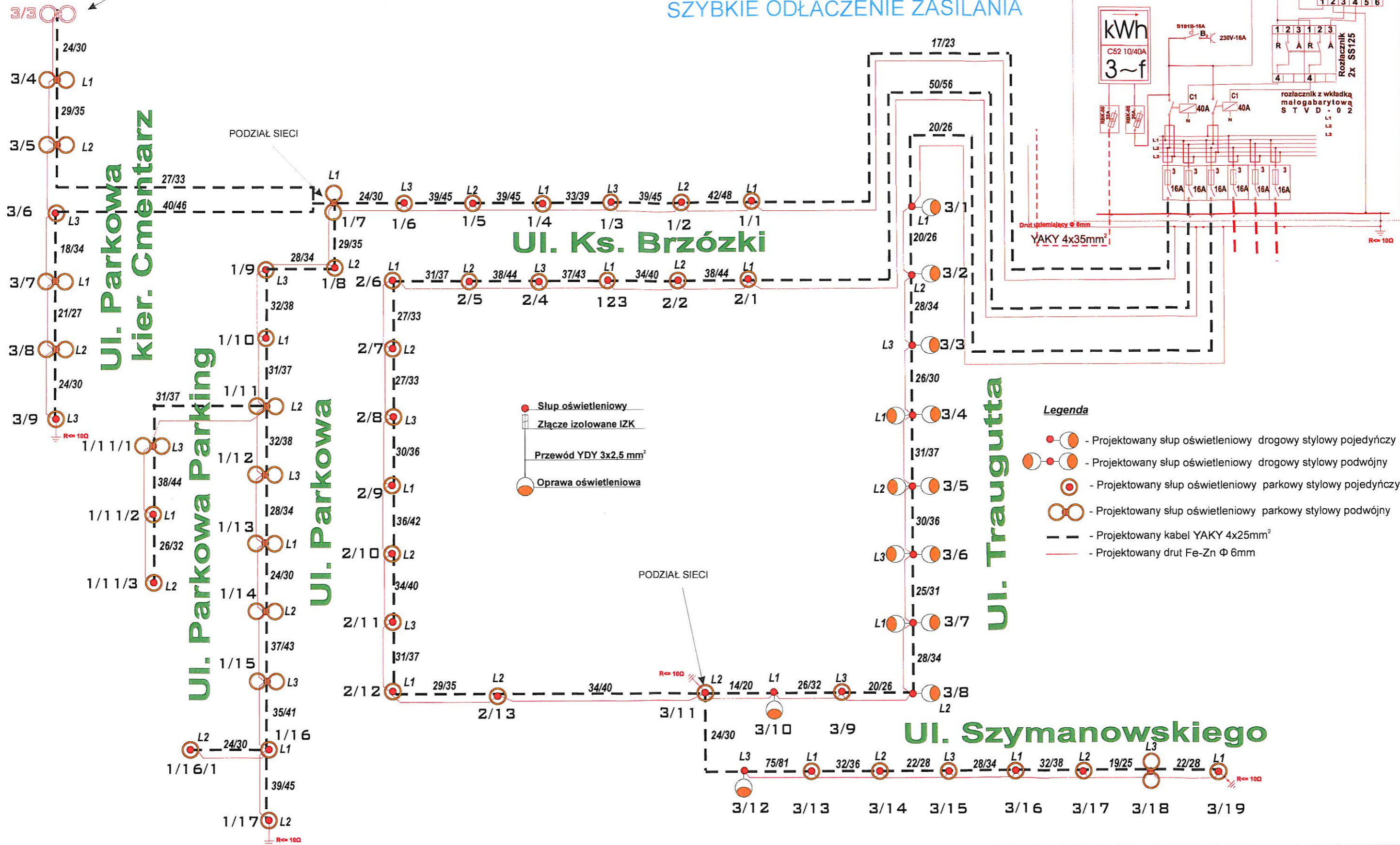
Zgodność z oryginałem  
Data: 2023.05.15  
[Signature]





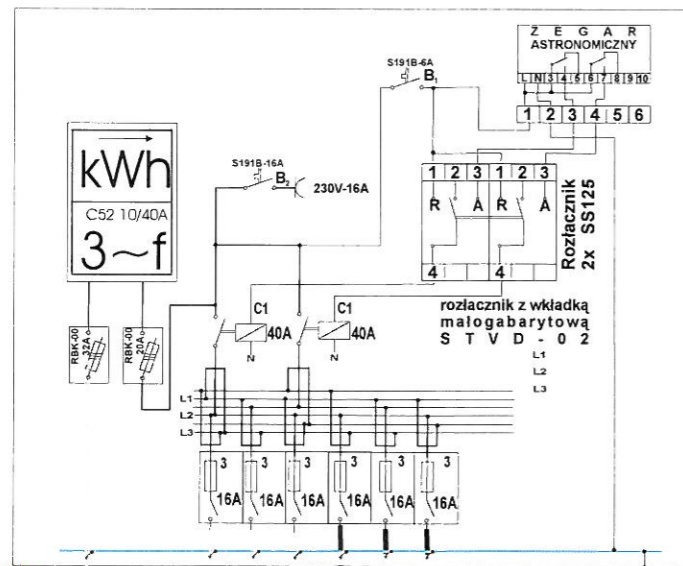
Projektowana oprawa w opracowaniu oświetlenia Cmentarza

Ochrona od porażień:  
SZYBKE ODŁĄCZENIE ZASILANIA

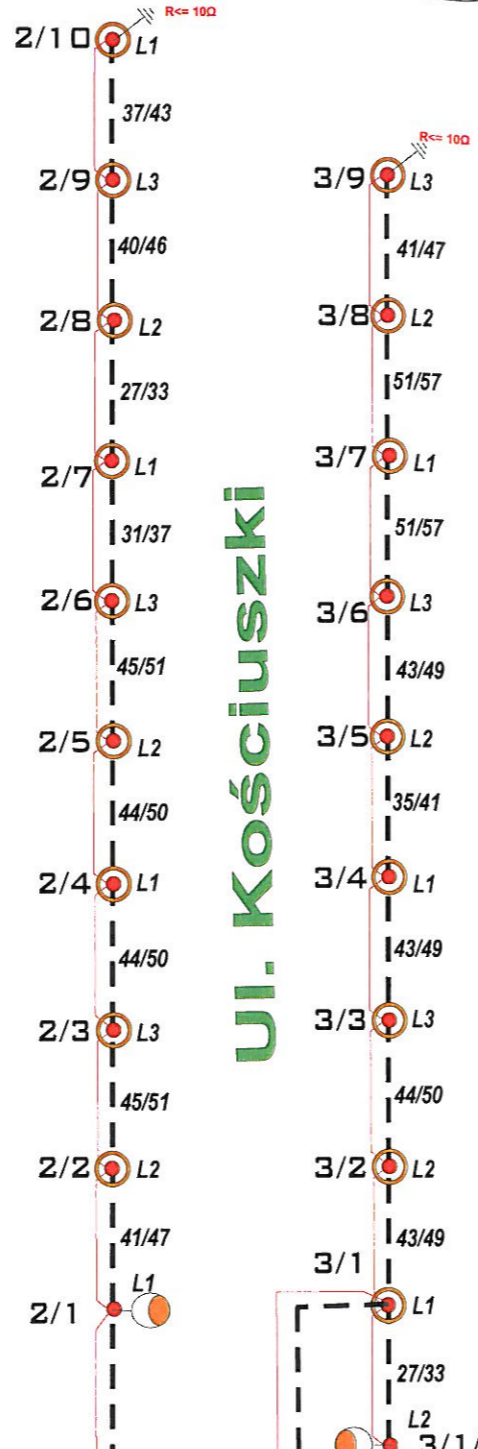


URZĄD MIASTA I GMINY KARLINO			
Investor	UMiG KARLINO	Projektował	inż. R. Tomczyk
Obiekt	Karlino ul. Parkowa, Traugutta Szymanowskiego i Ks. Brzózki	Opracował	mgr inż. M. Stepien
Treść	Schemat ideowy zasilania oświetlenia drogowego		Nr rys

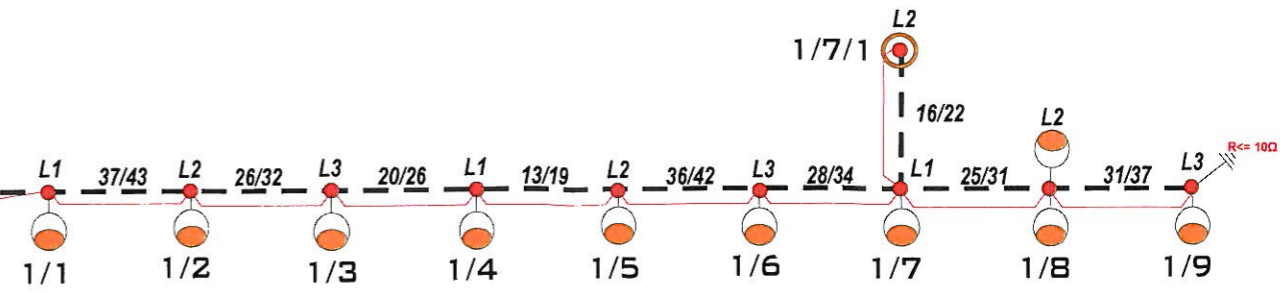
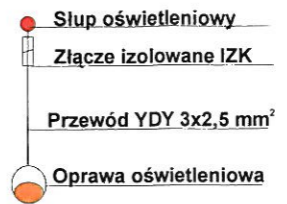
Ochrona od porażen:  
SZYBKE ODŁĄCZENIE ZASILANIA  
Projektowana szafka oświetleniowa



Ul. Kościuszki



- Legenda**
- - Projektowany słup oświetleniowy drogowy stylowy pojedynczy
  - - Projektowany słup oświetleniowy drogowy stylowy podwójny
  - - Projektowany słup oświetleniowy parkowy stylowy
  - — - Projektowany kabel YAKY 4x25mm<sup>2</sup>
  - — - Projektowany drut Fe-Zn Φ 6mm

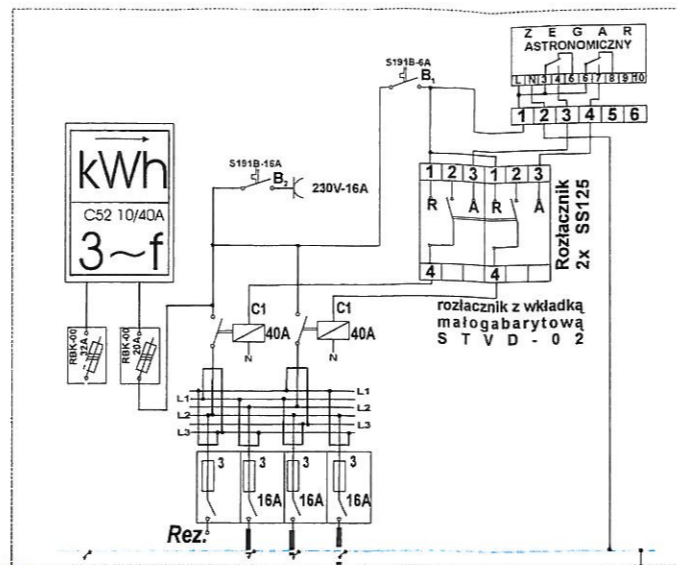


Ul. Wojska Polskiego

URZĄD MIASTA I GMINY KARLINO			
Investor	UMiG KARLINO	Projektował	inż. R. Tomczyk
Obiekt	Karlino ul. Wojska Polskiego Kościuszki	Opracował	mgr inż. M. Stepien
Treść	Schemat ideowy zasilania oświetlenia drogowego		

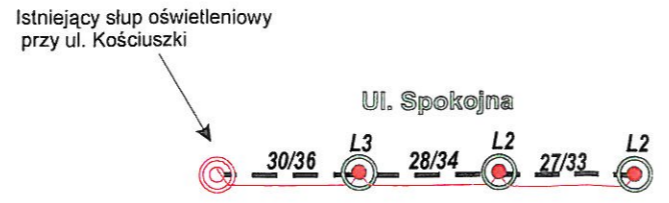
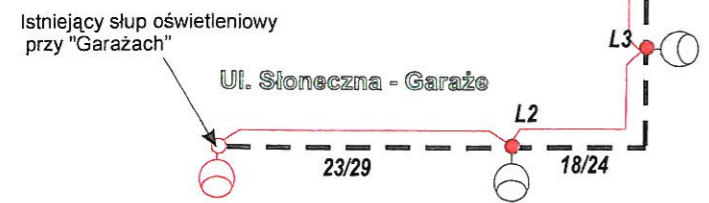
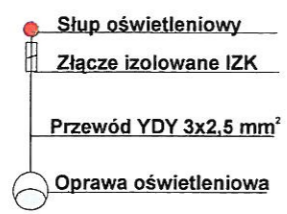
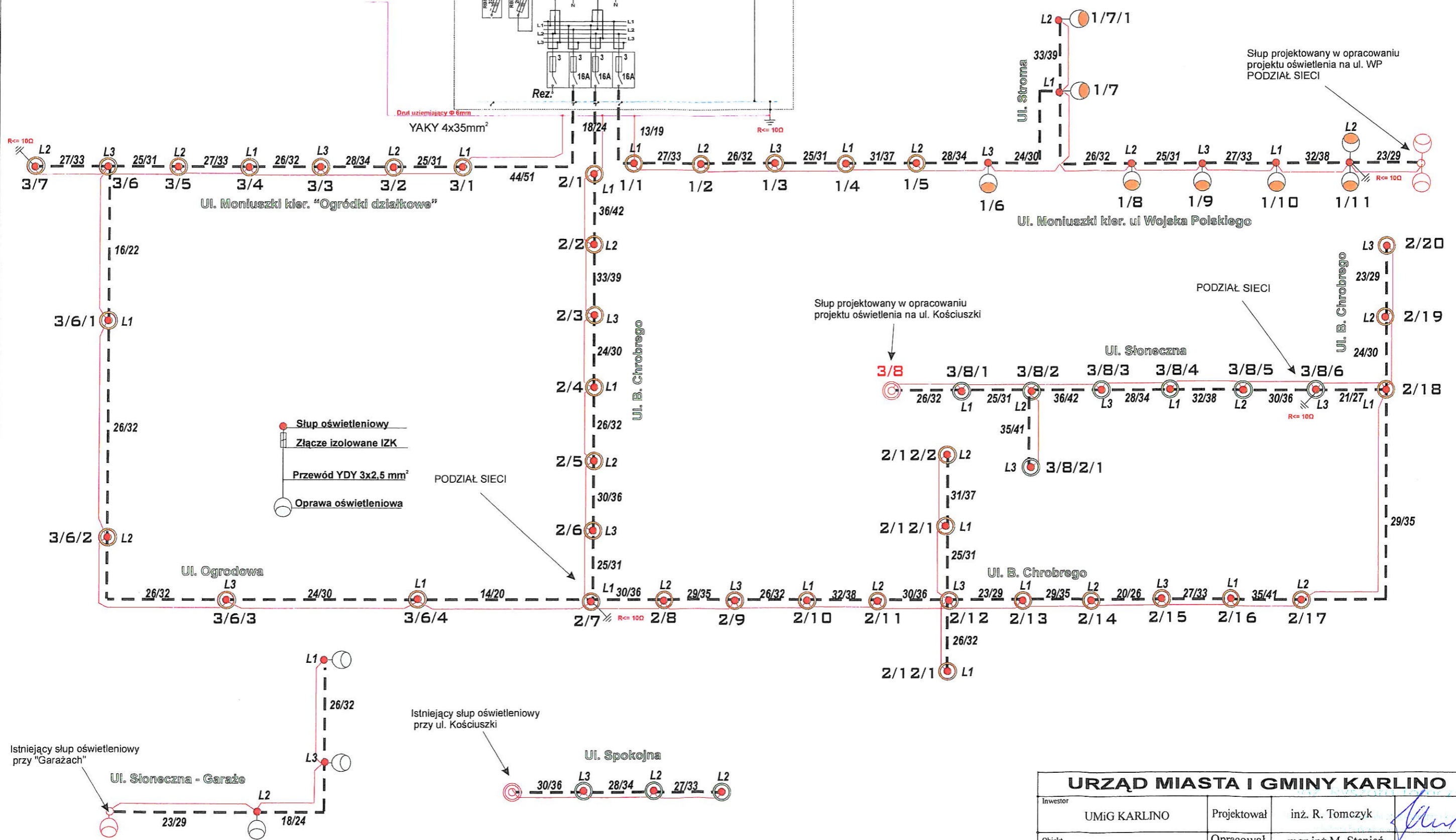
# Projektowana szafka oświetleniowa

Ochrona od porażen  
SZYBKE ODŁĄCZENIE ZASILANIA



## Legenda

- Projektowany słup oświetleniowy stały - ocynk typu SW-8 z oprawą SGS103/70
- Projektowany słup oświetleniowy drogowy stylowy
- Projektowany słup oświetleniowy stały - ocynkowanym typu SP500 z oprawą ZSD 70
- Projektowany słup oświetleniowy parkowy stylowy
- Projektowany kabel YAKY 4x25mm<sup>2</sup>
- Projektowany drut Fe-Zn Φ 6mm



URZĄD MIASTA I GMINY KARLINO			
Investor	UMiG KARLINO	Projektował	inż. R. Tomczyk
Obiekt	Karlino ul. Moniuszki, B. Chrobrego, Słoneczna, Spokojna i Ogrodowa	Opracował	mgr inż. M. Stepien
Treść	Schemat ideowy zasilania oświetlenia drogowego		