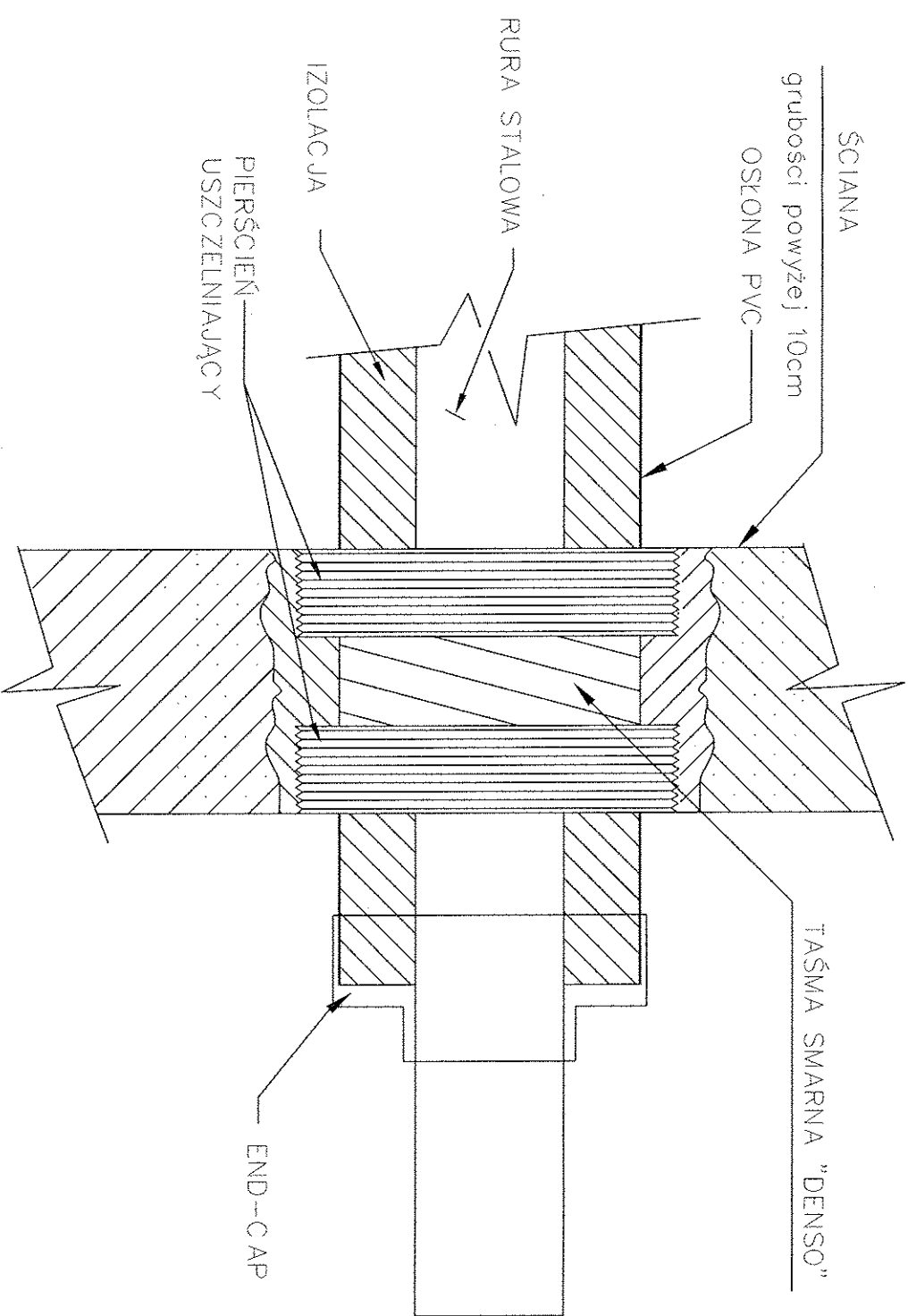
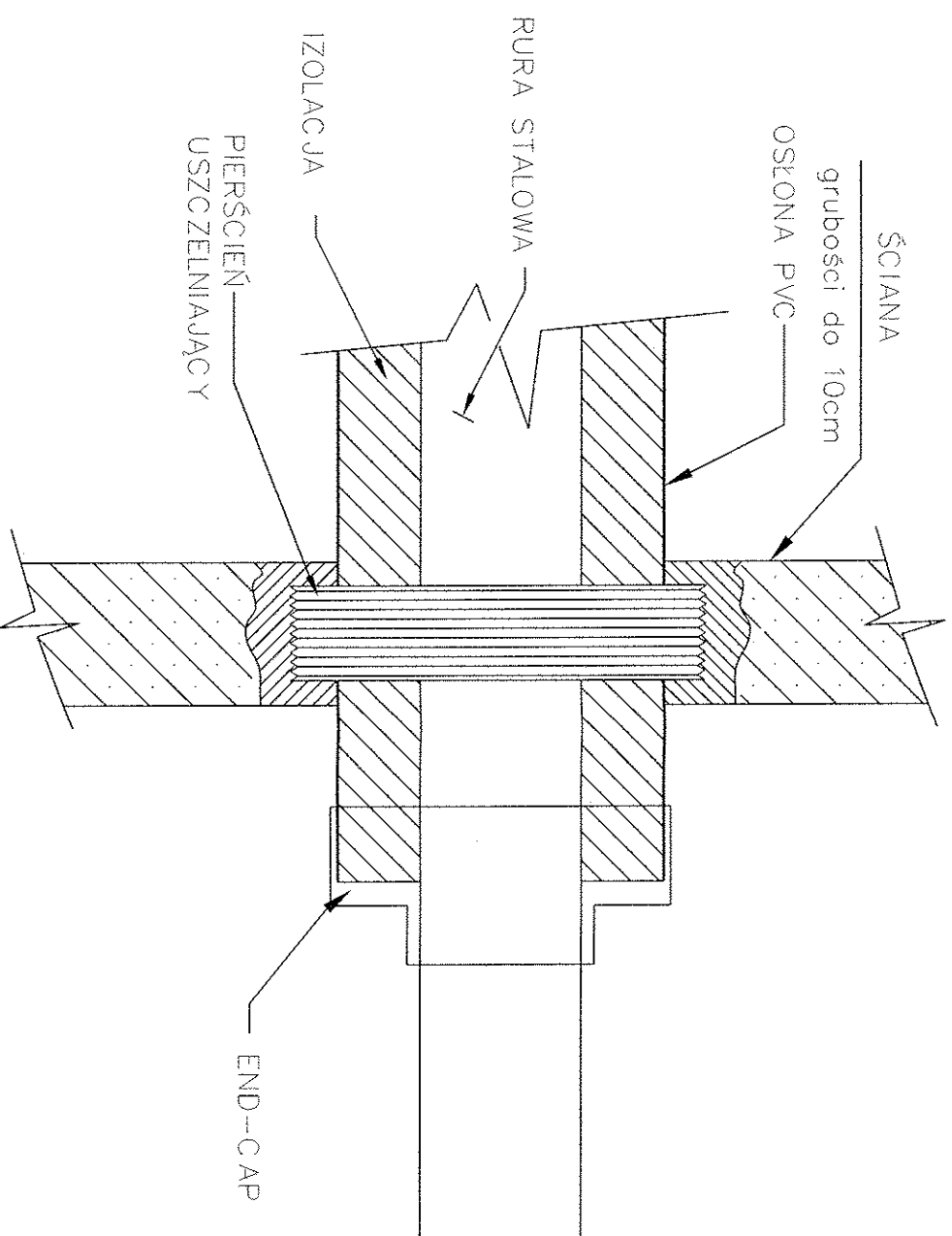




# SZCZEGÓŁ PRZEJŚCIA PRZEZ ŚCIANĘ



 <p>PUH "RAHMAD" Janusz Czerepaniak Koszalin ul. Plac Kilińskiego 9/12 tel: 094 3404710</p>		<b>TEMAT:</b> Projekt Budowlany Przyłącze ciepłownicze do budynku KTBS na dz. nr 33/25 w Karlinie		<b>OBIEKT:</b> Przyłącze ciepłownicze Ø114,3/200 mm	
		<b>PROJEKTOWAŁ</b> NR UPRAWNIENI	<b>NAZWISKO</b>	<b>PODPIS</b>	<b>SKALA</b>
<b>SPRAWDZIŁ</b> NR UPRAWNIENI	<b>mgr inż. M. Wilczek</b> ZAP/0123/PWOS/04		<b>7</b>	<b>mgr inż. J. Czerepaniak</b> ZAP/0122/PWOS/04	<b>EC Karfino</b> 05.2010